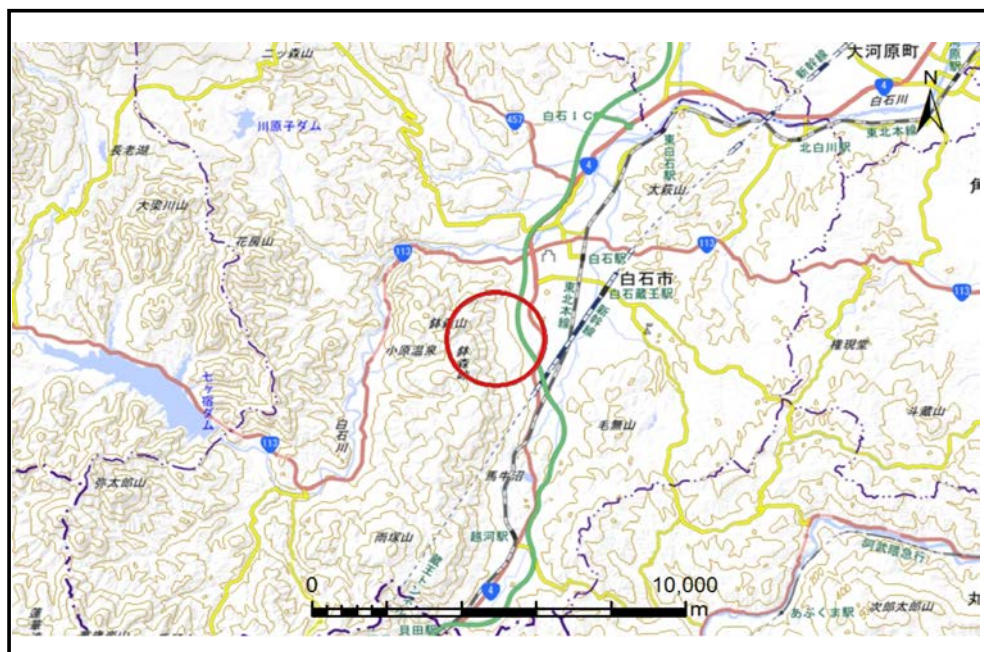


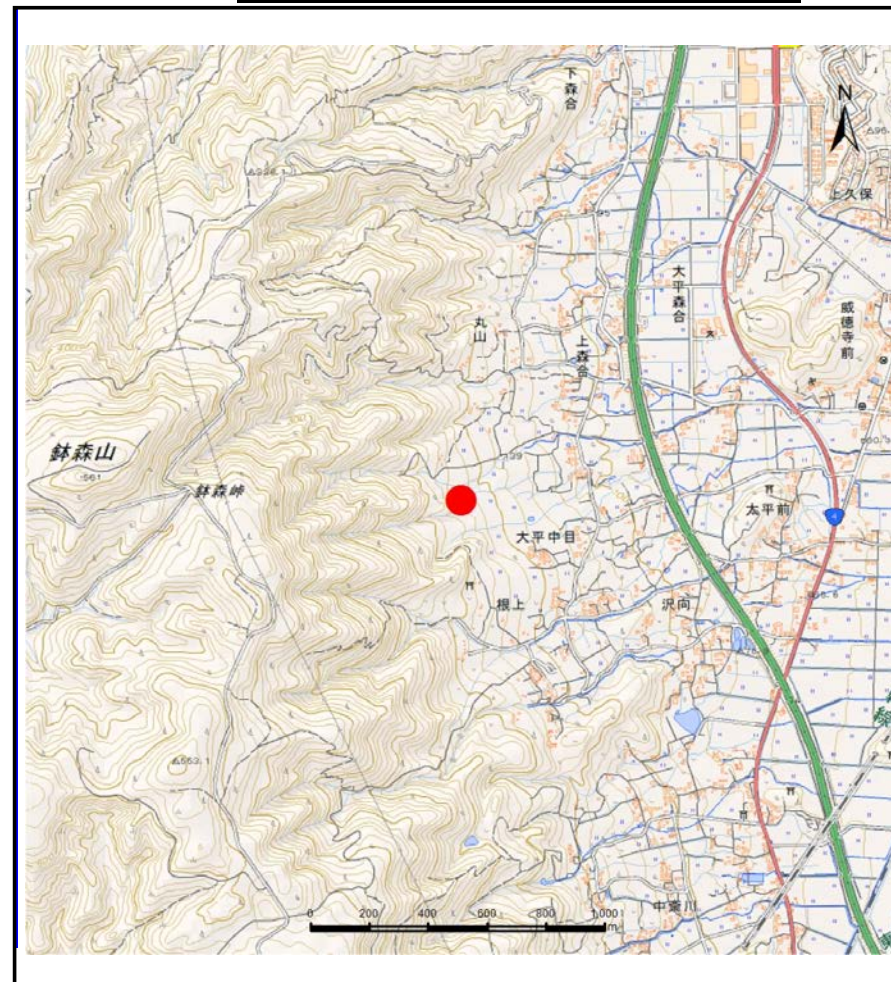
# 土砂災害警戒区域等の指定の告示に係る図書(その1)

告示番号	宮城県告示第456号
告示年月日	平成31年4月26日

自然現象の種類	土石流
溪流番号	1-11-091(1211100091)
水系名	阿武隈川
河川名	斎川
溪流名	灰場沢
所在地	白石市大平森合字中原、中畑前、唐沢前、北城前、北城山、堂ヶ原、北堂原、南山田、上原町、原町、下観音前、白川前畑、御所ノ内
調査機関	宮城県大河原土木事務所



位置図(S=1:200,000)



概況図(S=1:25,000)

この地図は、国土地理院長の承認を得て、同院発行の数値地図25000(地図画像)、数値地図200000(地図画像)を複製したものです。(承認番号 平29情複、第1004号)

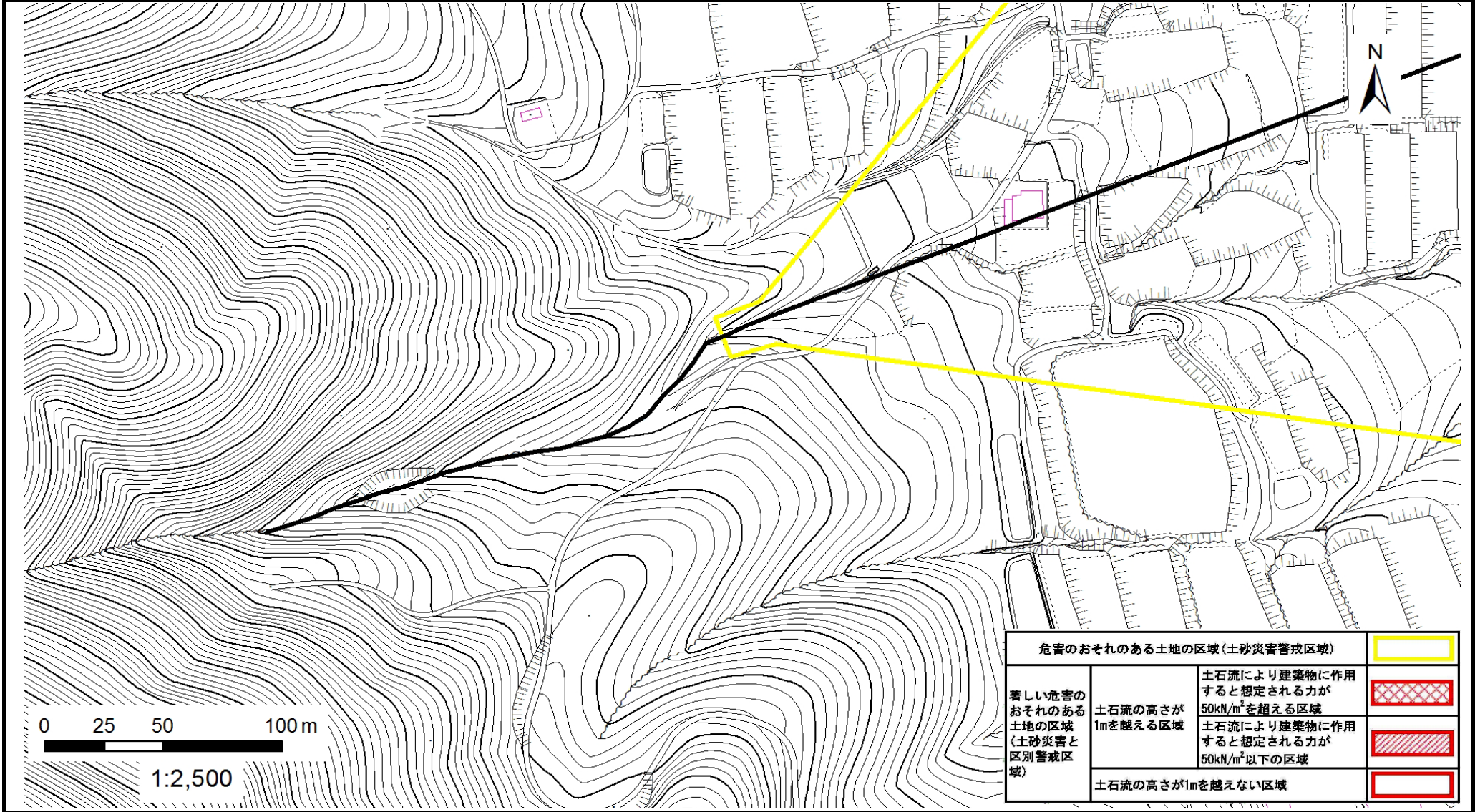


# 土砂災害警戒区域等の指定の告示に係る図書(その2)

告示番号	宮城県告示第456号
告示年月日	平成31年4月26日
調査年度	平成29年度

危害のおそれのある土地、著しい危害のおそれのある土地の設定図

溪流の位置	溪流番号	1-11-091(1211100091)	溪流名	灰場沢	所在地	白石市大平森合字中原、中畑前、唐沢前、北城前、北城山、堂ヶ原、北堂原、園山田、上原町、原町、下観音前、白川前畑、御所ノ内
-------	------	----------------------	-----	-----	-----	--

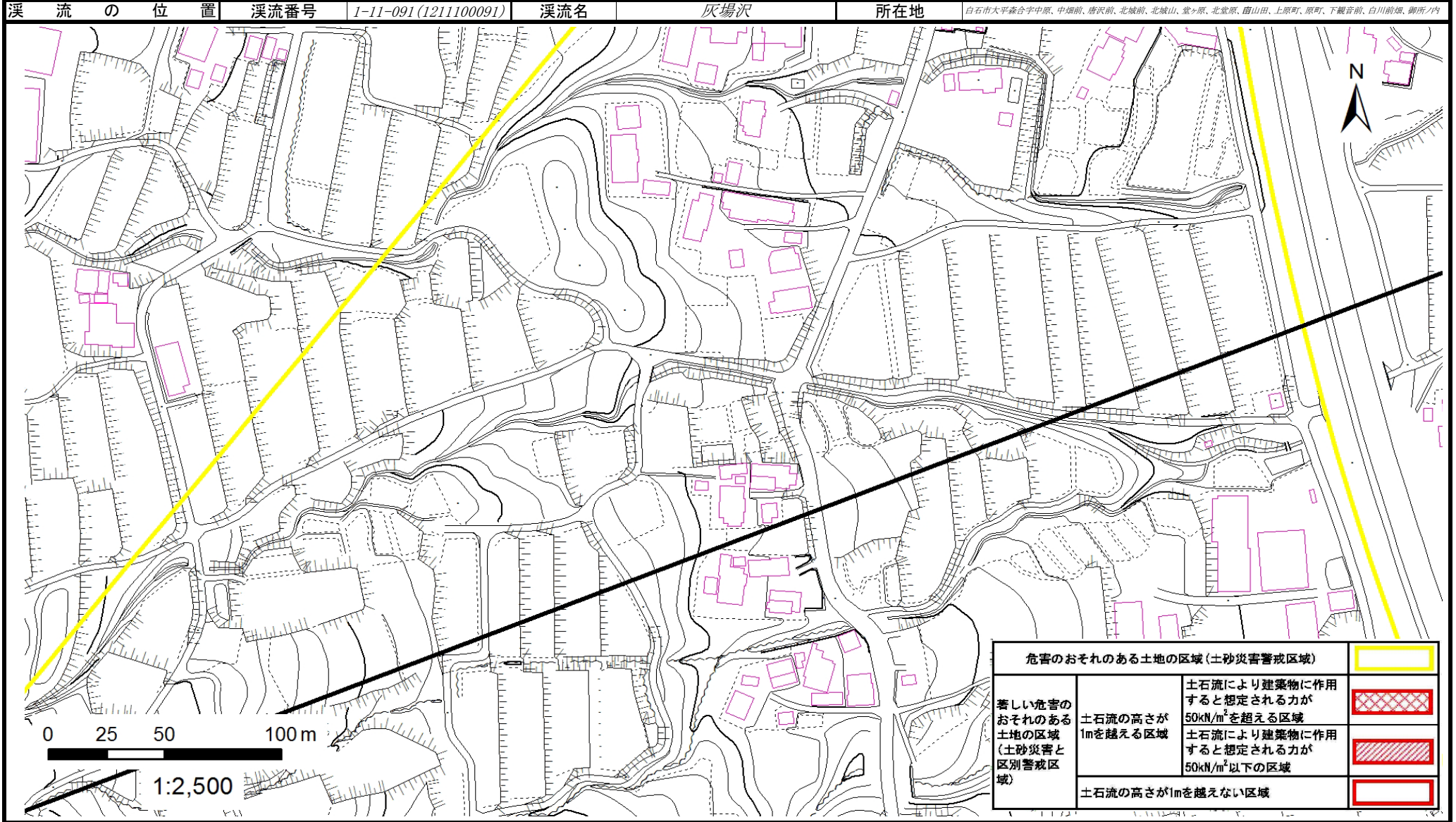


危害のおそれのある土地の区域(土砂災害警戒区域)		
著しい危害のおそれのある土地の区域(土砂災害と区別警戒区域)	土石流の高さが1mを超える区域	
	土石流の高さが50kN/m <sup>2</sup> を超える区域	
	土石流の高さが50kN/m <sup>2</sup> 以下の区域	
土石流の高さが1mを超えない区域		

# 土砂災害警戒区域等の指定の告示に係る図書(その2)

告示番号	宮城県告示第456号
告示年月日	平成31年4月26日
調査年度	平成29年度

危害のおそれのある土地、著しい危害のおそれのある土地の設定図



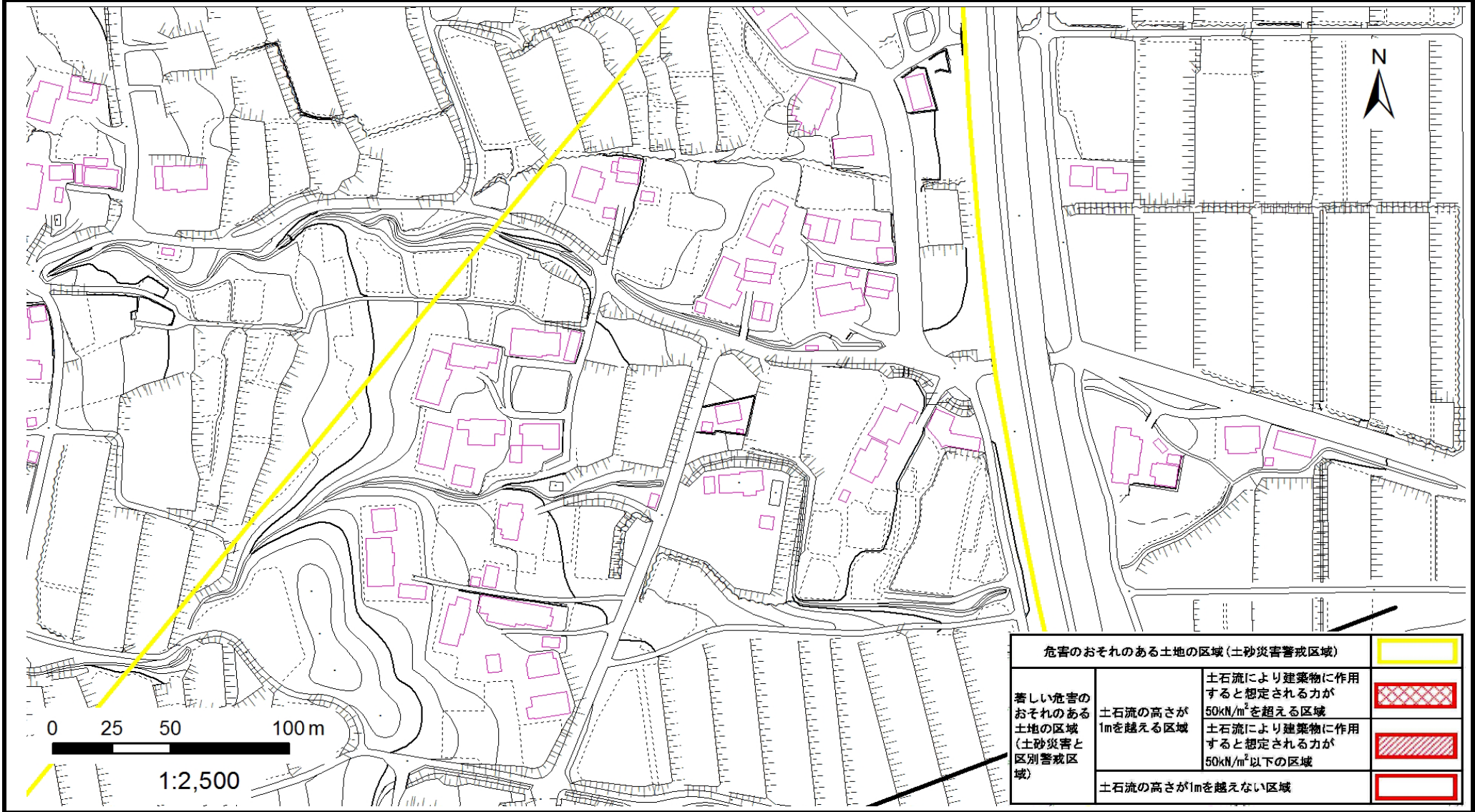


# 土砂災害警戒区域等の指定の告示に係る図書(その2)

告示番号	宮城県告示第456号
告示年月日	平成31年4月26日
調査年度	平成29年度

危害のおそれのある土地、著しい危害のおそれのある土地の設定図

溪流の位置	溪流番号	1-11-091 (1211100091)	溪流名	灰場沢	所在地	白石市大平森合字中原、中畑前、唐沢前、北城前、北城山、堂ヶ原、北堂原、園山田、上原町、原町、下観音前、白川前畑、柳所ノ内
-------	------	-----------------------	-----	-----	-----	--

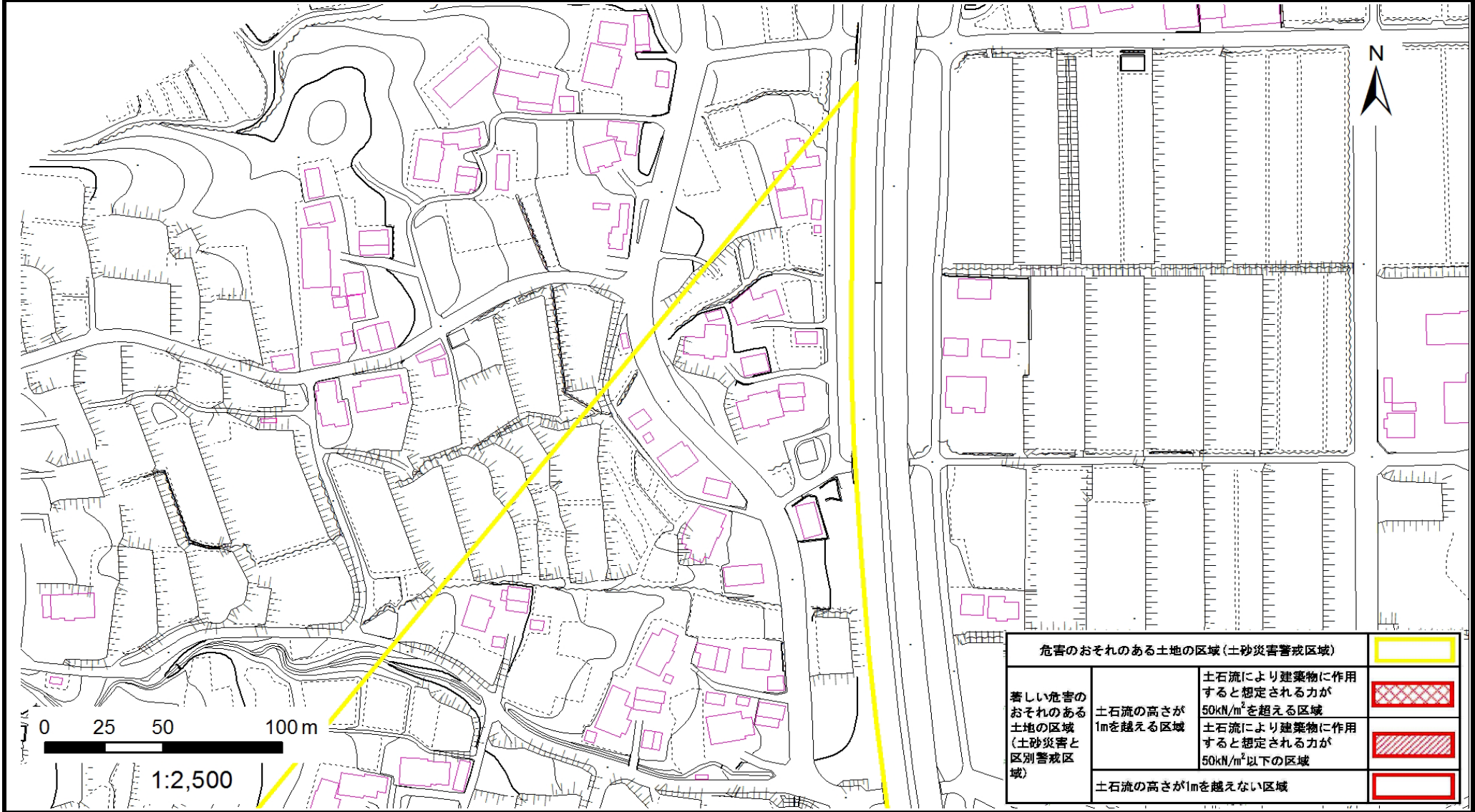


# 土砂災害警戒区域等の指定の告示に係る図書(その2)

告示番号	宮城県告示第456号
告示年月日	平成31年4月26日
調査年度	平成29年度

危害のおそれのある土地、著しい危害のおそれのある土地の設定図

溪流の位置	溪流番号	1-11-091(1211100091)	溪流名	灰場沢	所在地	白石市大平森合字中原、中畑前、唐沢前、北城前、北城山、堂ヶ原、北笠原、園山田、上原町、原町、下観音前、白川前畑、御所ノ内
-------	------	----------------------	-----	-----	-----	--



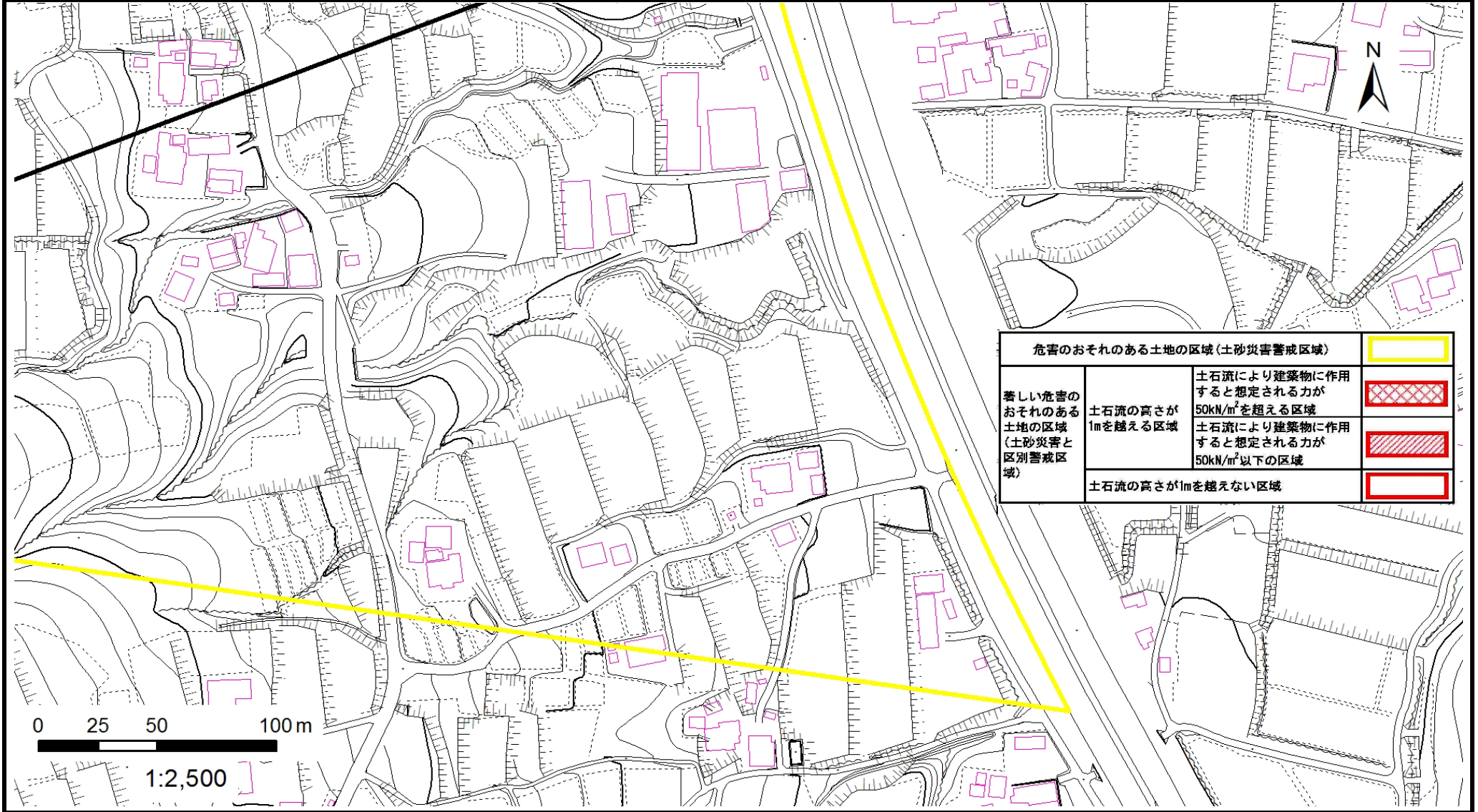
危害のおそれのある土地の区域(土砂災害警戒区域)		
著しい危害のおそれのある土地の区域(土砂災害と区別警戒区域)	土石流の高さが1mを超える区域	
	土石流により建築物に作用すると想定される力が50kN/m <sup>2</sup> を超える区域	
	土石流により建築物に作用すると想定される力が50kN/m <sup>2</sup> 以下の区域	
土石流の高さが1mを越えない区域		

# 土砂災害警戒区域等の指定の告示に係る図書(その2)

告示番号	宮城県告示第456号
告示年月日	平成31年4月26日
調査年度	平成29年度

危害のおそれのある土地、著しい危害のおそれのある土地の設定図

溪流の位置	溪流番号	1-11-091 (1211100091)	溪流名	灰場沢	所在地	白石市大平森合字中原、中畑前、唐沢前、北城前、北城山、堂ヶ原、北笠原、厨山田、上原町、原町、下観音前、白川前畑、御所ノ内
-------	------	-----------------------	-----	-----	-----	--



危害のおそれのある土地の区域(土砂災害警戒区域)		
著しい危害のおそれのある土地の区域(土砂災害と区別警戒区域)	土石流により建築物に作用すると想定される力が50kN/m <sup>2</sup> を超える区域	
	土石流の高さが1mを超える区域	
	土石流により建築物に作用すると想定される力が50kN/m <sup>2</sup> 以下の区域	
土石流の高さが1mを超えない区域		