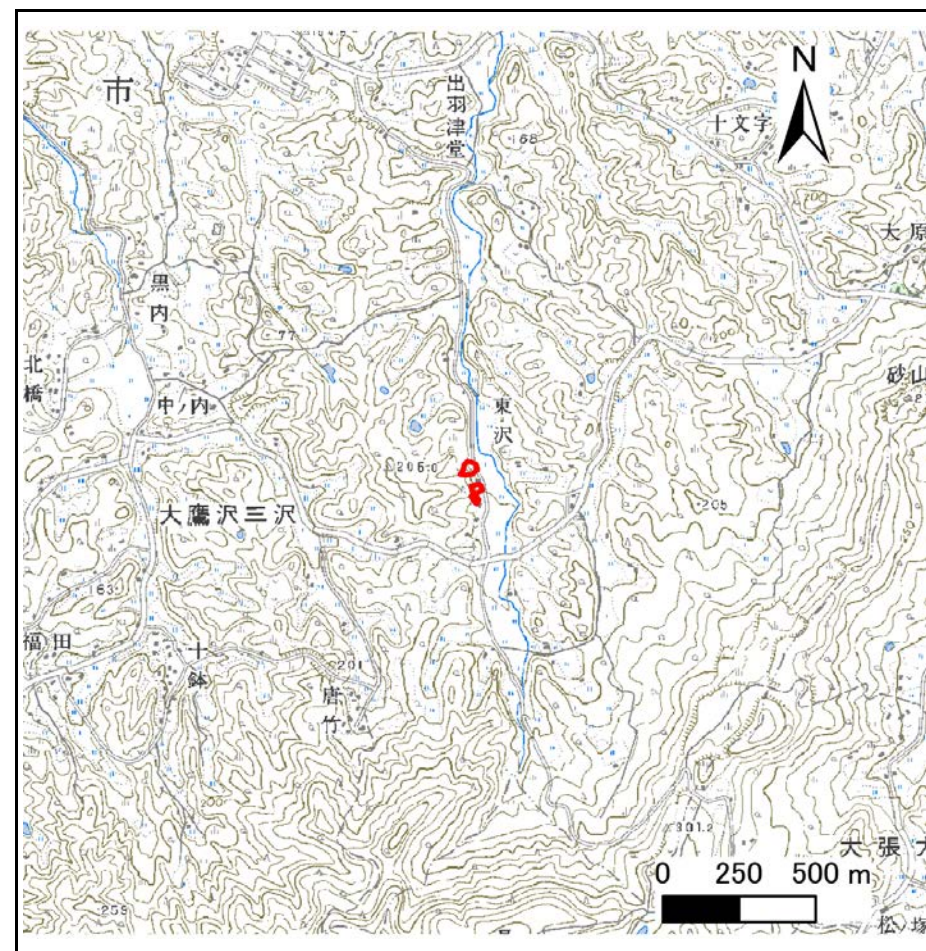


土砂災害警戒区域等の指定の告示に係る図書(その1)

告示番号	宮城県告示第454号
告示年月日	平成31年4月26日

自然現象の種類	急傾斜地の崩壊
箇所番号	Ⅱ-自-0029(1321000029)
箇所名	深田
所在地	白石市大鷹沢三沢字深田
調査機関	宮城県大河原土木事務所



この地図は、国土地理院長の承認を得て、同院発行の数値地図20000(地図画像)及び数値地図25000(地図画像)を複製したものである。(承認番号 平30情複、第661号)

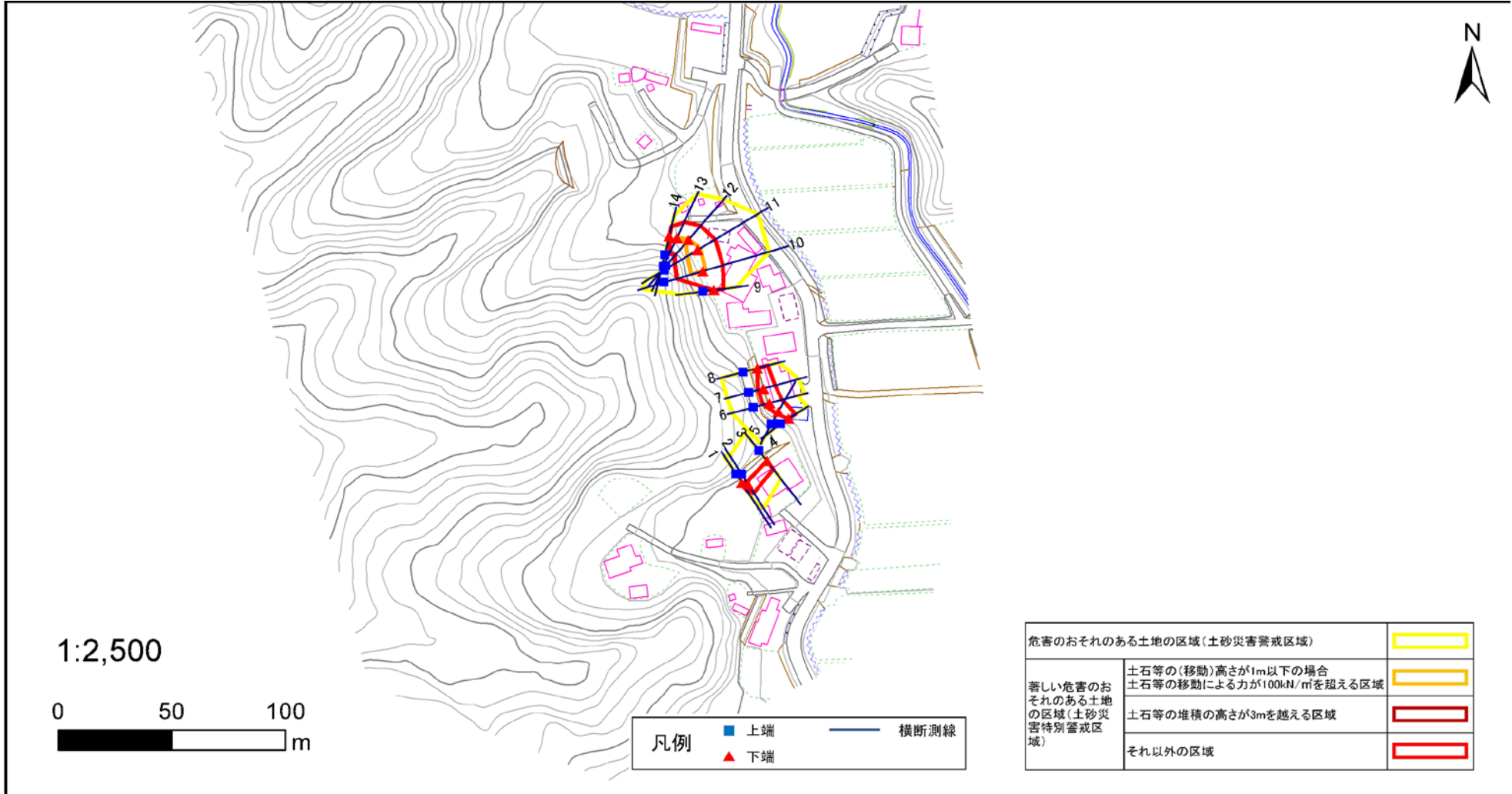
土砂災害警戒区域等の指定の告示に係る図書(その2)

告示番号	宮城県告示第454号
告示年月日	平成31年4月26日

調査年度 平成29年度

危害のおそれのある土地、著しい危害のおそれのある土地の設定図

急傾斜地の位置	箇所番号	II-目-0029(1321000029)	箇所名	深田	所在地	白石市大鷹沢三沢字深田
---------	------	-----------------------	-----	----	-----	-------------



危害のおそれのある土地の区域(土砂災害警戒区域)		
著しい危害のおそれのある土地の区域(土砂災害特別警戒区域)	土石等の(移動)高さが1m以下の場合	
	土石等の移動による力が100kN/m ² を超える区域	
	土石等の堆積の高さが3mを超える区域	
それ以外の区域		

凡例	上端	横断測線
	下端	

土砂災害警戒区域等の指定の告示に係る図書(その3)

告示番号	宮城県告示第454号
告示年月日	平成31年4月26日

建築物に作用すると想定される衝撃に関する事項

急傾斜地の位置	箇所番号	II-自-0029(132100029)	箇所名	深田	所在地	白石市大鷹沢三沢字深田										
横断測線の区間	土石等の移動により建築物の地上部に作用すると想定される力				土石等の堆積により建築物の地上部に作用すると想定される力				土石等の移動により建築物の地上部に作用すると想定される力				土石等の堆積により建築物の地上部に作用すると想定される力			
	土石等の(移動)高さが1m以下の場合、土石等の移動による力が100kN/m ² を超える区域				それ以外の区域				土石等の堆積の高さが3mを超える区域				それ以外の区域			
	力の大きさのうち最大のもの (kN/m ²)	土石等の高さ (m)	力の大きさのうち最大のもの (kN/m ²)	土石等の高さ (m)	力の大きさのうち最大のもの (kN/m ²)	土石等の高さ (m)	力の大きさのうち最大のもの (kN/m ²)	土石等の高さ (m)	力の大きさのうち最大のもの (kN/m ²)	土石等の高さ (m)	力の大きさのうち最大のもの (kN/m ²)	土石等の高さ (m)	力の大きさのうち最大のもの (kN/m ²)	土石等の高さ (m)		
1 ~ 2	-	-	58.0	1.0	-	-	10.6	2.1								
2 ~ 3	-	-	58.2	1.0	-	-	10.6	2.1								
4 ~ 5	-	-	64.9	1.0	-	-	10.6	2.1								
5 ~ 6	-	-	73.2	1.0	-	-	10.3	2.1								
6 ~ 7	-	-	73.2	1.0	-	-	10.8	2.2								
7 ~ 8	-	-	66.7	1.0	-	-	10.8	2.2								
9 ~ 10	-	-	100.0	1.0	-	-	12.5	2.5								
10 ~ 11	121.7	1.0	100.0	1.0	-	-	12.7	2.6								
11 ~ 12	121.7	1.0	100.0	1.0	-	-	12.7	2.6								
12 ~ 13	107.9	1.0	100.0	1.0	-	-	11.2	2.3								
13 ~ 14	-	-	100.0	1.0	-	-	11.2	2.3								
~																
~																
~																
~																
~																
~																
~																
~																
~																
~																
~																
~																
~																
~																
~																
~																
~																
~																
~																
~																
~																
~																
~																
~																
~																
~																
~																
~																
~																
~																
~																
~																
~																
~																
~																
~																
~																
~																
~																
~																