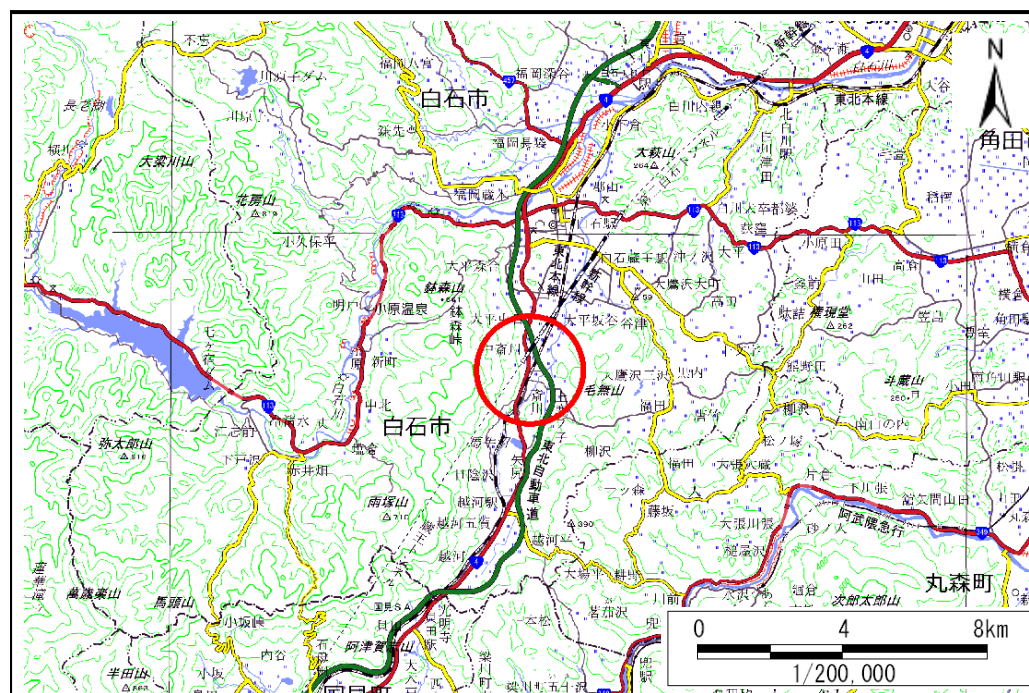


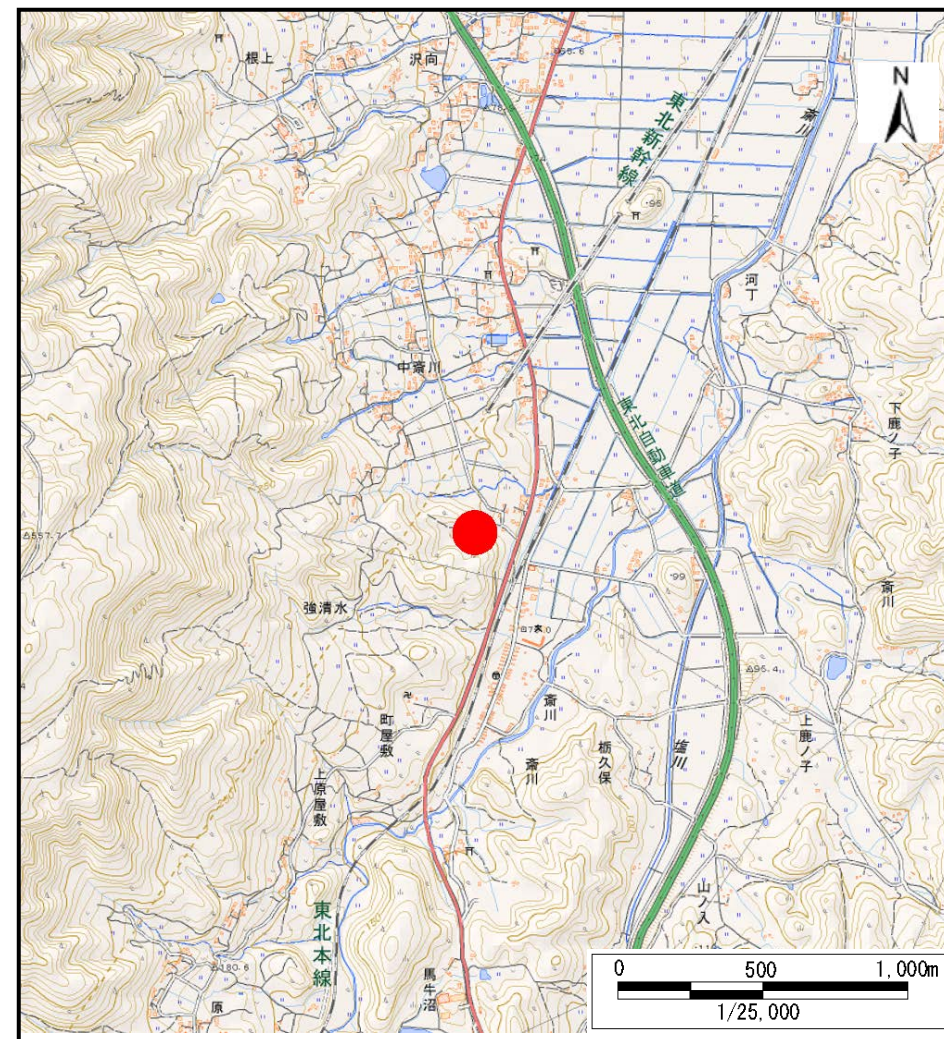
# 土砂災害警戒区域等の指定の告示に係る図書(その1)

告示番号	宮城県告示第178号
告示年月日	平成30年2月27日

自然現象の種類	土石流
溪流番号	1-11-085(1211100085)
水系名	阿武隈川
河川名	斎川
溪流名	休ノ宮沢
所在地	白石市斎川字休ノ宮、鳥居坂北、鳥居坂南、地藏院館、地藏院前、新町尻、大寄
調査機関	宮城県大河原土木事務所



位置図(S=1:200,000)



位置図(S=1:25,000)

宮城県

この地図は、国土地理院長の承認を得て、同院発行の電子地形図25000及び電子地形図20万を複製したものである。(承認番号 平29情複、第668号)

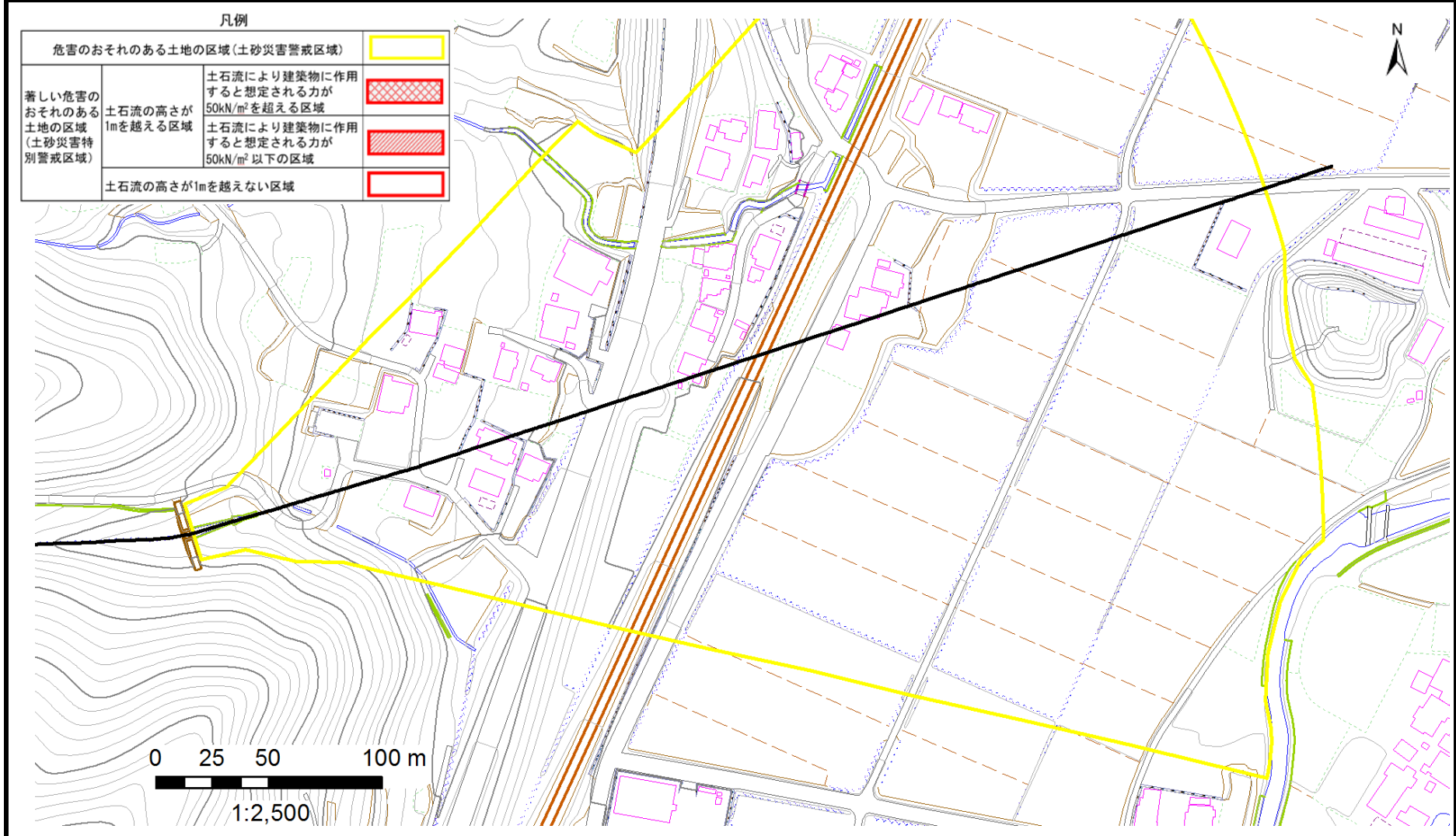
# 土砂災害警戒区域等の指定の告示に係る図書（その2）

告示番号	宮城県告示第178号
告示年月日	平成30年2月27日

調査年度	平成28年度
------	--------

危害のおそれのある土地、著しい危害のおそれのある土地の設定図

溪流の位置	溪流番号	1-11-085(1211100085)	溪流名	休ノ宮沢	所在地	白石市斎川字休ノ宮、鳥居坂北、鳥居坂南、地藏院前、地藏院前、新町尻、大寄
-------	------	----------------------	-----	------	-----	--------------------------------------



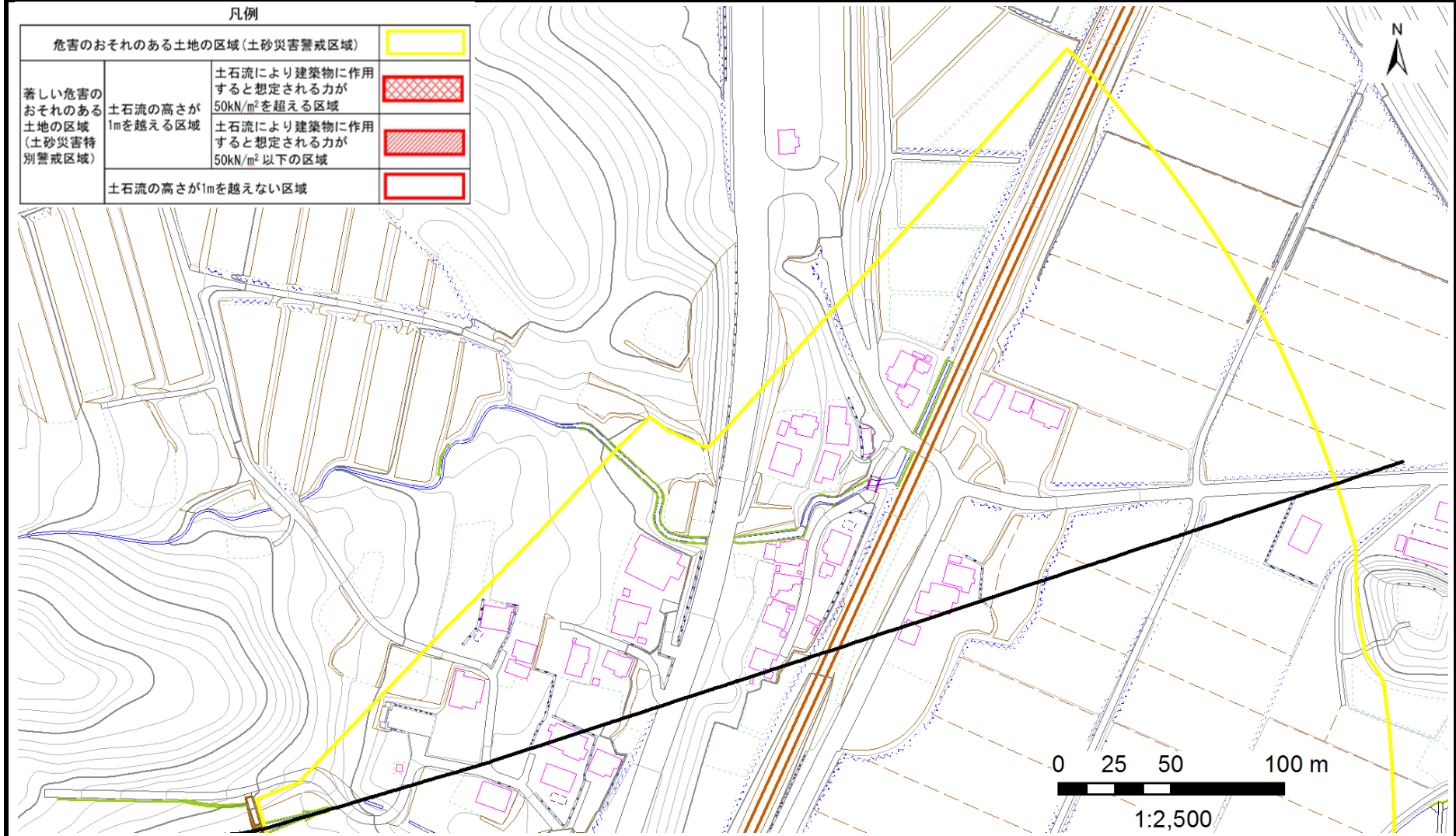
# 土砂災害警戒区域等の指定の告示に係る図書（その2）

告示番号	宮城県告示第178号
告示年月日	平成30年2月27日

調査年度	平成28年度
------	--------

危害のおそれのある土地、著しい危害のおそれのある土地の設定図

溪流の位置	溪流番号	1-11-085(1211100085)	溪流名	休ノ宮沢	所在地	白石市斎川字休ノ宮、鳥居坂北、鳥居坂南、地藏院前、地藏院前、新町尻、大寄
-------	------	----------------------	-----	------	-----	--------------------------------------



# 土砂災害警戒区域等の指定の告示に係る図書（その2）

告示番号	宮城県告示第178号
告示年月日	平成30年2月27日
調査年度	平成28年度

危害のおそれのある土地、著しい危害のおそれのある土地の設定図

溪流の位置	溪流番号	1-11-085(1211100085)	溪流名	休ノ宮沢	所在地	白石市斎川字休ノ宮、鳥居坂北、鳥居坂南、地藏院前、地藏院前、新町尻、大寄
-------	------	----------------------	-----	------	-----	--------------------------------------

