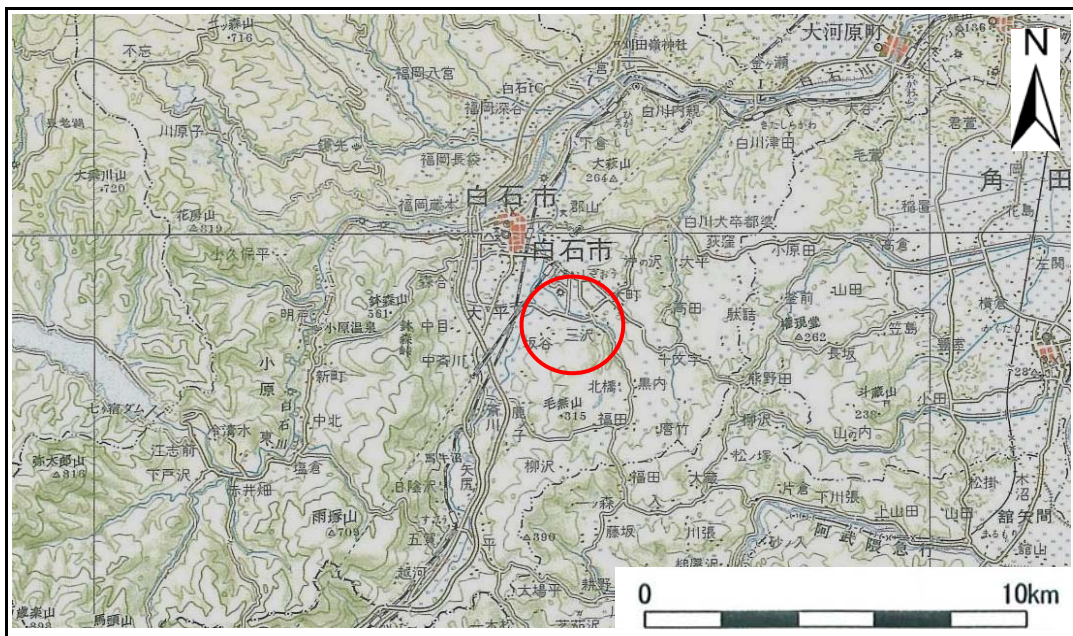


土砂災害警戒区域等の指定の告示に係る図書(その1)

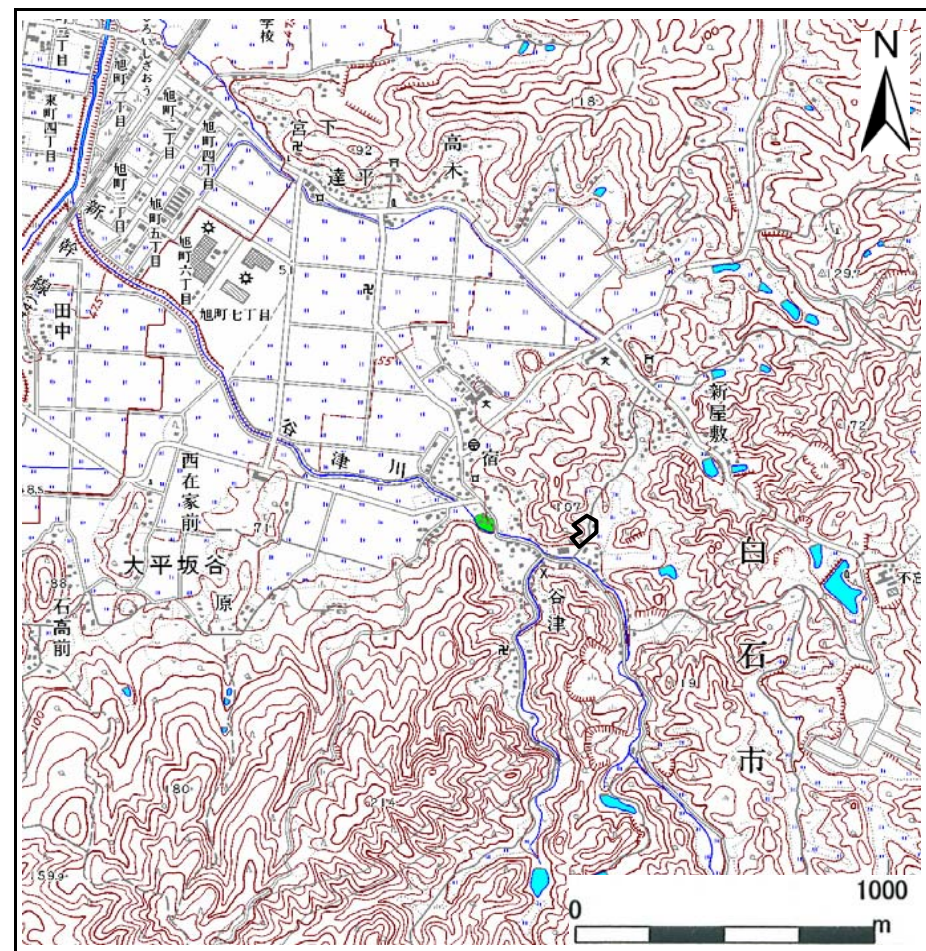
表紙 概況、位置図

自然現象の種類	急傾斜地の崩壊
箇所番号	I-自-18(1311000018)
箇所名	竹の中
所在地	白石市大鷹沢三沢
調査機関	宮城県土木部防災砂防課, 宮城県大河原土木事務所

告示番号	宮城県告示第822号
告示年月日	平成18年7月14日



概況図 (S=1:200,000)



位置図 (S=1:25,000)

宮城県

この地図は、国土地理院長の承認を得て、同院発行の 1/25,000 地形図、1/200,000 地勢図、数値地図 25000 (地図画像)、数値地図 200000 (地図画像)を複製したものです。
(承認番号 平17東複 第325号)

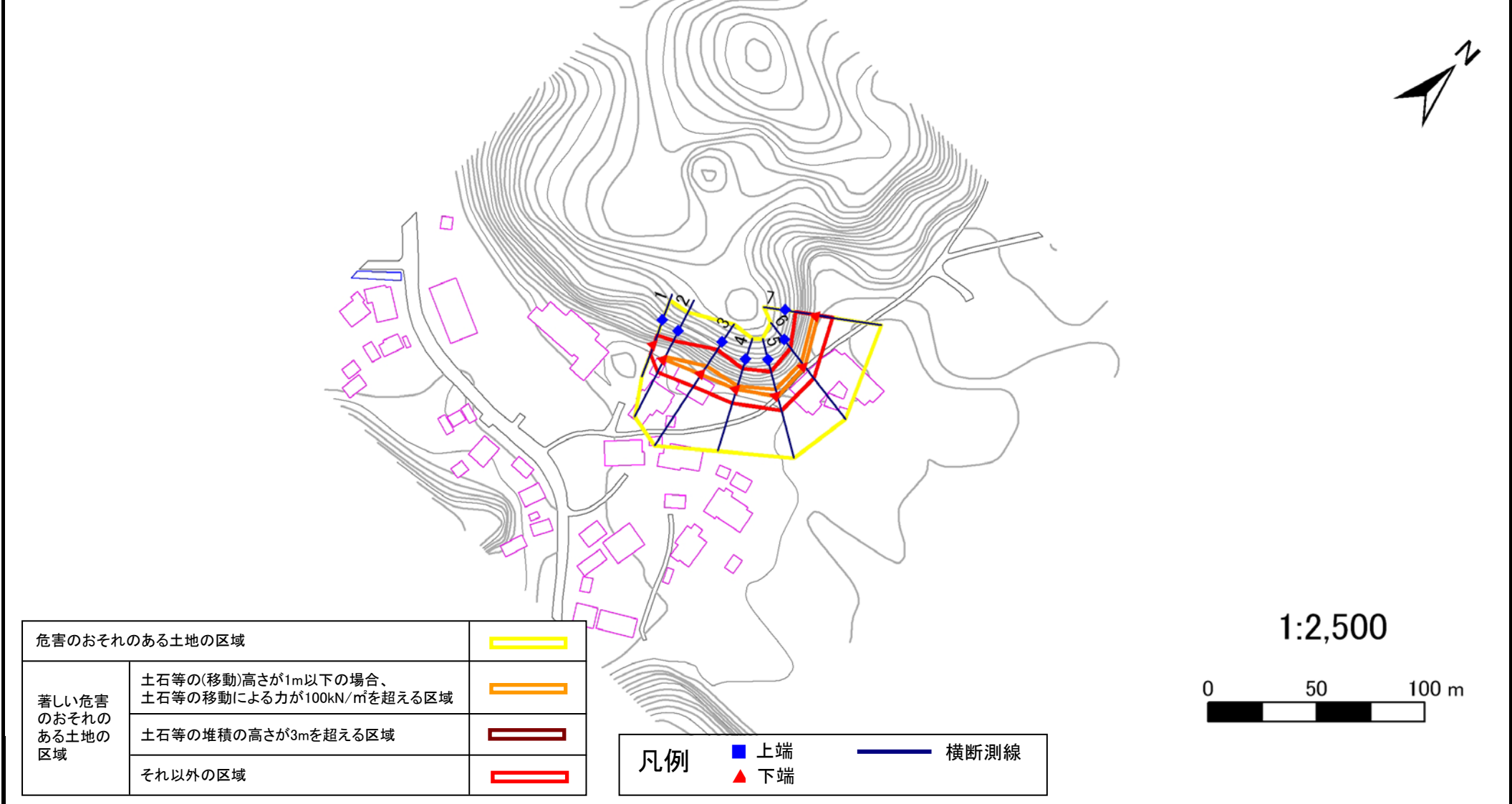
土砂災害警戒区域等の指定の告示に係る図書(その2)

告示番号	宮城県告示第822号
告示年月日	平成18年7月14日

様式3-1 危害のおそれのある土地、著しい危害のおそれのある土地の設定図

調査年度	平成16年度
------	--------

急傾斜地の位置	箇所番号	I-自-18(1311000018)	箇所名	竹の中	所在地	白石市大鷹沢三沢
---------	------	--------------------	-----	-----	-----	----------



危害のおそれのある土地の区域		
著しい危害のおそれのある土地の区域	土石等の(移動)高さが1m以下の場合、土石等の移動による力が100kN/m ² を超える区域	
	土石等の堆積の高さが3mを超える区域	
	それ以外の区域	

凡例		上端		横断測線
		下端		

