

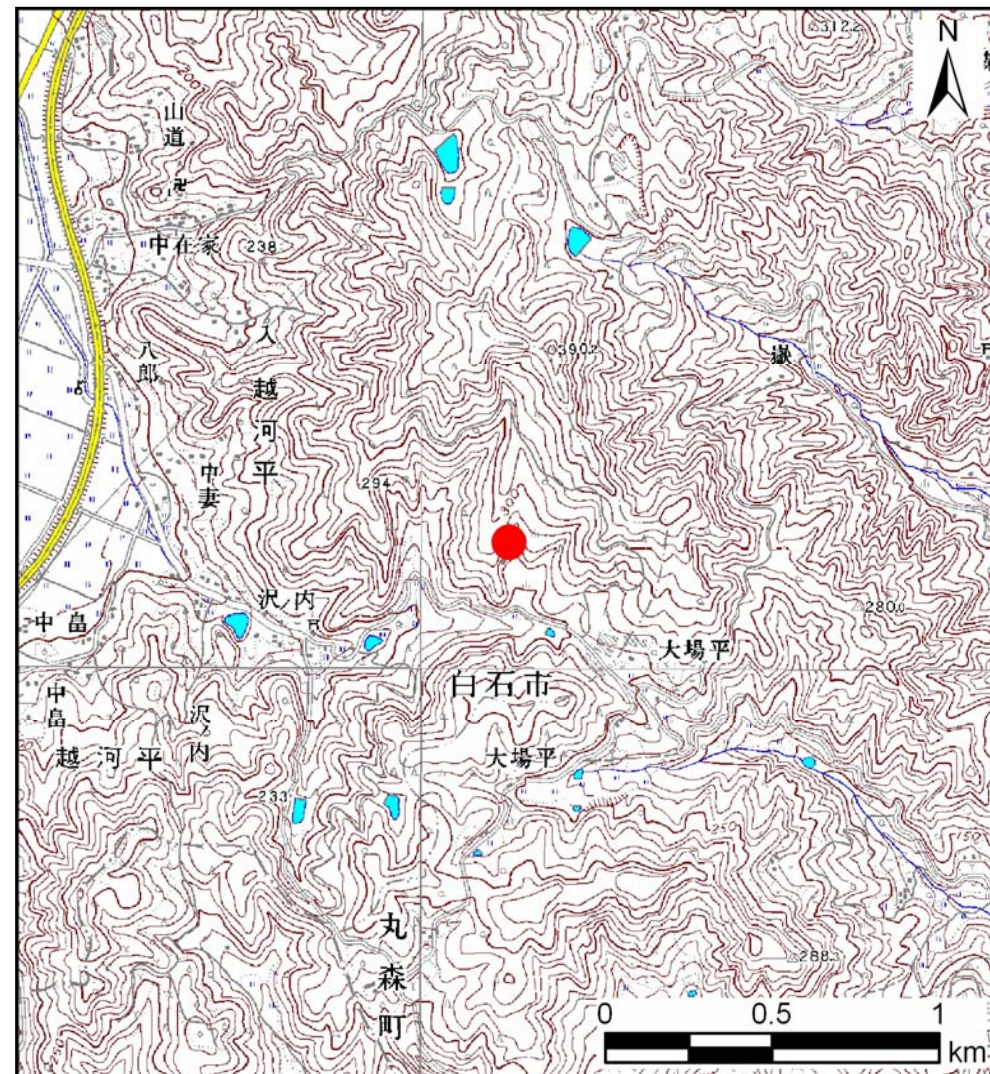
土砂災害警戒区域等の指定の告示に係る図書(その1)

| | |
|-------|------------|
| 告示番号 | 宮城県告示第875号 |
| 告示年月日 | 平成22年9月10日 |

| | |
|---------|--------------------------|
| 自然現象の種類 | 土石流 |
| 溪流番号 | 1-11-062-3(1211100062-3) |
| 水系名 | 阿武隈川 |
| 河川名 | 沢ノ内川 |
| 溪流名 | 沢ノ内川 |
| 所在地 | 白石市越河平字藤内畑 |
| 調査機関 | 宮城県大河原土木事務所 |



位置図(S=1:200,000)



位置図(S=1:25,000)

「この地図は、国土地理院長の承認を得て、同院発行の数値地図20000(地図画像)及び数値地図25000(地図画像)を複製したものである。(承認番号 平22業複、第205号)」

宮城県

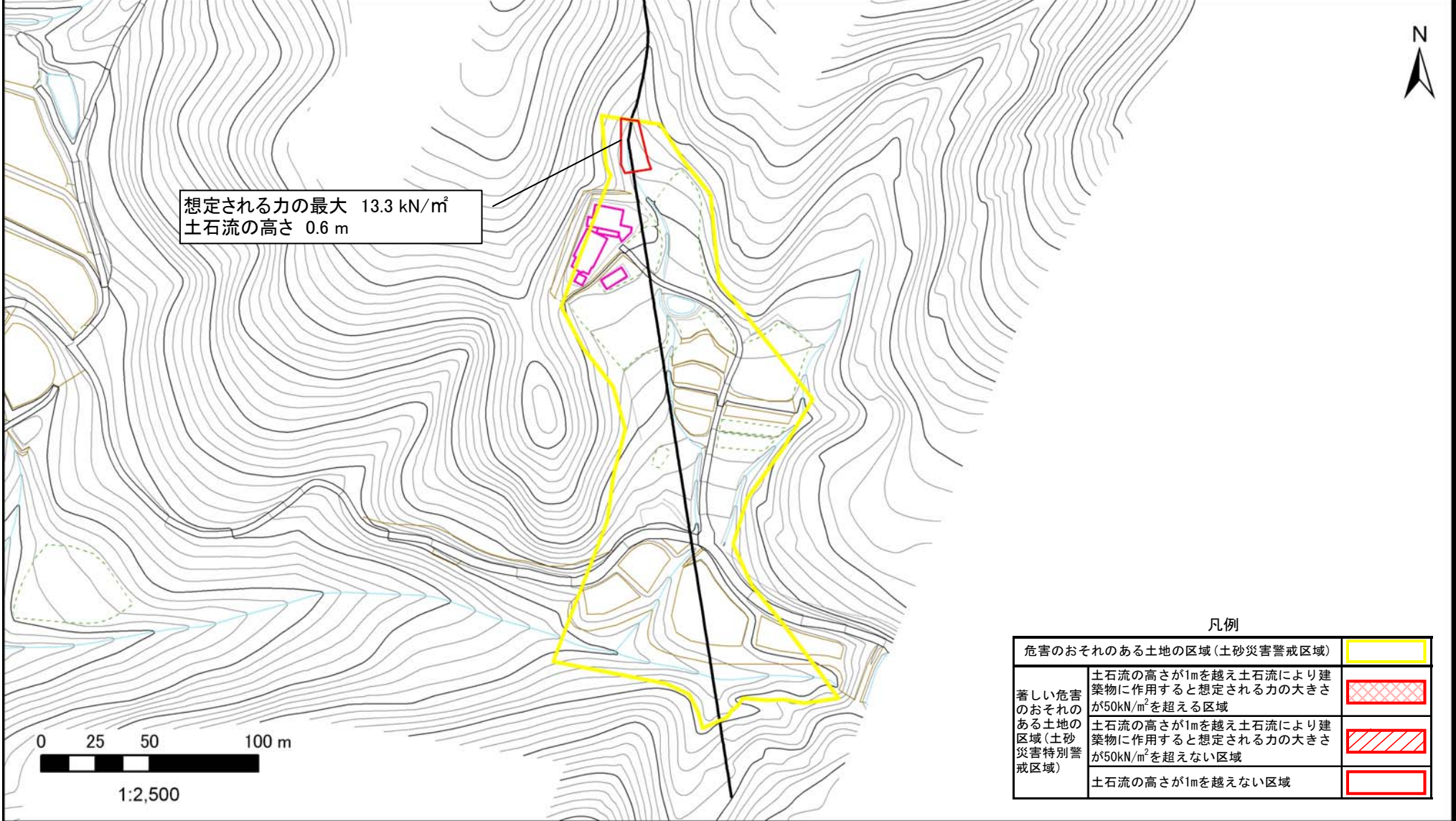
土砂災害警戒区域等の指定の告示に係る図書（その2）

| | |
|-------|------------|
| 告示番号 | 宮城県告示第875号 |
| 告示年月日 | 平成22年9月10日 |

危害のおそれのある土地の区域、著しい危害のおそれのある土地の区域の設定図

| | |
|------|--------|
| 調査年度 | 平成21年度 |
|------|--------|

| | | | | | | |
|-------|------|--------------------------|-----|------|-----|------------|
| 溪流の位置 | 溪流番号 | 1-11-062-3(1211100062-3) | 溪流名 | 沢ノ内川 | 所在地 | 白石市越河平字藤内畑 |
|-------|------|--------------------------|-----|------|-----|------------|



想定される力の最大 13.3 kN/m²
土石流の高さ 0.6 m

凡例

| | |
|---|--|
| 危害のおそれのある土地の区域(土砂災害警戒区域) | |
| 著しい危害のおそれのある土地の区域(土砂災害特別警戒区域) | |
| 土石流の高さが1mを越え土石流により建築物に作用すると想定される力の大きさが50kN/m ² を超える区域 | |
| 土石流の高さが1mを越え土石流により建築物に作用すると想定される力の大きさが50kN/m ² を超えない区域 | |
| 土石流の高さが1mを越えない区域 | |

0 25 50 100 m

1:2,500