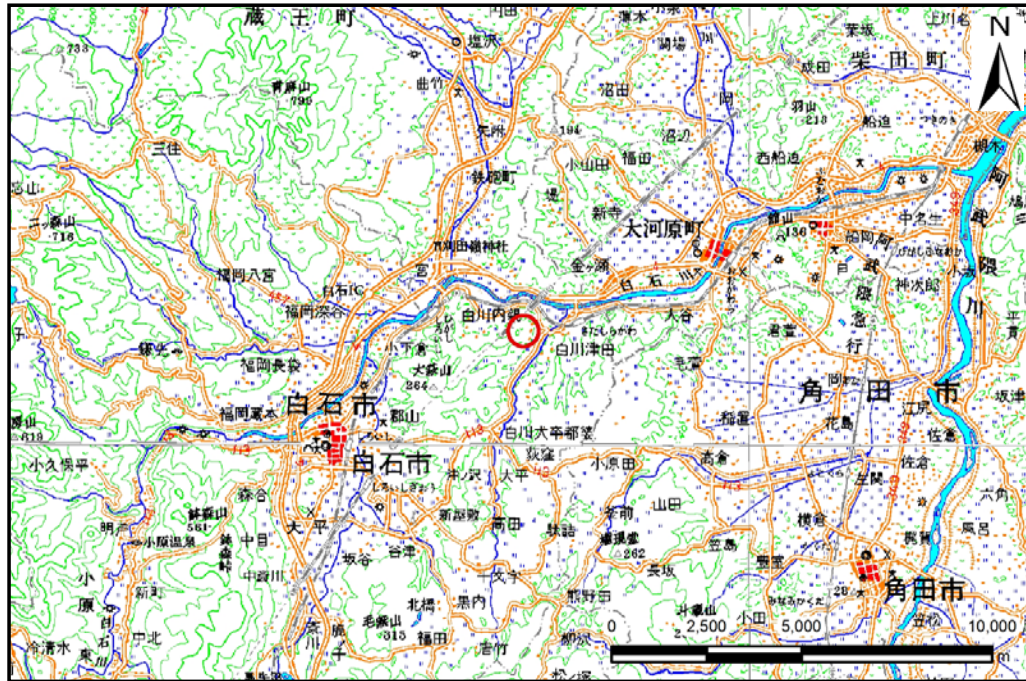


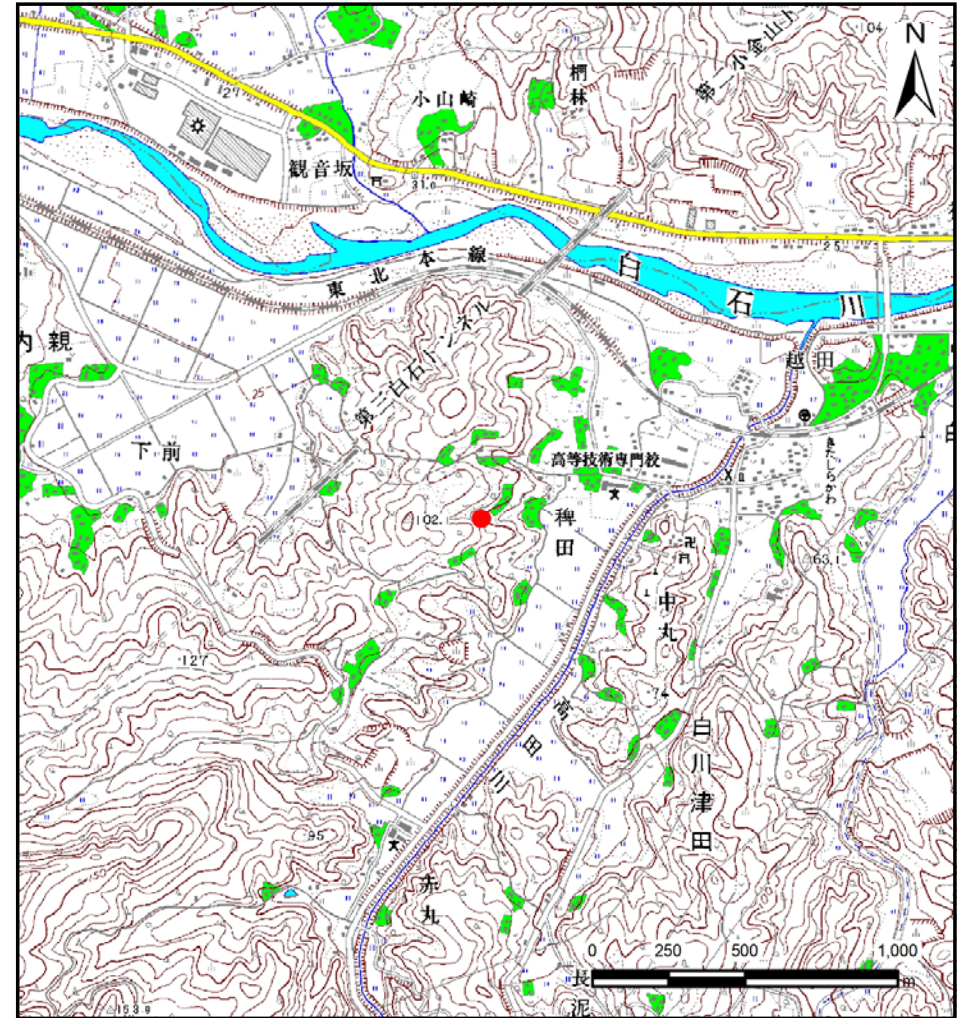
# 土砂災害警戒区域等の指定の告示に係る図書(その1)

|       |            |
|-------|------------|
| 告示番号  | 宮城県告示第256号 |
| 告示年月日 | 2015年3月13日 |

|         |             |
|---------|-------------|
| 自然現象の種類 | 土石流         |
| 溪流番号    | 1-11-016    |
| 水系名     | 阿武隈川        |
| 河川名     | 高田川         |
| 溪流名     | 稗田沢         |
| 所在地     | 白石市白川津田字稗田  |
| 調査機関    | 宮城県大河原土木事務所 |



位置図(S=1:200,000)



位置図(S=1:25,000)

「この地図は、国土地理院長の承認を得て、同院発行の数値地図20000(地図画像)及び数値地図25000(地図画像)を複製したものである。(承認番号 平26情複、第228号)」

# 土砂災害警戒区域等の指定の告示に係る図書（その2）

|       |            |
|-------|------------|
| 告示番号  | 宮城県告示第256号 |
| 告示年月日 | 平成27年3月13日 |

|      |        |
|------|--------|
| 調査年度 | 平成25年度 |
|------|--------|

危害のおそれのある土地の区域、著しい危害のおそれのある土地の区域の設定図

|       |      |          |     |     |     |            |
|-------|------|----------|-----|-----|-----|------------|
| 溪流の位置 | 溪流番号 | 1-11-016 | 溪流名 | 稗田沢 | 所在地 | 白石市白川津田字稗田 |
|-------|------|----------|-----|-----|-----|------------|

