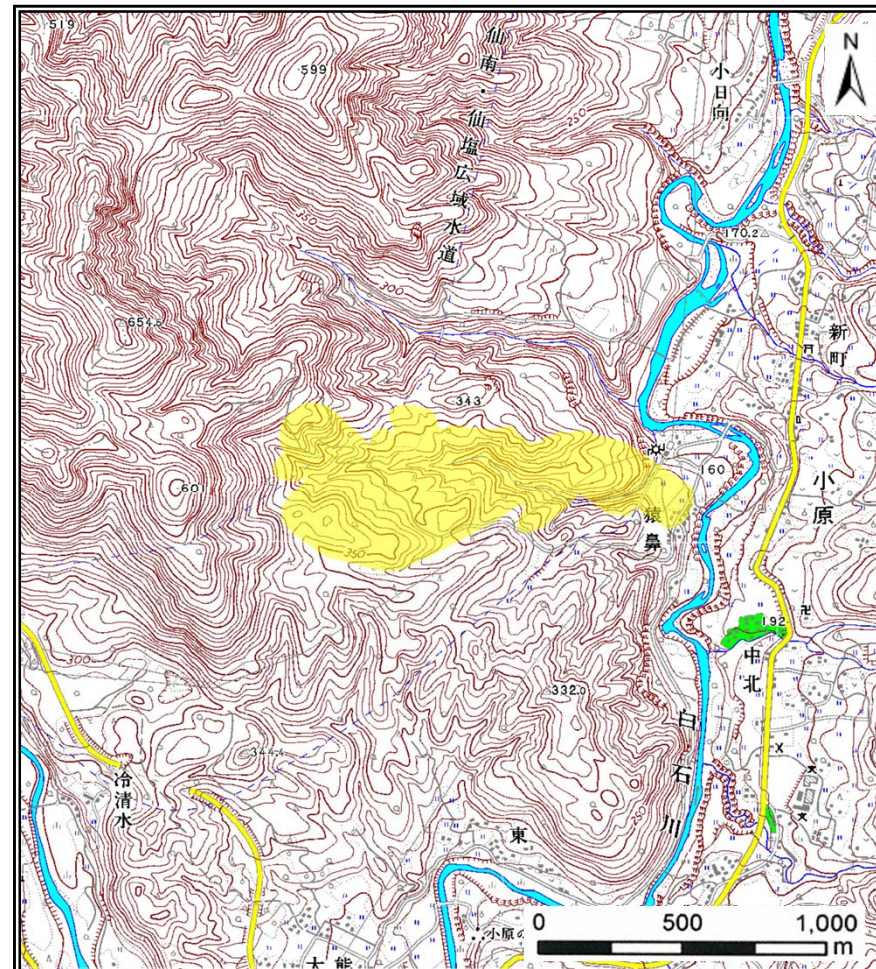


土砂災害警戒区域等の指定の告示に係る図書(その1)

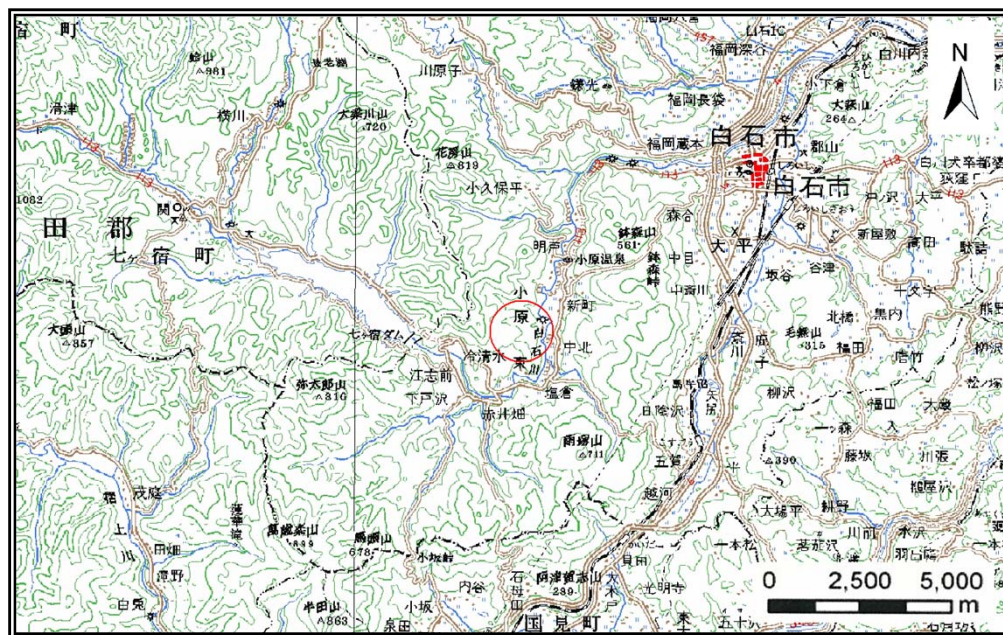
告示番号	宮城県告示第691号
告示年月日	平成25年7月26日

自然現象の種類	地滑り
箇所番号	11(140000011)
箇所名	猿鼻
所在地	白石市小原字猿鼻
調査機関	宮城県大河原土木事務所



概況図(S=1:25,000)

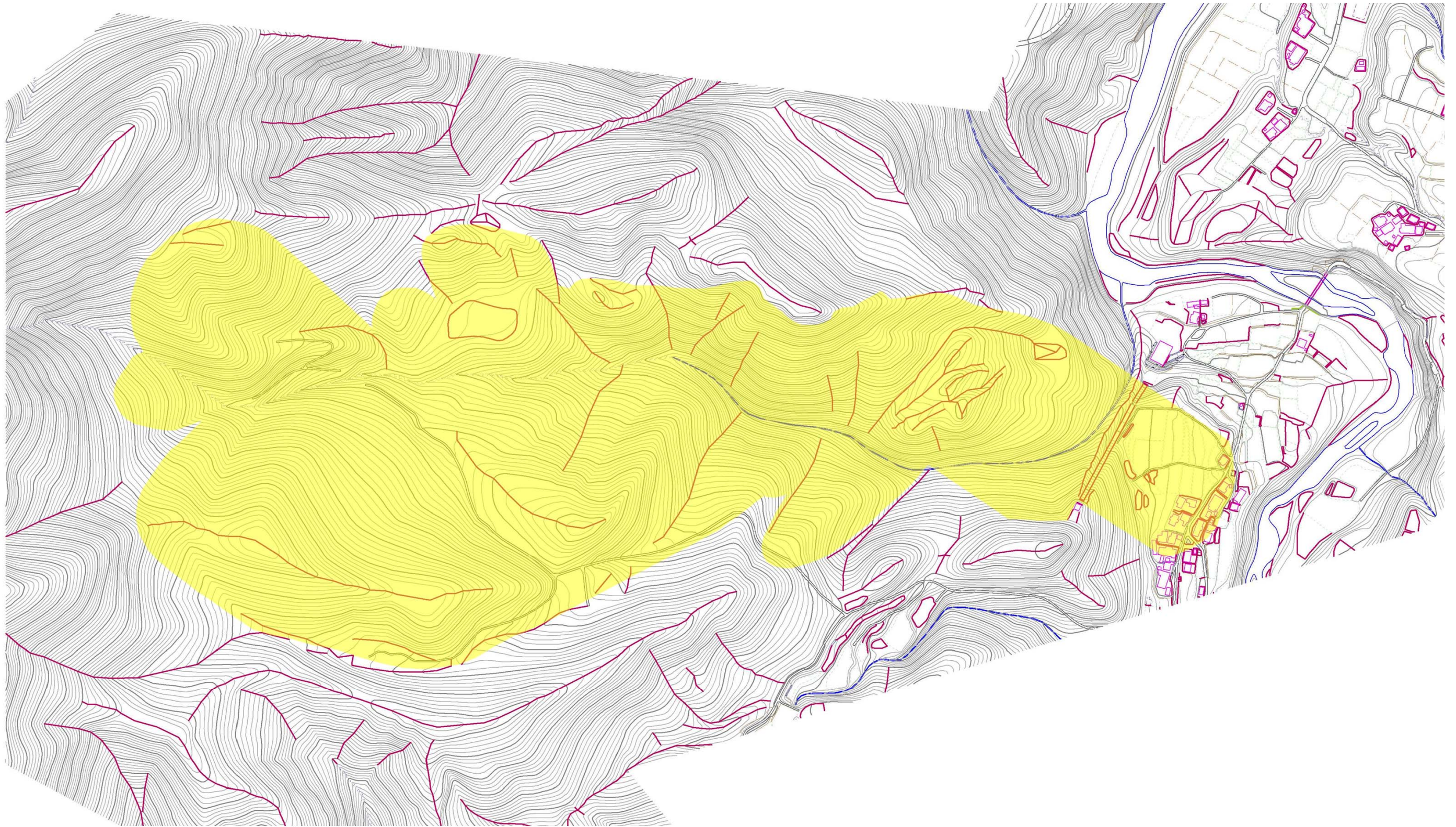
宮城県



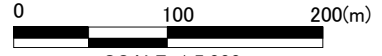



位置図(S=1:200,000)

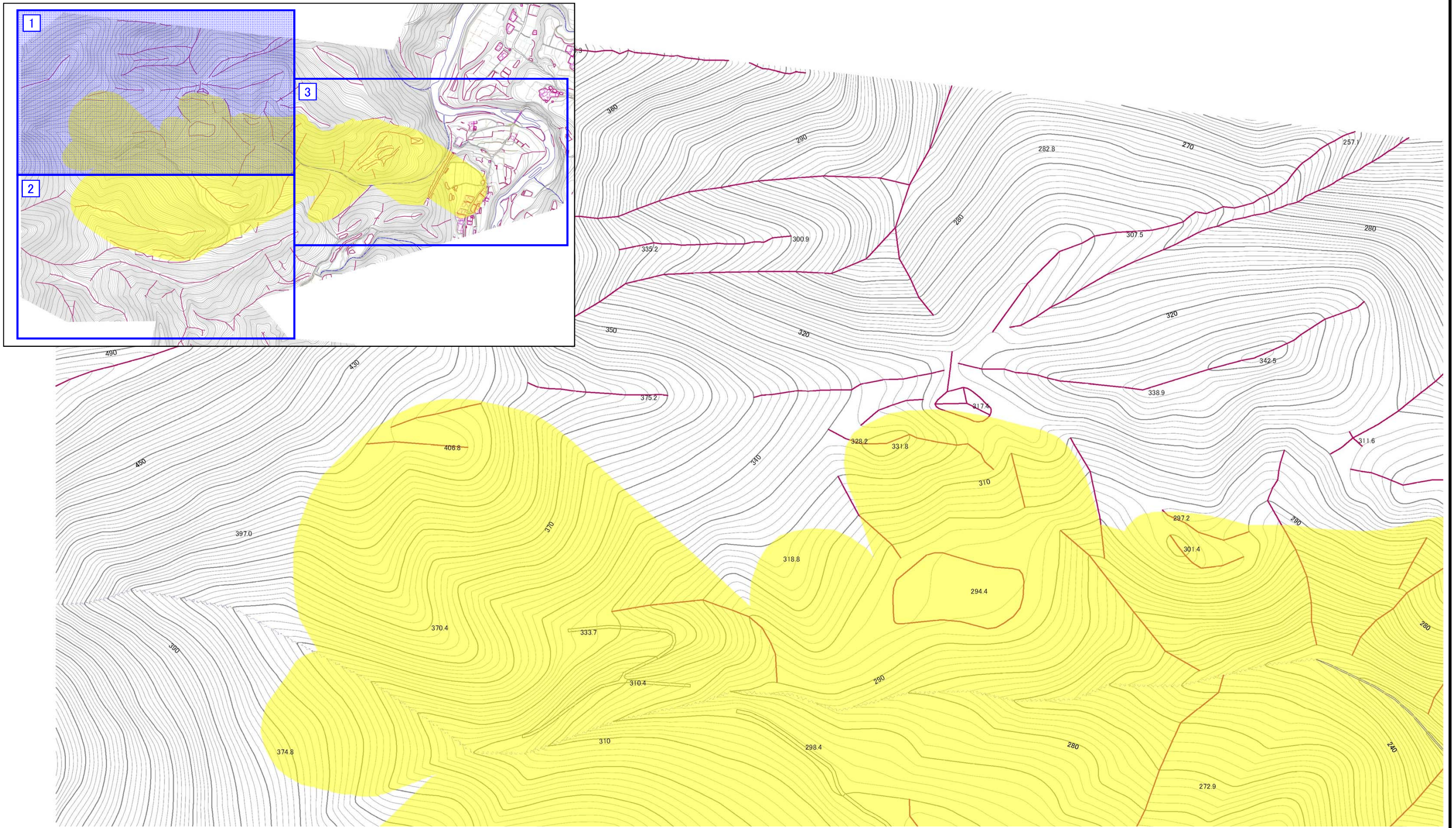
この地図は、国土地理院長の承認を得て、同院発行の数値地図200,000(地図画像)及び数値地図25,000(地図画像)を複製したものである。(承認番号 平24情複、第577号)





土砂災害警戒区域等の指定の告示に係る図書(その2)



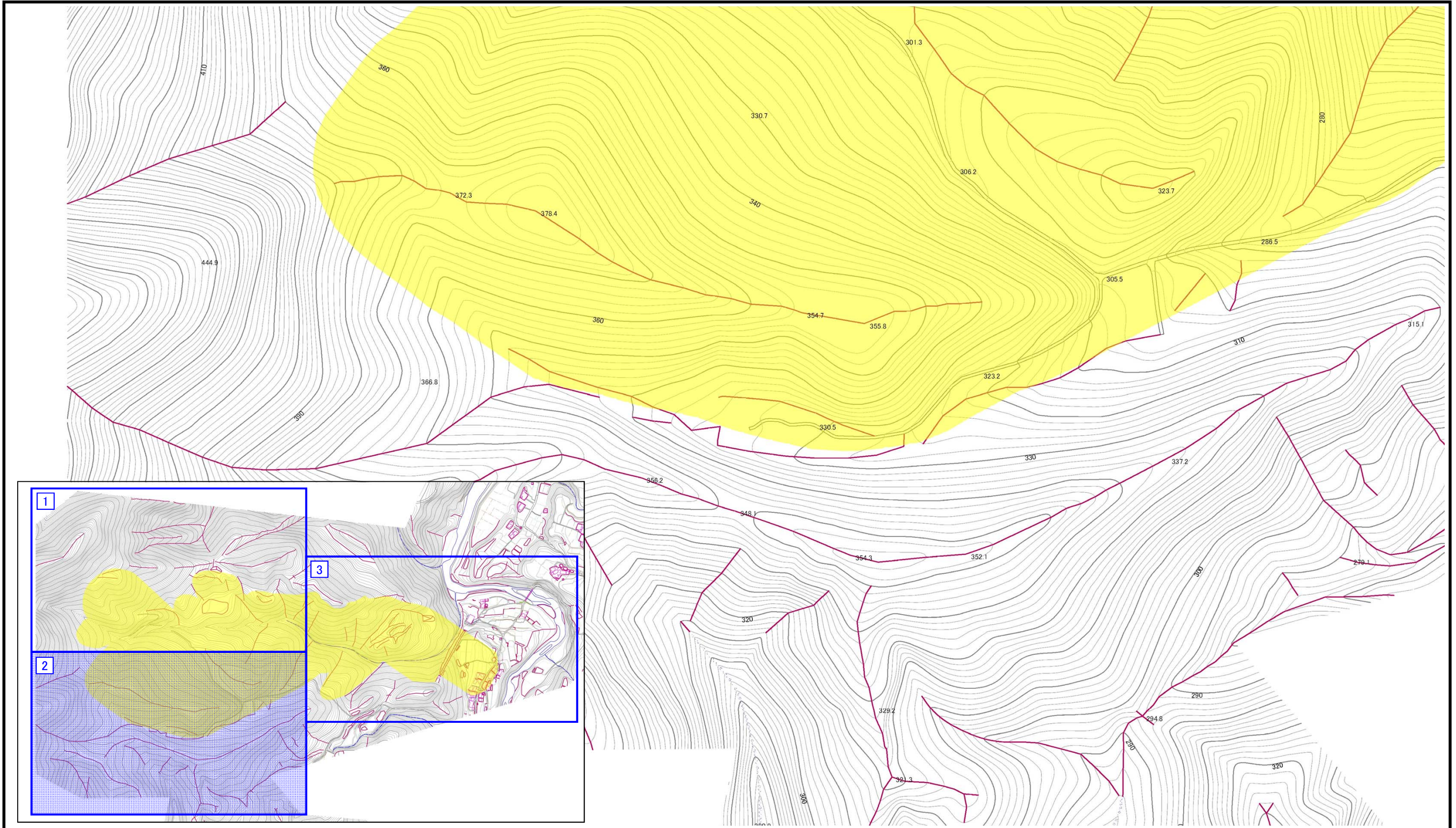
様式-2(地) 土砂災害警戒区域・土砂災害特別警戒区域 区域図	土砂災害防止法施行令第二条の 基準に該当する区域 (土砂災害警戒区域)		 縮尺 1:5,000	自然現象 の種類	地滑り	箇所番号	11(140000011)	箇所名	猿鼻	 SCALE=1:5,000
	土砂災害防止法施行令第三条の 基準に該当する区域 (土砂災害特別警戒区域)			告示番号	宮城県告示第691	地滑り区域名	猿鼻			
	告示年月日	平成25年7月26日		所在地	白石市小原字猿鼻					

土砂災害警戒区域等の指定の告示に係る図書(その2)

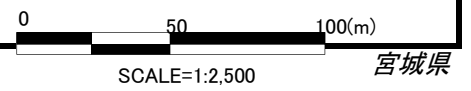


様式-2(地) 土砂災害警戒区域・土砂災害特別警戒区域 区域図(分割図1)	土砂災害防止法施行令第二条の 基準に該当する区域 (土砂災害警戒区域)		 縮尺 1:2,500	自然現象 の種類	地滑り	箇所番号	11(140000011)	箇所名	猿鼻	 SCALE=1:2,500
	土砂災害防止法施行令第三条の 基準に該当する区域 (土砂災害特別警戒区域)			告示番号	宮城県告示第691	地滑り区域名	猿鼻			
				告示年月日	平成25年7月26日	所在地	白石市小原字猿鼻			

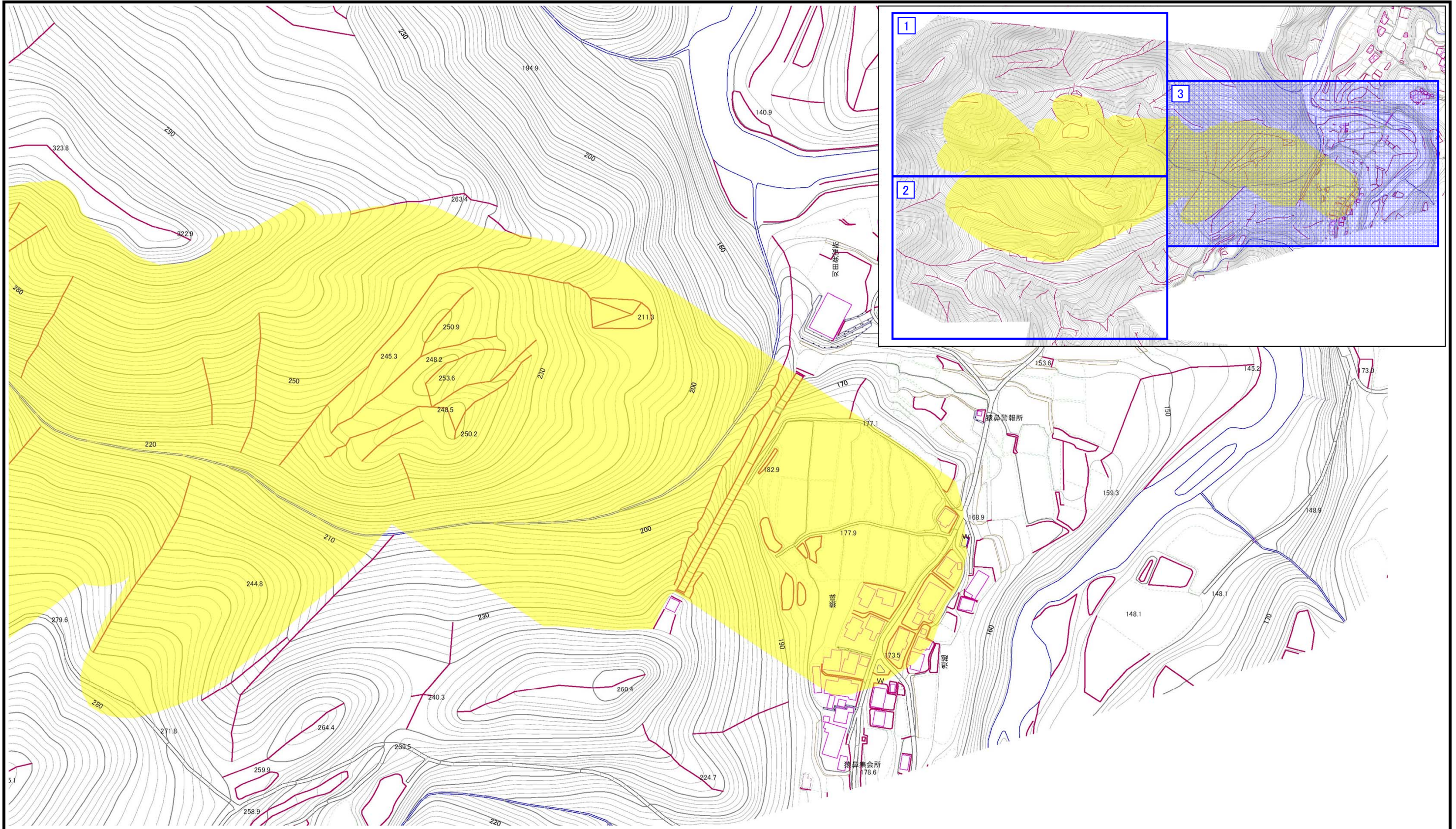
土砂災害警戒区域等の指定の告示に係る図書(その2)






様式-2(地) 土砂災害警戒区域・土砂災害特別警戒区域 区域図(分割図2)	土砂災害防止法施行令第二条の 基準に該当する区域 (土砂災害警戒区域)	■	N 縮尺 1:2,500	自然現象 の種類	地滑り	箇所番号	11(140000011)	箇所名	猿鼻	
	土砂災害防止法施行令第三条の 基準に該当する区域 (土砂災害特別警戒区域)	■		告示番号	宮城県告示第691		地滑り区域名	猿鼻		
				告示年月日	平成25年7月26日		所在地	白石市小原字猿鼻		



土砂災害警戒区域等の指定の告示に係る図書(その2)



様式-2(地) 土砂災害警戒区域・土砂災害特別警戒区域 区域図(分割図3)	土砂災害防止法施行令第二条の 基準に該当する区域 (土砂災害警戒区域)		 縮尺 1:2,500	自然現象 の種類	地滑り	箇所番号	11(140000011)	箇所名	猿鼻	
	土砂災害防止法施行令第三条の 基準に該当する区域 (土砂災害特別警戒区域)			告示番号	宮城県告示第691	地滑り区域名	猿鼻			
				告示年月日	平成25年7月26日	所在地	白石市小原字猿鼻			

