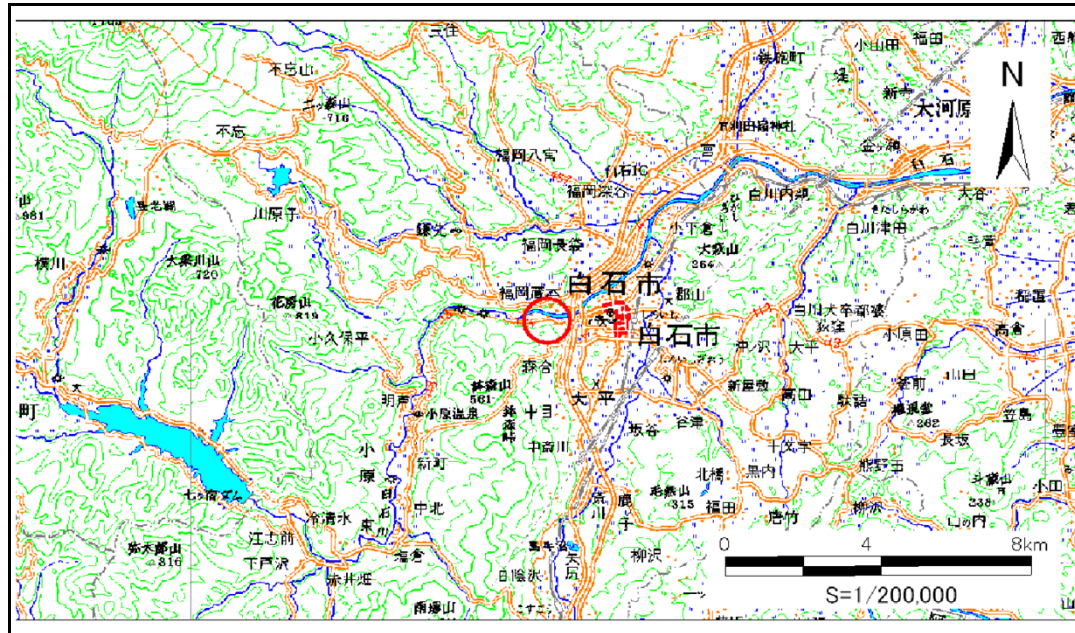


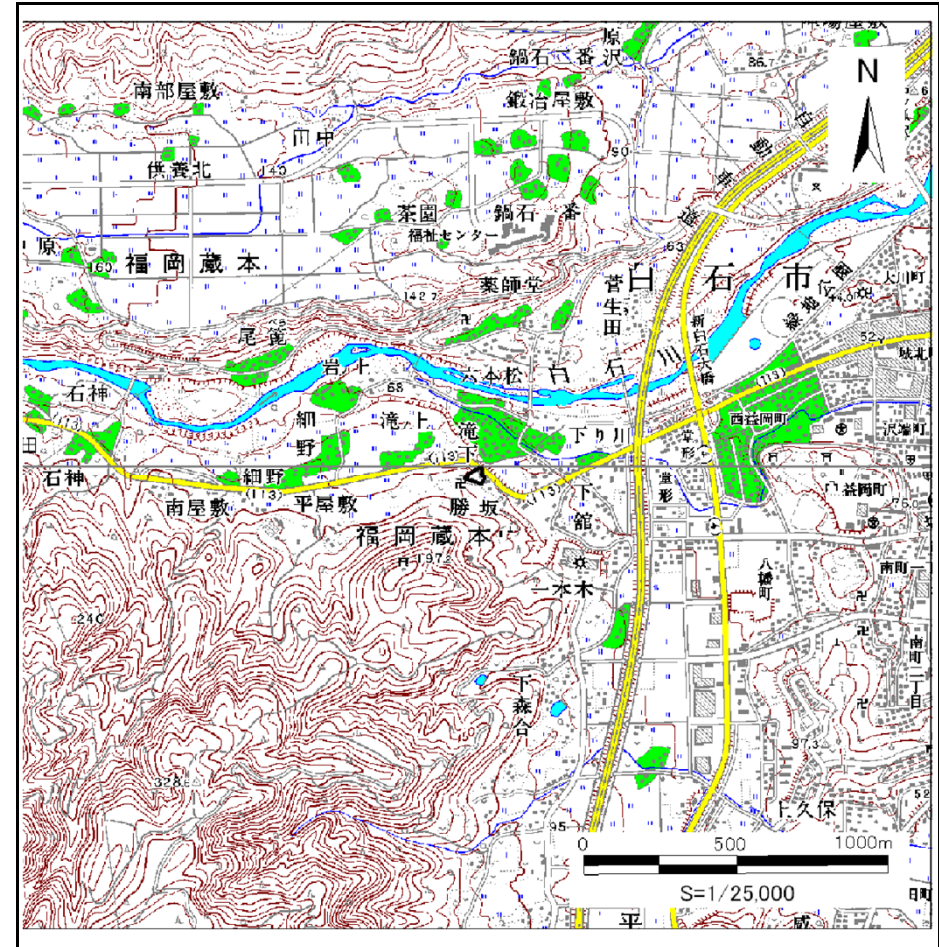
土砂災害警戒区域等の指定の告示に係る図書(その1)

告示番号	宮城県告示第690号
告示年月日	平成25年7月26日

自然現象の種類	急傾斜地の崩壊
箇所番号	I-自-0025(1311000025)
箇所名	勝坂
所在地	白石市福岡蔵本字勝坂/字平屋敷
調査機関	宮城県大河原土木事務所



位置図(S=1:200,000)



位置図(S=1:25,000)

宮城県

「この地図は、国土地理院長の承認を得て、同院発行の数値地図 200000(地図画像)及び数値地図 25000(地図画像)を複製したものである。(承認番号 平24情複、第577号)」

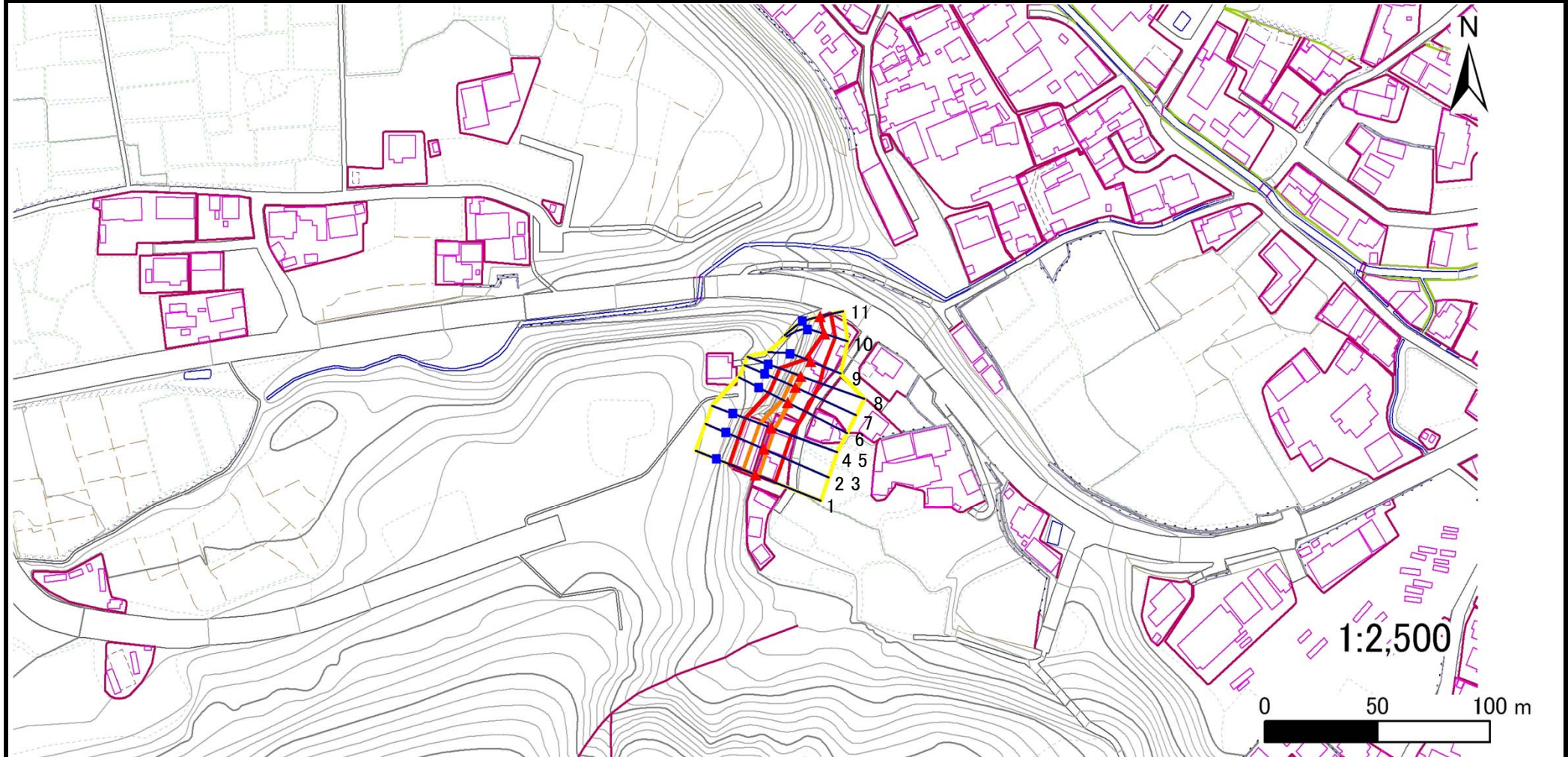
土砂災害警戒区域等の指定の告示に係る図書(その2)

告示番号	宮城県告示第690号
告示年月日	平成25年7月26日

調査年度	平成23年度
------	--------

危害のおそれのある土地、著しい危害のおそれのある土地の設定図

急傾斜地の位置	箇所番号	I-自-0025(1311000025)	箇所名	勝坂	所在地	白石市福岡蔵本字勝坂/字平屋敷
---------	------	----------------------	-----	----	-----	-----------------



凡例		横断測線		危害のおそれのある土地の区域		土石等の移動による力が100kN/m ² を超える範囲
				著しい危害のおそれのある土地の区域		土石等の堆積高が3mを超える範囲

土砂災害警戒区域等の指定の告示に係る図書(その3)

告示番号	宮城県告示第690号
告示年月日	平成25年7月26日

建築物に作用すると想定される衝撃に関する事項

急 傾 斜 地 の 位 置		箇所番号		I-自-0025(1311000025)		箇所名		勝坂		所在地		白石市福岡蔵本字勝坂/字平屋敷				
横断測線の区間	土石等の移動により建築物の地上部に作用すると想定される力				土石等の堆積により建築物の地上部に作用すると想定される力				土石等の移動により建築物の地上部に作用すると想定される力				土石等の堆積により建築物の地上部に作用すると想定される力			
	土石等の(移動)高さが1m以下の場合、土石等の移動による力が100kN/m ² を超える区域				土石等の堆積の高さが3mを超える区域				土石等の(移動)高さが1m以下の場合、土石等の移動による力が100kN/m ² を超える区域				土石等の堆積の高さが3mを超える区域			
	それ以外の区域		それ以外の区域		それ以外の区域		それ以外の区域		それ以外の区域		それ以外の区域		それ以外の区域		それ以外の区域	
	力の大きさのうち最大のもの (kN/m ²)	土石等の高さ (m)	力の大きさのうち最大のもの (kN/m ²)	土石等の高さ (m)	力の大きさのうち最大のもの (kN/m ²)	土石等の高さ (m)	力の大きさのうち最大のもの (kN/m ²)	土石等の高さ (m)	力の大きさのうち最大のもの (kN/m ²)	土石等の高さ (m)	力の大きさのうち最大のもの (kN/m ²)	土石等の高さ (m)	力の大きさのうち最大のもの (kN/m ²)	土石等の高さ (m)	力の大きさのうち最大のもの (kN/m ²)	土石等の高さ (m)
1 ~ 2	122.67	1.00	100.00	1.00	-	-	12.39	2.45								
3 ~ 4	122.63	1.00	100.00	1.00	-	-	11.66	2.31								
5 ~ 6	122.48	1.00	100.00	1.00	-	-	12.51	2.47								
6 ~ 7	114.13	1.00	100.00	1.00	-	-	12.51	2.47								
7 ~ 8	116.21	1.00	100.00	1.00	-	-	12.38	2.45								
8 ~ 9	-	-	100.00	1.00	-	-	12.25	2.42								
9 ~ 10	-	-	76.49	1.00	-	-	8.53	1.69								
10 ~ 11	-	-	62.15	1.00	-	-	8.37	1.66								