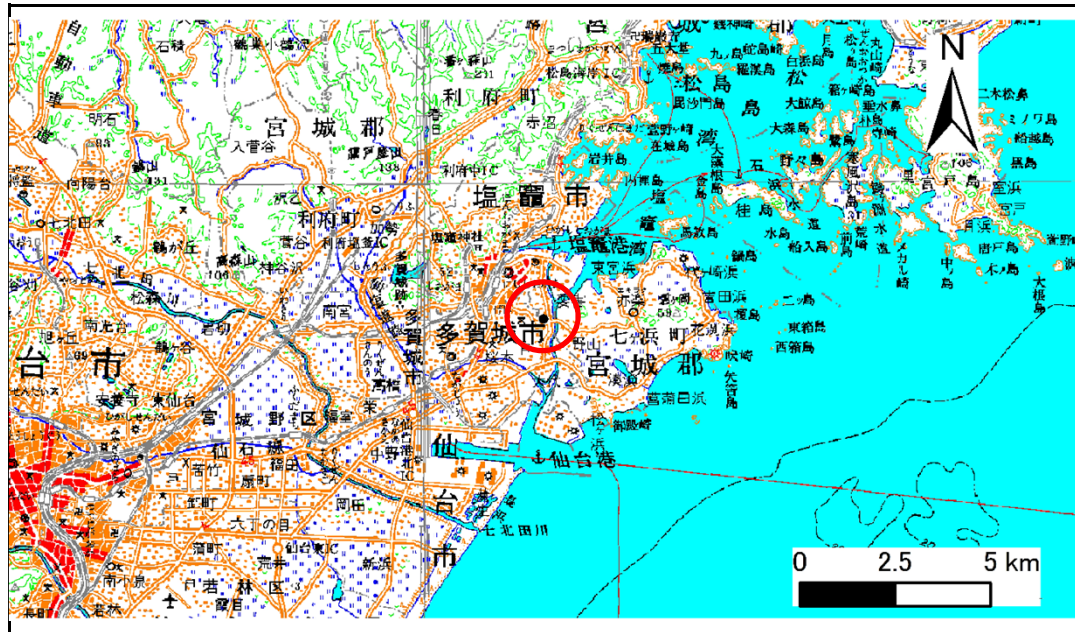


土砂災害警戒区域等の指定の告示に係る図書(その1)

告示番号	宮城県告示第540号
告示年月日	平成27年5月15日

自然現象の種類	急傾斜地の崩壊
箇所番号	I-自-1417(1311001417)
箇所名	芦畔町の3
所在地	塩釜市芦畔町、多賀城市笠神四丁目
調査機関	宮城県仙台土木事務所



位置図(S=1:200,000)



位置図(S=1:25,000)

宮城県

この地図は、国土地理院長の承認を得て、同院発行の数値地図20000(地図画像)及び数値地図25000(地図画像)を複製したものである。(承認番号 平24情複、第625号)
この地図を第三者がさらに複製する場合は、国土地理院長の承認を得なければならない。

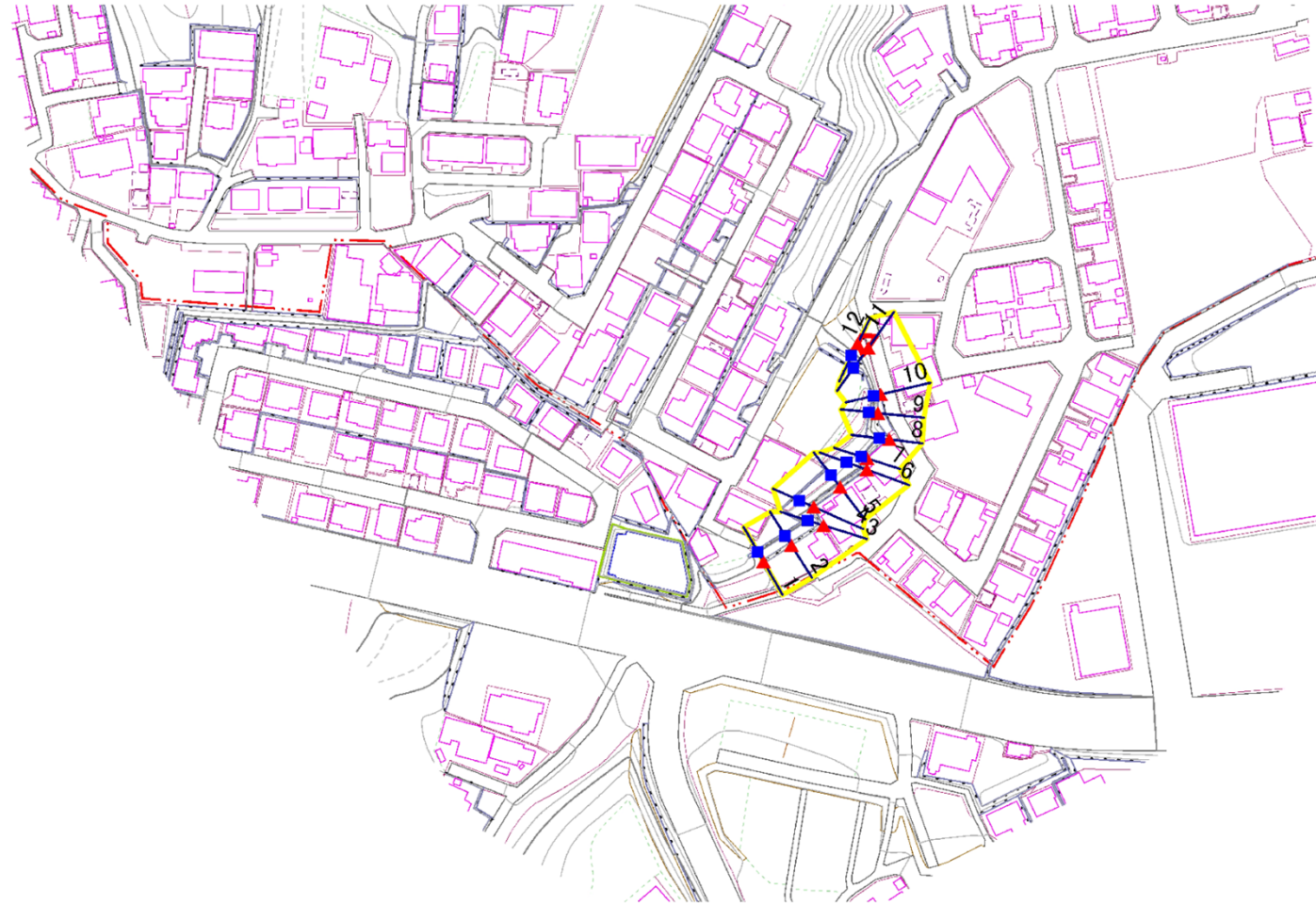
土砂災害警戒区域等の指定の告示に係る図書(その2)

告示番号	宮城県告示第540号
告示年月日	平成27年5月15日

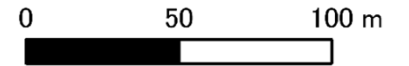
危害のおそれのある土地、著しい危害のおそれのある土地の設定図

調査年度	平成22年度
------	--------

急傾斜地の位置	箇所番号	I-自-1417(1311001417)	箇所名	芦畔町の3	所在地	塩釜市芦畔町、多賀城市等神四丁目
---------	------	----------------------	-----	-------	-----	------------------



1:2,500



凡例	■ 上端	— 横断測線	— 危害のおそれのある土地の区域	— 土石等の移動による力が100kN/m ² を超える範囲
	▲ 下端		— 著しい危害のおそれのある土地の区域	— 土石等の堆積高が3mを超える範囲

