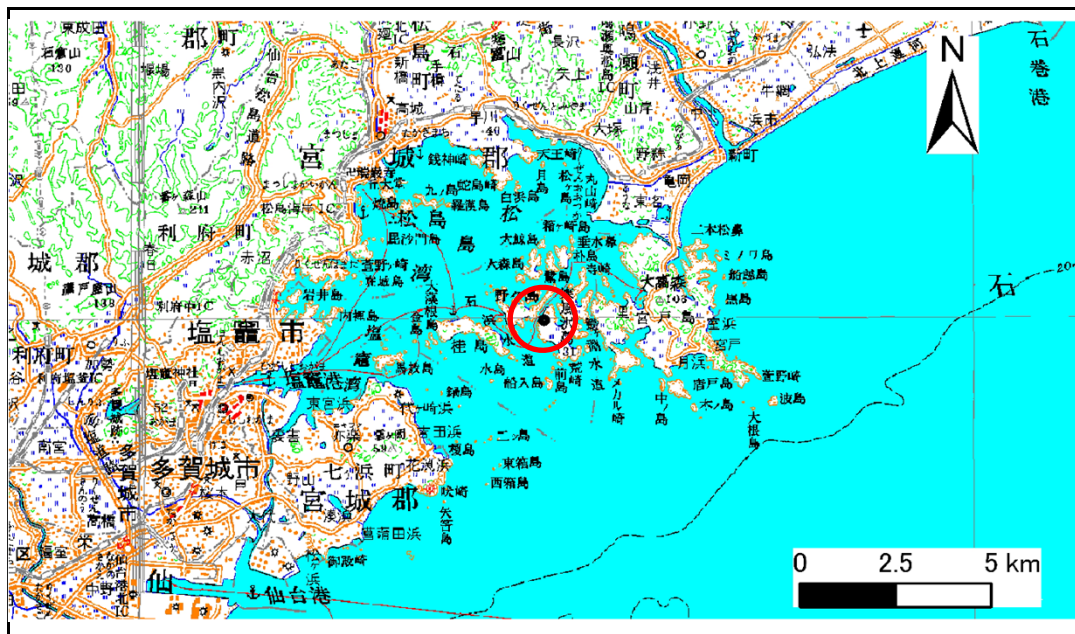


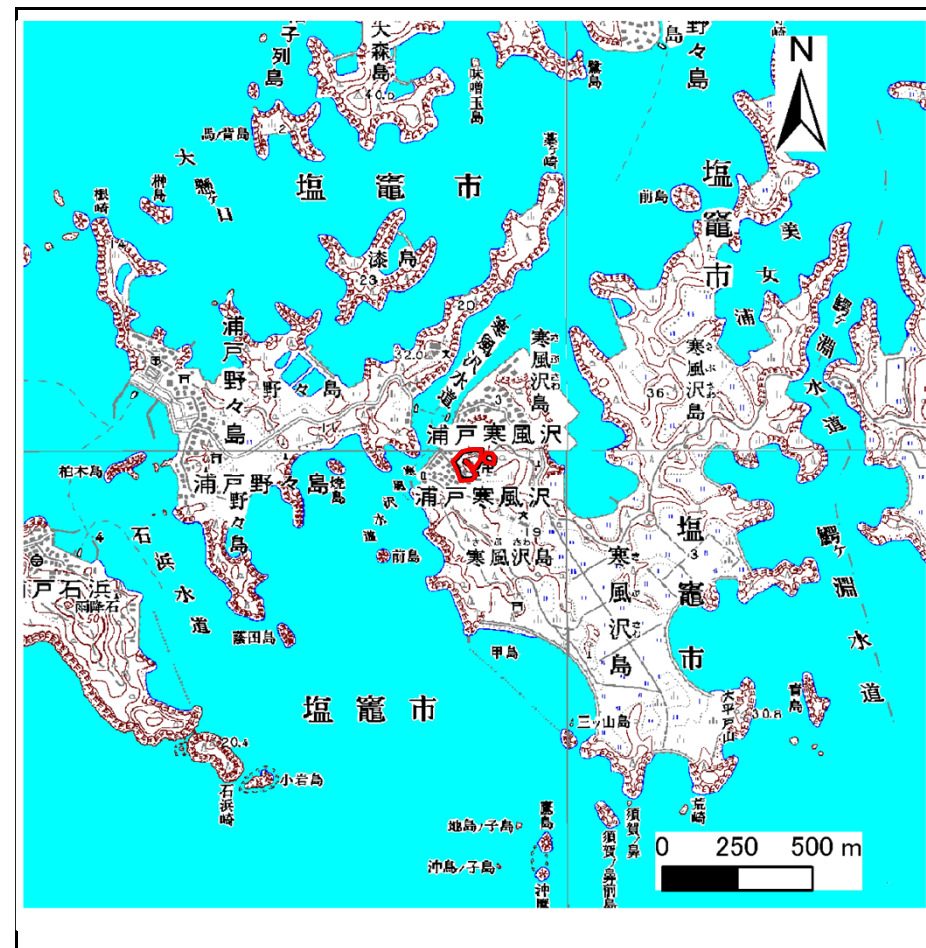
土砂災害警戒区域等の指定の告示に係る図書(その1)

告示番号	宮城県告示第540号
告示年月日	平成27年5月15日

自然現象の種類	急傾斜地の崩壊
箇所番号	I-自-413(1311000413)
箇所名	寒風沢の3
所在地	塩竈市浦戸寒風沢字湊、字愛宕
調査機関	宮城県仙台土木事務所



位置図 (S=1:200,000)



位置図 (S=1:25,000)

この地図は、国土地理院長の承認を得て、同院発行の数値地図200000(地図画像)及び数値地図25000(地図画像)を複製したものである。(承認番号 平21業複、第953号)

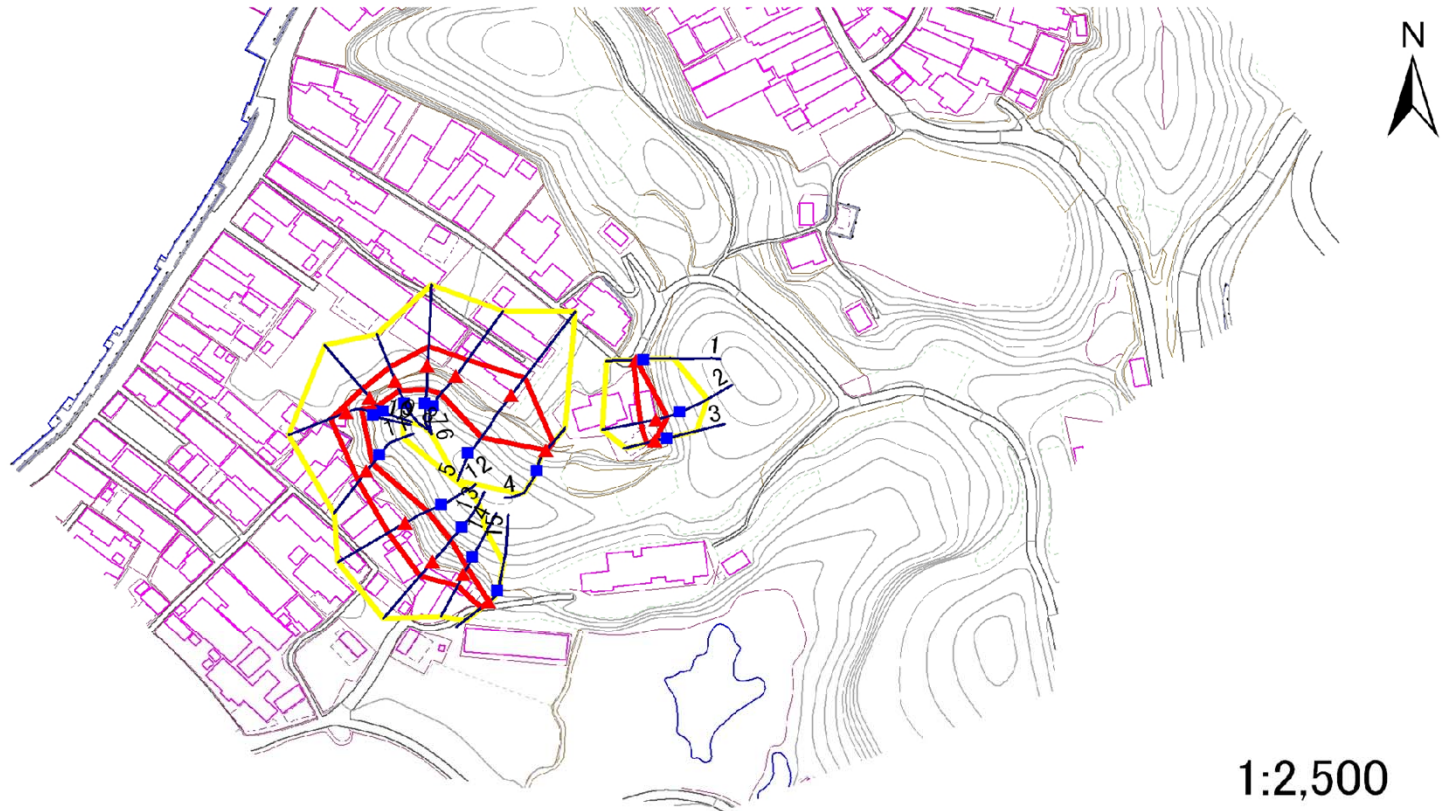
土砂災害警戒区域等の指定の告示に係る図書(その2)

告示番号	宮城県告示第540号
告示年月日	平成27年5月15日

危害のおそれのある土地、著しい危害のおそれのある土地の設定図

調査年度	平成21年度
------	--------

急傾斜地の位置	箇所番号	I-自-413(1311000413)	箇所名	寒風沢の3	所在地	塩竈市浦戸寒風沢字湊、字愛宕
---------	------	---------------------	-----	-------	-----	----------------



1:2,500



危害のおそれのある土地の区域(土砂災害警戒区域)		
著しい危害のおそれのある土地の区域(土砂災害特別警戒区域)	土石等の(移動)高さが1m以下の場合、 土石等の移動による力が100kN/m ² を超える区域	
	土石等の堆積の高さが3mを超える区域	
それ以外の区域		

凡例		上端		横断測線
		下端		

