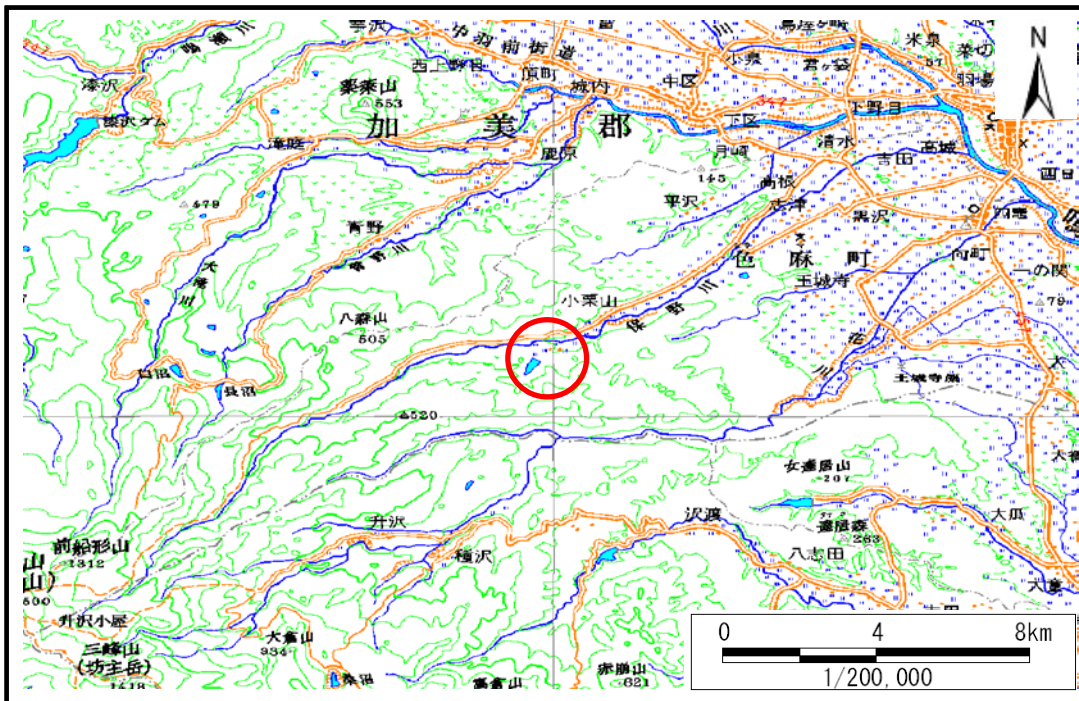


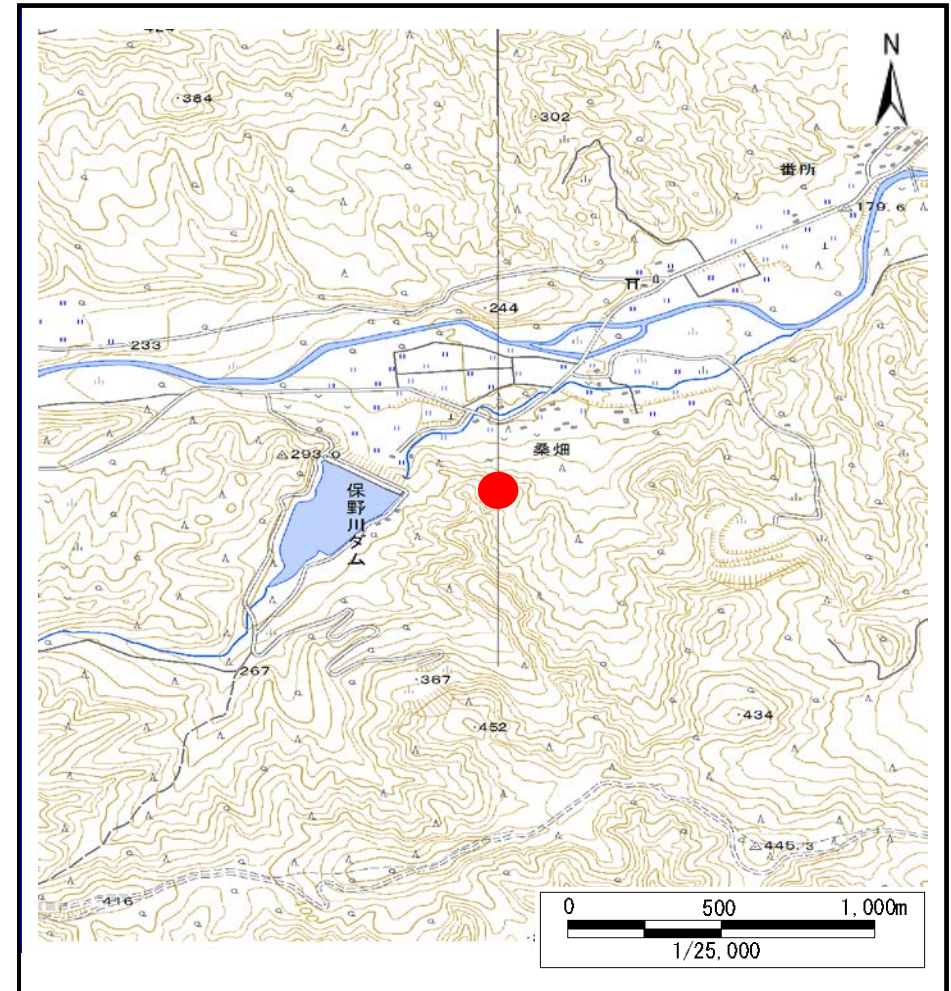
土砂災害警戒区域等の指定の告示に係る図書(その1)

告示番号	宮城県告示第308号
告示年月日	平成30年3月23日

自然現象の種類	土石流
溪流番号	4-24-001
水系名	鳴瀬川
河川名	保野川
溪流名	桑畑の沢
所在	加美郡色麻町小栗山字上山下
調査機関	宮城県北部土木事務所



位置図(S=1:200,000)



位置図(S=1:25,000)

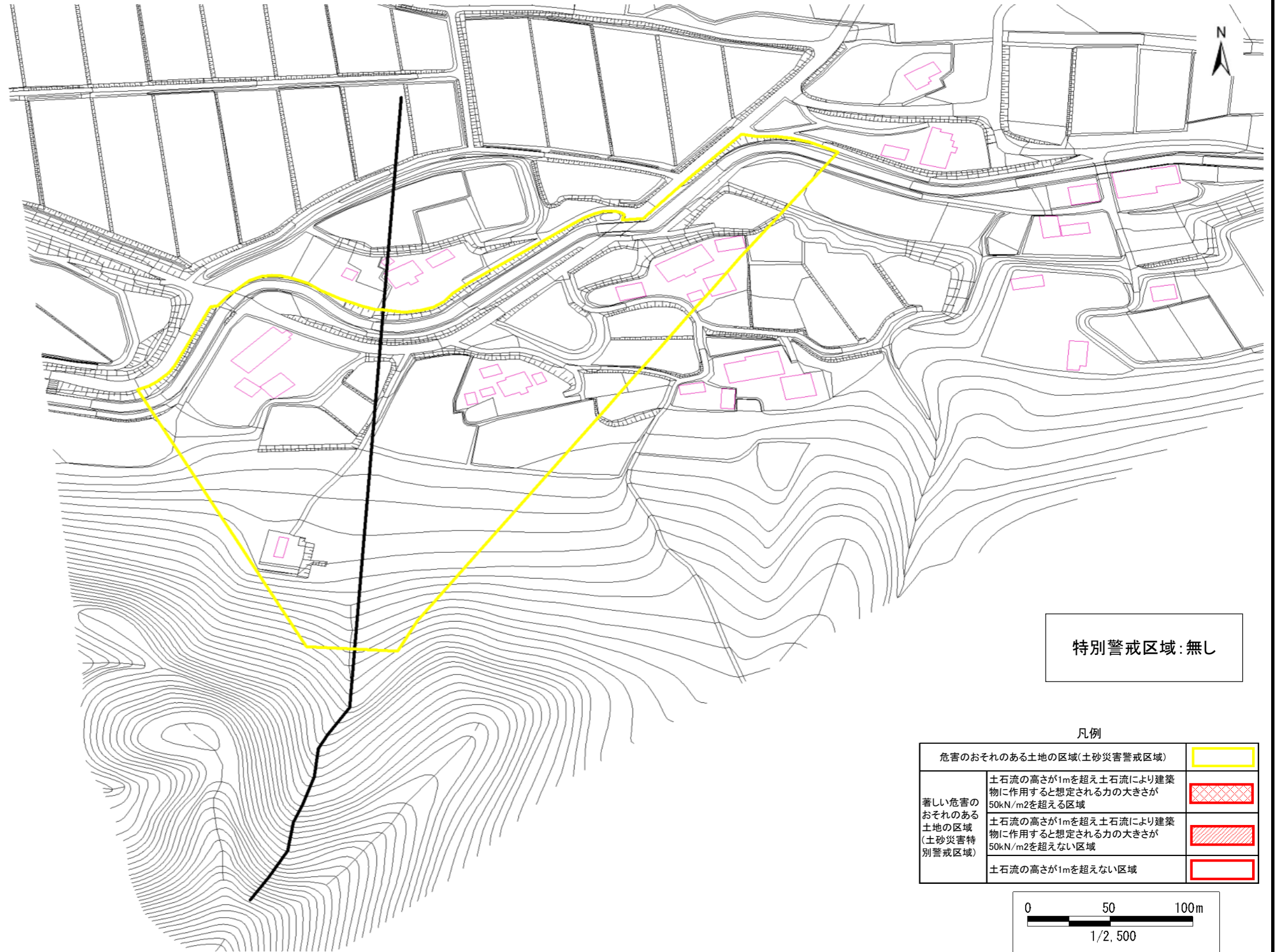
この地図は、国土地理院長の承認を得て、同院発行の数値地図200000(地図画像)及び電子地形図25000(地図画像)を複製したものである。(承認番号 平29情複、第877号)

土砂災害警戒区域等の指定の告示に係る図書(その2)

告示番号	宮城県告示第308号
告示年月日	平成30年3月23日

調査年度	平成28年度
------	--------

溪流の位置	溪流番号	4-24-001	溪流名	桑畑の沢	所在地	加美郡色麻町小栗山字上山下
-------	------	----------	-----	------	-----	---------------



特別警戒区域:無し

凡例

危険のおそれのある土地の区域(土砂災害警戒区域)	
著しい危害のおそれのある土地の区域(土砂災害特別警戒区域)	
土砂流の高さが1mを超え土砂流により建築物に作用すると想定される力の大きさが50kN/m ² を超える区域	
土砂流の高さが1mを超え土砂流により建築物に作用すると想定される力の大きさが50kN/m ² を超えない区域	
土砂流の高さが1mを超えない区域	