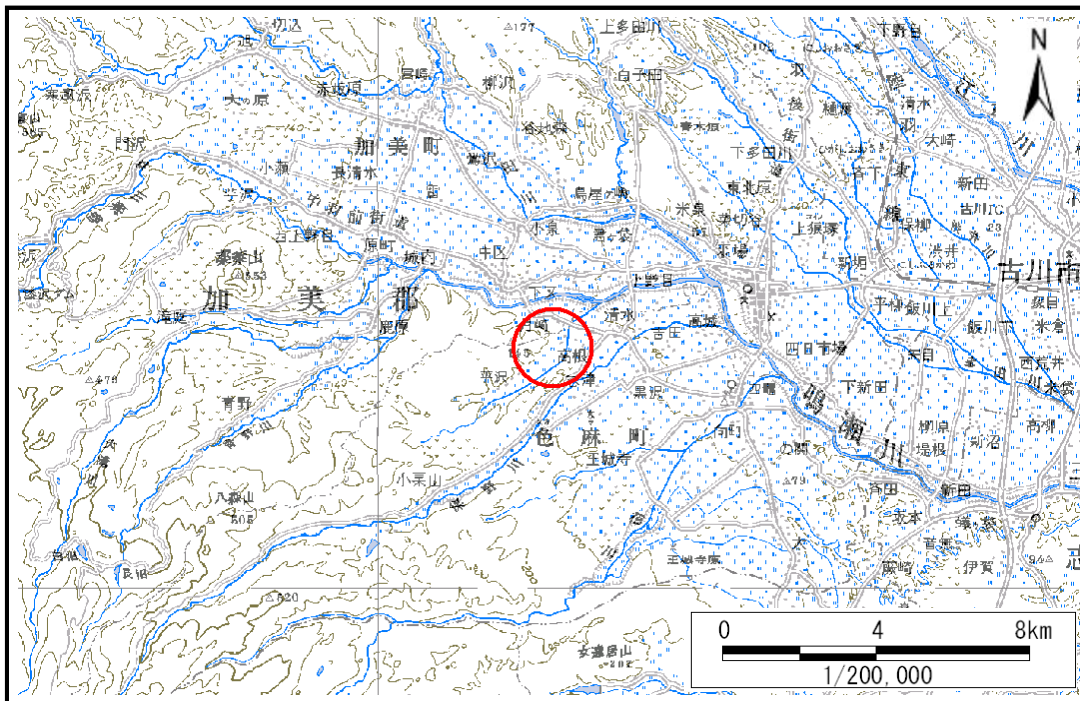


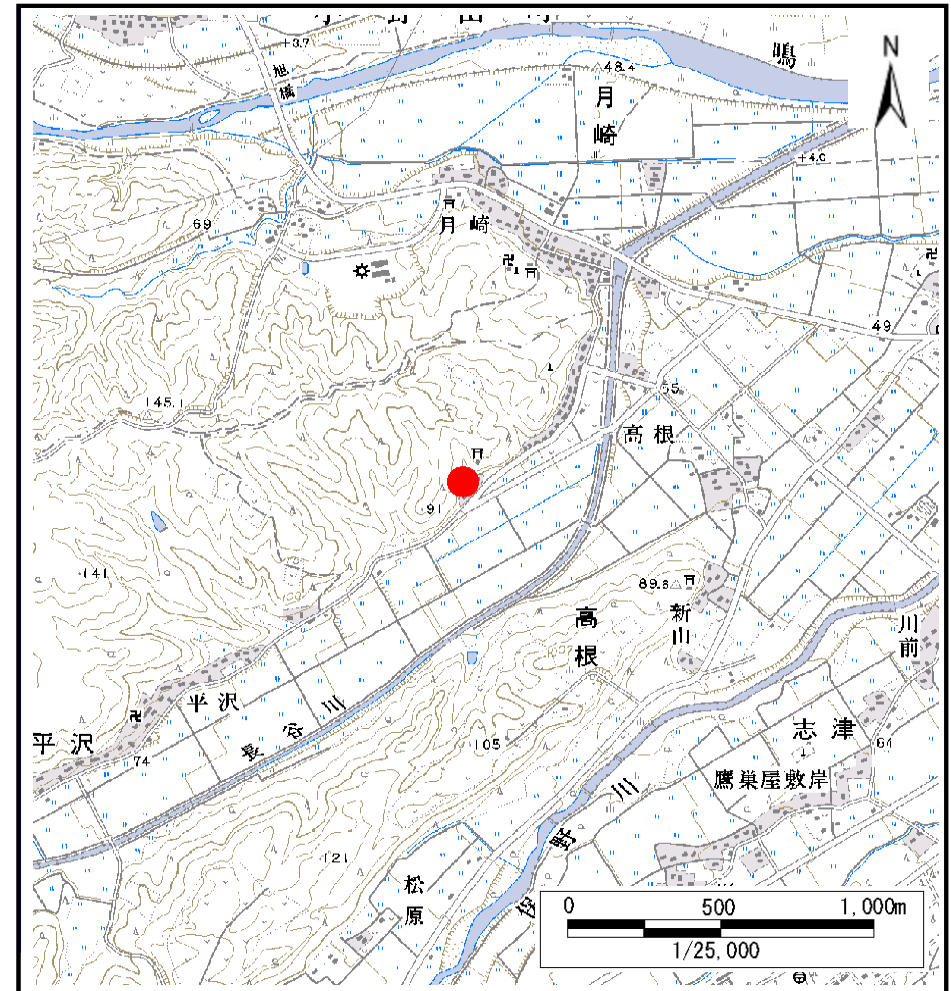
# 土砂災害警戒区域等の指定の告示に係る図書(その1)

告示番号	宮城県告示第306号
告示年月日	平成29年3月28日

自然現象の種類	土石流
溪流番号	4-24-007(1242400007)
水系名	鳴瀬川
河川名	長谷川
溪流名	若林の沢
所在地	加美郡色麻町高根字若林内
調査機関	宮城県北部土木事務所



位置図(S=1:200,000)



位置図(S=1:25,000)

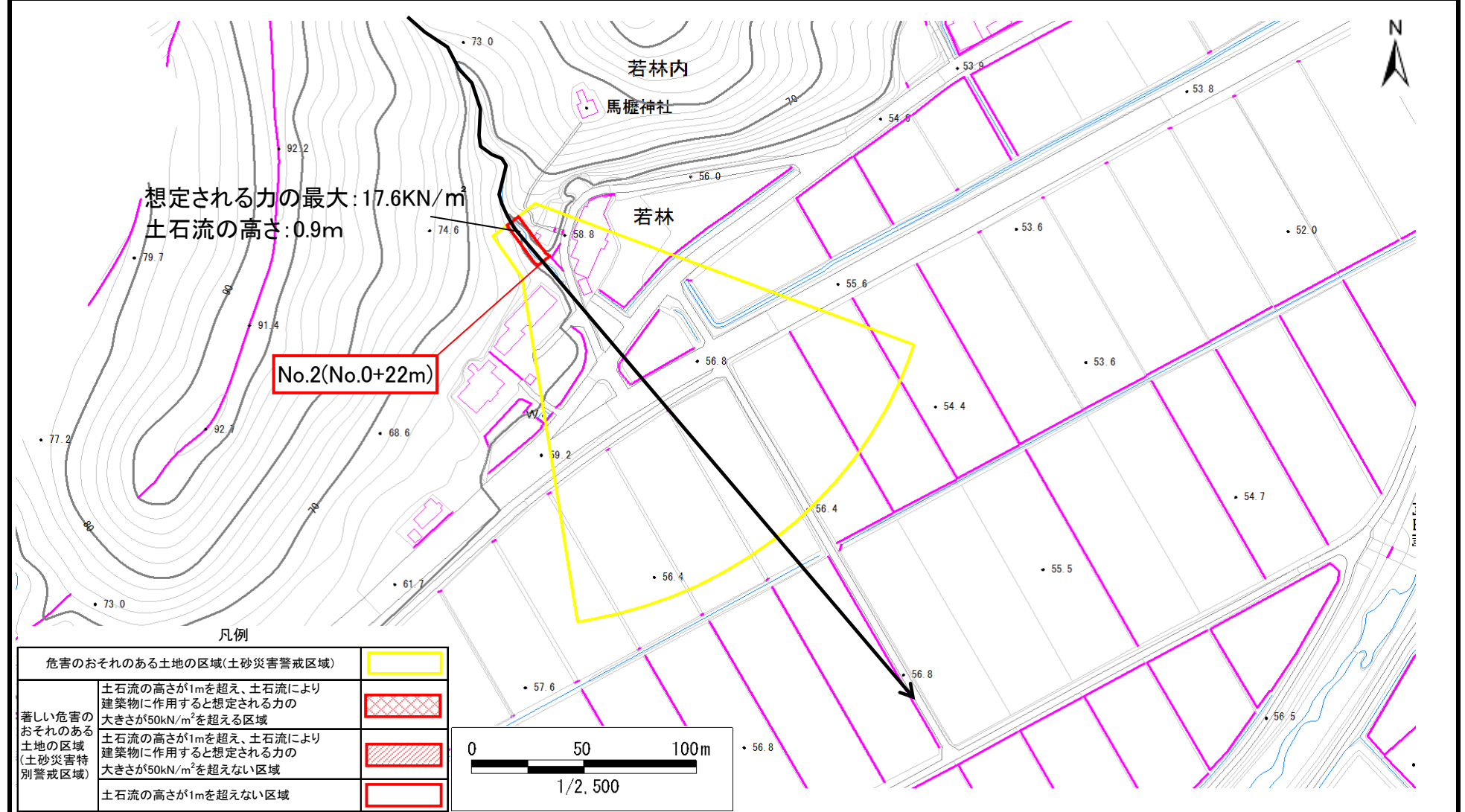
この地図は、国土地理院長の承認を得て、同院発行の数値地図20000(地図画像)及び電子地形図25000を複製したものである。(承認番号 平28情複、第810号)

# 土砂災害警戒区域等の指定の告示に係る図書(その2)

告示番号	宮城県告示第306号
告示年月日	平成29年3月28日

調査年度	平成27年度
------	--------

渓流の位置	渓流番号	4-24-007(124240007)	渓流名	若林の沢	所在地	加美郡色麻町高根字若林内
-------	------	---------------------	-----	------	-----	--------------



凡例	
危害のおそれのある土地の区域(土砂災害警戒区域)	
著しい危害のおそれのある土地の区域(土砂災害特別警戒区域)	土石流の高さが1mを超え、土石流により建築物に作用すると想定される力の大きさが50kN/m <sup>2</sup> を超える区域
	土石流の高さが1mを超え、土石流により建築物に作用すると想定される力の大きさが50kN/m <sup>2</sup> を超えない区域
土石流の高さが1mを超えない区域	