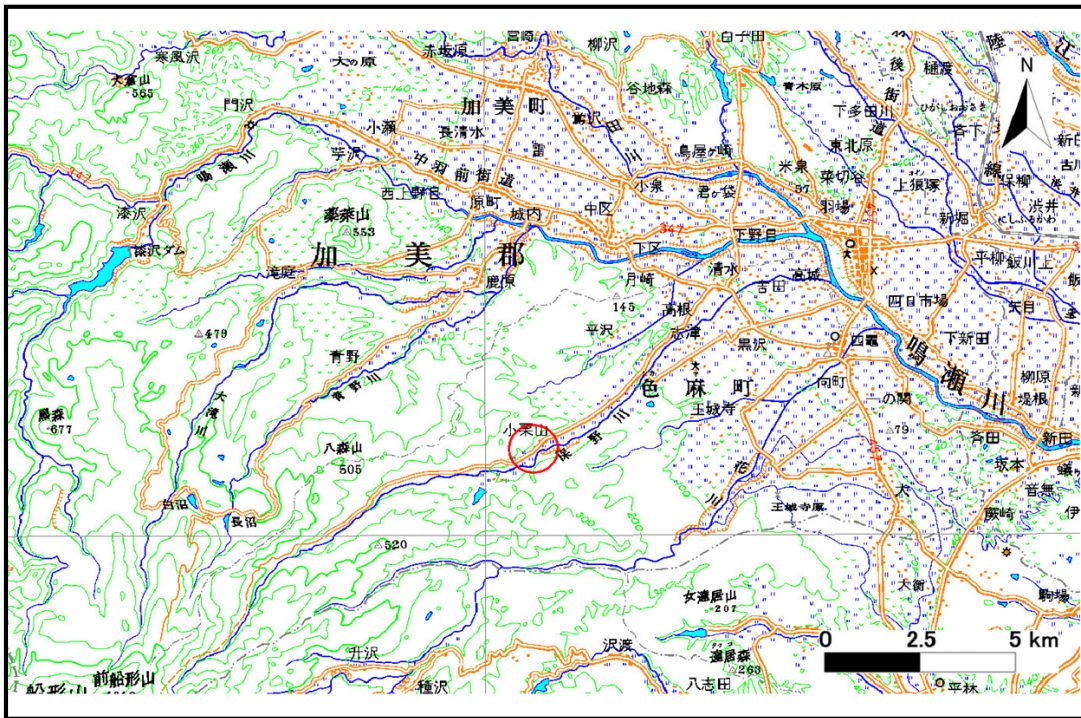


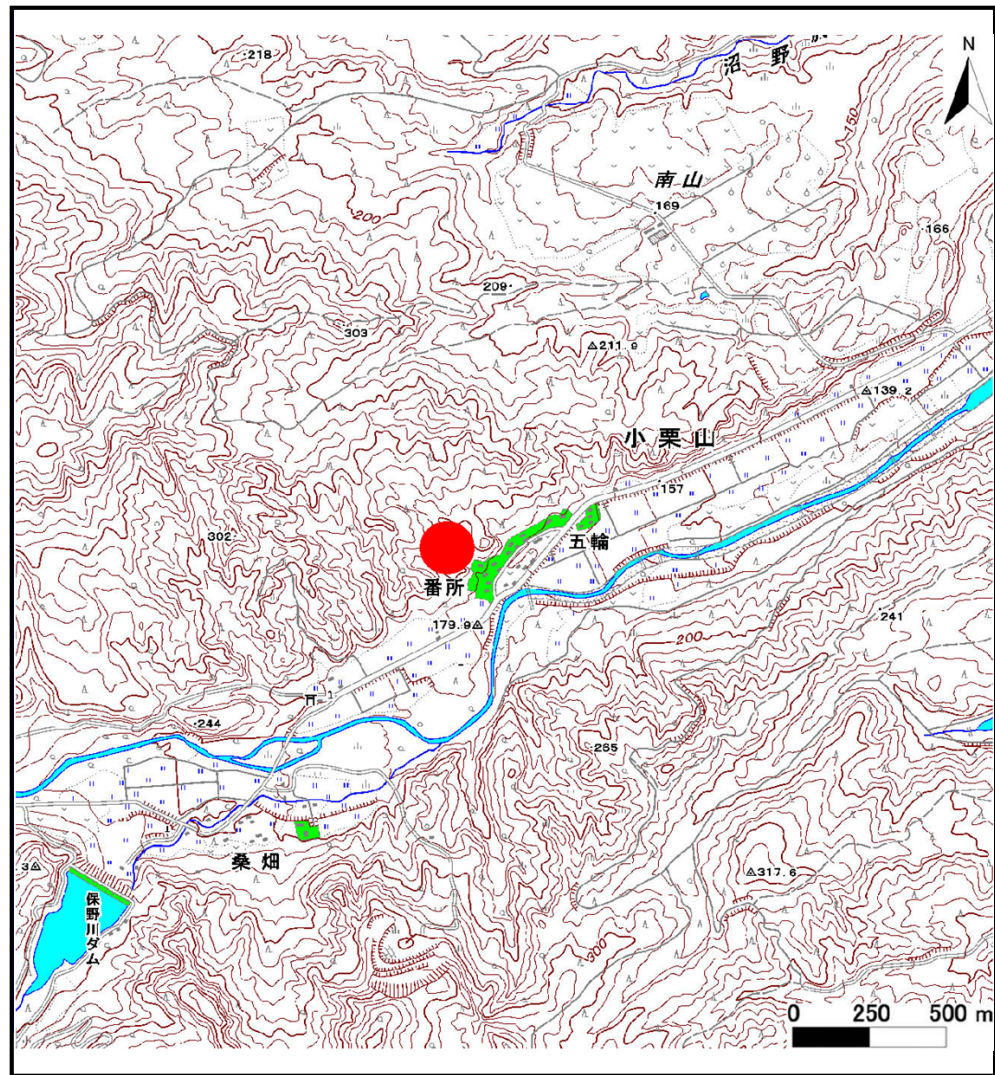
# 土砂災害警戒区域等の指定の告示に係る図書(その1)

告示番号	宮城県告示第337号
告示年月日	平成27年3月27日

自然現象の種類	土石流
溪流番号	4-24-003
水系名	鳴瀬川
河川名	保野川
溪流名	五輪沢2
所在地	加美郡色麻町小栗山字五輪、字下沢口
調査機関	宮城県北部土木事務所



位置図(S=1:200,000)



位置図(S=1:25,000)

この地図は、国土地理院長の承認を得て、同院発行の数値地図200000(地図画像)及び数値地図25000(地図画像)を複製したものである。(承認番号 平24情複、第664号)

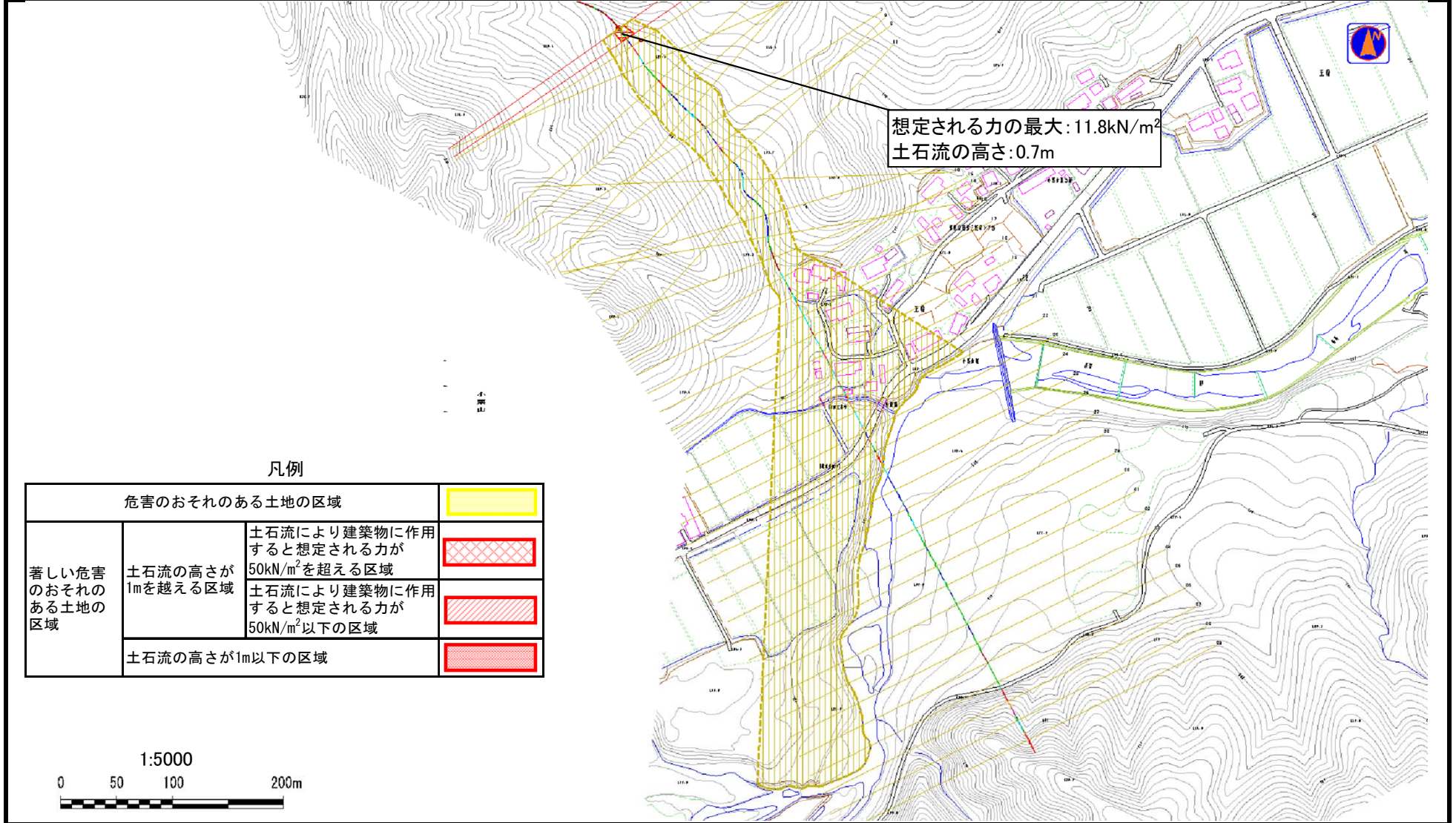
# 土砂災害警戒区域等の指定の告示に係る図書（その2）

告示番号	宮城県告示第337号
告示年月日	平成27年3月27日

危害のおそれのある土地、著しい危害のおそれのある土地の設定図

調査年度	平成23年度
------	--------

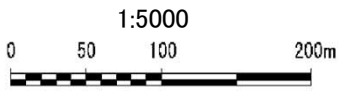
溪流の位置	溪流番号	4-24-003	溪流名	五輪沢2	所在地	加美郡色麻町小栗山字五輪、字下沢口
-------	------	----------	-----	------	-----	-------------------



想定される力の最大: 11.8kN/m<sup>2</sup>  
土石流の高さ: 0.7m

### 凡例

危害のおそれのある土地の区域		
著しい危害のおそれのある土地の区域	土石流の高さが1mを超える区域	
	土石流により建築物に作用すると想定される力が50kN/m <sup>2</sup> を超える区域	
	土石流により建築物に作用すると想定される力が50kN/m <sup>2</sup> 以下の区域	
土石流の高さが1m以下の区域		



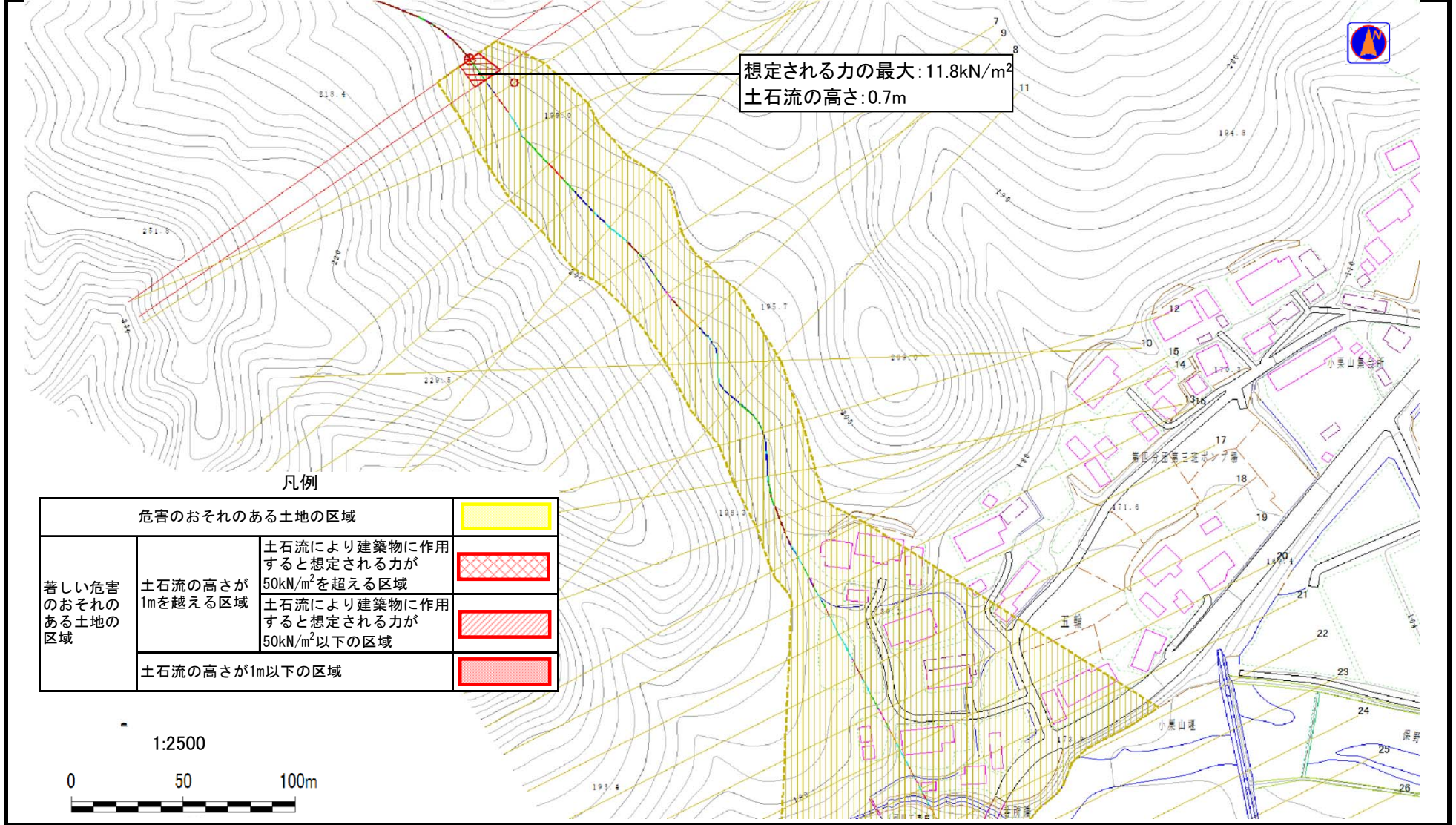
# 土砂災害警戒区域等の指定の告示に係る図書（その2）

告示番号	宮城県告示第337号
告示年月日	平成27年3月27日

危害のおそれのある土地、著しい危害のおそれのある土地の設定図

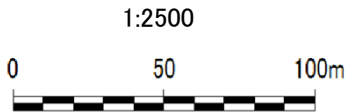
調査年度	平成23年度
------	--------

渓流の位置	渓流番号	4-24-003	渓流名	五輪沢2	所在地	加美郡色麻町小栗山字五輪、字下沢口
-------	------	----------	-----	------	-----	-------------------



凡例

危害のおそれのある土地の区域		
著しい危害のおそれのある土地の区域	土石流の高さが1mを超える区域	
	土石流により建築物に作用すると想定される力が50kN/m <sup>2</sup> を超える区域	
	土石流により建築物に作用すると想定される力が50kN/m <sup>2</sup> 以下の区域	
土石流の高さが1m以下の区域		



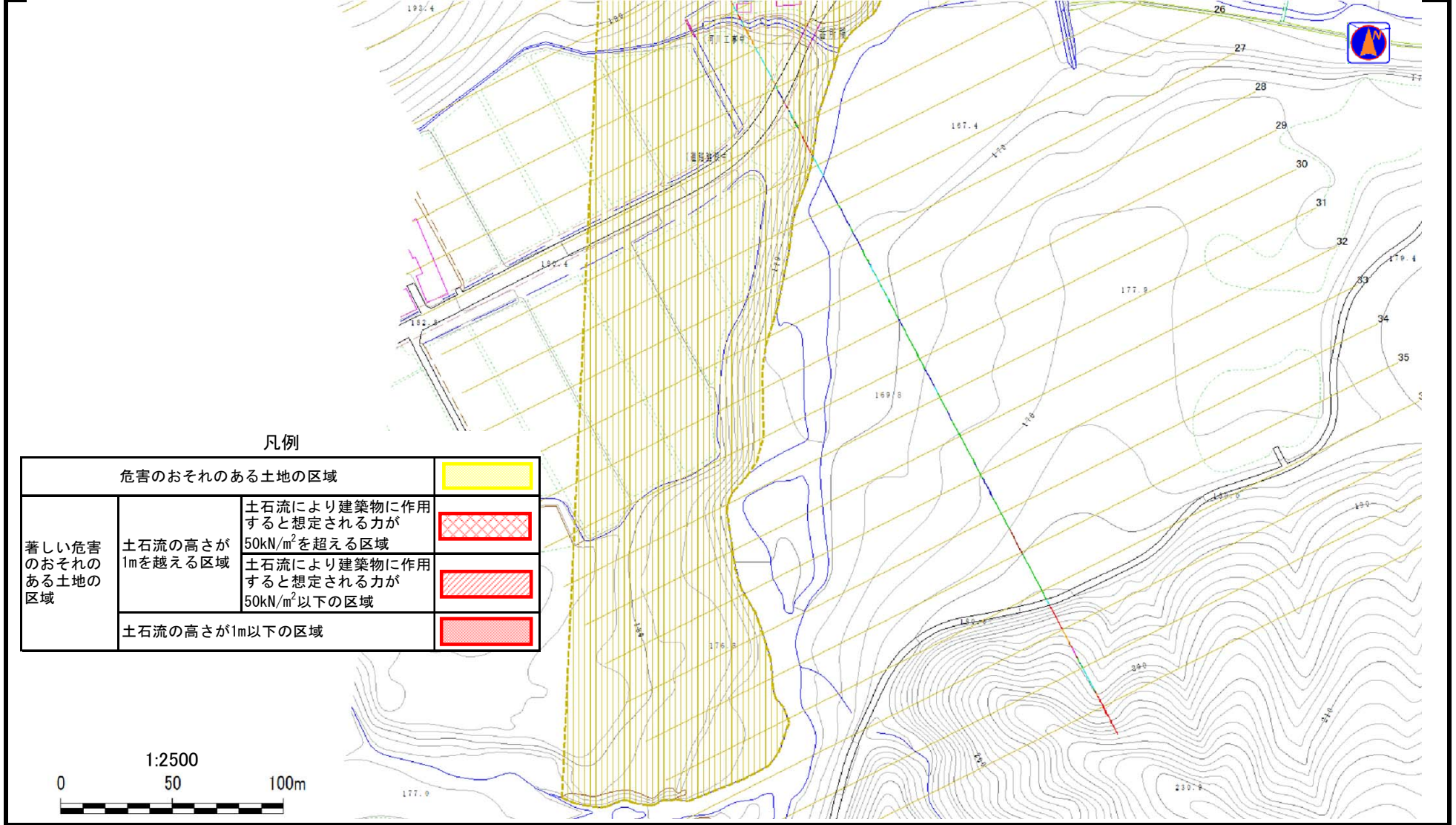
# 土砂災害警戒区域等の指定の告示に係る図書（その2）

告示番号	宮城県告示第337号
告示年月日	平成27年3月27日

危害のおそれのある土地、著しい危害のおそれのある土地の設定図

調査年度	平成23年度
------	--------

溪流の位置	溪流番号	4-24-003	溪流名	五輪沢2	所在地	加美郡色麻町小栗山字五輪、字下沢口
-------	------	----------	-----	------	-----	-------------------



凡例

危害のおそれのある土地の区域		
著しい危害のおそれのある土地の区域	土石流の高さが1mを超える区域	土石流により建築物に作用すると想定される力が50kN/m <sup>2</sup> を超える区域
		土石流により建築物に作用すると想定される力が50kN/m <sup>2</sup> 以下の区域
	土石流の高さが1m以下の区域	

