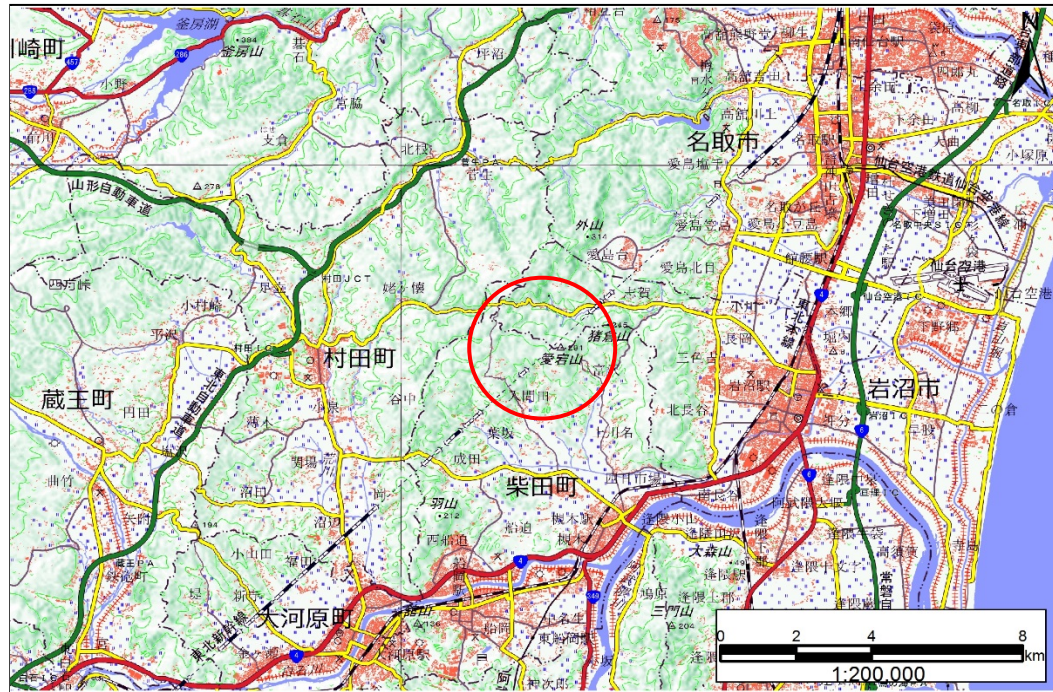
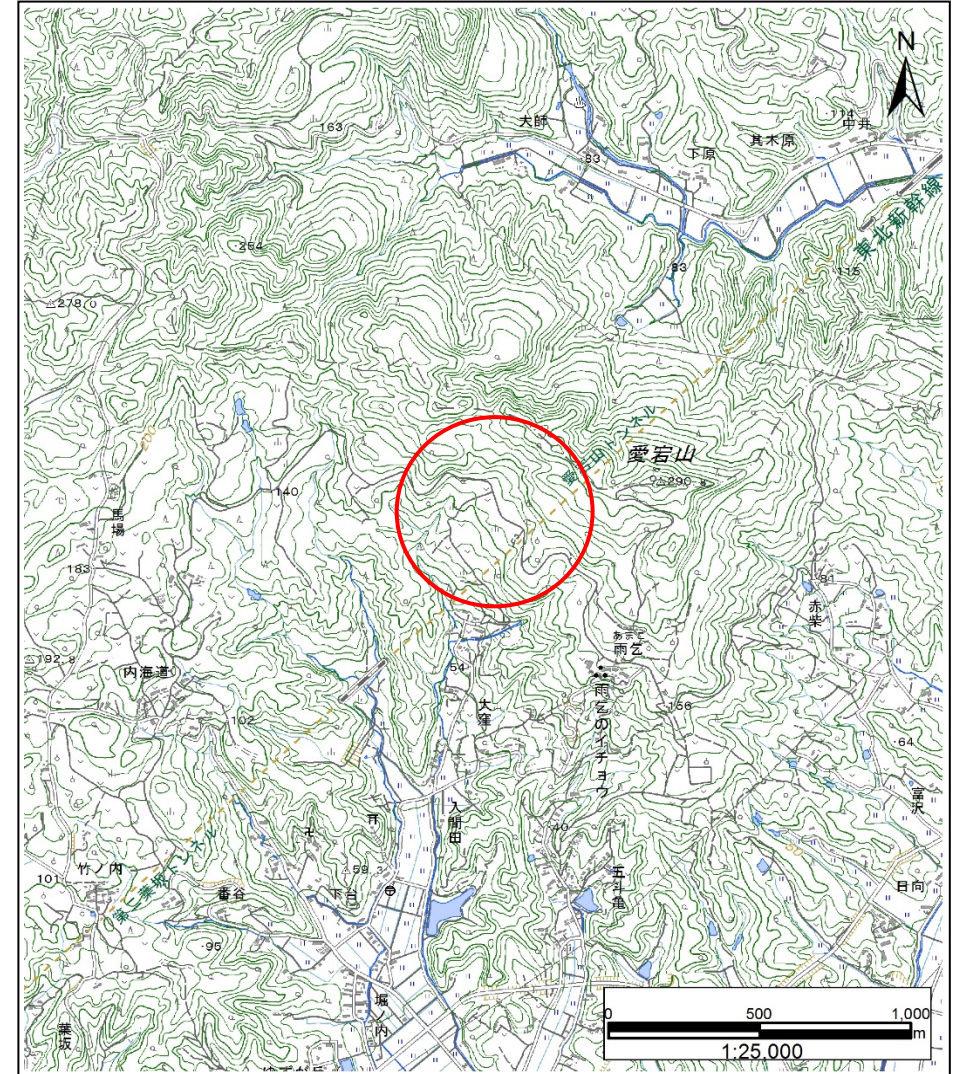


土砂災害警戒区域等の指定の告示に係る図書(その1)

表紙 位置、位置図

告示番号	宮城県告示第964号
告示年月日	令和2年12月22日

自然現象の種類	地滑り
箇所番号	農水-38
箇所名	雨乞
所在地	柴田郡柴田町大字入間田字四柄内、字上山、字下山、字愛宕
調査機関	宮城県大河原土木事務所



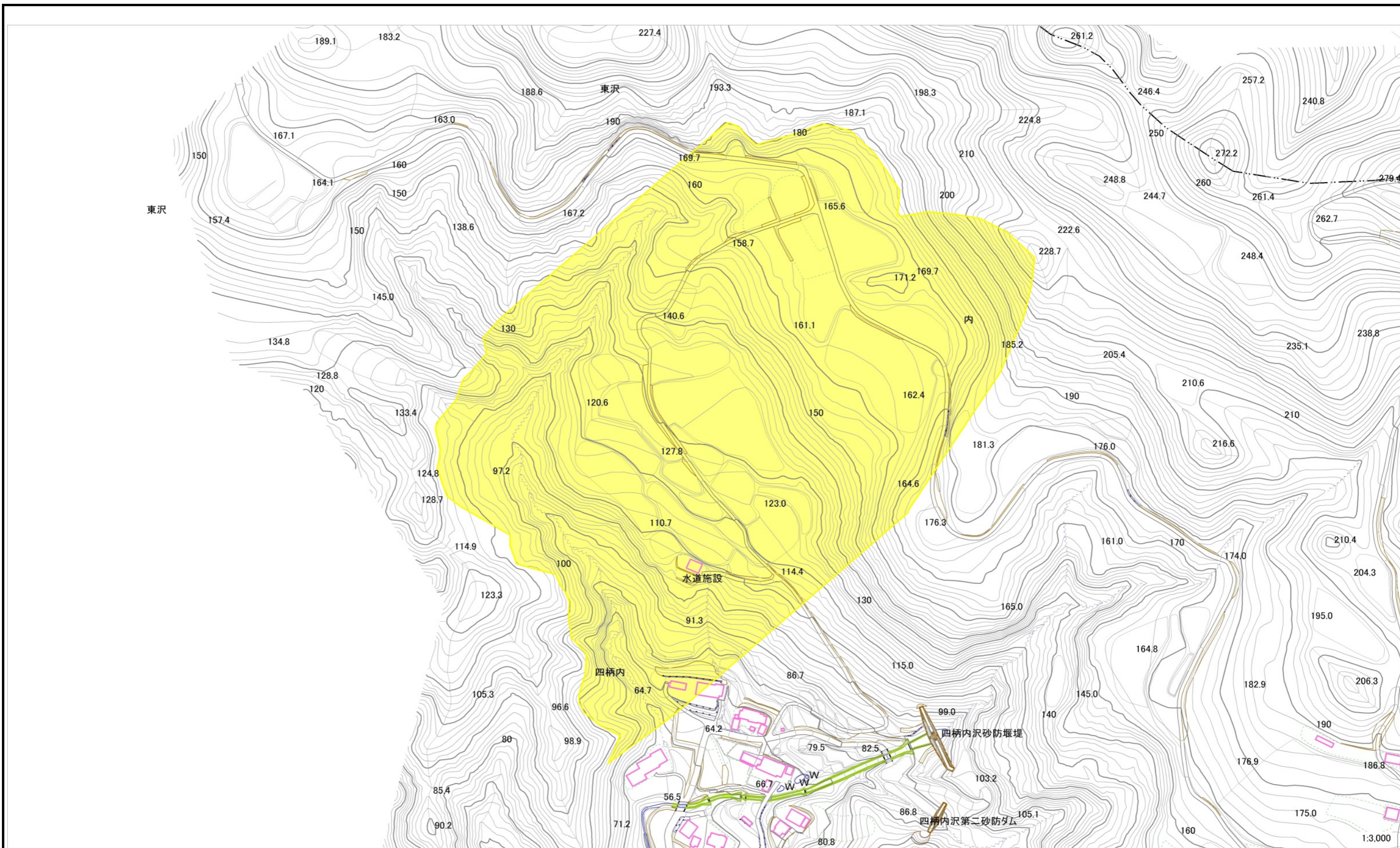
位置図(S=1:200,000)

位置図(S=1:25,000)

「この地図は、国土地理院長の承認を得て、同院発行の電子地形図25000及び電子地形図20万を複製したものである。(承認番号 平30情複、第1223号)」

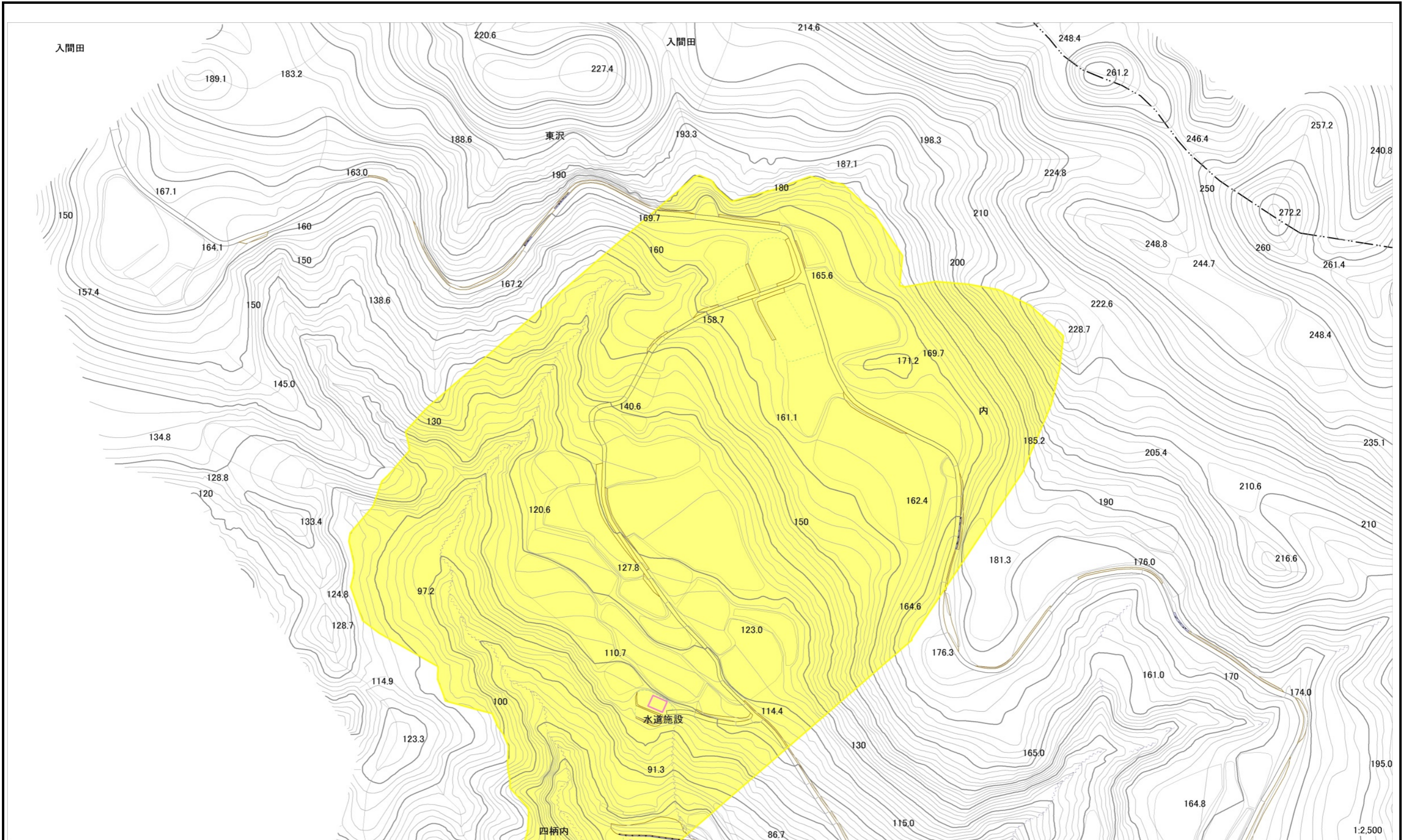
宮城県

土砂災害警戒区域等の指定の告示に係る図書（その2）



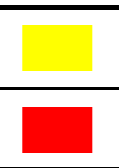
様式-2（地） 土砂災害警戒区域・土砂災害特別警戒区域 区域図	土砂災害防止法施行令第二条の 基準に該当する区域 （土砂災害警戒区域）	■	N 縮尺 1 : 3,000	自然現象 の種類	地滑り	箇所番号	農水-38	箇所名	雨乞	0 50 100 200 (m) 1:3,000
	土砂災害防止法施行令第三条の 基準に該当する区域 （土砂災害特別警戒区域）	■		告示番号	地滑り区域名	雨乞				
	告示年月日	所在地		柴田郡柴田町大字入間田字四柄内、字上山、字下山、字愛宕						

土砂災害警戒区域等の指定の告示に係る図書（その2）



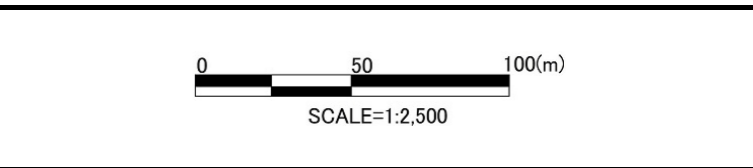
様式-2（地）
土砂災害警戒区域・土砂災害特別警戒区域図

土砂災害防止法施行令第二条の基準に該当する区域（土砂災害警戒区域）
土砂災害防止法施行令第三条の基準に該当する区域（土砂災害特別警戒区域）

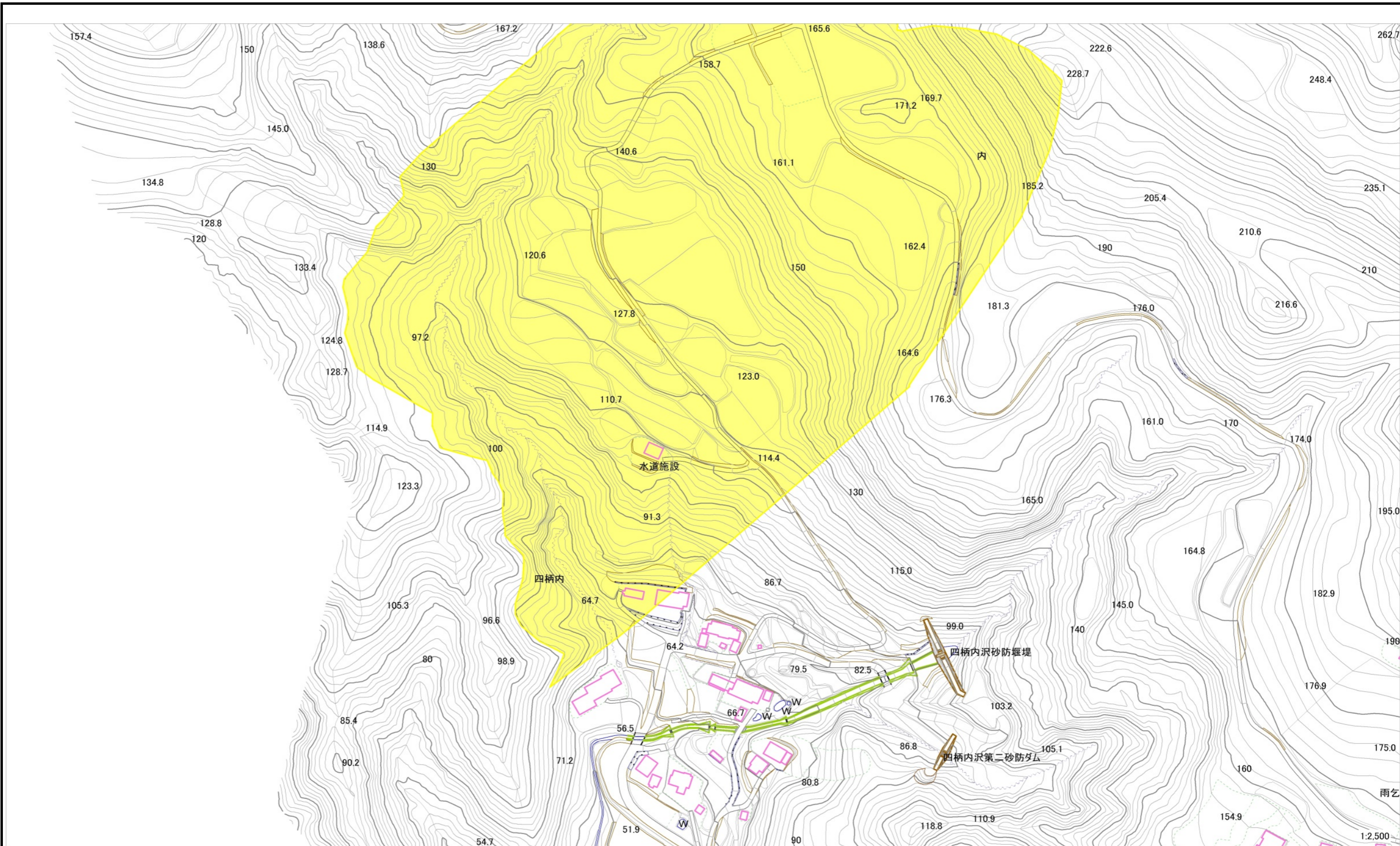


N
縮尺
1 : 2,500

自然現象の種類	地滑り	箇所番号	農水-38	箇所名	雨乞
告示番号		地滑り区域名	雨乞		
告示年月日		所在地	柴田郡柴田町大字入間田字四柄内、字上山、字下山、字愛宕		



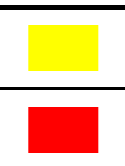
土砂災害警戒区域等の指定の告示に係る図書（その2）



様式-2（地）
土砂災害警戒区域・土砂災害特別警戒区域
区域図

土砂災害防止法施行令第二条の
基準に該当する区域
(土砂災害警戒区域)

土砂災害防止法施行令第三条の
基準に該当する区域
(土砂災害特別警戒区域)



N
縮尺
1 : 2,500

自然現象 の種類	地滑り	箇所番号	農水-38	箇所名	雨乞
告示番号	宮城県告示第964号	地滑り区域名	雨乞		
告示年月日	令和2年12月22日	所在地	柴田郡柴田町大字入間田字四柄内、字上山、字下山、字愛宕		

