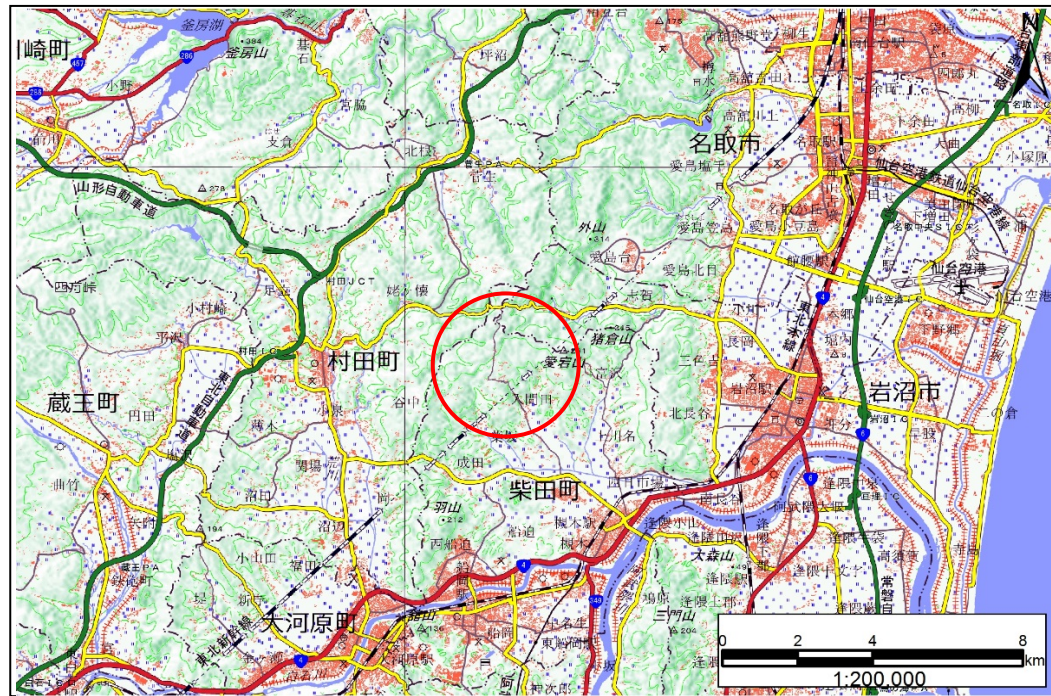


# 土砂災害警戒区域等の指定の告示に係る図書(その1)

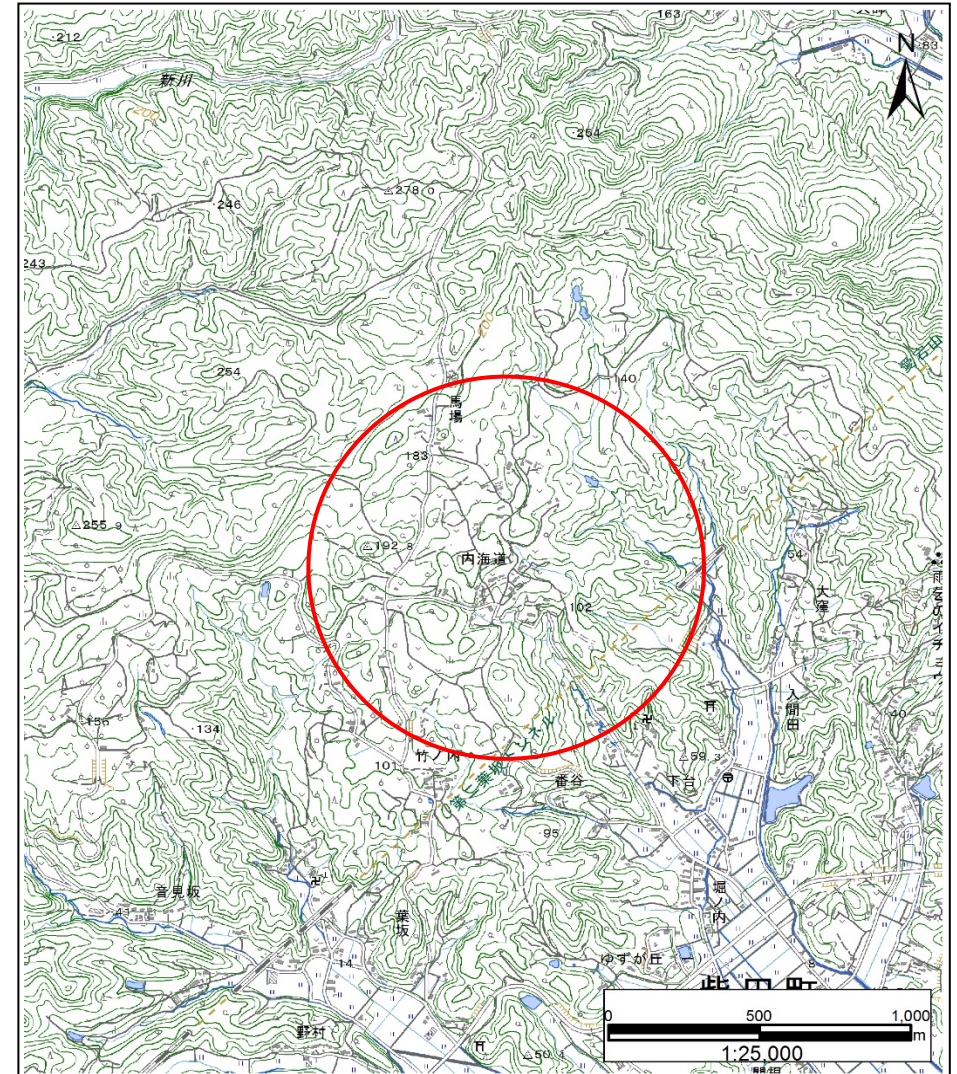
表紙 位置、位置図

告示番号	宮城県告示第964号
告示年月日	令和2年12月22日

自然現象の種類	地滑り
箇所番号	農水-37
箇所名	入間田
所在地	柴田郡柴田町大字入間田字前原、字前原西、字筒合、字田尻、字馬場、字石倉、字内海道、字目連寺、字目連寺向、字目連寺西、字目連寺前沢、字関本、字寺、字鳥屋下、字風穴
調査機関	宮城県大河原土木事務所



位置図(S=1:200,000)

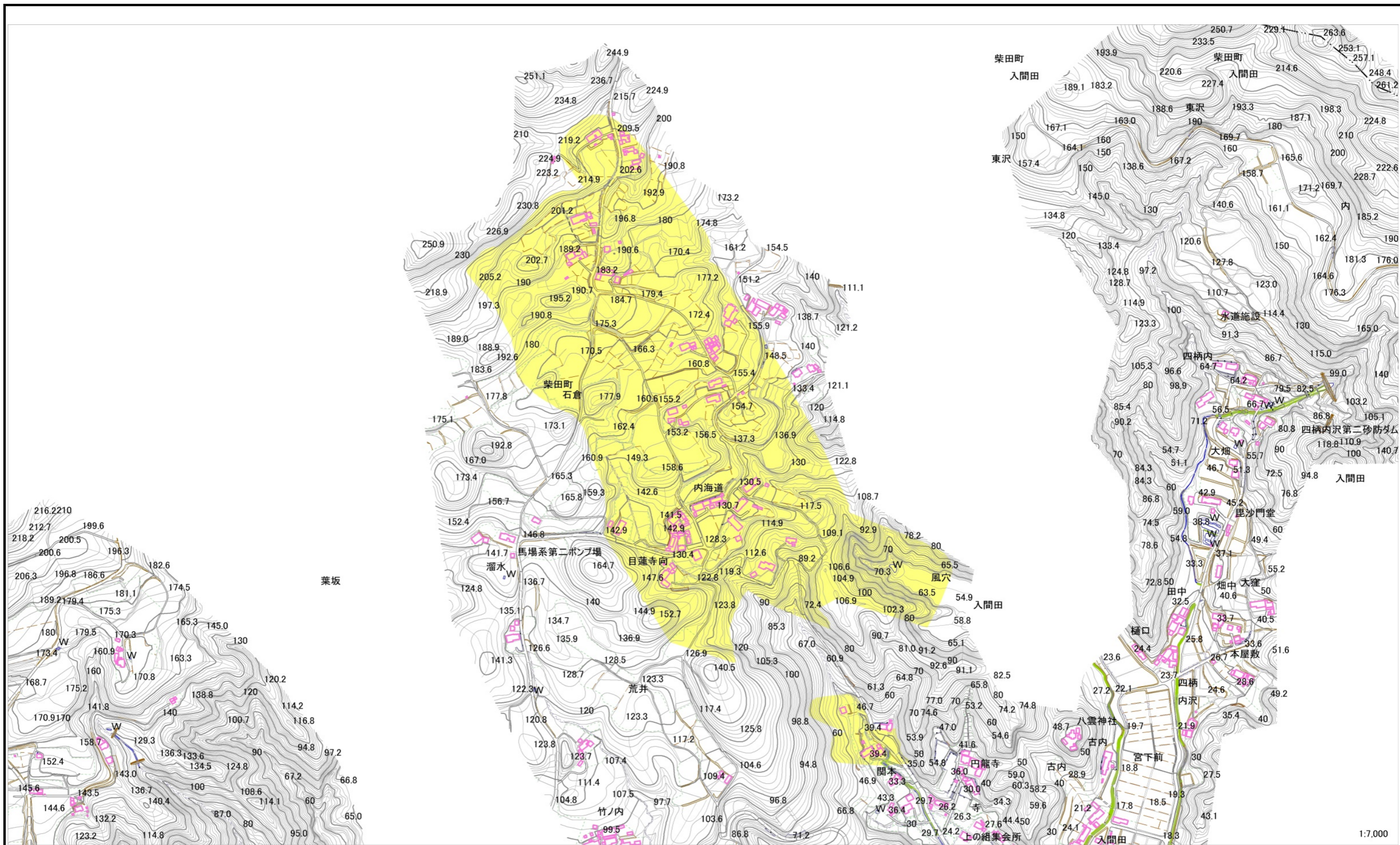


位置図(S=1:25,000)

「この地図は、国土地理院長の承認を得て、同院発行の電子地形図25000及び電子地形図20万を複製したものである。(承認番号 平30情複、第1223号)」

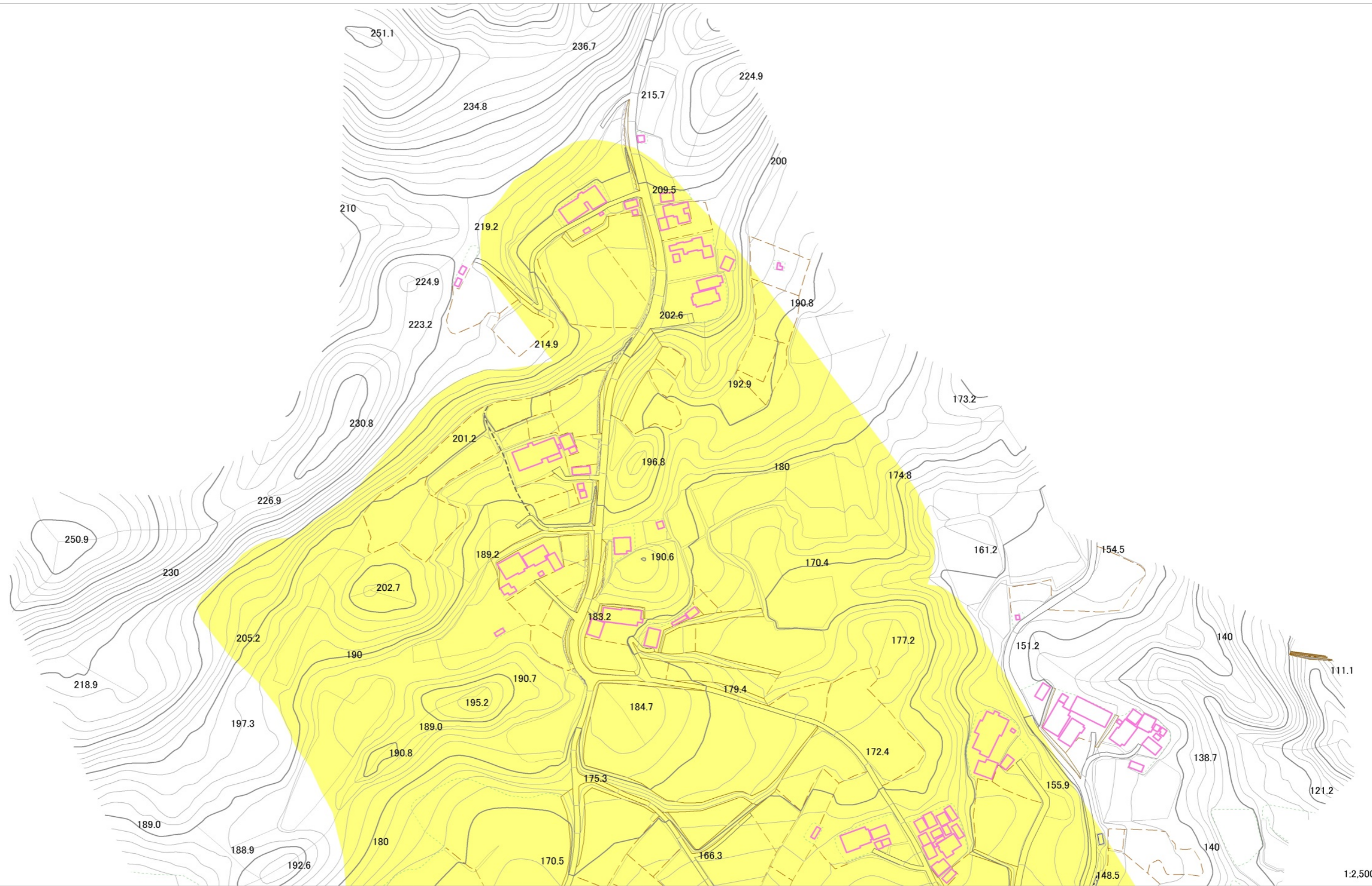
宮城県



土砂災害警戒区域等の指定の告示に係る図書（その2）

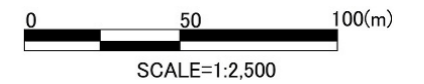


様式-2 (地) 土砂災害警戒区域・土砂災害特別警戒区域 区域図	土砂災害防止法施行令第二条の 基準に該当する区域 (土砂災害警戒区域)	■	N 縮尺 1 : 7,000	自然現象 の種類	地滑り	箇所番号	農水-37	箇所名	入間田	0 50 100 200 300 400 (m) 1:7,000	
	土砂災害防止法施行令第三条の 基準に該当する区域 (土砂災害特別警戒区域)	■		告示番号	宮城県告示第964号	地滑り区域名	入間田				
	告示年月日	令和2年12月22日		所在地	柴田郡柴田町大字入間田字前原、字前原西、字筒合、字田尻、字馬場、字石倉、字内海道、字目 連寺、字目連寺向、字目連寺西、字目連寺前沢、字関本、字寺、字鳥屋下、字風穴						

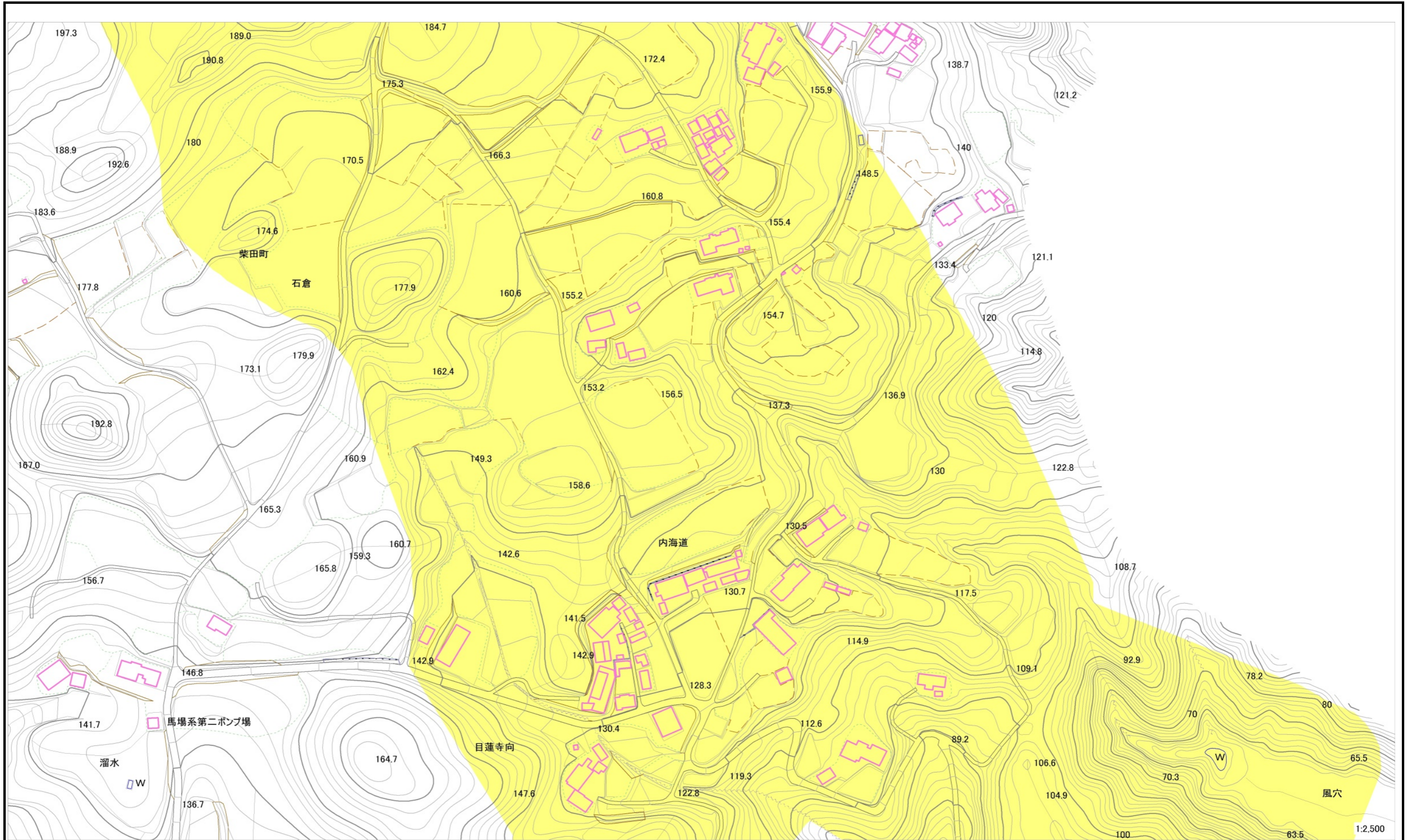
土砂災害警戒区域等の指定の告示に係る図書（その2）



様式-2（地） 土砂災害警戒区域・土砂災害特別警戒区域 区域図	土砂災害防止法施行令第二条の 基準に該当する区域 （土砂災害警戒区域）		縮尺 1：2,500	自然現象 の種類	地滑り	箇所番号	農水-37	箇所名	入間田	
	土砂災害防止法施行令第三条の 基準に該当する区域 （土砂災害特別警戒区域）			告示番号	宮城県告示第964号	地滑り区域名	入間田			
	告示年月日	令和2年12月22日		所在地	柴田郡柴田町大字入間田字前原、字前原西、字筒合、字田尻、字馬場、字石倉、字内海道、字目 連寺、字目連寺向、字目連寺西、字目連寺前沢、字関本、字寺、字鳥屋下、字風穴					



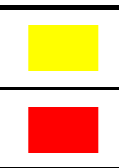
# 土砂災害警戒区域等の指定の告示に係る図書（その2）



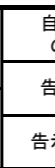
様式-2（地）  
土砂災害警戒区域・土砂災害特別警戒区域  
区域図

土砂災害防止法施行令第二条の  
基準に該当する区域  
(土砂災害警戒区域)

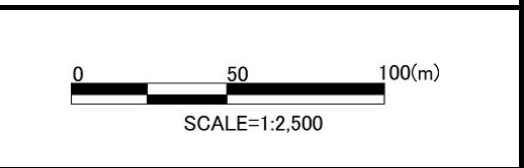
土砂災害防止法施行令第三条の  
基準に該当する区域  
(土砂災害特別警戒区域)



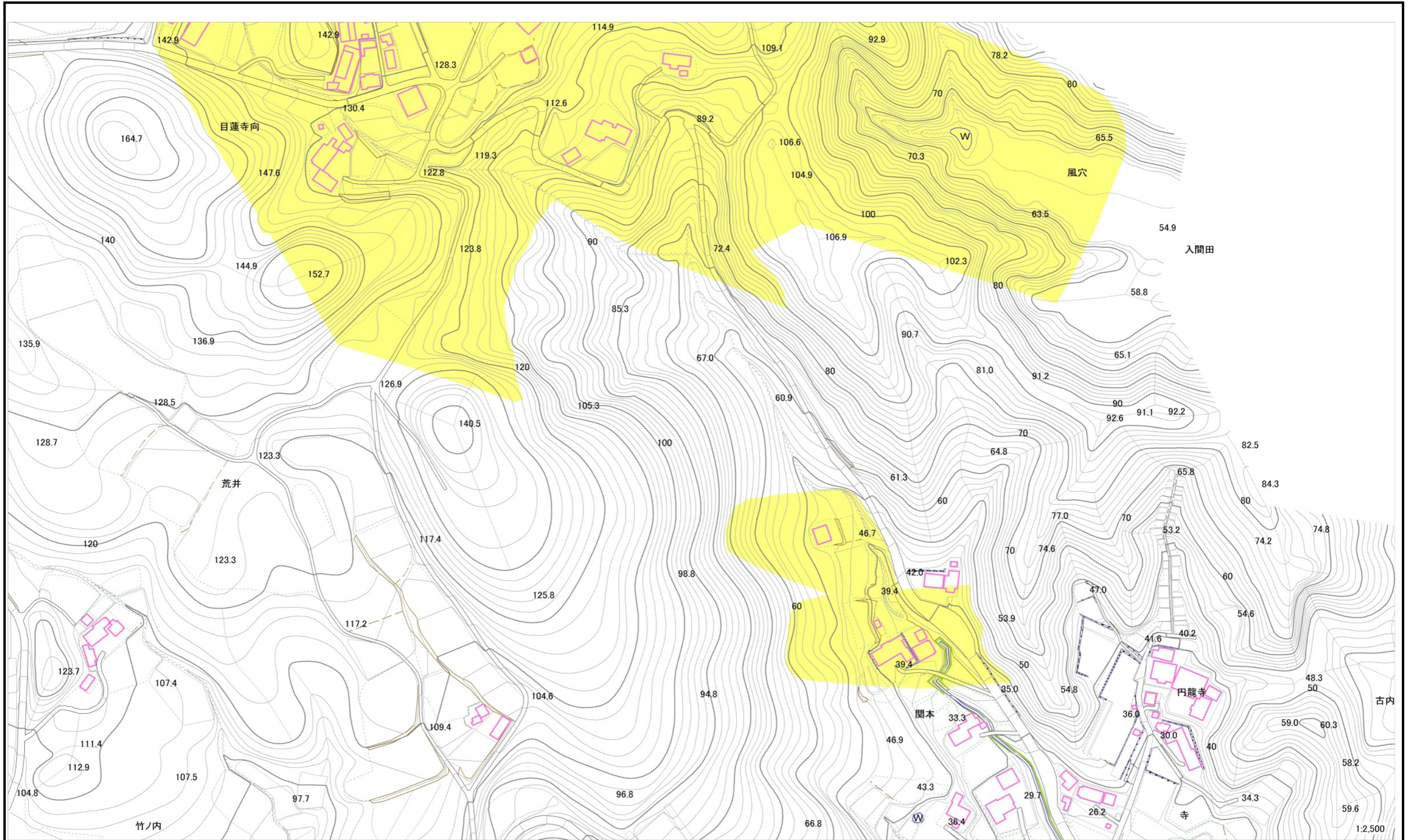
縮尺  
1 : 2,500



自然現象の種類	地滑り	箇所番号	農水-37	箇所名	入間田
告示番号	宮城県告示第964号	地滑り区域名	入間田		
告示年月日	令和2年12月22日	所在地	柴田郡柴田町大字入間田字前原、字前原西、字筒合、字田尻、字馬場、字石倉、字内海道、字目蓮寺、字目蓮寺向、字目蓮寺西、字目蓮寺前沢、字関本、字寺、字鳥屋下、字風穴		



# 土砂災害警戒区域等の指定の告示に係る図書（その2）



様式-2（地） 土砂災害警戒区域・土砂災害特別警戒区域 区域図	土砂災害防止法施行令第二条の 基準に該当する区域 （土砂災害警戒区域）	■	N 縮尺 1 : 2,500	自然現象 の種類	地滑り	筒所番号	農水-37	筒所名	入間田	
	土砂災害防止法施行令第三条の 基準に該当する区域 （土砂災害特別警戒区域）	■		告示番号	宮城県告示第964号	地滑り区域名	入間田			
	告示年月日	令和2年12月22日		所在地	柴田郡柴田町大字入間田字前原、字前原西、字筒合、字田尻、字馬場、字石倉、字内海道、字目 連寺、字目連寺向、字目連寺西、字目連寺前沢、字関本、字寺、字鳥屋下、字風穴					

