

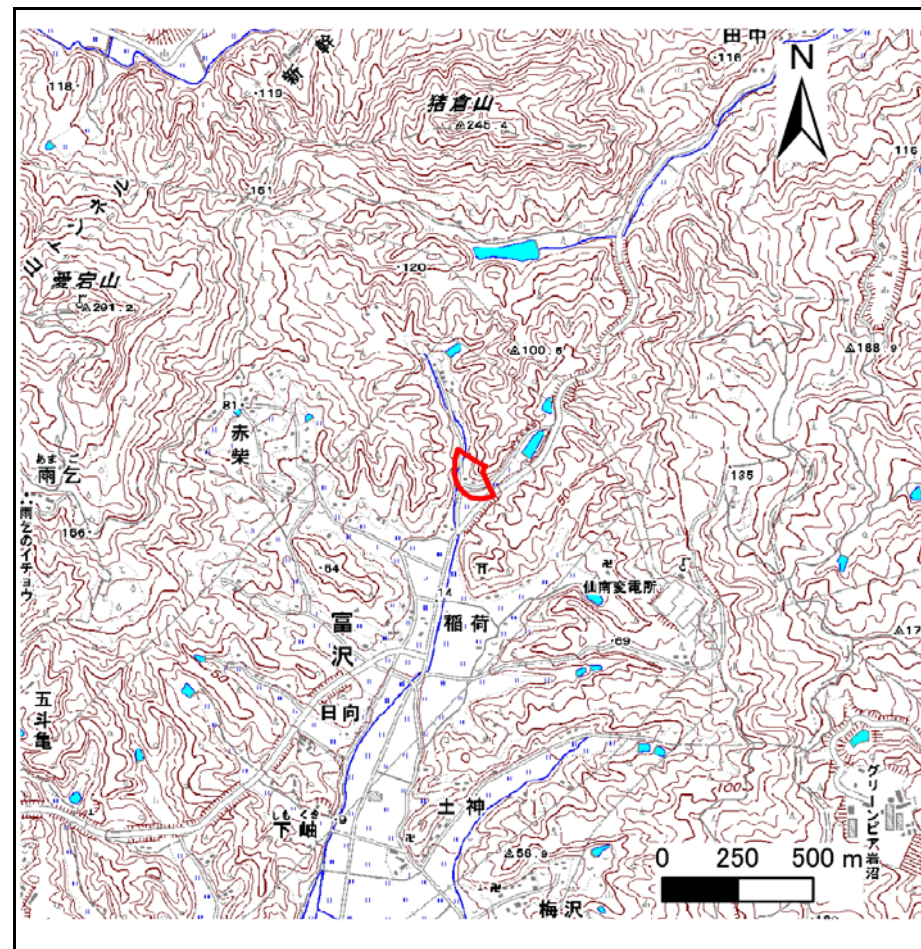
土砂災害警戒区域等の指定の告示に係る図書(その1)

告示番号	宮城県告示第1048号
告示年月日	平成30年11月30日

自然現象の種類	急傾斜地の崩壊
箇所番号	Ⅱ-自-0289(1321000289)
箇所名	小板葺
所在地	柴田郡柴田町大字富沢字中丸、字深山、字小板葺、字薬師
調査機関	宮城県大河原土木事務所



位置図(S=1:200,000)



位置図(S=1:25,000)

宮城県

この地図は、国土地理院長の承認を得て、同院発行の電子地形図25000及び電子地形図20万を複製したものである。(承認番号 平29情複、第1005号)

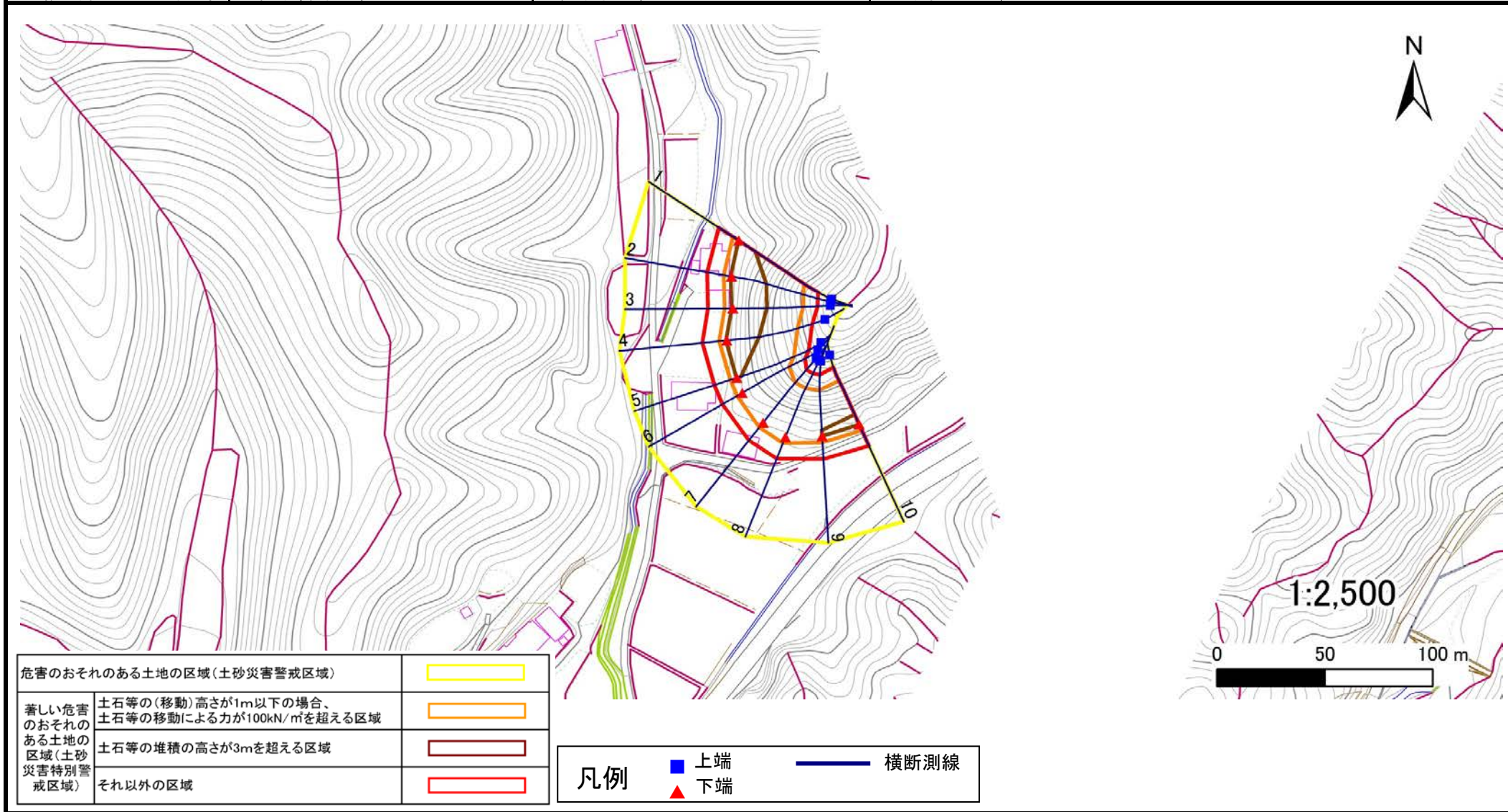
土砂災害警戒区域等の指定の告示に係る図書(その2)

告示番号	宮城県告示第1048号
告示年月日	平成30年11月30日

危害のおそれのある土地、著しい危害のおそれのある土地の設定図

調査年度	平成28年度
------	--------

急傾斜地の位置	箇所番号	II-自-0289(1321000289)	箇所名	小板葺	所在地	柴田郡柴田町大字富沢字中丸、字深山、字小板葺、字薬師
---------	------	-----------------------	-----	-----	-----	----------------------------



土砂災害警戒区域等の指定の告示に係る図書(その3)

告示番号	宮城県告示第1048号
告示年月日	平成30年11月30日

建築物に作用すると想定される衝撃に関する事項

急傾斜地の位置	箇所番号	II-自-0289(1321000289)	箇所名	小板葺	所在地	柴田郡柴田町大字富沢字中丸、字深山、字小板葺、字薬師										
横断測線の区間	土石等の移動により建築物の地上部に作用すると想定される力				土石等の堆積により建築物の地上部に作用すると想定される力				土石等の移動により建築物の地上部に作用すると想定される力				土石等の堆積により建築物の地上部に作用すると想定される力			
	土石等の(移動)高さが1m以下の場合、土石等の移動による力が100kN/m ² を超える区域		それ以外の区域		土石等の堆積の高さが3mを超える区域		それ以外の区域		土石等の(移動)高さが1m以下の場合、土石等の移動による力が100kN/m ² を超える区域		それ以外の区域		土石等の堆積の高さが3mを超える区域		それ以外の区域	
	力の大きさのうち最大のもの (kN/m ²)	土石等の高さ (m)	力の大きさのうち最大のもの (kN/m ²)	土石等の高さ (m)	力の大きさのうち最大のもの (kN/m ²)	土石等の高さ (m)	力の大きさのうち最大のもの (kN/m ²)	土石等の高さ (m)	力の大きさのうち最大のもの (kN/m ²)	土石等の高さ (m)	力の大きさのうち最大のもの (kN/m ²)	土石等の高さ (m)	力の大きさのうち最大のもの (kN/m ²)	土石等の高さ (m)	力の大きさのうち最大のもの (kN/m ²)	土石等の高さ (m)
1 ~ 2	159.2	1.0	100.0	1.0	16.3	3.3	15.2	3.0	~							
2 ~ 3	160.6	1.0	100.0	1.0	16.7	3.3	15.2	3.0	~							
3 ~ 4	160.6	1.0	100.0	1.0	16.7	3.3	15.2	3.0	~							
4 ~ 5	157.4	1.0	100.0	1.0	16.1	3.2	15.2	3.0	~							
5 ~ 6	151.1	1.0	100.0	1.0	-	-	15.2	3.0	~							
6 ~ 7	145.3	1.0	100.0	1.0	-	-	14.8	3.0	~							
7 ~ 8	147.9	1.0	100.0	1.0	-	-	15.0	3.0	~							
8 ~ 9	148.5	1.0	100.0	1.0	-	-	15.2	3.0	~							
9 ~ 10	152.8	1.0	100.0	1.0	15.8	3.2	15.2	3.0	~							
~									~							
~									~							
~									~							
~									~							
~									~							
~									~							
~									~							
~									~							
~									~							
~									~							
~									~							
~									~							
~									~							
~									~							
~									~							
~									~							
~									~							
~									~							
~									~							
~									~							
~									~							
~									~							
~									~							