

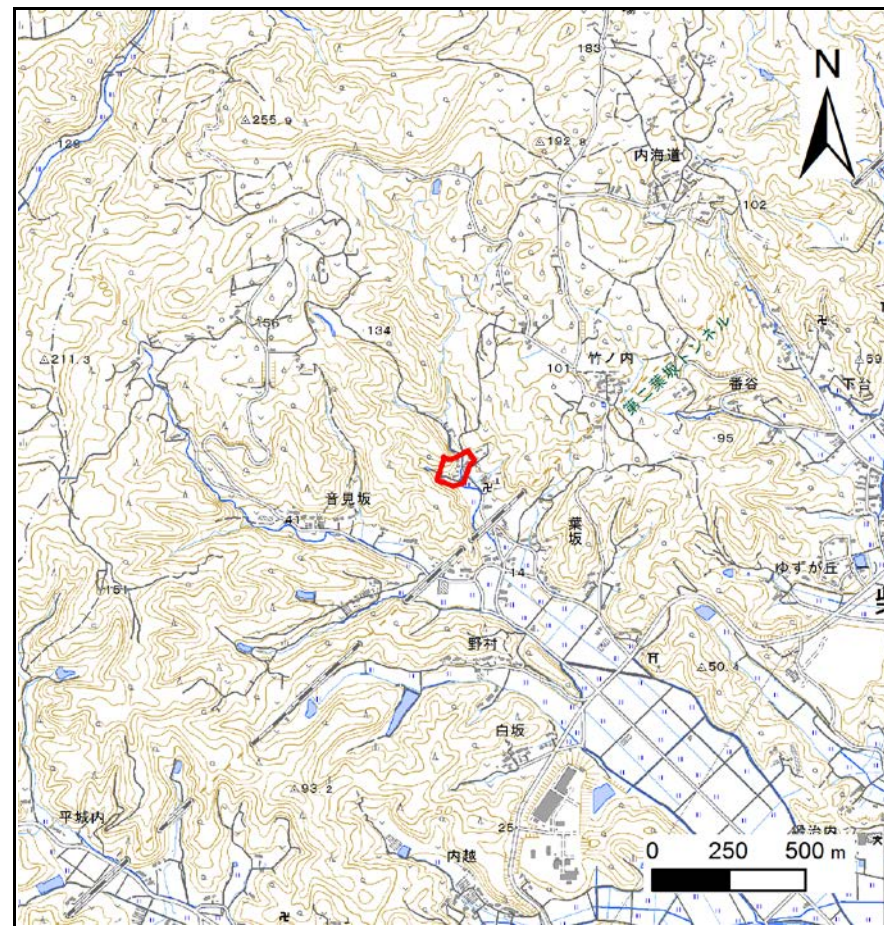
# 土砂災害警戒区域等の指定の告示に係る図書(その1)

告示番号	宮城県告示第307号
告示年月日	平成30年3月23日

自然現象の種類	急傾斜地の崩壊
箇所番号	Ⅱ-自-0279
箇所名	北向入
所在地	柴田郡柴田町葉坂字北向入、字原坂、字日向入
調査機関	宮城県大河原土木事務所



位置図(S=1:200,000)



位置図(S=1:25,000)

宮城県

「この地図は、国土地理院長の承認を得て、同院発行の数値地図20000(地図画像)及び数値地図25000(地図画像)を複製したものである。(承認番号 平29情複、第1006号)」

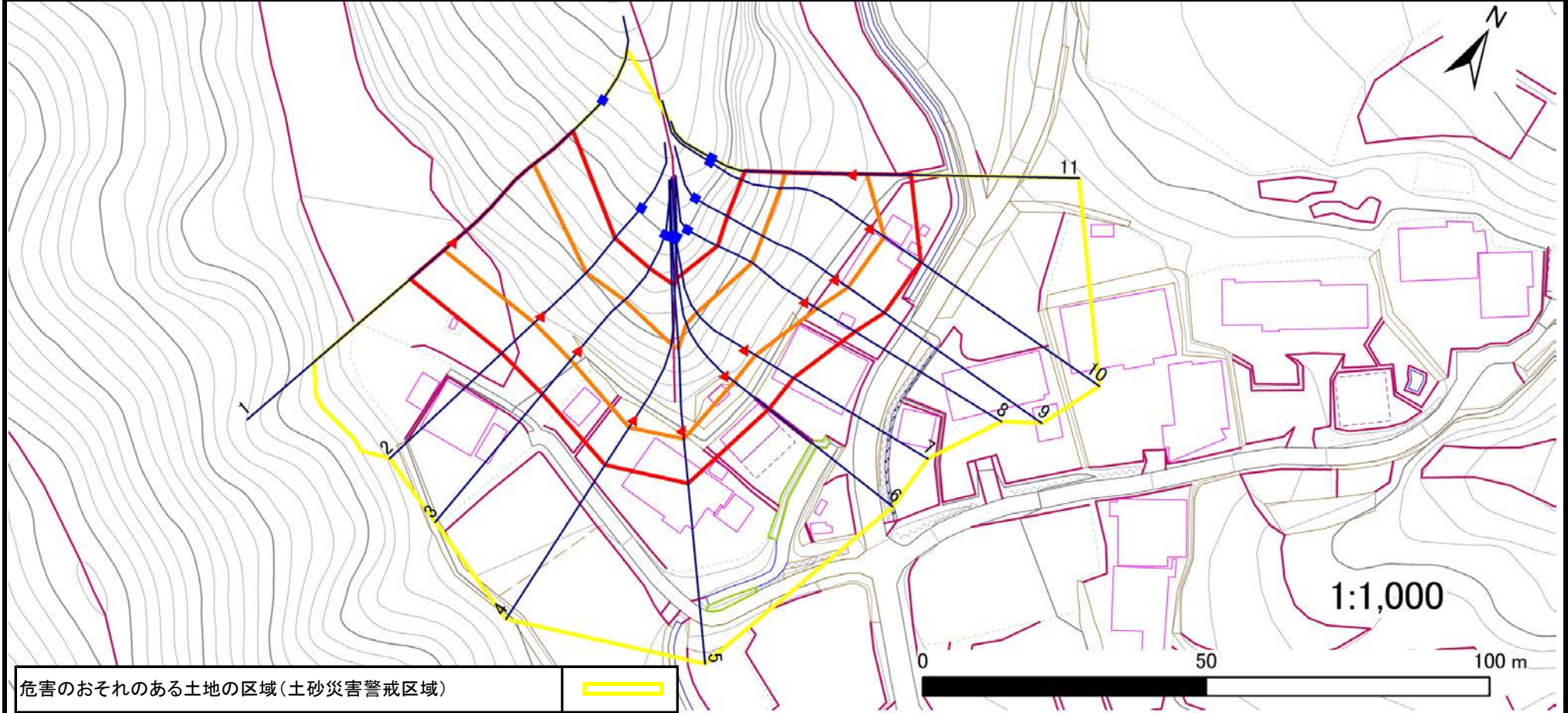
# 土砂災害警戒区域等の指定の告示に係る図書(その2)

告示番号	宮城県告示第307号
告示年月日	平成30年3月23日

危害のおそれのある土地、著しい危害のおそれのある土地の設定図

調査年度	平成29年度
------	--------

急傾斜地の位置	箇所番号	II-自-0279	箇所名	北向入	所在地	柴田郡柴田町葉坂字北向入、字原坂、字日向入
---------	------	-----------	-----	-----	-----	-----------------------



危害のおそれのある土地の区域(土砂災害警戒区域)		
著しい危害のおそれのある土地の区域(土砂災害特別警戒区域)	土石等の(移動)高さが1m以下の場合 土石等の移動による力が100kN/m <sup>2</sup> を超える区域	
	土石等の堆積の高さが3mを越える区域	
	それ以外の区域	

凡例		上端		横断測線
		下端		

## 土砂災害警戒区域等の指定の告示に係る図書(その3)

告示番号	宮城県告示第307号
告示年月日	平成30年3月23日

**建築物に作用すると想定される衝撃に関する事項**

急傾斜地の位置	箇所番号	II-自-0279	箇所名	北向入	所在地	柴田郡柴田町葉坂字北向入、字原坂、字日向入														
横断測線の区間	土石等の移動により建築物の地上部に作用すると想定される力				土石等の堆積により建築物の地上部に作用すると想定される力				土石等の移動により建築物の地上部に作用すると想定される力				土石等の堆積により建築物の地上部に作用すると想定される力							
	土石等の(移動)高さが1m以下の場合、土石等の移動による力が100kN/m <sup>2</sup> を超える区域		それ以外の区域		土石等の堆積の高さが3mを超える区域		それ以外の区域													
	力の大きさのうち最大のもの (kN/m <sup>2</sup> )	土石等の高さ (m)	力の大きさのうち最大のもの (kN/m <sup>2</sup> )	土石等の高さ (m)	力の大きさのうち最大のもの (kN/m <sup>2</sup> )	土石等の高さ (m)	力の大きさのうち最大のもの (kN/m <sup>2</sup> )	土石等の高さ (m)	力の大きさのうち最大のもの (kN/m <sup>2</sup> )	土石等の高さ (m)	力の大きさのうち最大のもの (kN/m <sup>2</sup> )	土石等の高さ (m)	力の大きさのうち最大のもの (kN/m <sup>2</sup> )	土石等の高さ (m)						
1 ~ 2	136.07	1.00	100.00	1.00	-	-	12.86	2.54	~											
2 ~ 3	135.17	1.00	100.00	1.00	-	-	11.86	2.35	~											
3 ~ 4	135.17	1.00	100.00	1.00	-	-	12.50	2.47	~											
4 ~ 5	125.87	1.00	100.00	1.00	-	-	12.50	2.47	~											
5 ~ 6	129.33	1.00	100.00	1.00	-	-	12.40	2.45	~											
6 ~ 7	132.30	1.00	100.00	1.00	-	-	11.77	2.33	~											
7 ~ 8	137.27	1.00	100.00	1.00	-	-	14.12	2.79	~											
8 ~ 9	140.67	1.00	100.00	1.00	-	-	14.12	2.79	~											
9 ~ 10	144.95	1.00	100.00	1.00	-	-	13.76	2.72	~											
10 ~ 11	144.95	1.00	100.00	1.00	-	-	13.76	2.72	~											
~									~											
~									~											
~									~											
~									~											
~									~											
~									~											
~									~											
~									~											
~									~											
~									~											
~									~											
~									~											
~									~											
~									~											
~									~											