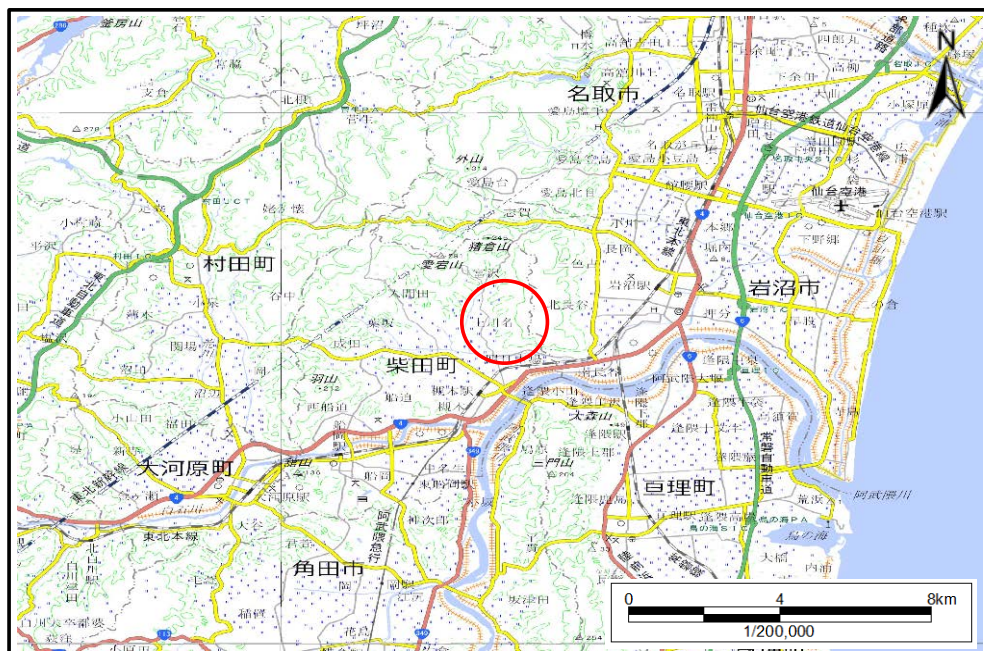


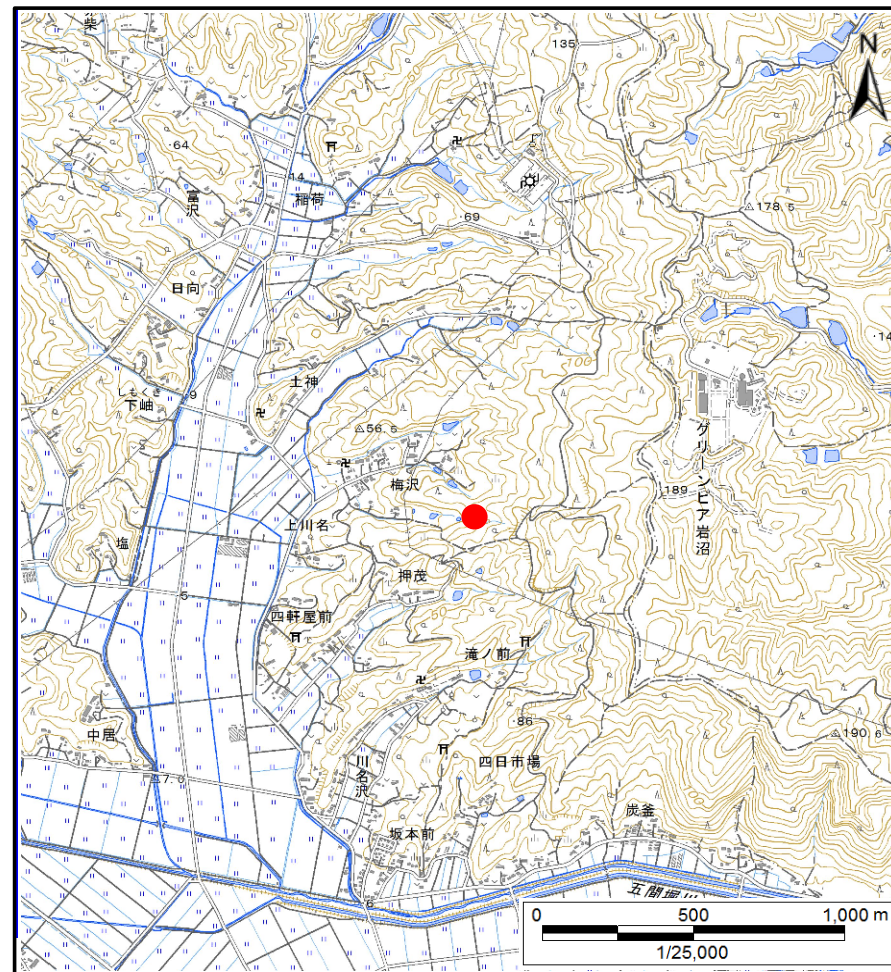
# 土砂災害警戒区域等の指定の告示に係る図書(その1)

告示番号	宮城県告示第307号
告示年月日	平成30年3月23日

自然現象の種類	土石流
溪流番号	1-33-052
水系名	阿武隈川
河川名	五間堀川
溪流名	入沢
所在地	柴田郡柴田町上川名字入、字江坪、字大坂、字梅沢、字寄節、字塩脇
調査機関	宮城県大河原土木事務所



概況図(S=1:200,000)



位置図(S=1:25,000)

この地図は、国土地理院長の承認を得て、同院発行の電子地形図25000及び電子地形図20万を複製したものである。(承認番号 平29情複、第1006号)

宮城県

# 土砂災害警戒区域等の指定の告示に係る図書（その2）

告示番号	宮城県告示第307号
告示年月日	平成30年3月23日

調査年度	平成29年度
------	--------

危害のおそれのある土地の区域、著しい危害のおそれのある土地の区域の設定図

溪流の位置	溪流番号	1-33-052	溪流名	入沢	所在地	柴田郡柴田町上川名字入、字江坪、字大坂、字梅沢、字寄節、字塩脇
-------	------	----------	-----	----	-----	---------------------------------

