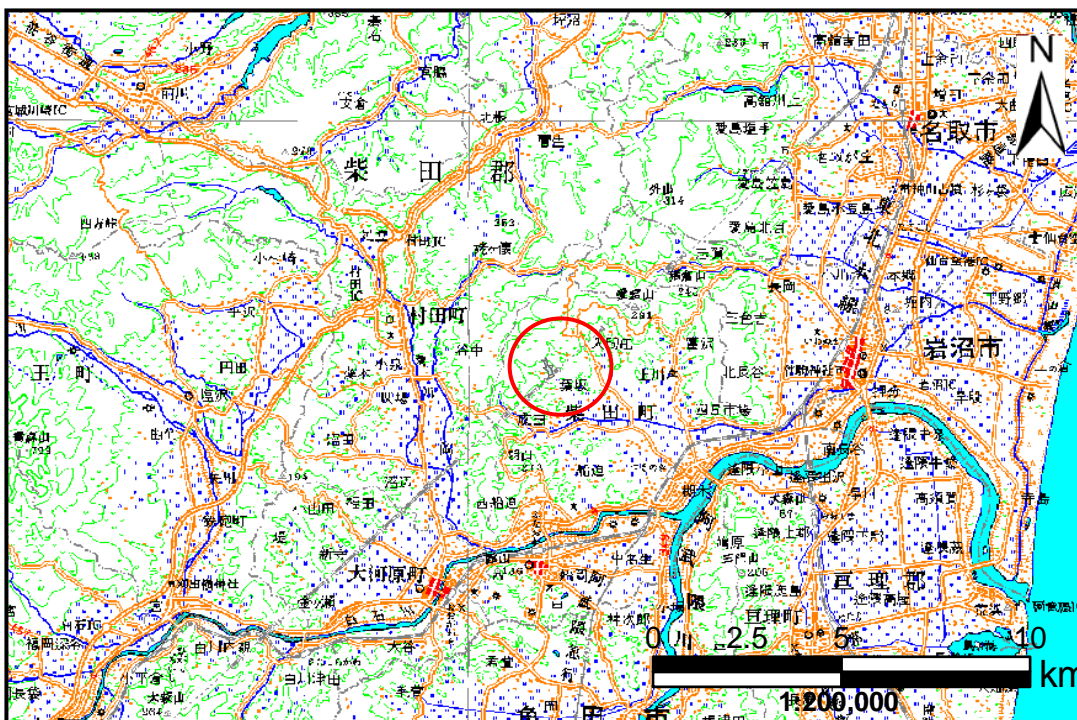


土砂災害警戒区域等の指定の告示に係る図書(その1)

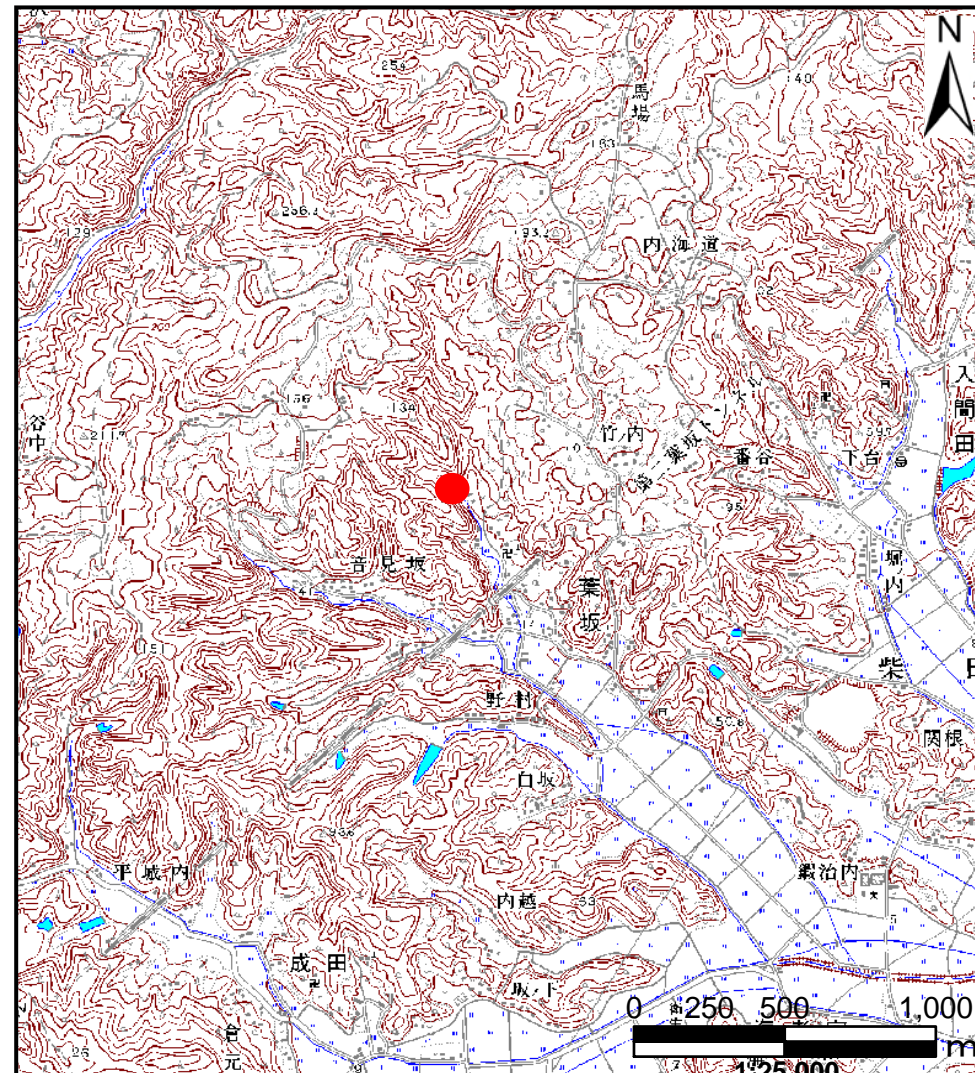
表紙 概況,位置図

告示番号	宮城県告示第1162号
告示年月日	平成19年12月14日

自然現象の種類	土石流
溪流番号	1-33-021(1213300021)
水系名	阿武隈川
河川名	五間堀川
溪流名	原坂沢
所在地	柴田郡柴田町大字葉坂字原坂
調査機関	宮城県大河原土木事務所



概況図(S=1:200,000)



位置図(S=1:25,000)

宮城県

この地図は、国土地理院長の承認を得て、同院発行の数値地図20000(地図画像)及び数値地図25000(地図画像)を複製したものである。(承認番号 平19総複、第227号)

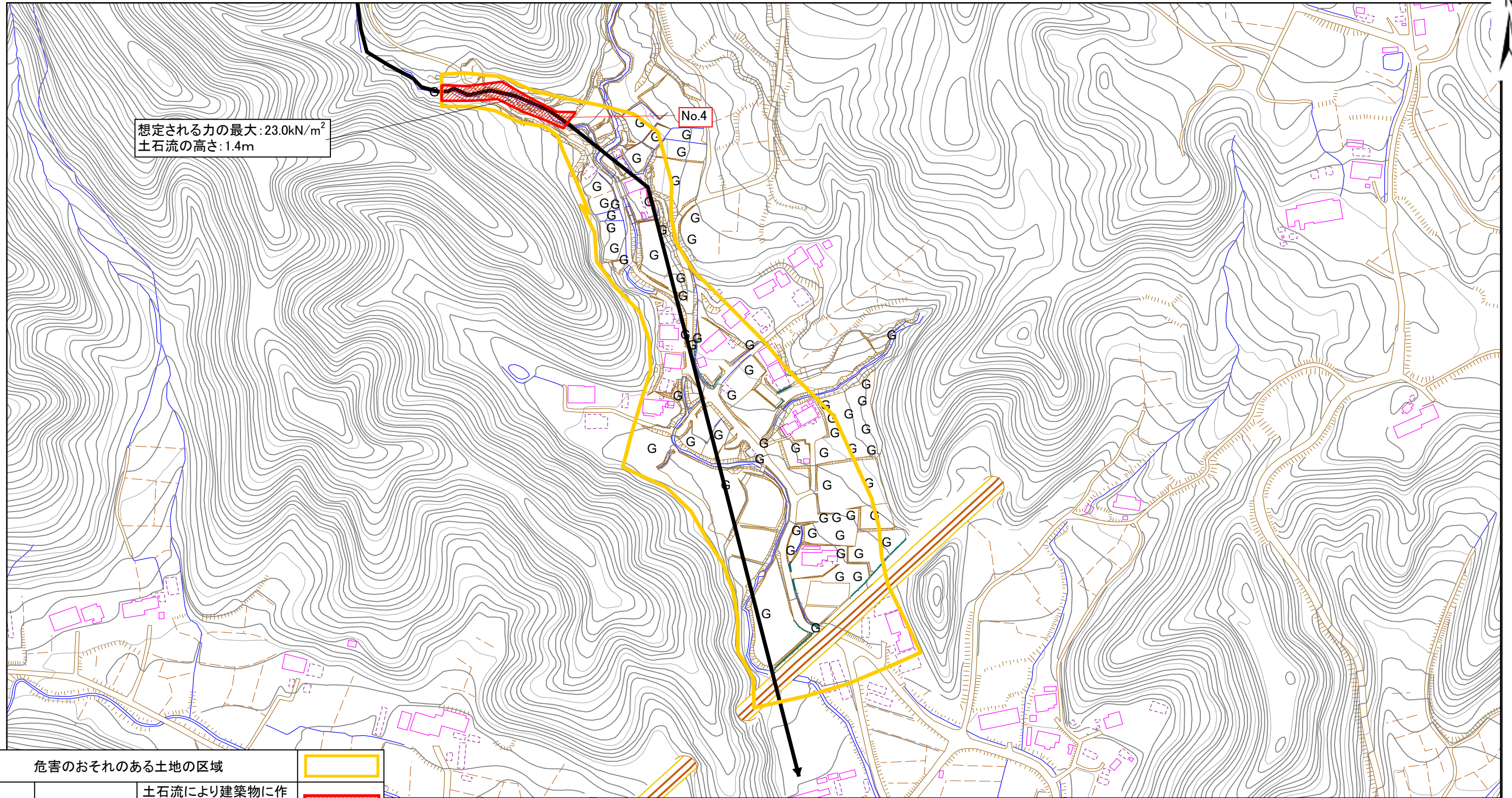
土砂災害警戒区域等の指定の告示に係る図書(その2)

告示番号	宮城県告示第1162号
告示年月日	平成19年12月14日

危害のおそれのある土地、著しい危害のおそれのある土地の設定図

調査年度	平成17年度
所在地	柴田郡柴田町大字葉坂字原坂

溪流の位置	溪流番号	1-33-021(1213300021)	溪流名	原坂沢	所在地	柴田郡柴田町大字葉坂字原坂
-------	------	----------------------	-----	-----	-----	---------------



想定される力の最大: 23.0kN/m²
土石流の高さ: 1.4m

No.4

危害のおそれのある土地の区域		
著しい危害のおそれのある土地の区域	土石流の高さが1mを超える区域	
	土石流により建築物に作用すると想定される力が50kN/m ² を超える区域	
	土石流により建築物に作用すると想定される力が50kN/m ² 以下の区域	
	土石流の高さが1m以下の区域	

