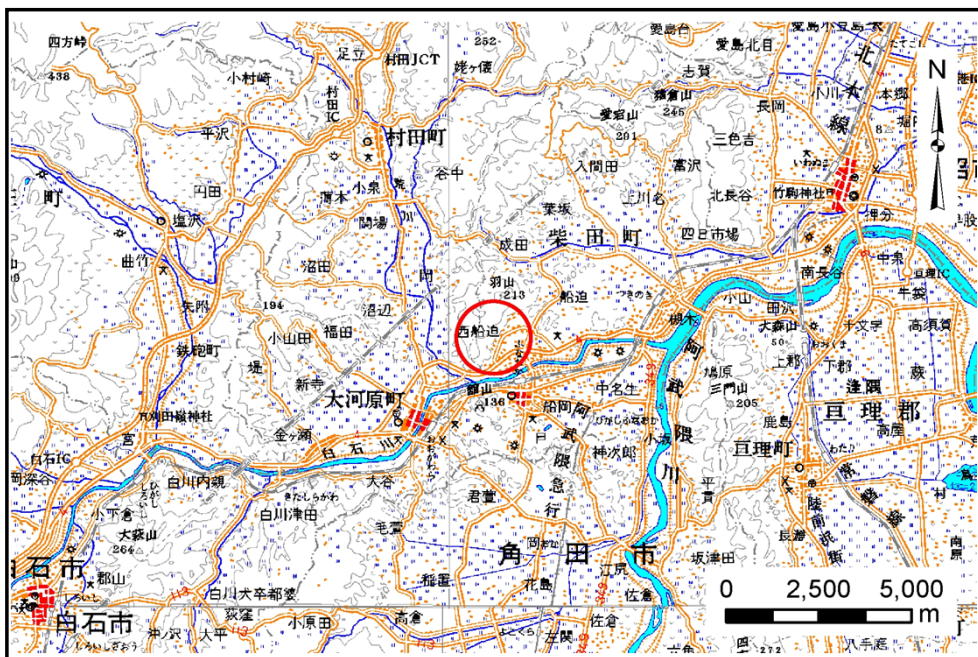


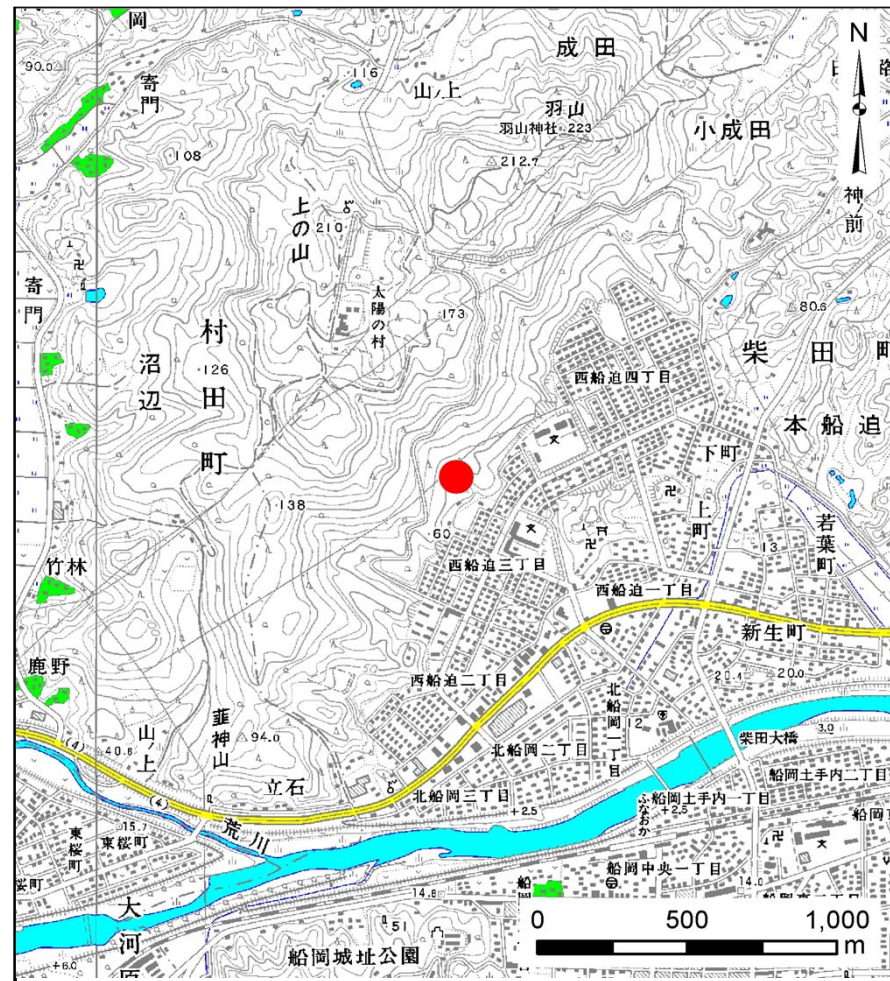
土砂災害警戒区域等の指定の告示に係る図書(その1)

| | |
|-------|------------|
| 告示番号 | 宮城県告示第21号 |
| 告示年月日 | 平成26年1月14日 |

| | |
|---------|----------------------|
| 自然現象の種類 | 土石流 |
| 溪流番号 | 1-33-008(1213300008) |
| 水系名 | 阿武隈川 |
| 河川名 | 白石川 |
| 溪流名 | 西船迫沢3 |
| 所在地 | 柴田郡柴田町西船迫2丁目 |
| 調査機関 | 宮城県大河原土木事務所 |



位置図(S=1:200,000)



位置図(S=1:25,000)

この地図は、国土地理院長の承認を得て、同院発行の数値地図20000(地図画像)及び数値地図25000(地図画像)を複製したものである。(承認番号 平23情複、第422号)

宮城県

土砂災害警戒区域等の指定の告示に係る図書(その2)

| | |
|-------|------------|
| 告示番号 | 宮城県告示第21号 |
| 告示年月日 | 平成26年1月14日 |

危害のおそれのある土地、著しい危害のおそれのある土地の設定図

| | |
|------|--------|
| 調査年度 | 平成22年度 |
|------|--------|

| | | | | | | |
|-------|------|-----------------------|-----|-------|-----|--------------|
| 溪流の位置 | 溪流番号 | 1-33-008 (1213300008) | 溪流名 | 西船迫沢3 | 所在地 | 柴田郡柴田町西船迫2丁目 |
|-------|------|-----------------------|-----|-------|-----|--------------|



| | | |
|-------------------------|---|--|
| 土砂災害防止法施行令第二条の基準に該当する区域 | | |
| 土砂災害防止法施行令第三条の基準に該当する区域 | 土石流の高さが1mを超える場合、土石等の移動による力が50kN/m ² を超える区域 | |
| | 土石流の高さが1mを超える場合、土石等の移動による力が50kN/m ² 以下の区域 | |
| | それ以外の区域 | |

