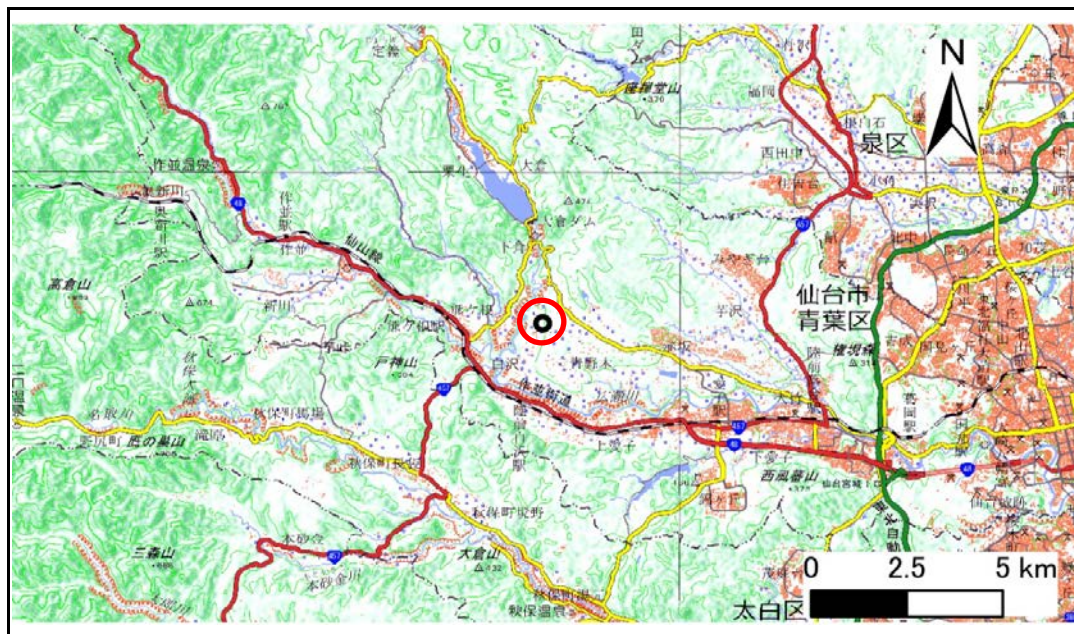


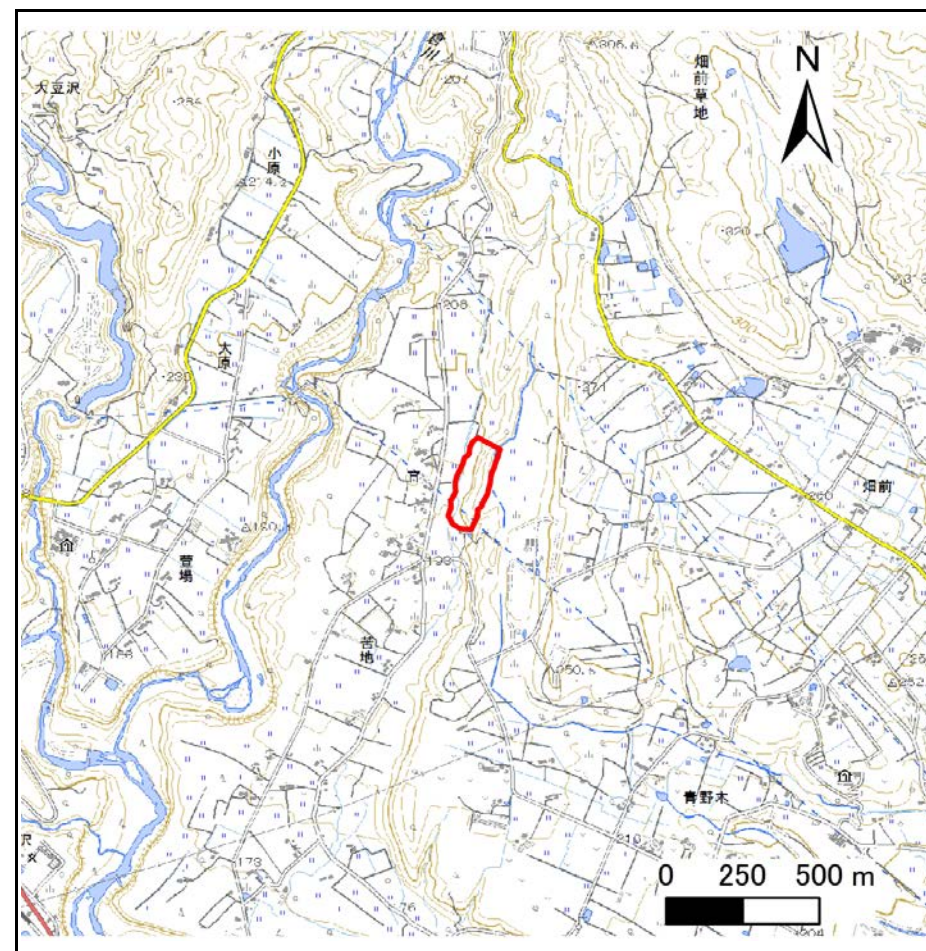
土砂災害警戒区域等の指定の告示に係る図書(その1)

告示番号	宮城県告示第194号
告示年月日	令和2年3月13日

自然現象の種類	急傾斜地の崩壊
箇所番号	Ⅲ-自-0093(1331000093)
箇所名	苦地中
所在地	仙台市青葉区芋沢字苦地中
調査機関	宮城県仙台土木事務所



位置図 (S=1:200,000)



位置図 (S=1:25,000)

この地図は、国土地理院長の承認を得て、同院発行の電子地形図25000及び電子地形図20万を複製したものである。(承認番号 令元情複、第789号)

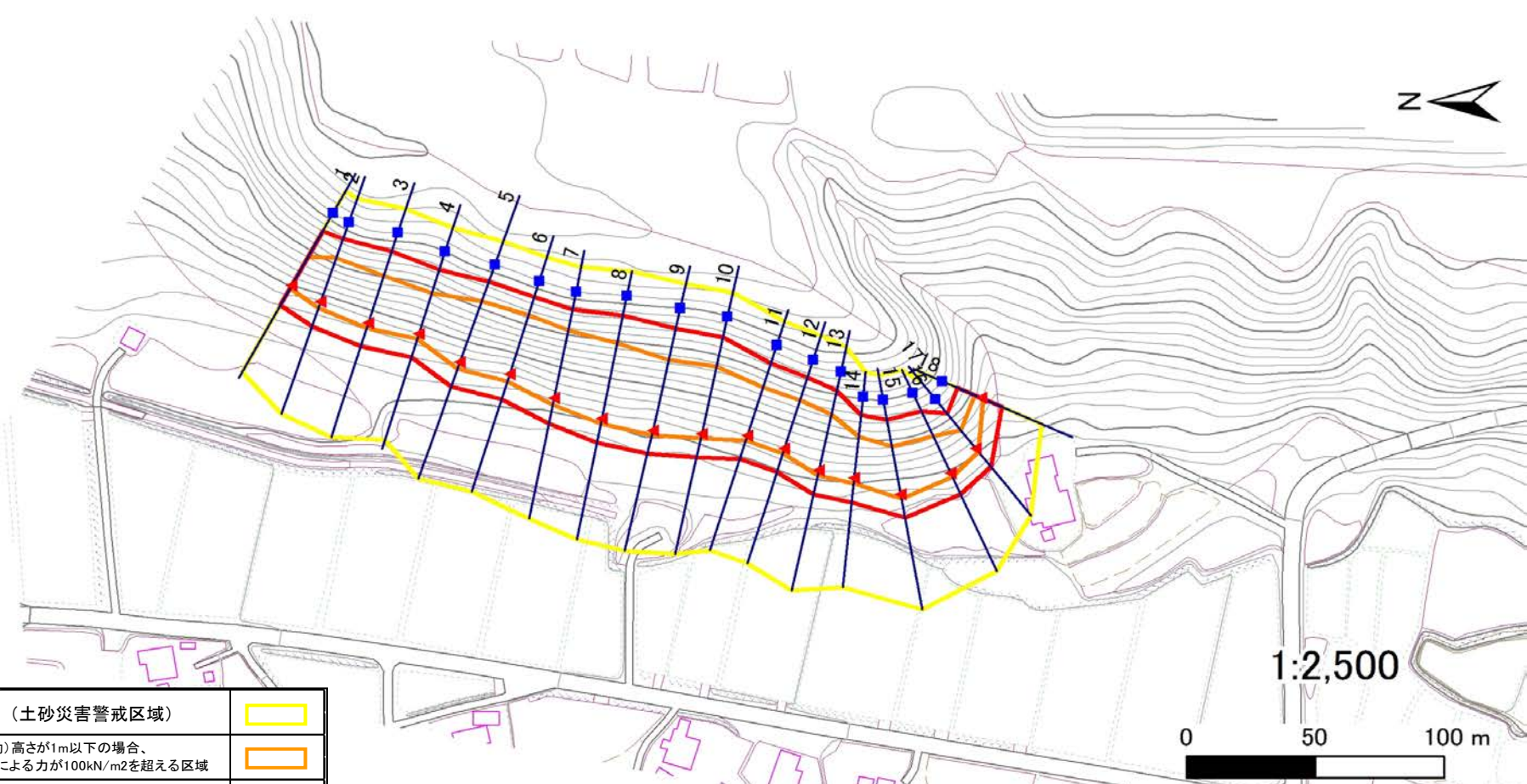
土砂災害警戒区域等の指定の告示に係る図書(その2)

告示番号	宮城県告示第194号
告示年月日	令和2年3月13日

危害のおそれのある土地、著しい危害のおそれのある土地の設定図

調査年度	平成30年度
------	--------

急傾斜地の位置	箇所番号	Ⅲ-自-0093(1331000093)	箇所名	苦地中	所在地	仙台市青葉区芋沢字苦地中
---------	------	----------------------	-----	-----	-----	--------------



危害のおそれのある土地の区域 (土砂災害警戒区域)		
著しい危害のおそれのある土地の区域 (土砂災害特別警戒区域)	土石等の(移動)高さが1m以下の場合、土石等の移動による力が100kN/m ² を超える区域	
	土石等の堆積の高さが3mを超える区域	
(土砂災害特別警戒区域)	それ以外の区域	

凡例		上端		横断測線
		下端		

土砂災害警戒区域等の指定の告示に係る図書(その3)

告示番号	宮城県告示第194号
告示年月日	令和2年3月13日

建築物に作用すると想定される衝撃に関する事項

急傾斜地の位置	箇所番号	Ⅲ-自-0093(1331000093)	箇所名	苦地中	所在地	仙台市青葉区芋沢字苦地中
---------	------	----------------------	-----	-----	-----	--------------

横断側線の区間	土石等の移動により建築物の地上部に作用すると想定される力				土石等の堆積により建築物の地上部に作用すると想定される力				横断側線の区間	土石等の移動により建築物の地上部に作用すると想定される力				土石等の堆積により建築物の地上部に作用すると想定される力			
	土石等の(移動)高さが1m以下の場合、土石等の移動による力が100kN/m ² を超える区域		それ以外の区域		土石等の堆積の高さが3mを超える区域		それ以外の区域			土石等の(移動)高さが1m以下の場合、土石等の移動による力が100kN/m ² を超える区域		それ以外の区域		土石等の堆積の高さが3mを超える区域		それ以外の区域	
	力の大きさのうち最大のもの (Kn/m ²)	土石等の高さ (m)	力の大きさのうち最大のもの (Kn/m ²)	土石等の高さ (m)	力の大きさのうち最大のもの (Kn/m ²)	土石等の高さ (m)	力の大きさのうち最大のもの (Kn/m ²)	土石等の高さ (m)		力の大きさのうち最大のもの (Kn/m ²)	土石等の高さ (m)	力の大きさのうち最大のもの (Kn/m ²)	土石等の高さ (m)	力の大きさのうち最大のもの (Kn/m ²)	土石等の高さ (m)	力の大きさのうち最大のもの (Kn/m ²)	土石等の高さ (m)
1 ~ 2	139.21	1.00	100.00	1.00	-	-	13.13	2.60	~								
2 ~ 3	139.21	1.00	100.00	1.00	-	-	13.13	2.60	~								
3 ~ 4	131.42	1.00	100.00	1.00	-	-	12.65	2.50	~								
4 ~ 5	143.90	1.00	100.00	1.00	-	-	14.52	2.87	~								
5 ~ 6	148.28	1.00	100.00	1.00	-	-	14.92	2.95	~								
6 ~ 7	148.28	1.00	100.00	1.00	-	-	14.92	2.95	~								
7 ~ 8	143.51	1.00	100.00	1.00	-	-	14.41	2.85	~								
8 ~ 9	133.81	1.00	100.00	1.00	-	-	14.40	2.85	~								
9 ~ 10	129.43	1.00	100.00	1.00	-	-	13.60	2.69	~								
10 ~ 11	132.48	1.00	100.00	1.00	-	-	13.60	2.69	~								
11 ~ 12	134.10	1.00	100.00	1.00	-	-	12.69	2.51	~								
12 ~ 13	134.49	1.00	100.00	1.00	-	-	14.02	2.77	~								
13 ~ 14	134.49	1.00	100.00	1.00	-	-	14.02	2.77	~								
14 ~ 15	133.44	1.00	100.00	1.00	-	-	12.86	2.54	~								
15 ~ 16	128.44	1.00	100.00	1.00	-	-	12.40	2.45	~								
16 ~ 17	125.66	1.00	100.00	1.00	-	-	12.39	2.45	~								
17 ~ 18	124.83	1.00	100.00	1.00	-	-	11.27	2.23	~								
~									~								
~									~								
~									~								
~									~								
~									~								
~									~								
~									~								
~									~								
~									~								
~									~								
~									~								
~									~								
~									~								
~									~								
~									~								
~									~								
~									~								
~									~								
~									~								
~									~								
~									~								
~									~								
~									~								
~									~								
~									~								