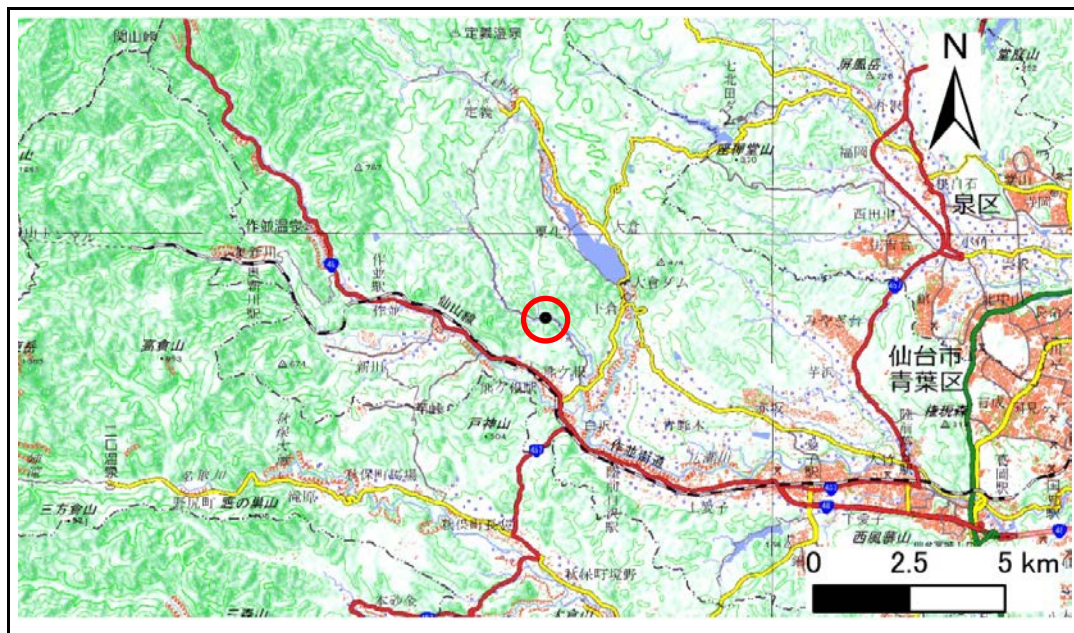


土砂災害警戒区域等の指定の告示に係る図書(その1)

告示番号	宮城県告示第194号
告示年月日	令和2年3月13日

自然現象の種類	急傾斜地の崩壊
箇所番号	Ⅲ-自-0088(1331000088)
箇所名	西原の5
所在地	仙台市青葉区大倉字西原
調査機関	宮城県仙台土木事務所



位置図 (S=1:200,000)



位置図 (S=1:25,000)

この地図は、国土地理院長の承認を得て、同院発行の電子地形図25000及び電子地形図20万を複製したものである。(承認番号 令元情複、第789号)

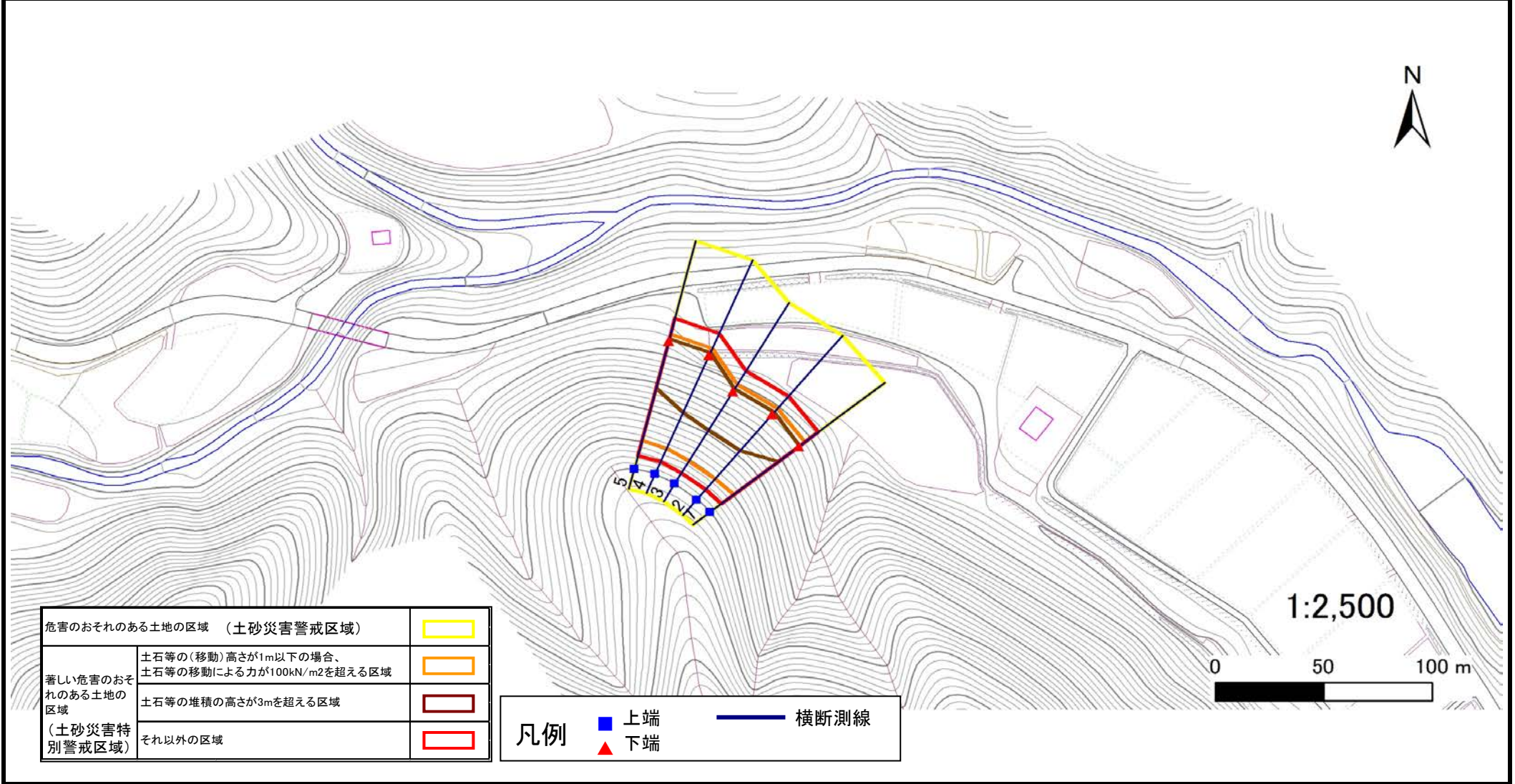
土砂災害警戒区域等の指定の告示に係る図書(その2)

告示番号	宮城県告示第194号
告示年月日	令和2年3月13日

危害のおそれのある土地、著しい危害のおそれのある土地の設定図

調査年度	平成30年度
------	--------

急傾斜地の位置	箇所番号	Ⅲ-自-0088(1331000088)	箇所名	西原の5	所在地	仙台市青葉区大倉字西原
---------	------	----------------------	-----	------	-----	-------------



危害のおそれのある土地の区域 (土砂災害警戒区域)		
著しい危害のおそれのある土地の区域 (土砂災害特別警戒区域)	土石等の(移動)高さが1m以下の場合、土石等の移動による力が100kN/m2を超える区域	
	土石等の堆積の高さが3mを超える区域	
それ以外の区域		

凡例		上端		横断測線
		下端		

土砂災害警戒区域等の指定の告示に係る図書(その3)

建築物に作用すると想定される衝撃に関する事項

告示番号	宮城県告示第194号
告示年月日	令和2年3月13日

急傾斜地の位置	箇所番号	Ⅲ-自-0088(133100088)	箇所名	西原の5	所在地	仙台市青葉区大倉字西原
---------	------	---------------------	-----	------	-----	-------------

横断側線の区間	土石等の移動により建築物の地上部に作用すると想定される力				土石等の堆積により建築物の地上部に作用すると想定される力				横断側線の区間	土石等の移動により建築物の地上部に作用すると想定される力				土石等の堆積により建築物の地上部に作用すると想定される力			
	土石等の(移動)高さが1m以下の場合、土石等の移動による力が100kN/m ² を超える区域		それ以外の区域		土石等の堆積の高さが3mを超える区域		それ以外の区域			土石等の(移動)高さが1m以下の場合、土石等の移動による力が100kN/m ² を超える区域		それ以外の区域		土石等の堆積の高さが3mを超える区域		それ以外の区域	
	力の大きさのうち最大のもの(Kn/m ²)	土石等の高さ(m)	力の大きさのうち最大のもの(Kn/m ²)	土石等の高さ(m)	力の大きさのうち最大のもの(Kn/m ²)	土石等の高さ(m)	力の大きさのうち最大のもの(Kn/m ²)	土石等の高さ(m)		力の大きさのうち最大のもの(Kn/m ²)	土石等の高さ(m)	力の大きさのうち最大のもの(Kn/m ²)	土石等の高さ(m)	力の大きさのうち最大のもの(Kn/m ²)	土石等の高さ(m)	力の大きさのうち最大のもの(Kn/m ²)	土石等の高さ(m)
1 ~ 2	161.37	1.00	100.00	1.00	18.80	3.72	15.16	3.00	~								
2 ~ 3	162.11	1.00	100.00	1.00	19.02	3.76	15.16	3.00	~								
3 ~ 4	162.11	1.00	100.00	1.00	19.02	3.76	15.16	3.00	~								
4 ~ 5	160.20	1.00	100.00	1.00	18.41	3.64	15.16	3.00	~								
~									~								
~									~								
~									~								
~									~								
~									~								
~									~								
~									~								
~									~								
~									~								
~									~								
~									~								
~									~								
~									~								
~									~								
~									~								
~									~								
~									~								
~									~								
~									~								
~									~								
~									~								