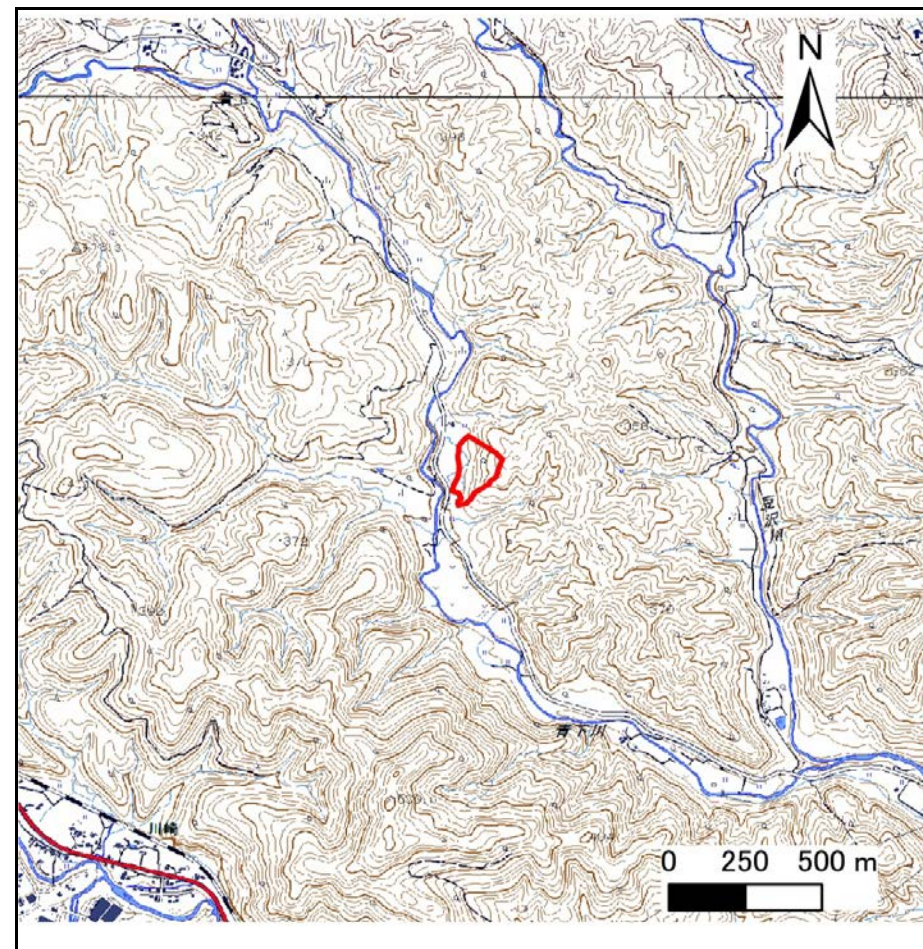


# 土砂災害警戒区域等の指定の告示に係る図書(その1)

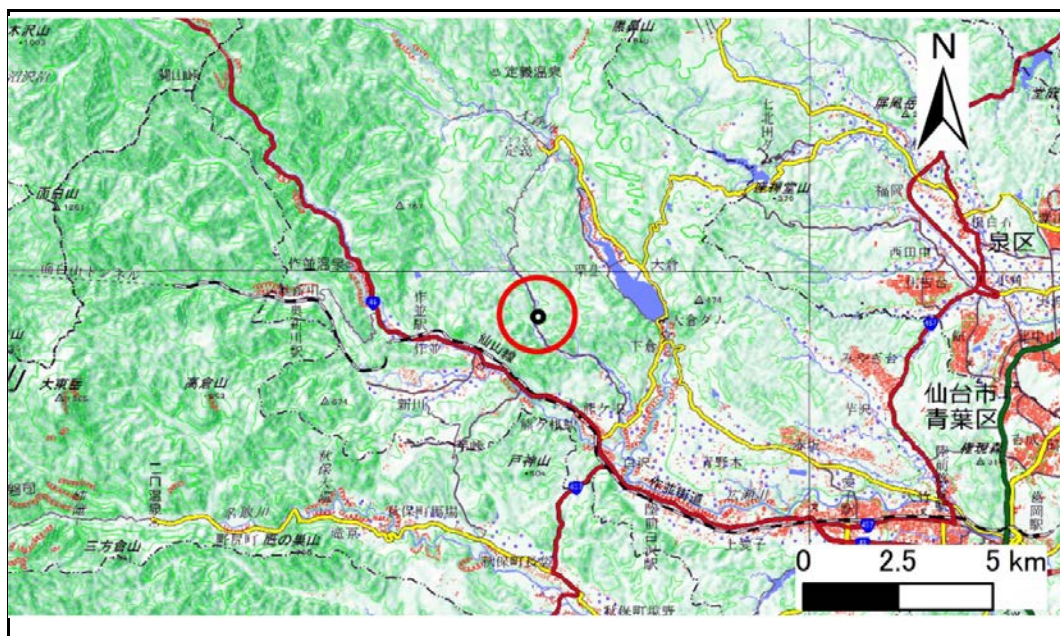
告示番号	宮城県告示第194号
告示年月日	令和2年3月13日

自然現象の種類	急傾斜地の崩壊
箇所番号	Ⅲ-自-0081(1331000081)
箇所名	下田沢の5
所在地	仙台市青葉区大倉字下田沢
調査機関	宮城県仙台土木事務所



位置図(S=1:25,000)

宮城県



位置図(S=1:200,000)

この地図は、国土地理院長の承認を得て、同院発行の電子地形図25000及び電子地形図20万を複製したものである。(承認番号 令元情複、第788号)



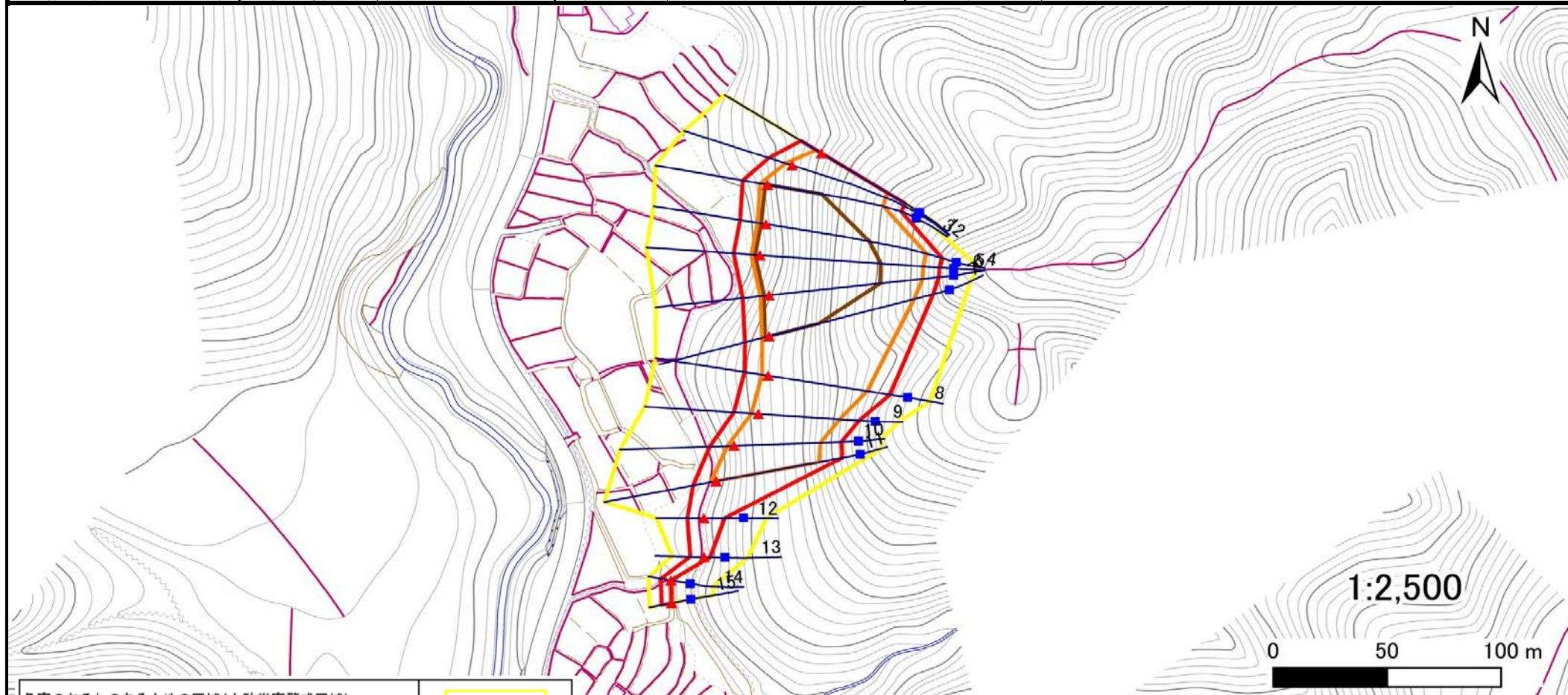
## 土砂災害警戒区域等の指定の告示に係る図書(その2)

告示番号	宮城県告示第194号
告示年月日	令和2年3月13日

危害のおそれのある土地、著しい危害のおそれのある土地の設定図

調査年度	平成30年度
------	--------

急傾斜地の位置	箇所番号	Ⅲ-自-0081(1331000081)	箇所名	下田沢の5	所在地	仙台市青葉区大倉字下田沢
---------	------	----------------------	-----	-------	-----	--------------



危害のおそれのある土地の区域(土砂災害警戒区域)	[Yellow box]	
著しい危害のおそれのある土地の区域(土砂災害特別警戒区域)	土石等の(移動)高さが1m以下の場合、土石等の移動による力が100kN/m <sup>2</sup> を超える区域	[Orange box]
	土石等の堆積の高さが3mを超える区域	[Red box]
それ以外の区域	[White box]	

凡例	■ 上端	— 横断測線
	▲ 下端	

# 土砂災害警戒区域等の指定の告示に係る図書(その3)

告示番号	宮城県告示第194号
告示年月日	令和2年3月13日

建築物に作用すると想定される衝撃に関する事項

急傾斜地の位置	箇所番号	III-自-0081(1331000081)	箇所名	下田沢の5	所在地	仙台市青葉区大倉字下田沢											
横断測線の区間	土石等の移動により建築物の地上部に作用すると想定される力				土石等の堆積により建築物の地上部に作用すると想定される力				横断測線の区間	土石等の移動により建築物の地上部に作用すると想定される力				土石等の堆積により建築物の地上部に作用すると想定される力			
	土石等の(移動)高さが1m以下の場合、土石等の移動による力が100kN/m <sup>2</sup> を超える区域		それ以外の区域		土石等の堆積の高さが3mを超える区域		それ以外の区域			土石等の(移動)高さが1m以下の場合、土石等の移動による力が100kN/m <sup>2</sup> を超える区域		それ以外の区域		土石等の堆積の高さが3mを超える区域		それ以外の区域	
	力の大きさのうち最大のもの (kN/m <sup>2</sup> )	土石等の高さ (m)	力の大きさのうち最大のもの (kN/m <sup>2</sup> )	土石等の高さ (m)	力の大きさのうち最大のもの (kN/m <sup>2</sup> )	土石等の高さ (m)	力の大きさのうち最大のもの (kN/m <sup>2</sup> )	土石等の高さ (m)		力の大きさのうち最大のもの (kN/m <sup>2</sup> )	土石等の高さ (m)	力の大きさのうち最大のもの (kN/m <sup>2</sup> )	土石等の高さ (m)	力の大きさのうち最大のもの (kN/m <sup>2</sup> )	土石等の高さ (m)	力の大きさのうち最大のもの (kN/m <sup>2</sup> )	土石等の高さ (m)
1 ~ 2	147.5	1.0	100.0	1.0	-	-	15.1	3.0	~								
2 ~ 3	152.6	1.0	100.0	1.0	-	-	15.2	3.0	~								
3 ~ 4	160.9	1.0	100.0	1.0	20.3	4.0	15.2	3.0	~								
4 ~ 5	162.4	1.0	100.0	1.0	20.5	4.1	15.2	3.0	~								
5 ~ 6	162.4	1.0	100.0	1.0	20.5	4.1	15.2	3.0	~								
6 ~ 7	161.4	1.0	100.0	1.0	20.4	4.1	15.2	3.0	~								
7 ~ 8	150.6	1.0	100.0	1.0	-	-	15.2	3.0	~								
8 ~ 9	148.2	1.0	100.0	1.0	-	-	15.2	3.0	~								
9 ~ 10	148.2	1.0	100.0	1.0	-	-	15.2	3.0	~								
10 ~ 11	145.1	1.0	100.0	1.0	-	-	15.2	3.0	~								
11 ~ 12	-	-	100.0	1.0	-	-	15.2	3.0	~								
12 ~ 13	-	-	92.7	1.0	-	-	10.0	2.0	~								
13 ~ 14	-	-	76.5	1.0	-	-	8.8	1.8	~								
14 ~ 15	-	-	56.5	1.0	-	-	7.8	1.6	~								
~									~								
~									~								
~									~								
~									~								
~									~								
~									~								
~									~								
~									~								
~									~								
~									~								
~									~								
~									~								