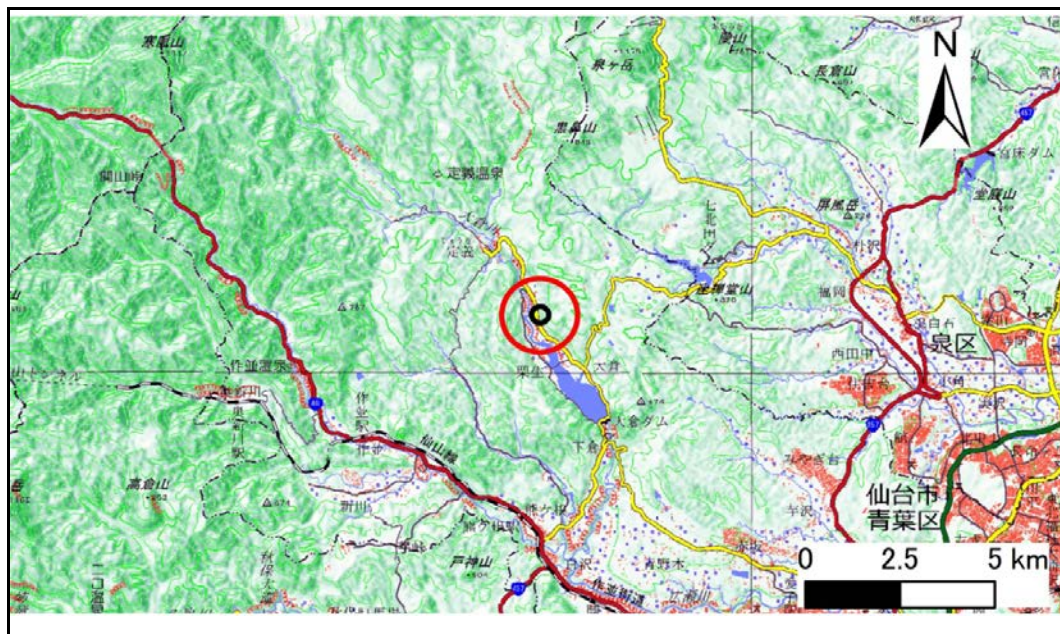


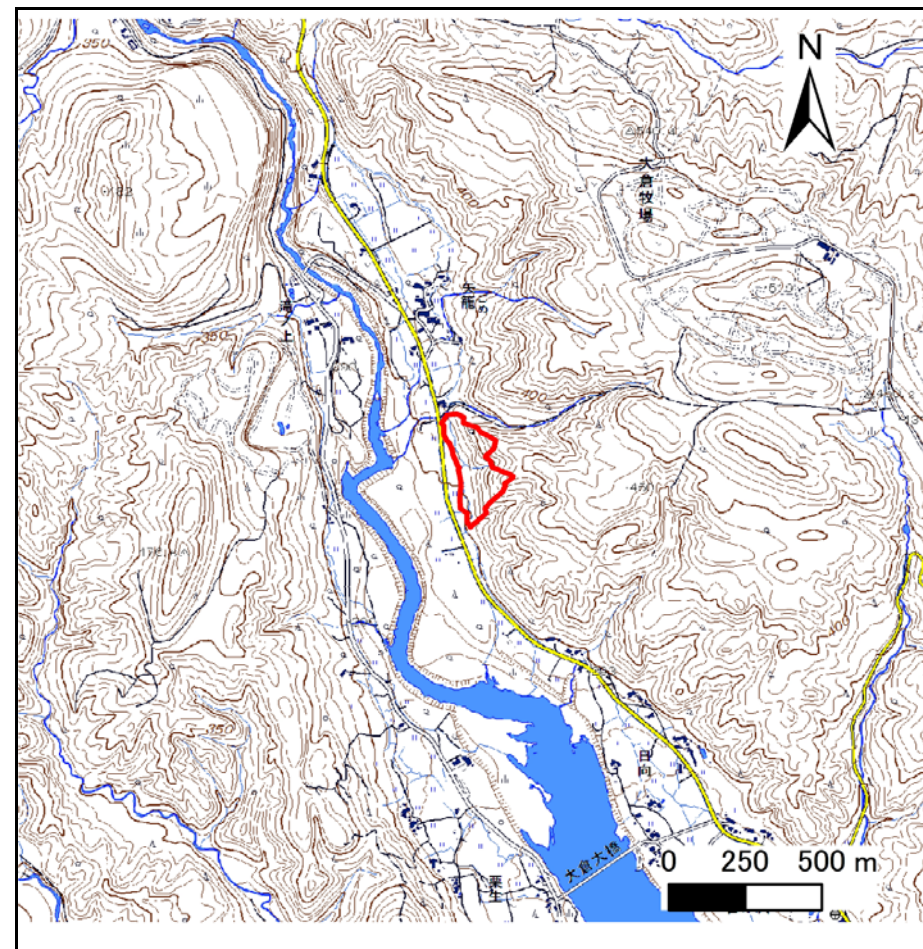
土砂災害警戒区域等の指定の告示に係る図書(その1)

告示番号	宮城県告示第194号
告示年月日	令和2年3月13日

自然現象の種類	急傾斜地の崩壊
箇所番号	Ⅲ-自-0068(1331000068)
箇所名	向大倉山の1
所在地	仙台市青葉区大倉字向大倉山、字大葉羅上
調査機関	宮城県仙台土木事務所



位置図(S=1:200,000)



位置図(S=1:25,000)

宮城県

この地図は、国土地理院長の承認を得て、同院発行の電子地形図25000及び電子地形図20万を複製したものである。(承認番号 令元情複、第788号)

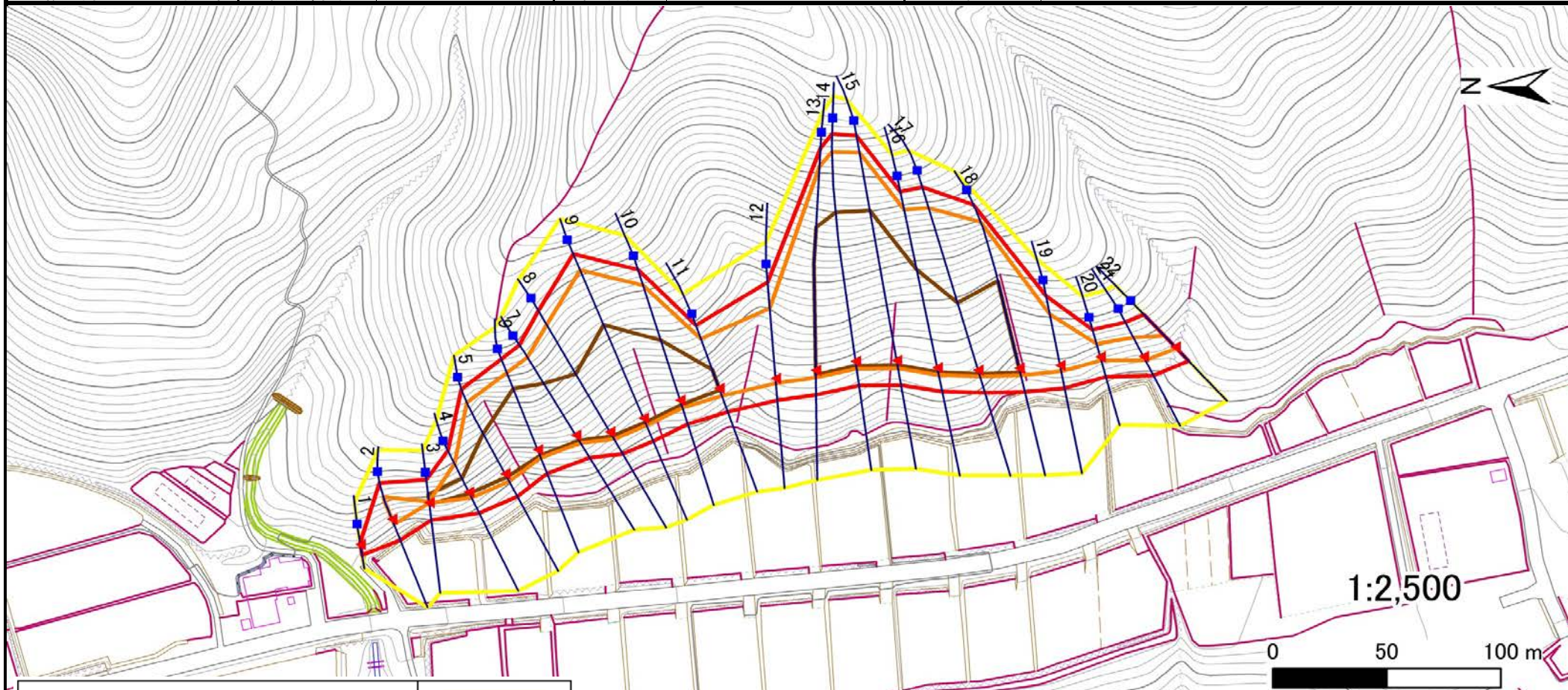
土砂災害警戒区域等の指定の告示に係る図書(その2)

告示番号	宮城県告示第194号
告示年月日	令和2年3月13日

危害のおそれのある土地、著しい危害のおそれのある土地の設定図

調査年度	平成30年度
------	--------

急傾斜地の位置	箇所番号	Ⅲ-自-0068(1331000068)	箇所名	向大倉山の1	所在地	仙台市青葉区大倉字向大倉山、字大葉羅上
---------	------	----------------------	-----	--------	-----	---------------------



危害のおそれのある土地の区域(土砂災害警戒区域)	
著しい危害のおそれのある土地の区域(土砂災害特別警戒区域)	土石等の(移動)高さが1m以下の場合、 土石等の移動による力が100kN/m ² を超える区域
	土石等の堆積の高さが3mを超える区域
	それ以外の区域

凡例	■ 上端	— 横断測線
	▲ 下端	

土砂災害警戒区域等の指定の告示に係る図書(その3)

告示番号	宮城県告示第194号
告示年月日	令和2年3月13日

建築物に作用すると想定される衝撃に関する事項

急傾斜地の位置	箇所番号	III-自-0068(1331000068)	箇所名	向大倉山の1	所在地	仙台市青葉区大倉字向大倉山、字大葉羅上										
横断測線の区間	土石等の移動により建築物の地上部に作用すると想定される力				土石等の堆積により建築物の地上部に作用すると想定される力				土石等の移動により建築物の地上部に作用すると想定される力				土石等の堆積により建築物の地上部に作用すると想定される力			
	土石等の(移動)高さが1m以下の場合、土石等の移動による力が100kN/m ² を超える区域		それ以外の区域		土石等の堆積の高さが3mを超える区域		それ以外の区域		土石等の(移動)高さが1m以下の場合、土石等の移動による力が100kN/m ² を超える区域		それ以外の区域		土石等の堆積の高さが3mを超える区域		それ以外の区域	
	力の大きさのうち最大のもの(kN/m ²)	土石等の高さ(m)	力の大きさのうち最大のもの(kN/m ²)	土石等の高さ(m)	力の大きさのうち最大のもの(kN/m ²)	土石等の高さ(m)	力の大きさのうち最大のもの(kN/m ²)	土石等の高さ(m)	力の大きさのうち最大のもの(kN/m ²)	土石等の高さ(m)	力の大きさのうち最大のもの(kN/m ²)	土石等の高さ(m)	力の大きさのうち最大のもの(kN/m ²)	土石等の高さ(m)	力の大きさのうち最大のもの(kN/m ²)	土石等の高さ(m)
1 ~ 2	-	-	100.0	1.0	-	-	15.0	3.0	~							
2 ~ 3	138.3	1.0	100.0	1.0	-	-	15.2	3.0	~							
3 ~ 4	144.6	1.0	100.0	1.0	18.0	3.6	15.2	3.0	~							
4 ~ 5	163.3	1.0	100.0	1.0	19.6	3.9	15.2	3.0	~							
5 ~ 6	163.3	1.0	100.0	1.0	23.1	4.6	15.2	3.0	~							
6 ~ 7	164.8	1.0	100.0	1.0	23.1	4.6	15.2	3.0	~							
7 ~ 8	164.8	1.0	100.0	1.0	22.5	4.5	15.2	3.0	~							
8 ~ 9	159.7	1.0	100.0	1.0	20.2	4.0	15.2	3.0	~							
9 ~ 10	158.3	1.0	100.0	1.0	20.1	4.0	15.2	3.0	~							
10 ~ 11	158.3	1.0	100.0	1.0	20.1	4.0	15.2	3.0	~							
11 ~ 12	157.0	1.0	100.0	1.0	-	-	15.2	3.0	~							
12 ~ 13	153.5	1.0	100.0	1.0	-	-	15.2	3.0	~							
13 ~ 14	154.3	1.0	100.0	1.0	19.6	3.9	15.2	3.0	~							
14 ~ 15	157.4	1.0	100.0	1.0	19.8	4.0	15.2	3.0	~							
15 ~ 16	157.4	1.0	100.0	1.0	19.8	4.0	15.2	3.0	~							
16 ~ 17	153.0	1.0	100.0	1.0	19.5	3.9	15.2	3.0	~							
17 ~ 18	152.3	1.0	100.0	1.0	19.4	3.9	15.2	3.0	~							
18 ~ 19	152.3	1.0	100.0	1.0	-	-	15.2	3.0	~							
19 ~ 20	142.2	1.0	100.0	1.0	-	-	14.5	2.9	~							
20 ~ 21	128.2	1.0	100.0	1.0	-	-	12.5	2.5	~							
21 ~ 22	128.2	1.0	100.0	1.0	-	-	11.6	2.3	~							
~									~							
~									~							
~									~							
~									~							
~									~							
~									~							