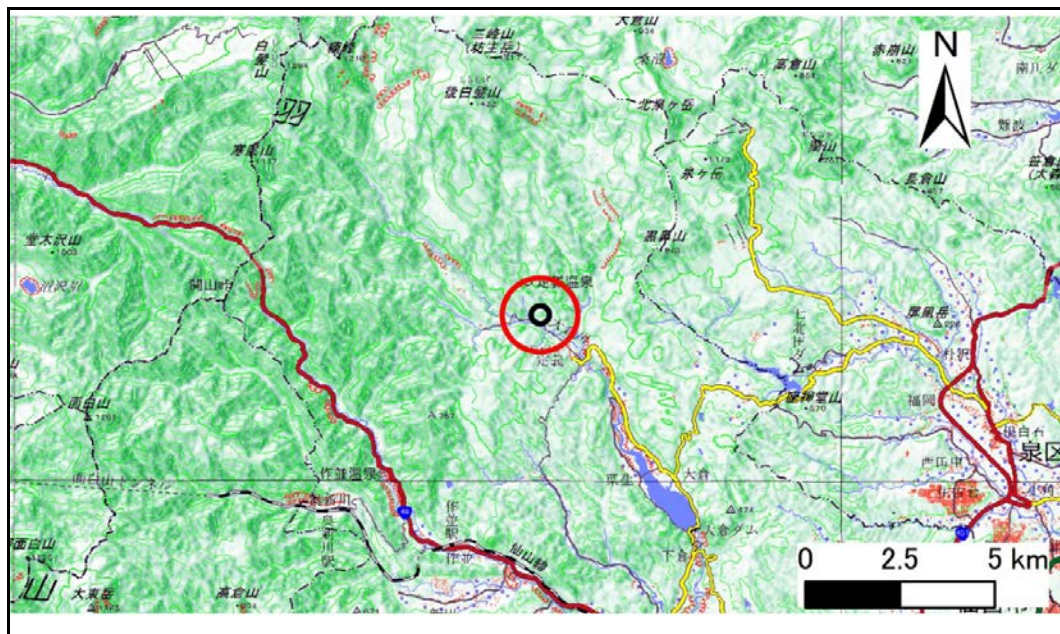


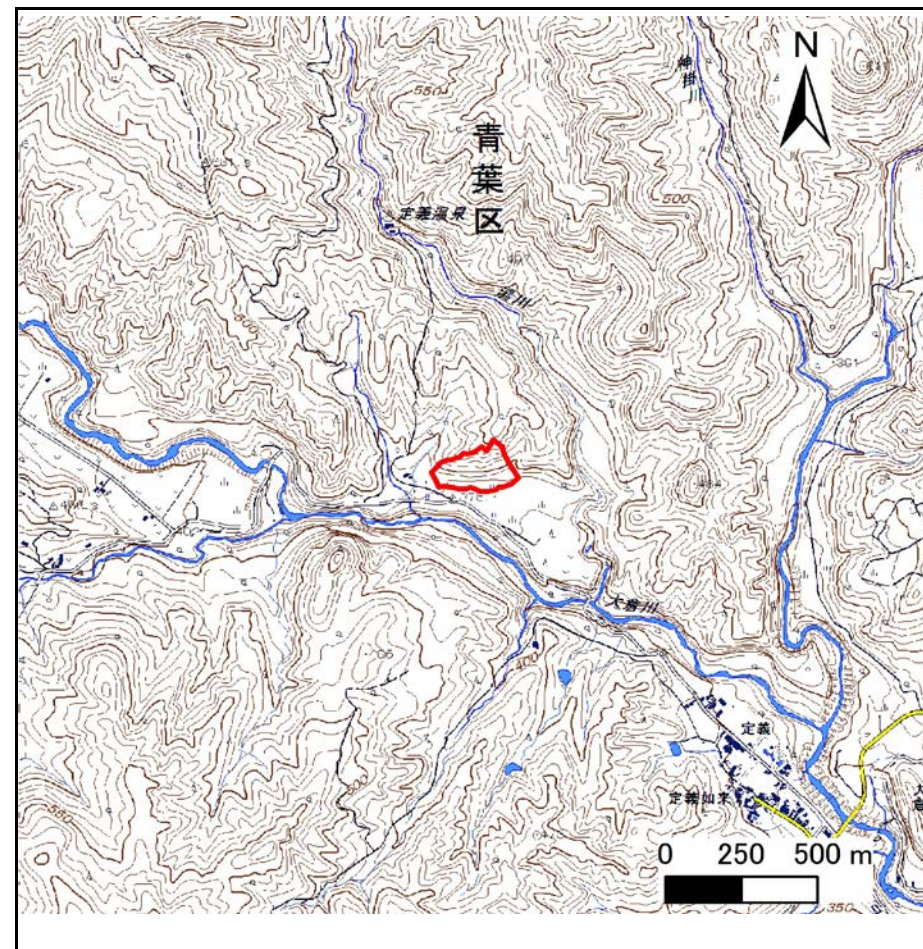
# 土砂災害警戒区域等の指定の告示に係る図書(その1)

告示番号	宮城県告示第194号
告示年月日	令和2年3月13日

自然現象の種類	急傾斜地の崩壊
箇所番号	Ⅲ-自-0063(1331000063)
箇所名	屋敷平
所在地	仙台市青葉区大倉字屋敷平
調査機関	宮城県仙台土木事務所



位置図(S=1:200,000)



位置図(S=1:25,000)

宮城県

この地図は、国土地理院長の承認を得て、同院発行の電子地形図25000及び電子地形図20万を複製したものである。(承認番号 令元情複、第788号)



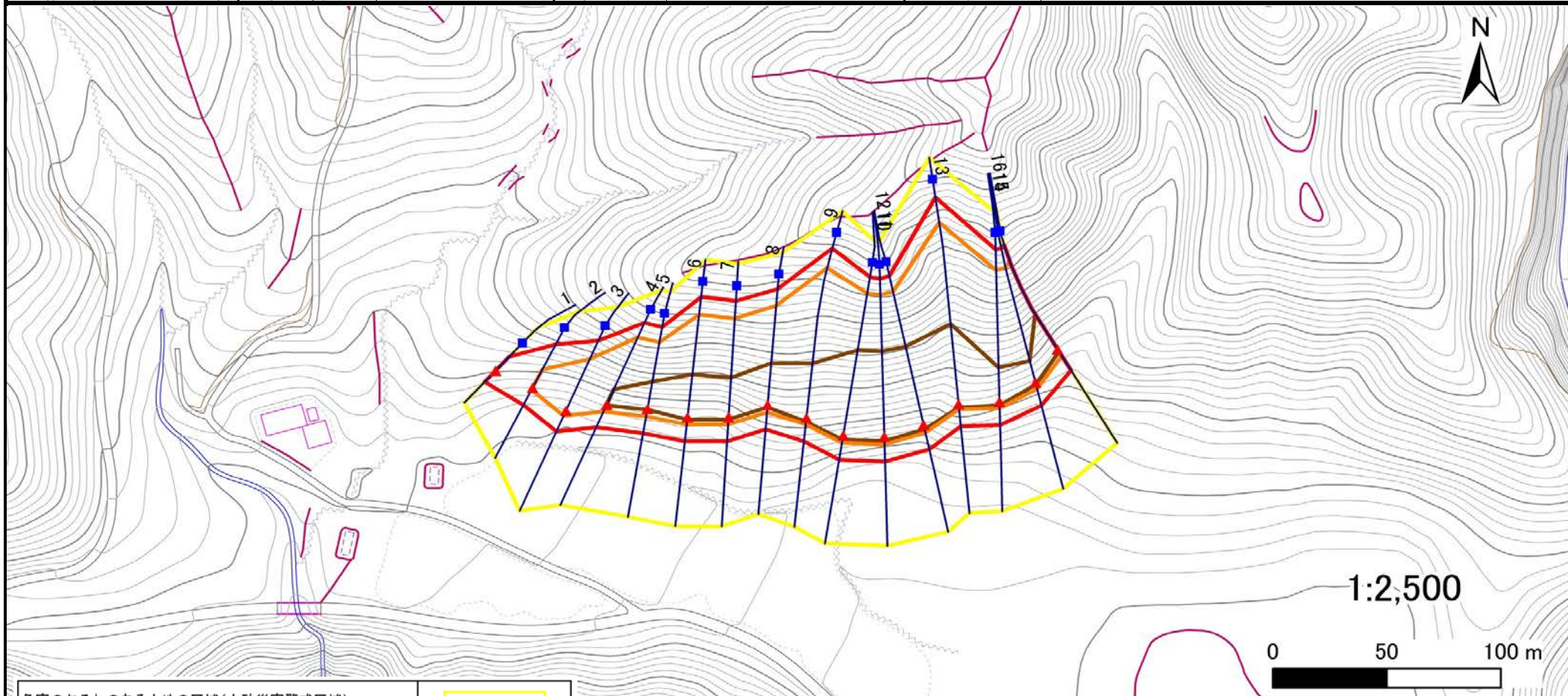
## 土砂災害警戒区域等の指定の告示に係る図書(その2)

告示番号	宮城県告示第194号
告示年月日	令和2年3月13日

危害のおそれのある土地、著しい危害のおそれのある土地の設定図

調査年度	平成30年度
------	--------

急傾斜地の位置	箇所番号	Ⅲ-自-0063(1331000063)	箇所名	屋敷平	所在地	仙台市青葉区大倉字屋敷平
---------	------	----------------------	-----	-----	-----	--------------



危害のおそれのある土地の区域(土砂災害警戒区域)	[Yellow Box]	
著しい危害のおそれのある土地の区域(土砂災害特別警戒区域)	土石等の(移動)高さが1m以下の場合、 土石等の移動による力が100kN/m <sup>2</sup> を超える区域	[Orange Box]
	土石等の堆積の高さが3mを超える区域	[Red Box]
それ以外の区域	[White Box]	

凡例	■ 上端	— 横断測線
	▲ 下端	

# 土砂災害警戒区域等の指定の告示に係る図書(その3)

告示番号	宮城県告示第194号
告示年月日	令和2年3月13日

建築物に作用すると想定される衝撃に関する事項

急傾斜地の位置	箇所番号	Ⅲ-自-0063(1331000063)	箇所名	屋敷平	所在地	仙台市青葉区大倉字屋敷平										
横断測線の区間	土石等の移動により建築物の地上部に作用すると想定される力				土石等の堆積により建築物の地上部に作用すると想定される力				土石等の移動により建築物の地上部に作用すると想定される力				土石等の堆積により建築物の地上部に作用すると想定される力			
	土石等の(移動)高さが1m以下の場合、土石等の移動による力が100kN/m <sup>2</sup> を超える区域		それ以外の区域		土石等の堆積の高さが3mを超える区域		それ以外の区域		土石等の(移動)高さが1m以下の場合、土石等の移動による力が100kN/m <sup>2</sup> を超える区域		それ以外の区域		土石等の堆積の高さが3mを超える区域		それ以外の区域	
	力の大きさのうち最大のもの (kN/m <sup>2</sup> )	土石等の高さ (m)	力の大きさのうち最大のもの (kN/m <sup>2</sup> )	土石等の高さ (m)	力の大きさのうち最大のもの (kN/m <sup>2</sup> )	土石等の高さ (m)	力の大きさのうち最大のもの (kN/m <sup>2</sup> )	土石等の高さ (m)	力の大きさのうち最大のもの (kN/m <sup>2</sup> )	土石等の高さ (m)	力の大きさのうち最大のもの (kN/m <sup>2</sup> )	土石等の高さ (m)	力の大きさのうち最大のもの (kN/m <sup>2</sup> )	土石等の高さ (m)	力の大きさのうち最大のもの (kN/m <sup>2</sup> )	土石等の高さ (m)
1 ~ 2	-	-	100.0	1.0	-	-	10.6	2.1	~							
2 ~ 3	140.2	1.0	100.0	1.0	-	-	14.3	2.9	~							
3 ~ 4	154.7	1.0	100.0	1.0	-	-	15.2	3.0	~							
4 ~ 5	156.5	1.0	100.0	1.0	16.2	3.2	15.2	3.0	~							
5 ~ 6	156.5	1.0	100.0	1.0	17.8	3.6	15.2	3.0	~							
6 ~ 7	154.0	1.0	100.0	1.0	17.9	3.6	15.2	3.0	~							
7 ~ 8	156.6	1.0	100.0	1.0	18.1	3.6	15.2	3.0	~							
8 ~ 9	156.6	1.0	100.0	1.0	19.1	3.8	15.2	3.0	~							
9 ~ 10	158.7	1.0	100.0	1.0	20.0	4.0	15.2	3.0	~							
10 ~ 11	160.4	1.0	100.0	1.0	20.3	4.0	15.2	3.0	~							
11 ~ 12	160.4	1.0	100.0	1.0	20.3	4.0	15.2	3.0	~							
12 ~ 13	160.4	1.0	100.0	1.0	20.3	4.0	15.2	3.0	~							
13 ~ 14	146.3	1.0	100.0	1.0	19.0	3.8	15.2	3.0	~							
14 ~ 15	148.1	1.0	100.0	1.0	19.0	3.8	15.2	3.0	~							
15 ~ 16	156.3	1.0	100.0	1.0	18.1	3.6	15.2	3.0	~							
~																
~																
~																
~																
~																
~																
~																
~																
~																
~																
~																
~																
~																