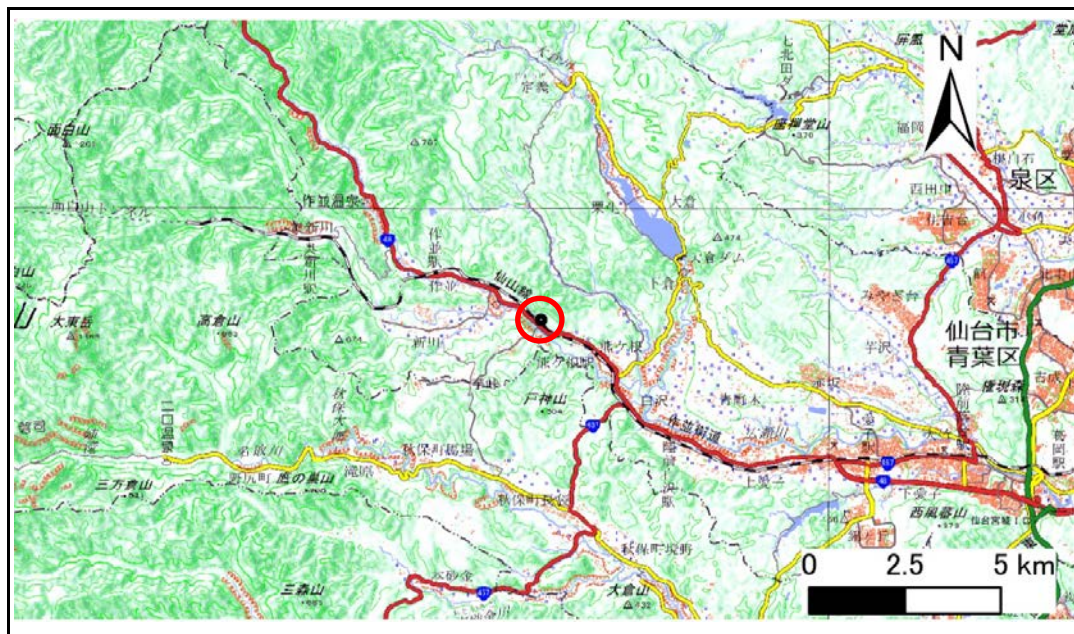


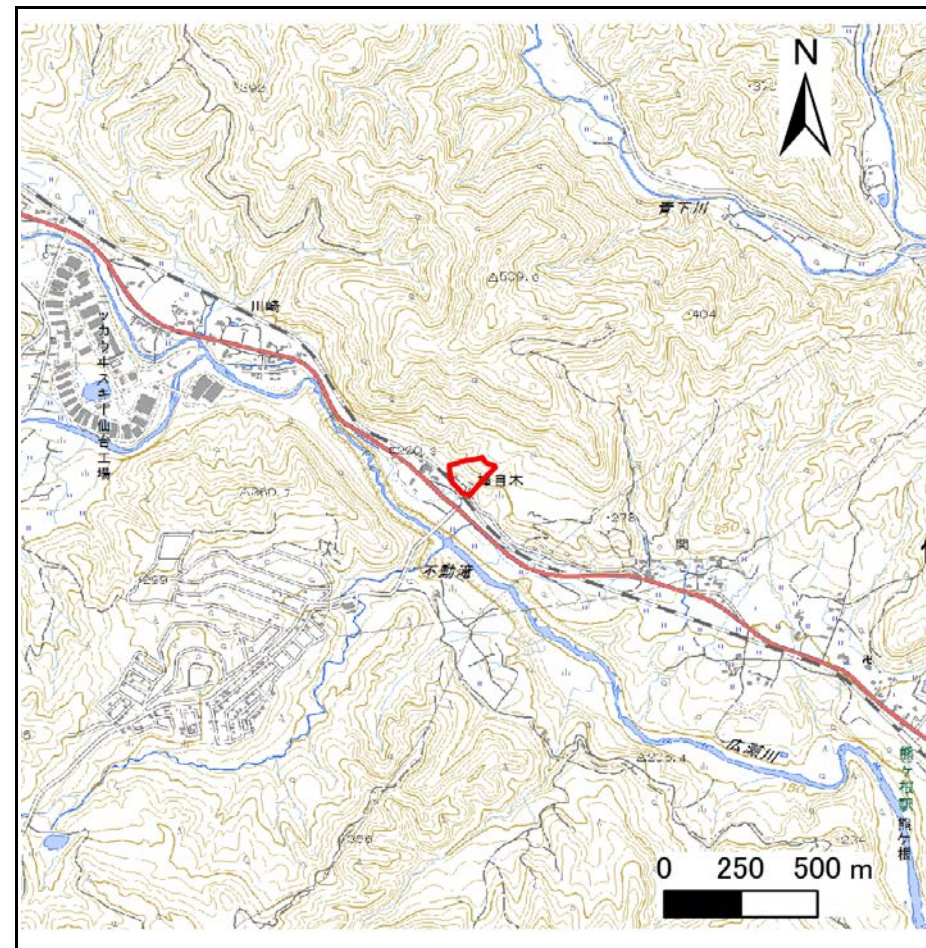
土砂災害警戒区域等の指定の告示に係る図書(その1)

告示番号	宮城県告示第194号
告示年月日	令和2年3月13日

自然現象の種類	急傾斜地の崩壊
箇所番号	Ⅱ-自-0592(1321000592)
箇所名	棒目木
所在地	仙台市青葉区作並字棒目木
調査機関	宮城県仙台土木事務所



位置図 (S=1:200,000)



位置図 (S=1:25,000)

この地図は、国土地理院長の承認を得て、同院発行の電子地形図25000及び電子地形図20万を複製したものである。(承認番号 令元情複、第789号)

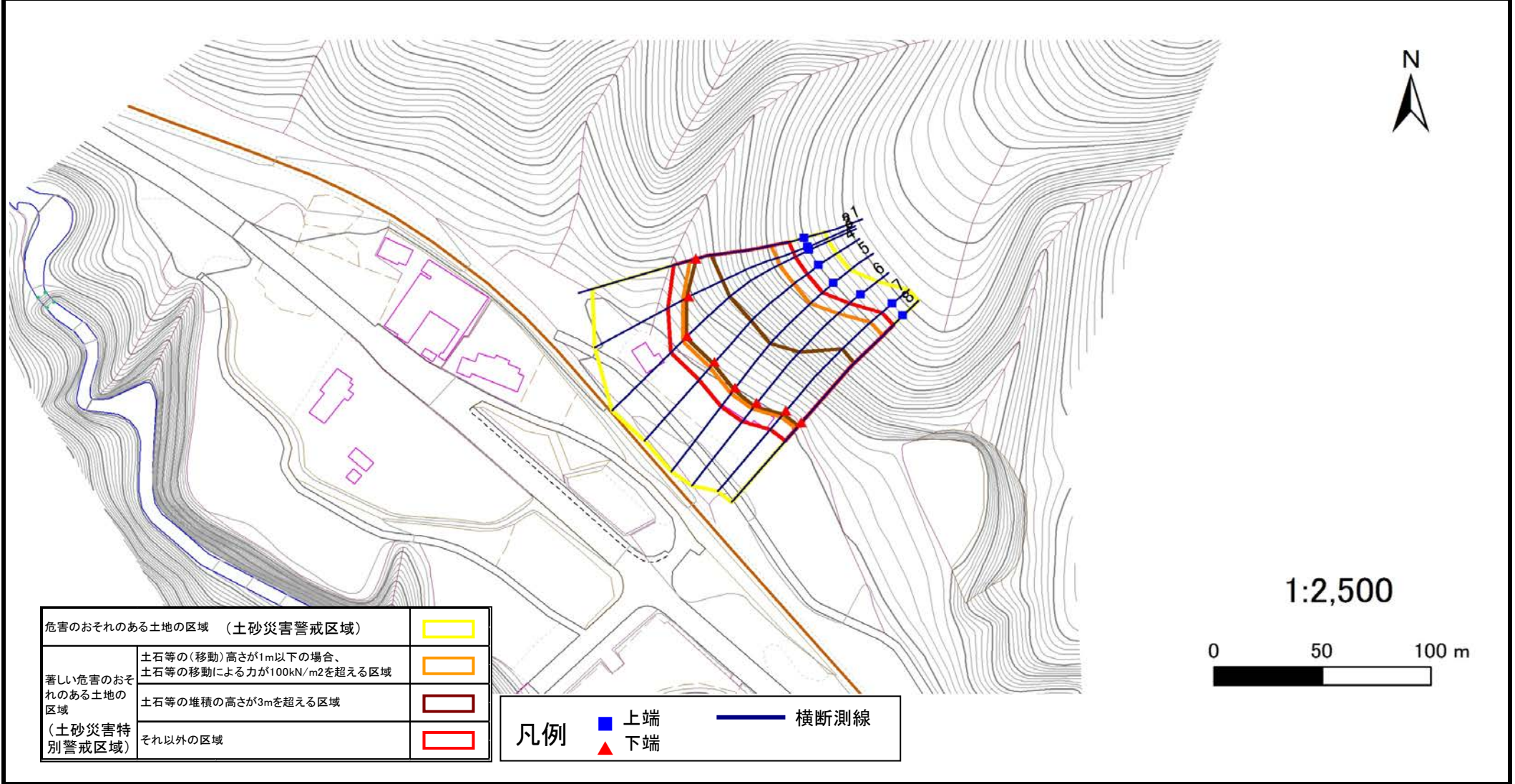
土砂災害警戒区域等の指定の告示に係る図書(その2)

告示番号	宮城県告示第194号
告示年月日	令和2年3月13日

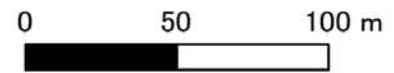
危害のおそれのある土地、著しい危害のおそれのある土地の設定図

調査年度	平成30年度
------	--------

急傾斜地の位置	箇所番号	II-自-0592(1321000592)	箇所名	棒目木	所在地	仙台市青葉区作並字棒目木
---------	------	-----------------------	-----	-----	-----	--------------



1:2,500



危害のおそれのある土地の区域 (土砂災害警戒区域)	
著しい危害のおそれのある土地の区域	
(土砂災害特別警戒区域)	
それ以外の区域	

凡例		上端		横断測線
		下端		

土砂災害警戒区域等の指定の告示に係る図書(その3)

告示番号	宮城県告示第194号
告示年月日	令和2年3月13日

建築物に作用すると想定される衝撃に関する事項

急傾斜地の位置	箇所番号	II-自-0592(1321000592)		箇所名	棒目木	所在地	仙台市青葉区作並字棒目木	
横断側線の区間	土石等の移動により建築物の地上部に作用すると想定される力				土石等の堆積により建築物の地上部に作用すると想定される力			
	土石等の(移動)高さが1m以下の場合、土石等の移動による力が100kN/m ² を超える区域		それ以外の区域		土石等の堆積の高さが3mを超える区域		それ以外の区域	
	力の大きさのうち最大のもの (Kn/m ²)	土石等の高さ (m)	力の大きさのうち最大のもの (Kn/m ²)	土石等の高さ (m)	力の大きさのうち最大のもの (Kn/m ²)	土石等の高さ (m)	力の大きさのうち最大のもの (Kn/m ²)	土石等の高さ (m)
1 ~ 2	153.17	1.00	100.00	1.00	17.76	3.51	15.16	3.00
2 ~ 3	153.17	1.00	100.00	1.00	17.76	3.51	15.16	3.00
3 ~ 4	156.94	1.00	100.00	1.00	18.00	3.56	15.16	3.00
4 ~ 5	156.94	1.00	100.00	1.00	18.00	3.56	15.16	3.00
5 ~ 6	159.73	1.00	100.00	1.00	20.19	3.99	15.16	3.00
6 ~ 7	162.30	1.00	100.00	1.00	20.53	4.06	15.16	3.00
7 ~ 8	162.30	1.00	100.00	1.00	20.53	4.06	15.16	3.00
~								
~								
~								
~								
~								
~								
~								
~								
~								
~								
~								
~								
~								
~								
~								
~								
~								
~								
~								
~								
~								
~								
~								
~								
~								
~								
~								
~								
~								
~								
~								
~								
~								
~								
~								
~								
~								