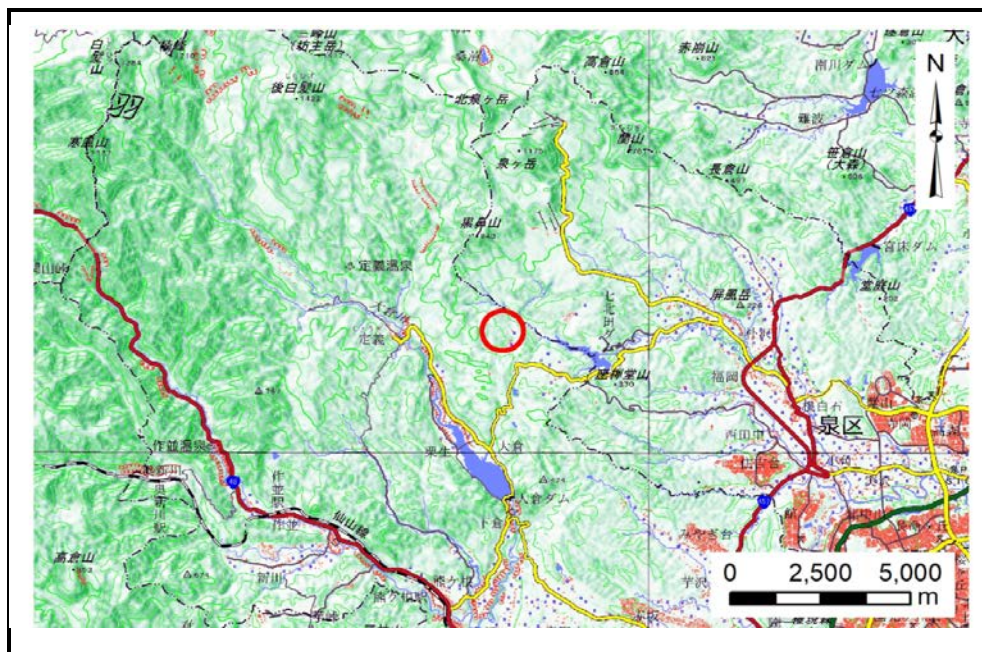


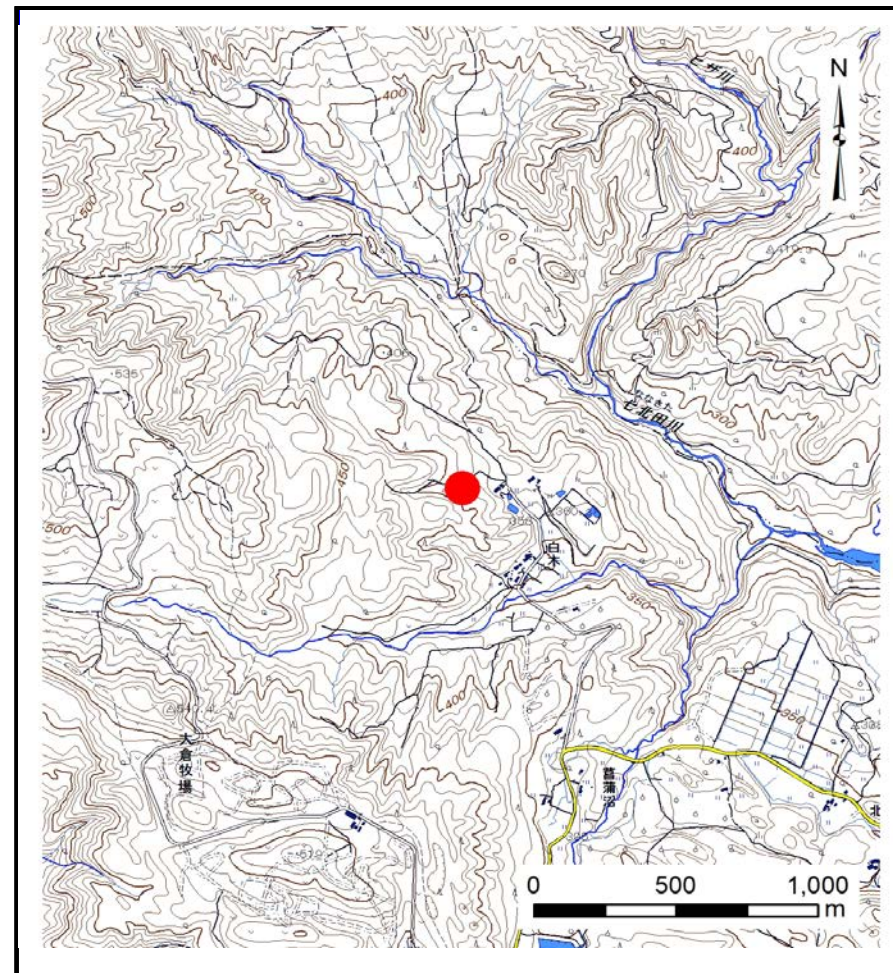
## 土砂災害警戒区域等の指定の告示に係る図書(その1)

告示番号	宮城県告示第194号
告示年月日	令和2年3月13日

自然現象の種類	土石流
溪流番号	1-01-150(1220100150)
水系名	名取川
河川名	大倉川
溪流名	御林沢
所在地	仙台市青葉区大倉字佐井利、字御林、字白木
調査機関	宮城県仙台土木事務所



位置図(S=1:200,000)



位置図(S=1:25,000)

この地図は、国土地理院長の承認を得て、同院発行の電子地形図25000及び電子地形図20万を複製したものである。(承認番号 令元情複、第788号)

宮城県



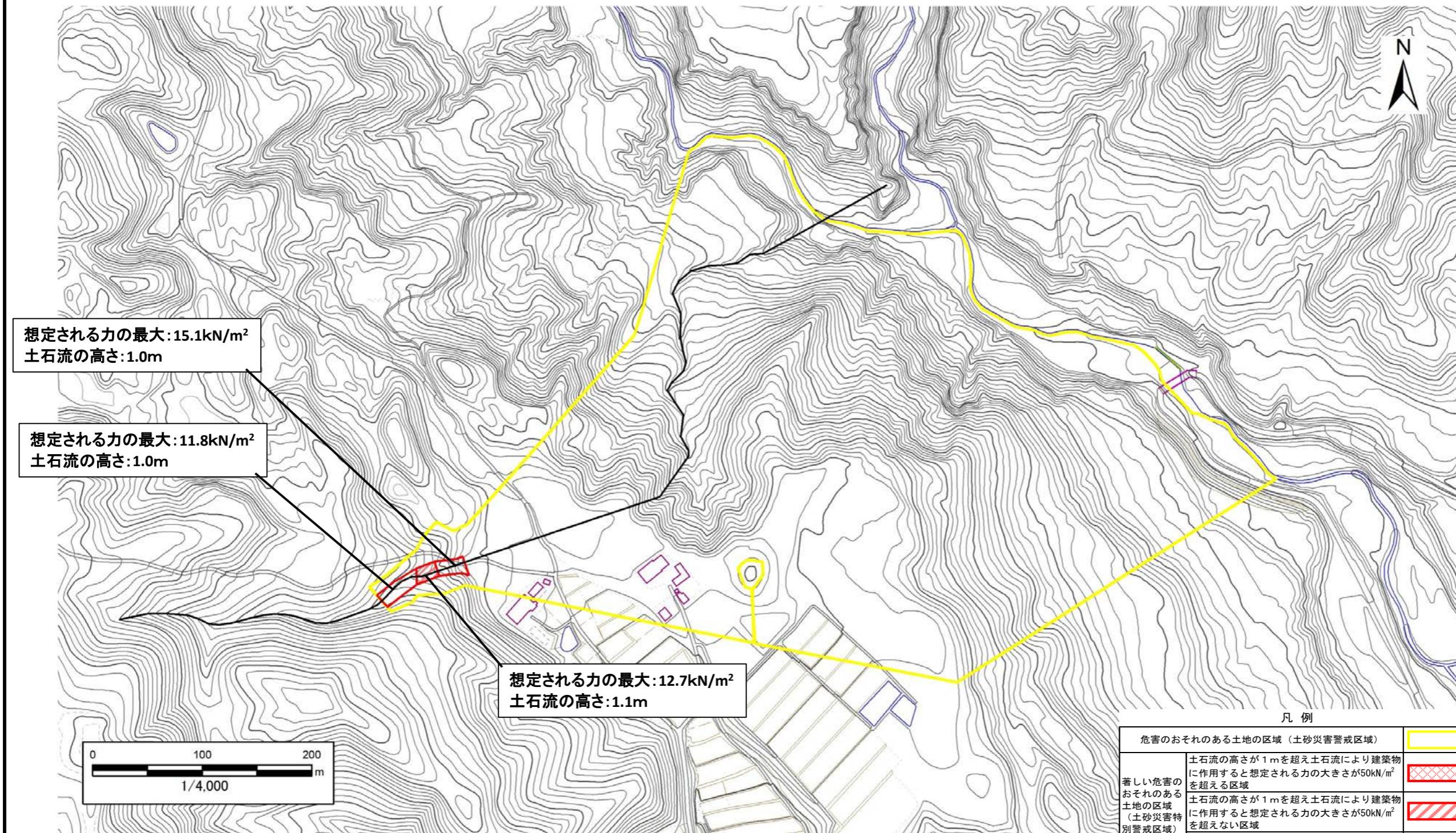
# 土砂災害警戒区域等の指定の告示に係る図書(その2)

告示番号	宮城県告示第194号
告示年月日	令和2年3月13日

危害のおそれのある土地、著しい危害のおそれのある土地の設定図

調査年度 平成30年度

溪流の位置	溪流番号	1-01-150(1220100150)	溪流名	御林沢	所在地	仙台市青葉区大倉字佐井利、字御林、字白木
-------	------	----------------------	-----	-----	-----	----------------------



凡例

危害のおそれのある土地の区域 (土砂災害警戒区域)	
著しい危害のおそれのある土地の区域 (土砂災害特別警戒区域)	
土砂災害特別警戒区域に作用すると想定される力の大きさが50kN/m <sup>2</sup> を超えない区域	
土砂災害特別警戒区域に作用すると想定される力の大きさが50kN/m <sup>2</sup> を超える区域	
土砂災害特別警戒区域に作用すると想定される力の大きさが50kN/m <sup>2</sup> を超えない区域	
土砂災害特別警戒区域に作用すると想定される力の大きさが50kN/m <sup>2</sup> を超える区域	



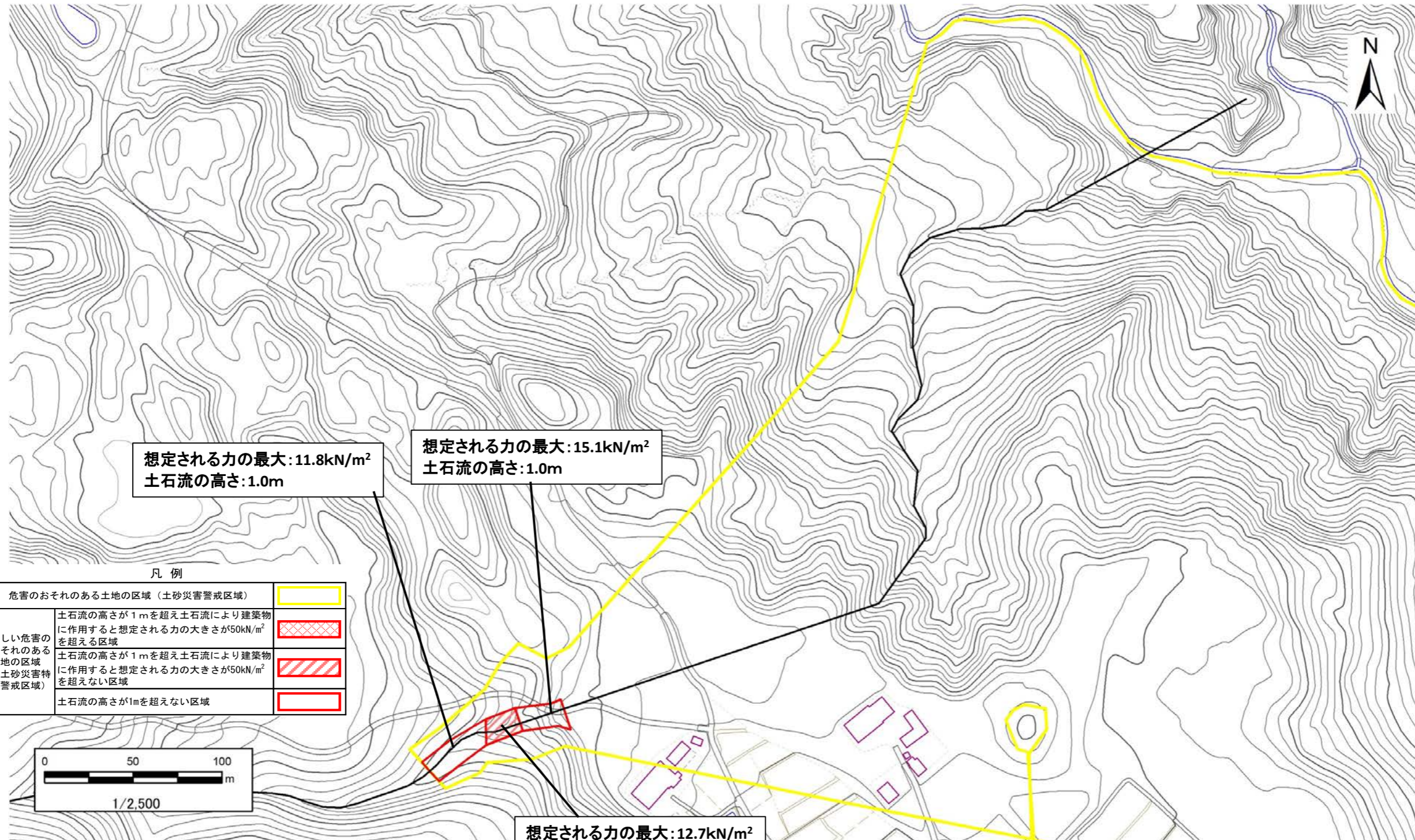
# 土砂災害警戒区域等の指定の告示に係る図書(その2)

告示番号	宮城県告示第194号
告示年月日	令和2年3月13日

危害のおそれのある土地、著しい危害のおそれのある土地の設定図

調査年度 平成30年度

溪流の位置	溪流番号	1-01-150(1220100150)	溪流名	御林沢	所在地	仙台市青葉区大倉字佐井利、字御林、字白木
-------	------	----------------------	-----	-----	-----	----------------------



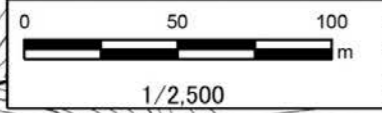
想定される力の最大: 11.8kN/m<sup>2</sup>  
土石流の高さ: 1.0m

想定される力の最大: 15.1kN/m<sup>2</sup>  
土石流の高さ: 1.0m

想定される力の最大: 12.7kN/m<sup>2</sup>  
土石流の高さ: 1.1m

凡例

危害のおそれのある土地の区域 (土砂災害警戒区域)	
著しい危害のおそれのある土地の区域 (土砂災害特別警戒区域)	
土石流の高さが1mを超え土石流により建築物に作用すると想定される力の大きさが50kN/m <sup>2</sup> を超える区域	
土石流の高さが1mを超え土石流により建築物に作用すると想定される力の大きさが50kN/m <sup>2</sup> を超えない区域	
土石流の高さが1mを超えない区域	





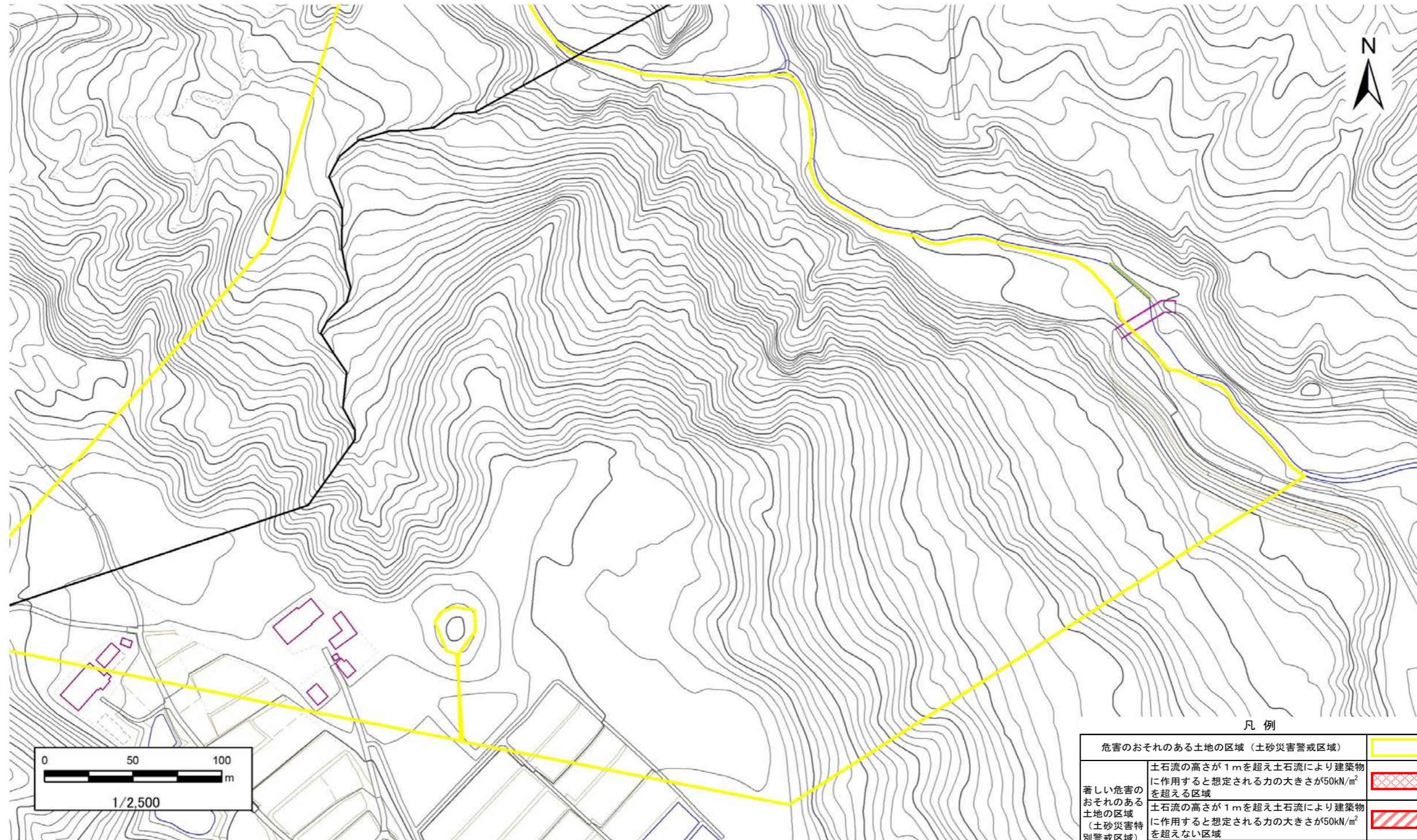
# 土砂災害警戒区域等の指定の告示に係る図書(その2)

告示番号	宮城県告示第194号
告示年月日	令和2年3月13日

危害のおそれのある土地、著しい危害のおそれのある土地の設定図

調査年度 平成30年度

溪流の位置	溪流番号	1-01-150(1220100150)	溪流名	御林沢	所在地	仙台市青葉区大倉字佐井利、字御林、字白木
-------	------	----------------------	-----	-----	-----	----------------------



凡例

危害のおそれのある土地の区域 (土砂災害警戒区域)	
著しい危害のおそれのある土地の区域 (土砂災害特別警戒区域)	
著しい危害のおそれのある土地の区域 (土砂災害特別警戒区域)	
土石流の高さが1mを超えない区域	