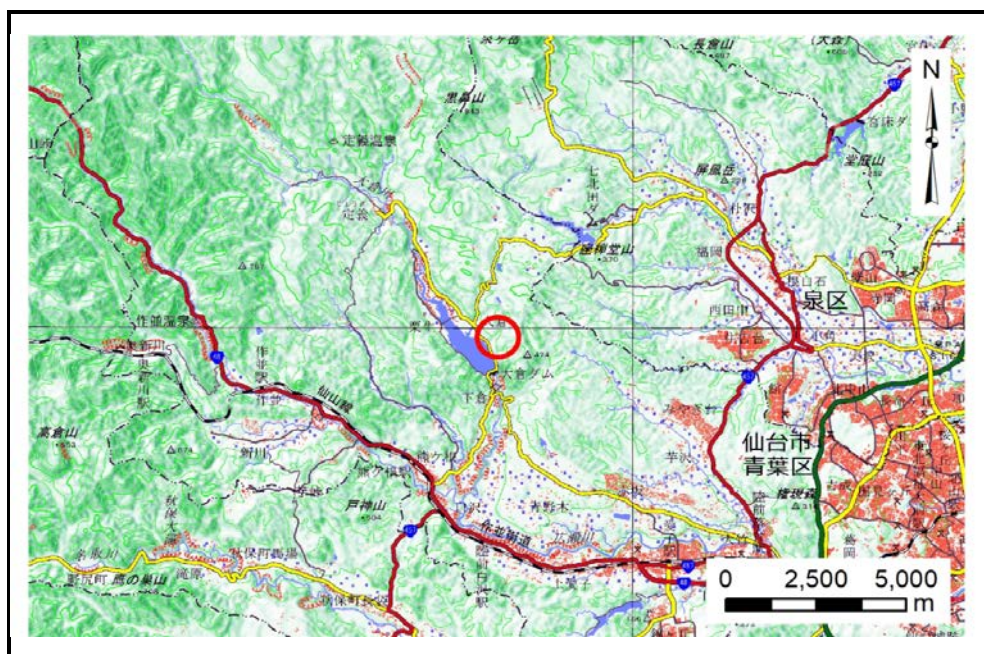


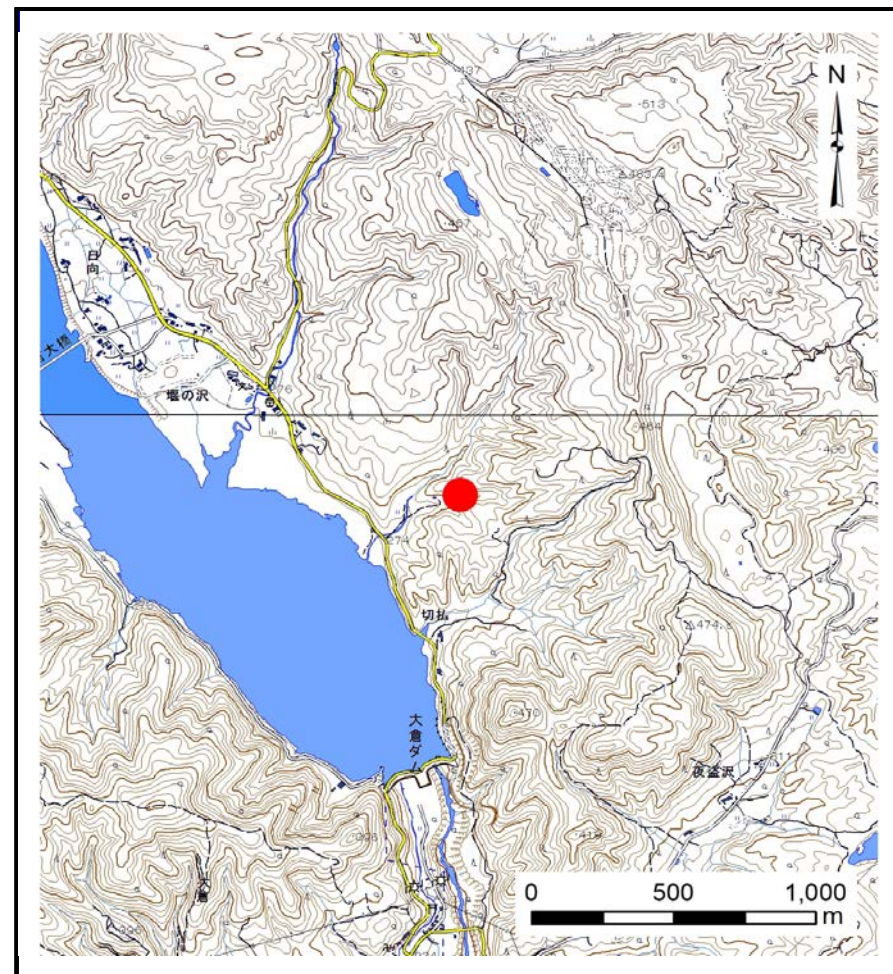
## 土砂災害警戒区域等の指定の告示に係る図書(その1)

告示番号	宮城県告示第194号
告示年月日	令和2年3月13日

自然現象の種類	土石流
溪流番号	1-01-121(1220100121)
水系名	名取川
河川名	大倉川
溪流名	上山崎沢
所在地	仙台市青葉区大倉字上山崎、字向大倉山、字上小作
調査機関	宮城県仙台土木事務所



位置図(S=1:200,000)



位置図(S=1:25,000)

この地図は、国土地理院長の承認を得て、同院発行の電子地形図25000及び電子地形図20万を複製したものである。(承認番号 令元情複、第788号)

宮城県

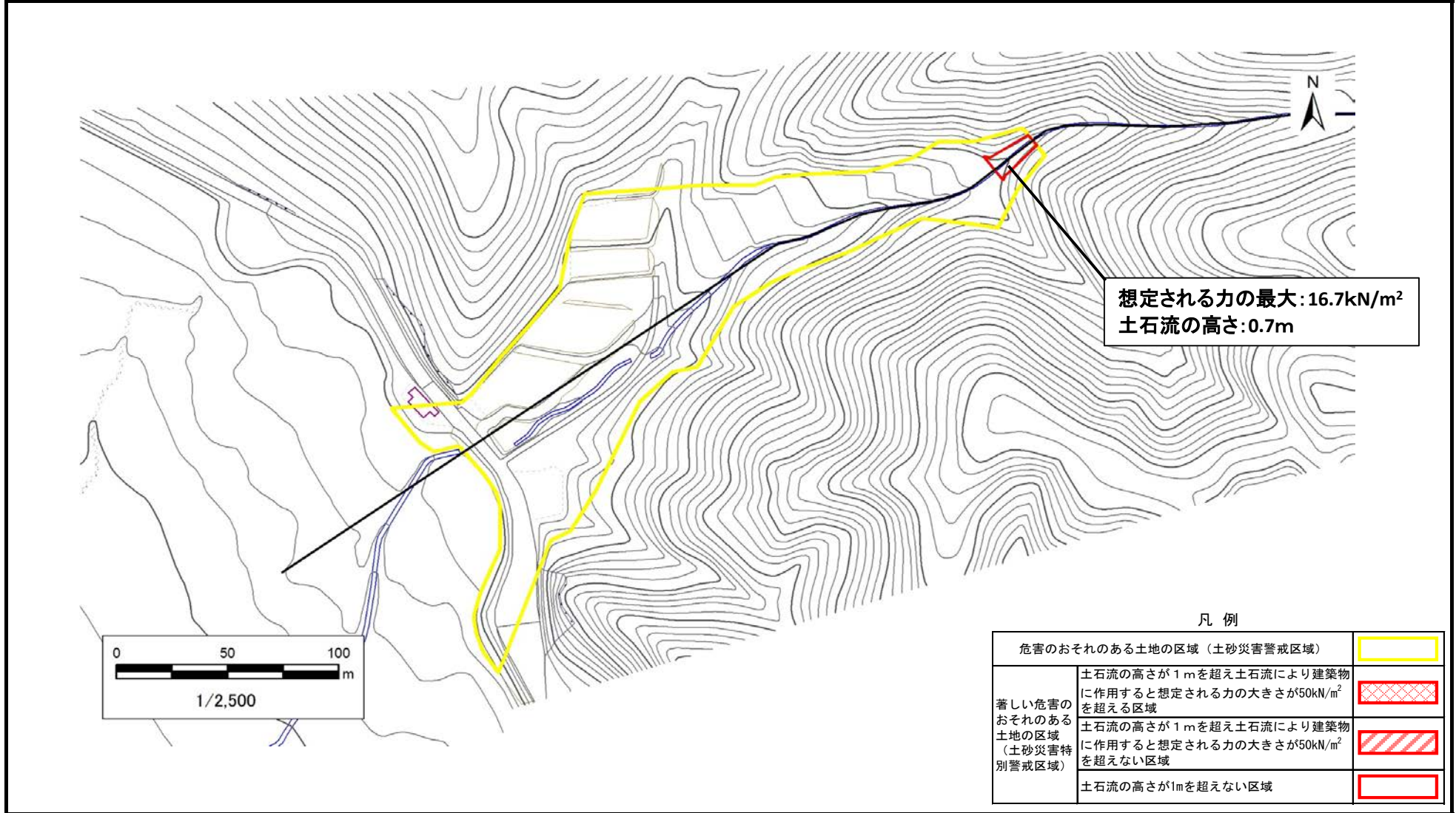


# 土砂災害警戒区域等の指定の告示に係る図書（その2）

告示番号	宮城県告示第194号
告示年月日	令和2年3月13日
調査年度	平成30年度

危害のおそれのある土地、著しい危害のおそれのある土地の設定図

溪流の位置	溪流番号	1-01-121(1220100121)	溪流名	上山崎沢	所在地	仙台市青葉区大倉字上山崎、字向大倉山、字上小作
-------	------	----------------------	-----	------	-----	-------------------------



### 凡例

危害のおそれのある土地の区域（土砂災害警戒区域）		
著しい危害のおそれのある土地の区域（土砂災害特別警戒区域）	土石流の高さが1mを超え土石流により建築物に作用すると想定される力の大きさが50kN/m <sup>2</sup> を超える区域	
	土石流の高さが1mを超え土石流により建築物に作用すると想定される力の大きさが50kN/m <sup>2</sup> を超えない区域	
	土石流の高さが1mを超えない区域	