

土砂災害警戒区域等の指定の告示に係る図書(その1)

告示番号	宮城県告示第194号
告示年月日	令和2年3月13日

自然現象の種類	急傾斜地の崩壊
箇所番号	Ⅲ-自-0178
箇所名	山の寺の2
所在地	仙台市泉区山の寺二丁目
調査機関	宮城県仙台土木事務所



位置図(S=1:200,000)



位置図(S=1:25,000)

宮城県

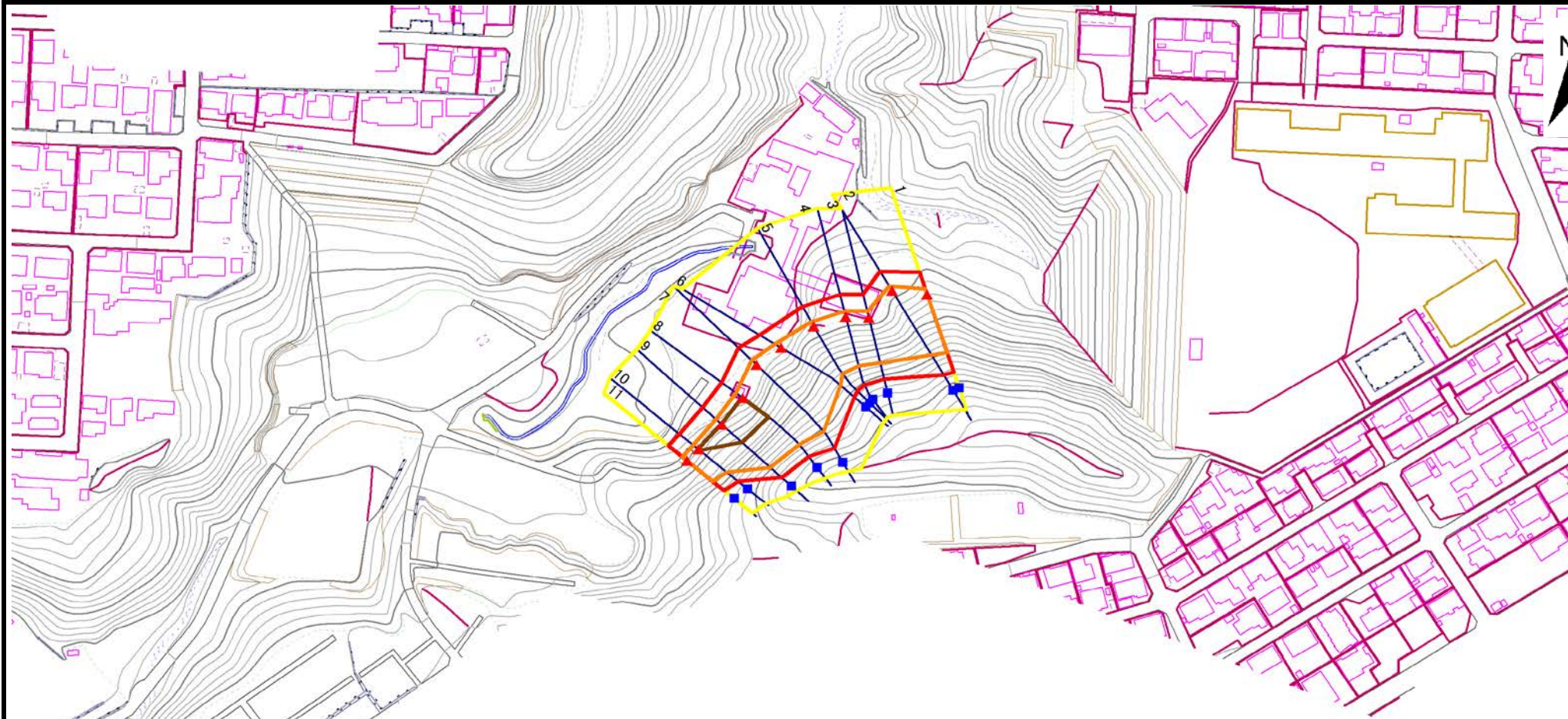
この地図は、国土地理院長の承認を得て、同院発行の電子地形図25000及び電子地形図20万を複製したものである。(承認番号 令1東複、第33号)

土砂災害警戒区域等の指定の告示に係る図書(その2)

告示番号	宮城県告示第194号
告示年月日	令和2年3月13日

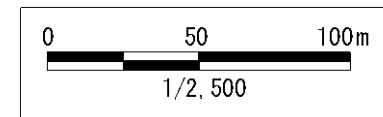
調査年度	平成30年度
------	--------

急傾斜地の位置	箇所番号	Ⅲ-自-0178	箇所名	山の寺の2	所在地	仙台市泉区山の寺二丁目
---------	------	----------	-----	-------	-----	-------------



危険のおそれのある土地の区域(土砂災害警戒区域)		
著しい危険のおそれのある土地の区域(土砂災害特別警戒区域)	土石等の(移動)高さが1m以下の場合 土石等の移動による力が100kN/mを超える区域	
	土石等の堆積の高さが3mを超える区域	
	それ以外の区域	

凡例		上端		横断測線
		下端		



土砂災害警戒区域等の指定の告示に係る図書(その3)

告示番号	宮城県告示第194号
告示年月日	令和2年3月13日

急傾斜地の位置	箇所番号	Ⅲ-自-0178	箇所名	山の寺の2	所在地	仙台市泉区山の寺二丁目
---------	------	----------	-----	-------	-----	-------------

横断測線の区間	土石等の移動により建築物の地上部に作用すると想定される力				土石等の堆積により建築物の地上部に作用すると想定される力				横断測線の区間	土石等の移動により建築物の地上部に作用すると想定される力				土石等の堆積により建築物の地上部に作用すると想定される力			
	土石等の(移動)高さが1m以下の場合、土石等の移動による力が100kN/m ² を超える区域				それ以外の区域					土石等の堆積の高さが3mを超える区域				それ以外の区域			
	力の大きさのうち最大のもの (kN/m ²)	土石等の高さ (m)	力の大きさのうち最大のもの (kN/m ²)	土石等の高さ (m)	力の大きさのうち最大のもの (kN/m ²)	土石等の高さ (m)	力の大きさのうち最大のもの (kN/m ²)	土石等の高さ (m)		力の大きさのうち最大のもの (kN/m ²)	土石等の高さ (m)	力の大きさのうち最大のもの (kN/m ²)	土石等の高さ (m)	力の大きさのうち最大のもの (kN/m ²)	土石等の高さ (m)	力の大きさのうち最大のもの (kN/m ²)	土石等の高さ (m)
1 ~ 2	141.3	1.0	100.0	1.0	-	-	14.6	2.9									
2 ~ 3	146.4	1.0	100.0	1.0	-	-	15.1	3.0									
3 ~ 4	146.4	1.0	100.0	1.0	-	-	15.1	3.0									
4 ~ 5	138.9	1.0	100.0	1.0	-	-	14.4	2.9									
5 ~ 6	150.5	1.0	100.0	1.0	-	-	15.2	3.0									
6 ~ 7	150.5	1.0	100.0	1.0	-	-	15.2	3.0									
7 ~ 8	158.2	1.0	100.0	1.0	-	-	15.2	3.0									
8 ~ 9	158.7	1.0	100.0	1.0	16.8	3.4	15.2	3.0									
9 ~ 10	158.7	1.0	100.0	1.0	16.8	3.4	15.2	3.0									
10 ~ 11	147.1	1.0	100.0	1.0	-	-	15.2	3.0									