

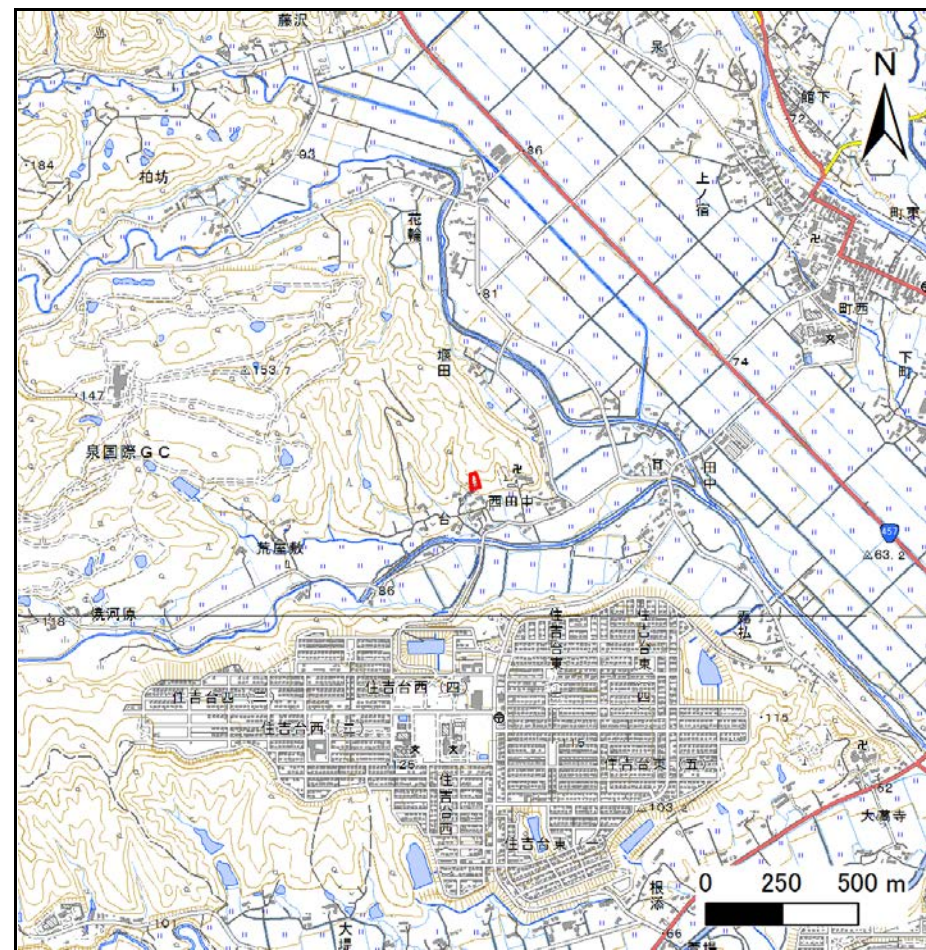
# 土砂災害警戒区域等の指定の告示に係る図書(その1)

|       |            |
|-------|------------|
| 告示番号  | 宮城県告示第194号 |
| 告示年月日 | 令和2年3月13日  |

|         |            |
|---------|------------|
| 自然現象の種類 | 急傾斜地の崩壊    |
| 箇所番号    | II-自-0609  |
| 箇所名     | 朴ノ木        |
| 所在地     | 仙台市泉区西田中字台 |
| 調査機関    | 宮城県仙台土木事務所 |



位置図(S=1:200,000)



位置図(S=1:25,000)

宮城県

この地図は、国土地理院長の承認を得て、同院発行の電子地形図25000及び電子地形図20万を複製したものである。(承認番号 令1東複、第33号)



# 土砂災害警戒区域等の指定の告示に係る図書(その2)

|       |            |
|-------|------------|
| 告示番号  | 宮城県告示第194号 |
| 告示年月日 | 令和2年3月13日  |

|      |        |
|------|--------|
| 調査年度 | 平成30年度 |
|------|--------|

|         |      |           |     |     |     |            |
|---------|------|-----------|-----|-----|-----|------------|
| 急傾斜地の位置 | 箇所番号 | II-自-0609 | 箇所名 | 朴ノ木 | 所在地 | 仙台市泉区西田中字台 |
|---------|------|-----------|-----|-----|-----|------------|

