

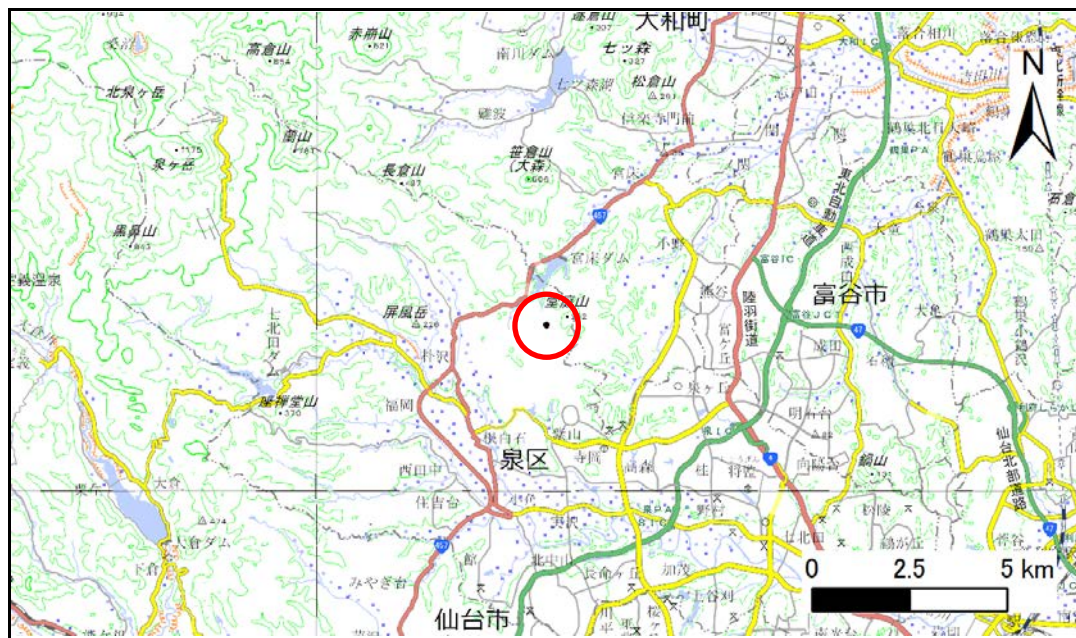
土砂災害警戒区域等の指定の告示に係る図書(その1)

告示番号	宮城県告示第194号
告示年月日	令和2年3月13日

自然現象の種類	急傾斜地の崩壊
箇所番号	II-自-0606
箇所名	堂所屋敷
所在地	仙台市泉区根白石字堂所山、字堂所屋敷
調査機関	宮城県仙台土木事務所



位置図(S=1:25,000)



位置図(S=1:200,000)

宮城県

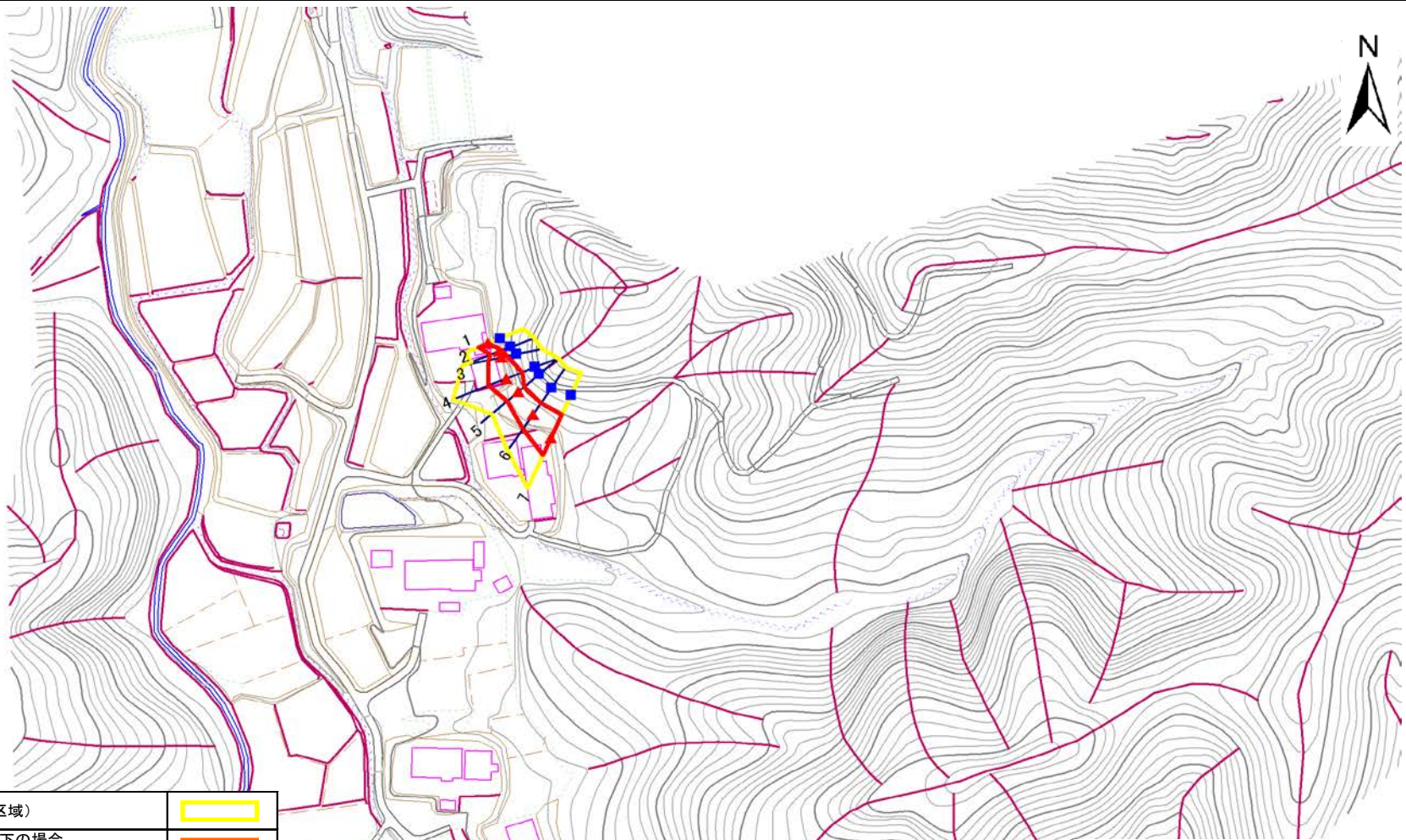
この地図は、国土地理院長の承認を得て、同院発行の電子地形図25000及び電子地形図20万を複製したものである。(承認番号 令1東複、第33号)

土砂災害警戒区域等の指定の告示に係る図書(その2)

告示番号	宮城県告示第194号
告示年月日	令和2年3月13日

調査年度	平成30年度
------	--------

急傾斜地の位置	箇所番号	II-自-0606	箇所名	堂所屋敷	所在地	仙台市泉区根白石字堂所山、字堂所屋敷
---------	------	-----------	-----	------	-----	--------------------



危険のおそれのある土地の区域(土砂災害警戒区域)		
著しい危険のおそれのある土地の区域(土砂災害特別警戒区域)	土石等の(移動)高さが1m以下の場合	
	土石等の移動による力が100kN/mを超える区域	
土石等の堆積の高さが3mを超える区域		
それ以外の区域		

凡例	上端	横断測線
	下端	

