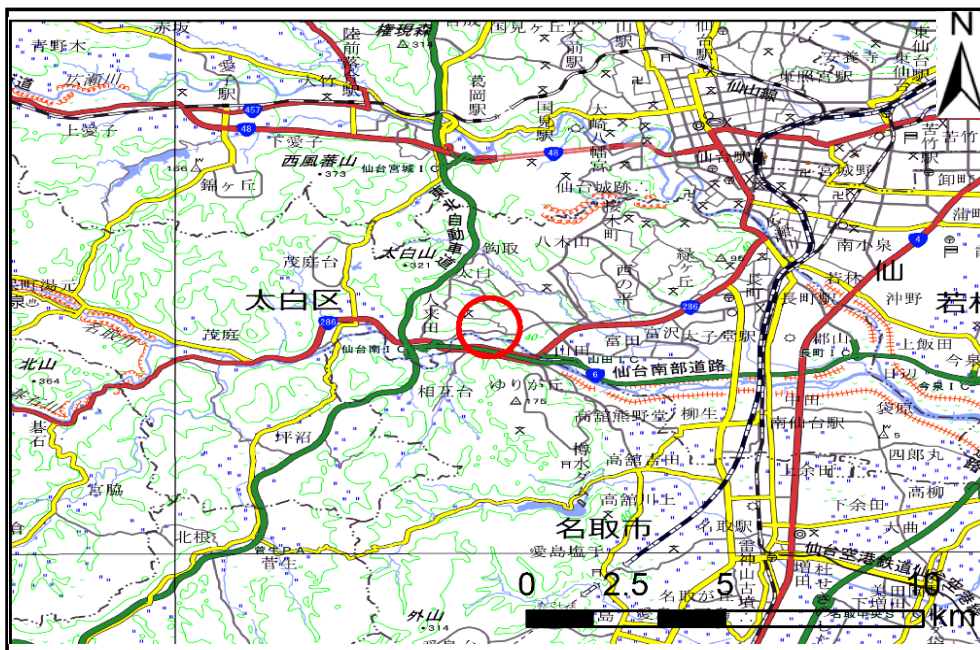


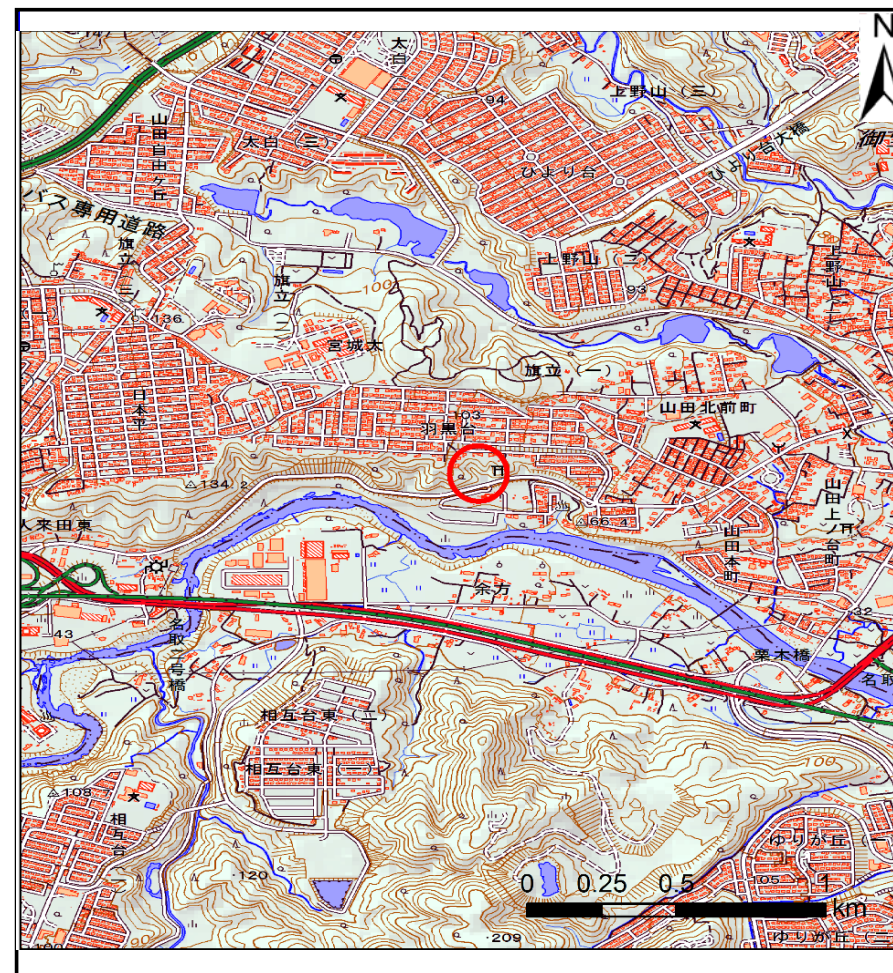
土砂災害警戒区域等の指定の告示に係る図書(その1)

告示番号	宮城県告示第843号
告示年月日	令和元年10月18日

自然現象の種類	土石流
溪流番号	1-04-086
水系名	名取川
河川名	名取川
溪流名	羽黒台の沢2
所在地	仙台市太白区羽黒台、山田本町
調査機関	宮城県仙台土木事務所



位置図(S=1:200,000)



概況図(S=1:25,000)

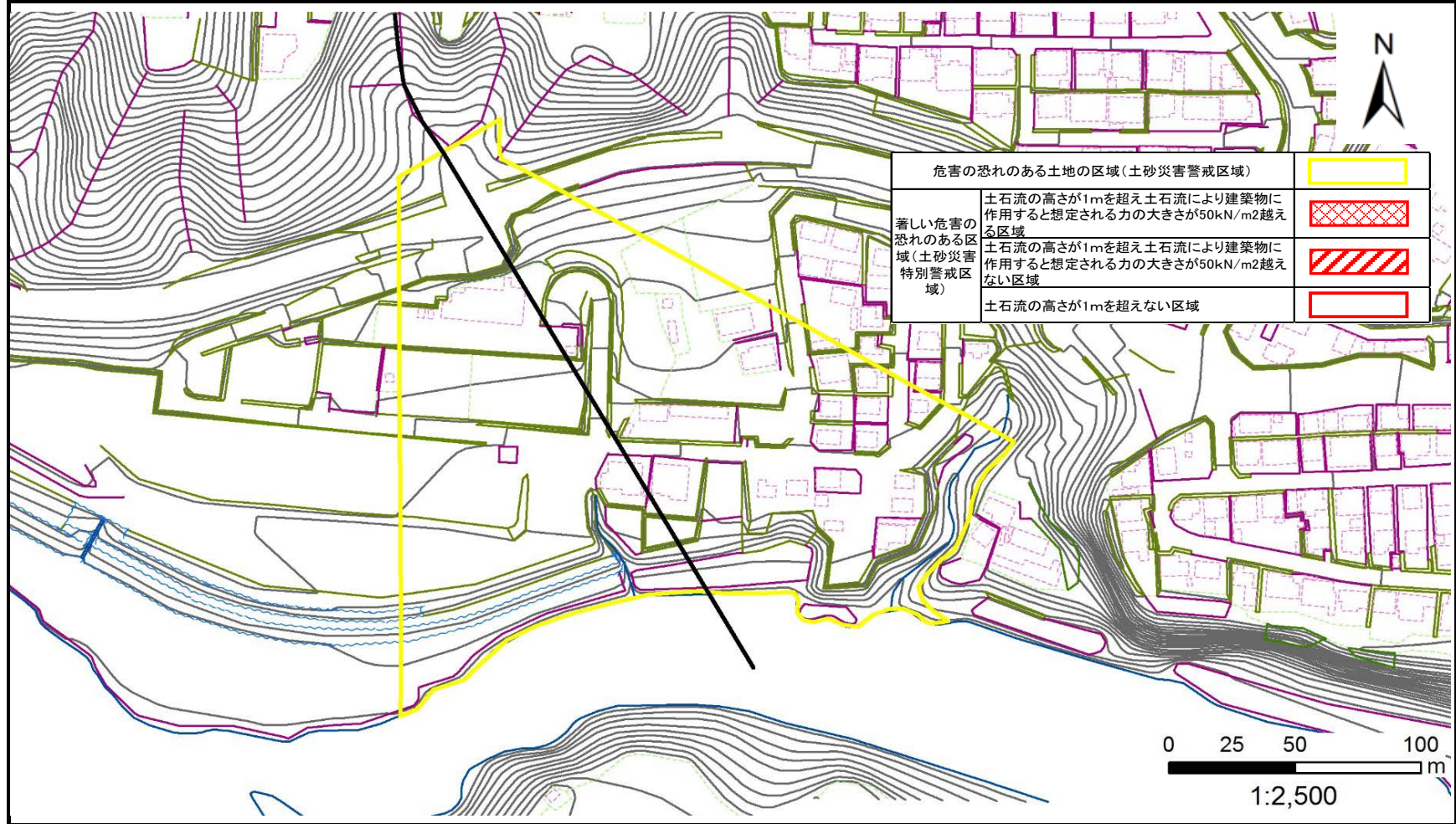
この地図は、国土地理院長の承認を得て、同院発行の電子地形図25,000及び電子地形図20万を複製したものである。(承認番号 平30情複、第1018号)

土砂災害警戒区域等の指定の告示に係る図書（その2）

告示番号	宮城県告示第843号
告示年月日	令和元年10月18日

調査年度 平成30年度

溪流の位置	溪流番号	1-04-086	溪流名	羽黒台の沢2	所在地	仙台市太白区羽黒台、山田本町
-------	------	----------	-----	--------	-----	----------------



危害の恐れのある土地の区域(土砂災害警戒区域)	
著しい危害の恐れのある区域(土砂災害特別警戒区域)	
土石流の高さが1mを超え土砂災害特別警戒区域に作用すると想定される力の大きさが50kN/m ² を超える区域	
土石流の高さが1mを超えない区域	