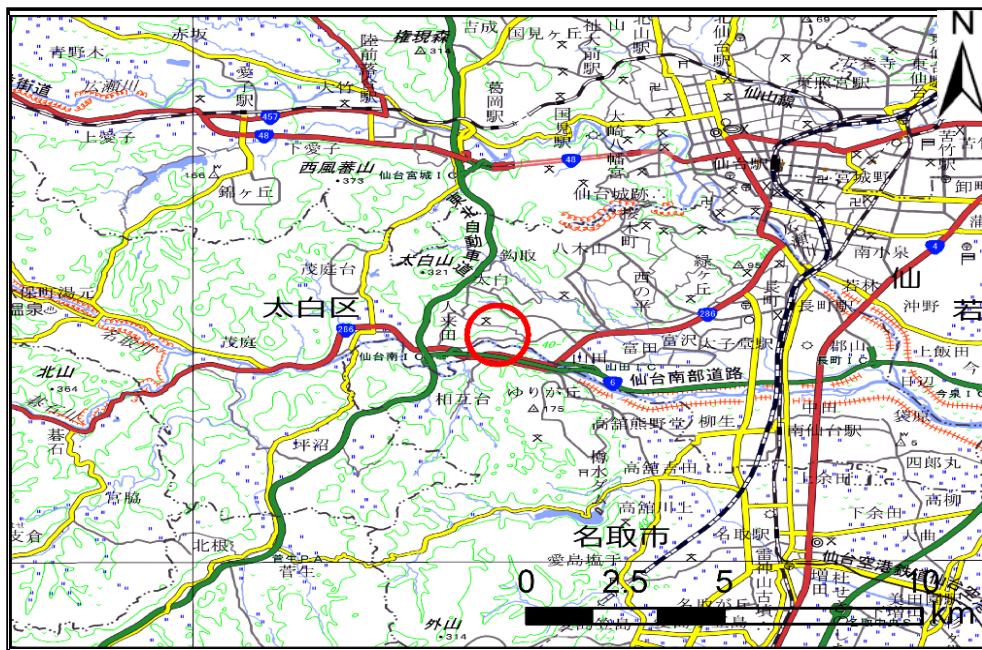


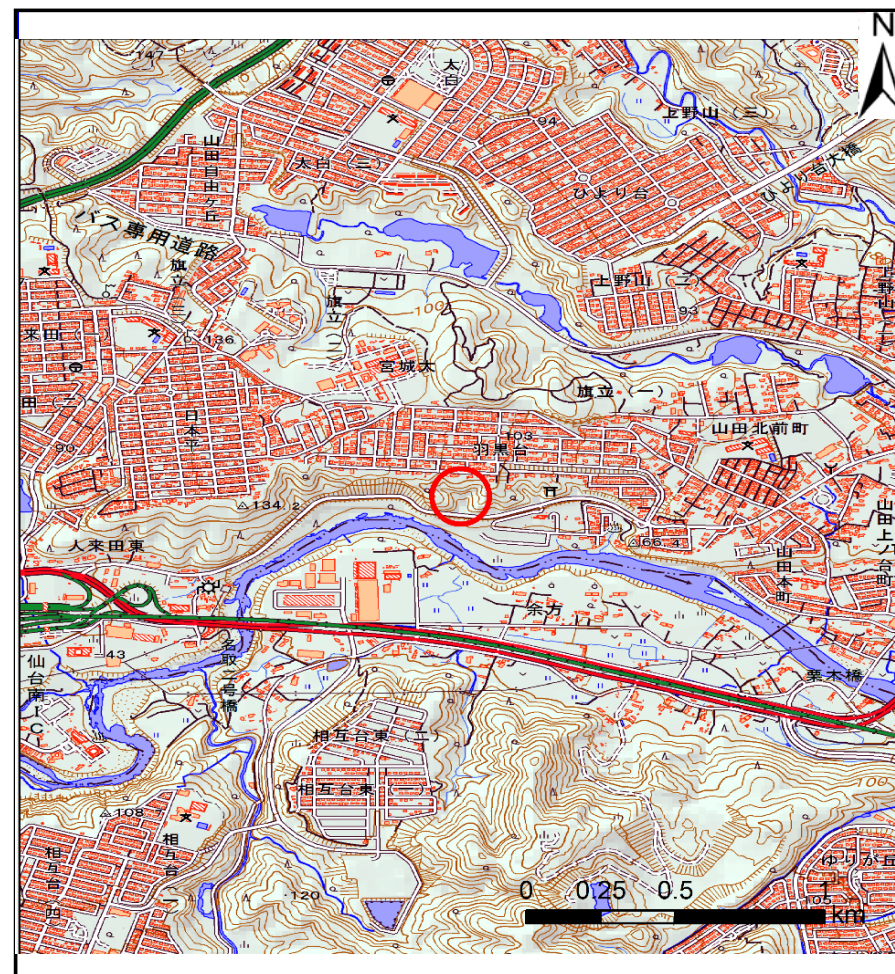
土砂災害警戒区域等の指定の告示に係る図書(その1)

告示番号	宮城県告示第842号
告示年月日	令和元年10月18日

自然現象の種類	土石流
溪流番号	1-04-085
水系名	名取川
河川名	名取川
溪流名	羽黒台の沢1
所在地	仙台市太白区羽黒台、山田本町
調査機関	宮城県仙台土木事務所



位置図(S=1:200,000)



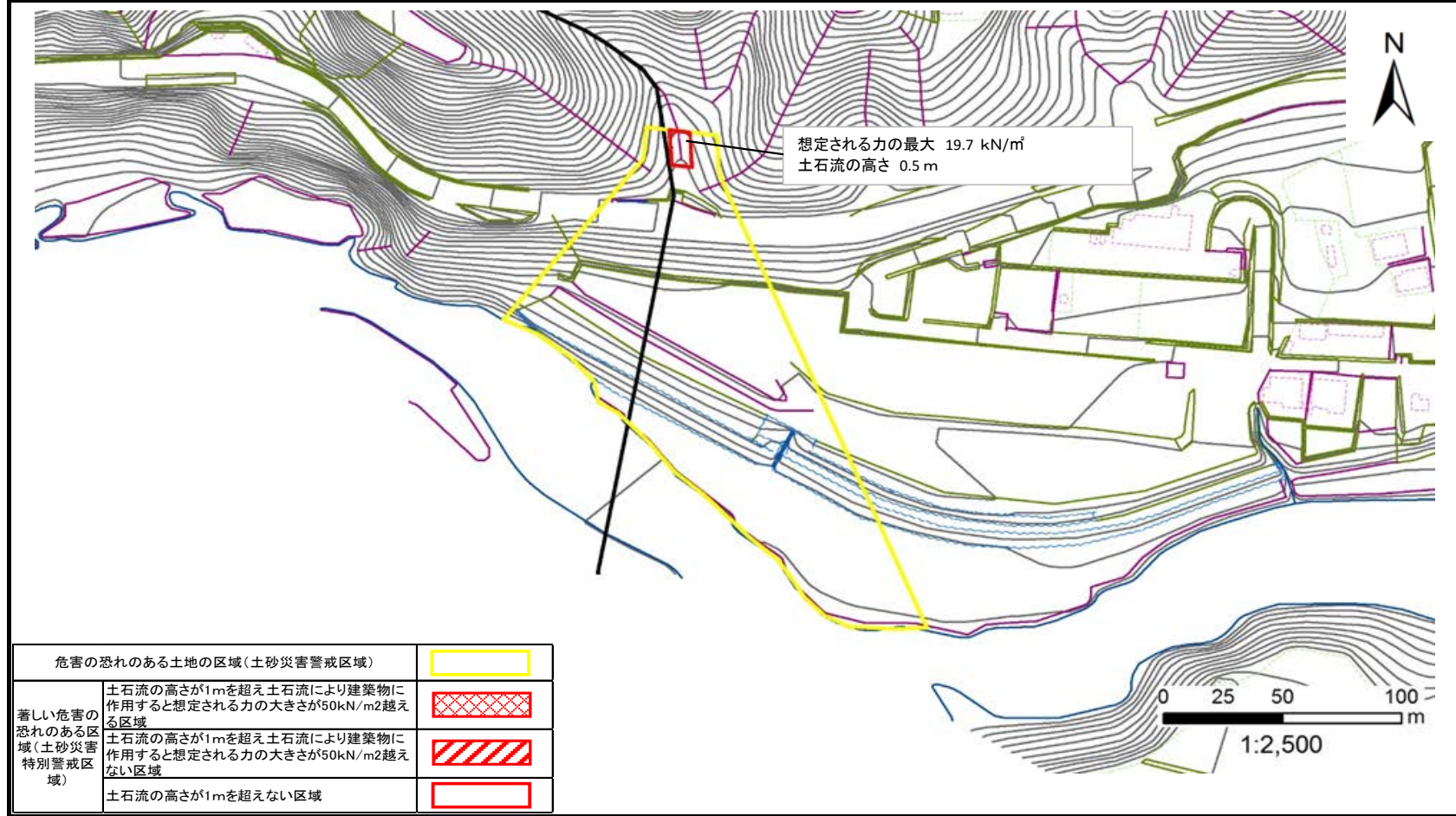
概況図(S=1:25,000)

この地図は、国土地理院長の承認を得て、同院発行の電子地形図25,000及び電子地形図20万を複製したものである。(承認番号 平30情複、第1018号)

土砂災害警戒区域等の指定の告示に係る図書（その2）

告示番号	宮城県告示第842号
告示年月日	令和元年10月18日

	調査年度	平成30年度
渓流の位置	渓流番号	1-04-085
	渓流名	羽黒台の沢1
	所在地	仙台市太白区羽黒台、山田本町



	危害の恐れのある土地の区域(土砂災害警戒区域)	
著しい危害の恐れのある区域(土砂災害特別警戒区域)	土石流の高さが1mを超え土石流により建築物に作用すると想定される力の大きさが50kN/m ² を超える区域	
	土石流の高さが1mを超え土石流により建築物に作用すると想定される力の大きさが50kN/m ² を超えない区域	
	土石流の高さが1mを超えない区域	