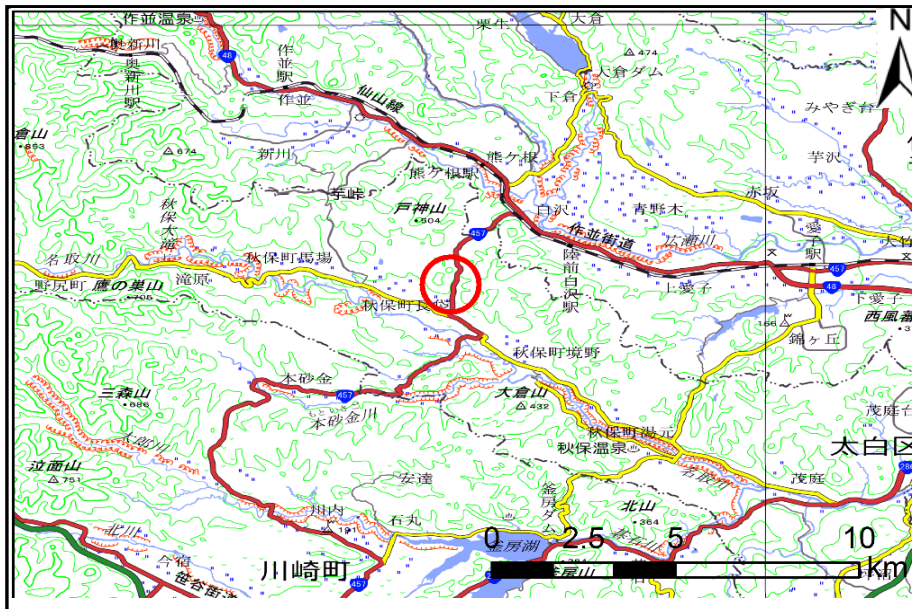


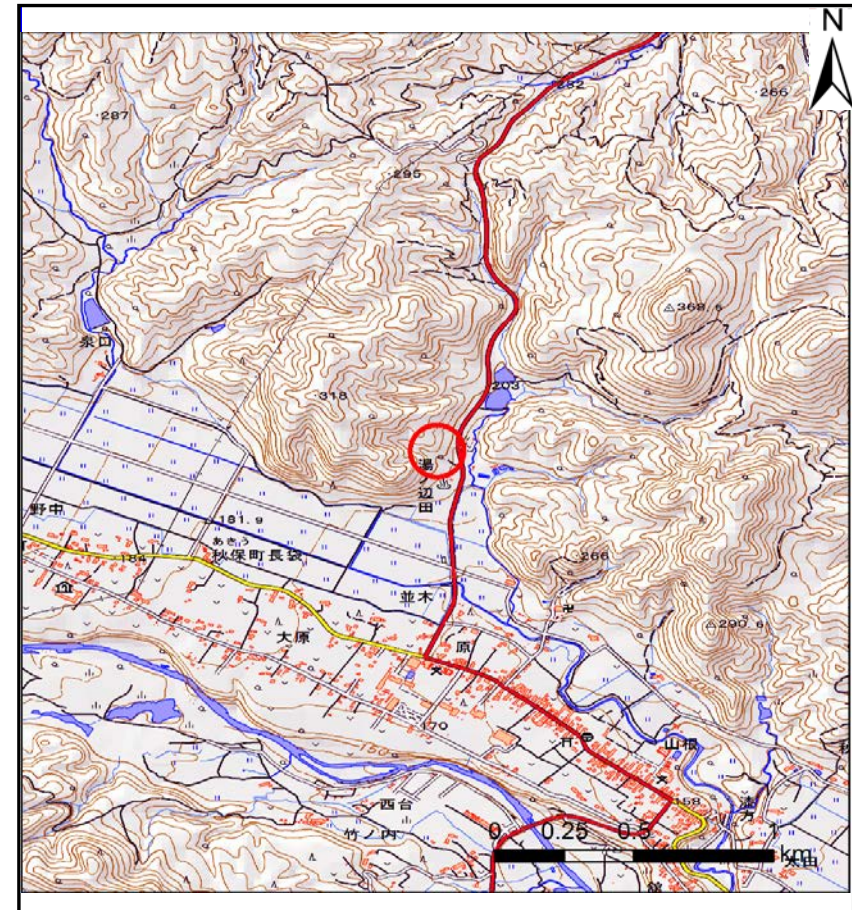
土砂災害警戒区域等の指定の告示に係る図書(その1)

告示番号	宮城県告示第842号
告示年月日	令和元年10月18日

自然現象の種類	土石流
溪流番号	1-04-052
水系名	名取川
河川名	名取川
溪流名	原ノ沢
所在地	仙台市太白区秋保町長袋字湯ノ辺田、字白澤口
調査機関	宮城県仙台土木事務所



位置図(S=1:200,000)



概況図(S=1:25,000)

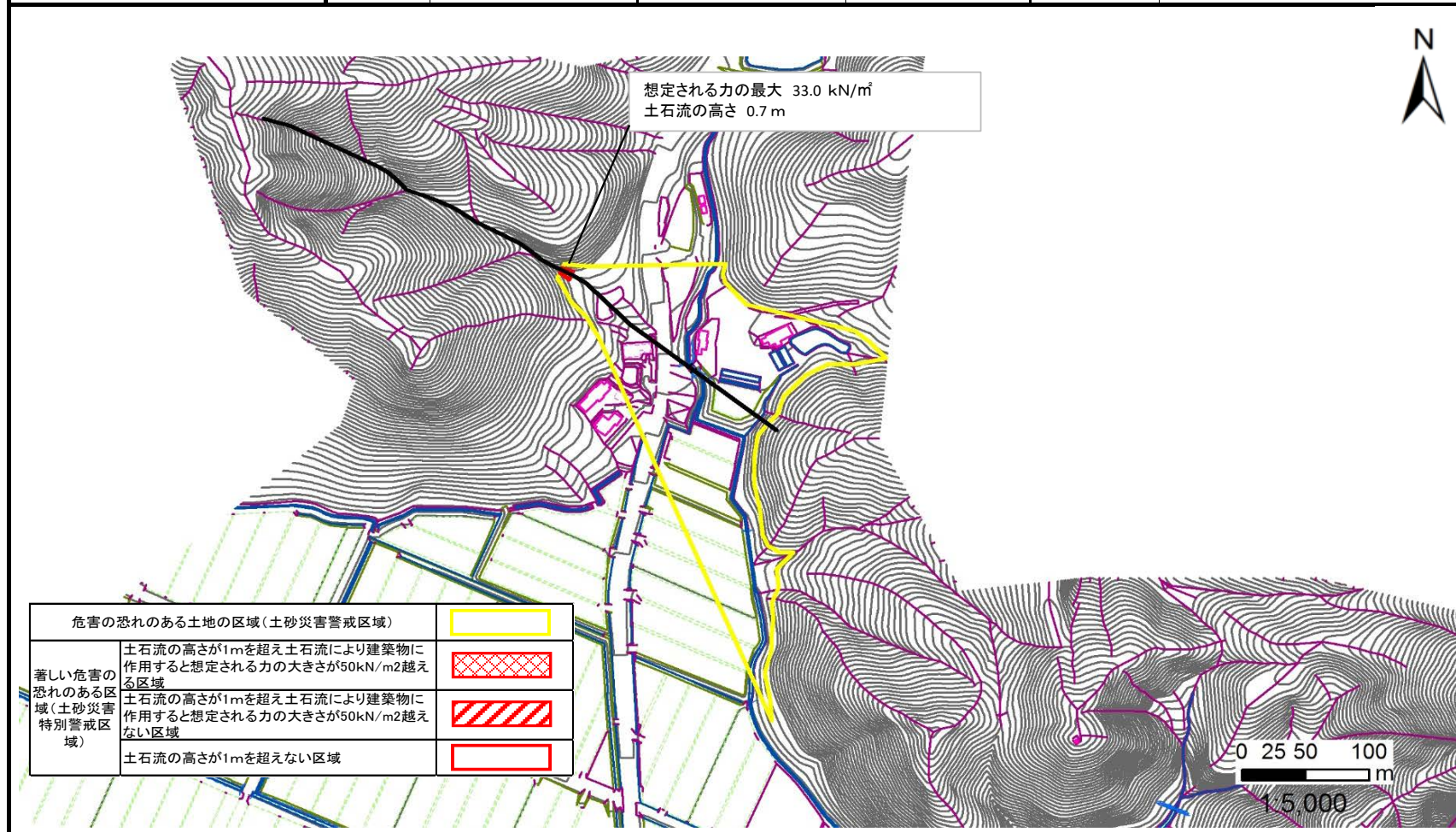
この地図は、国土地理院長の承認を得て、同院発行の電子地形図25,000及び電子地形図20万を複製したものである。(承認番号 平30情複、第1018号)

土砂災害警戒区域等の指定の告示に係る図書（その2）

告示番号	宮城県告示第842号
告示年月日	令和元年10月18日

調査年度	平成30年度
------	--------

溪流の位置	溪流番号	1-04-052	溪流名	原ノ沢	所在地	仙台市太白区秋保町長袋字湯ノ辺田、宇白澤口
-------	------	----------	-----	-----	-----	-----------------------

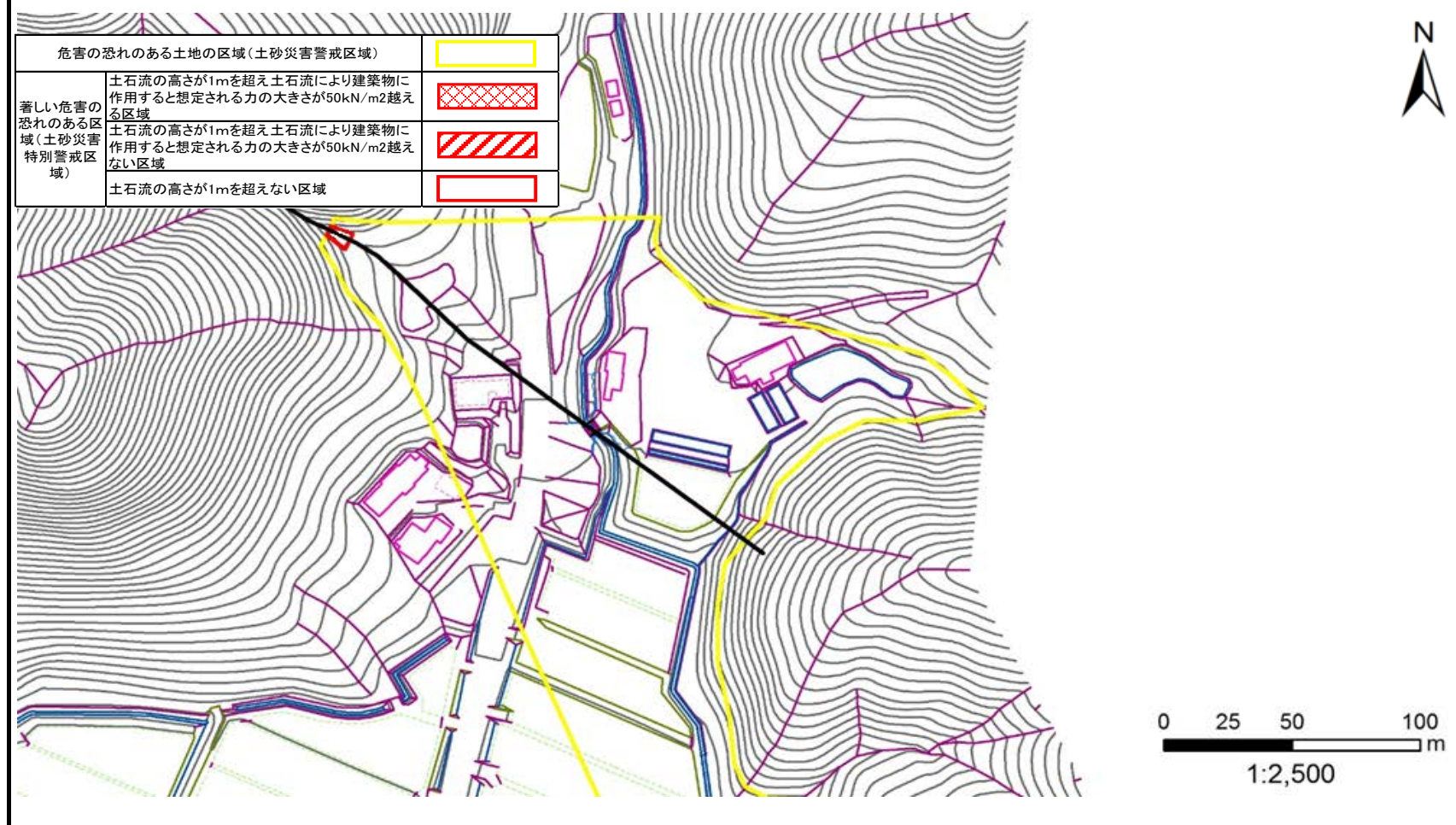


土砂災害警戒区域等の指定の告示に係る図書（その2）

告示番号	宮城県告示第842号
告示年月日	令和元年10月18日

調査年度	平成30年度
------	--------

溪流の位置	溪流番号	1-04-052	溪流名	原ノ沢	所在地	仙台市太白区秋保町長袋字湯ノ辺田、宇白澤口
-------	------	----------	-----	-----	-----	-----------------------



土砂災害警戒区域等の指定の告示に係る図書（その2）

告示番号	宮城県告示第842号
告示年月日	令和元年10月18日

調査年度	平成30年度
------	--------

溪流の位置	溪流番号	1-04-052	溪流名	原ノ沢	所在地	仙台市太白区秋保町長袋字湯ノ辺田、宇白澤口
-------	------	----------	-----	-----	-----	-----------------------

