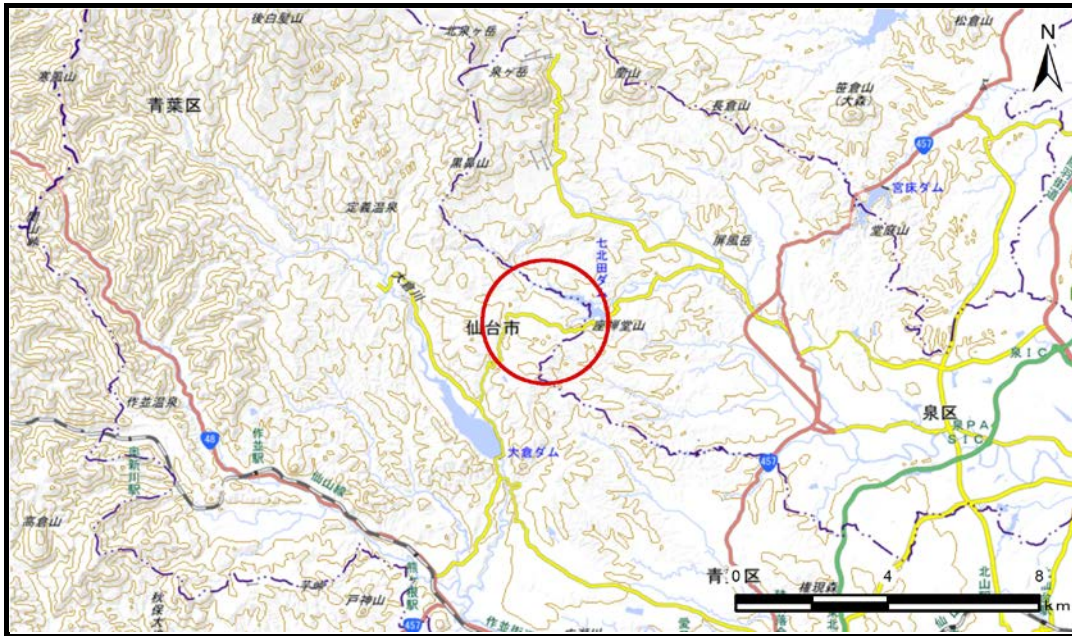


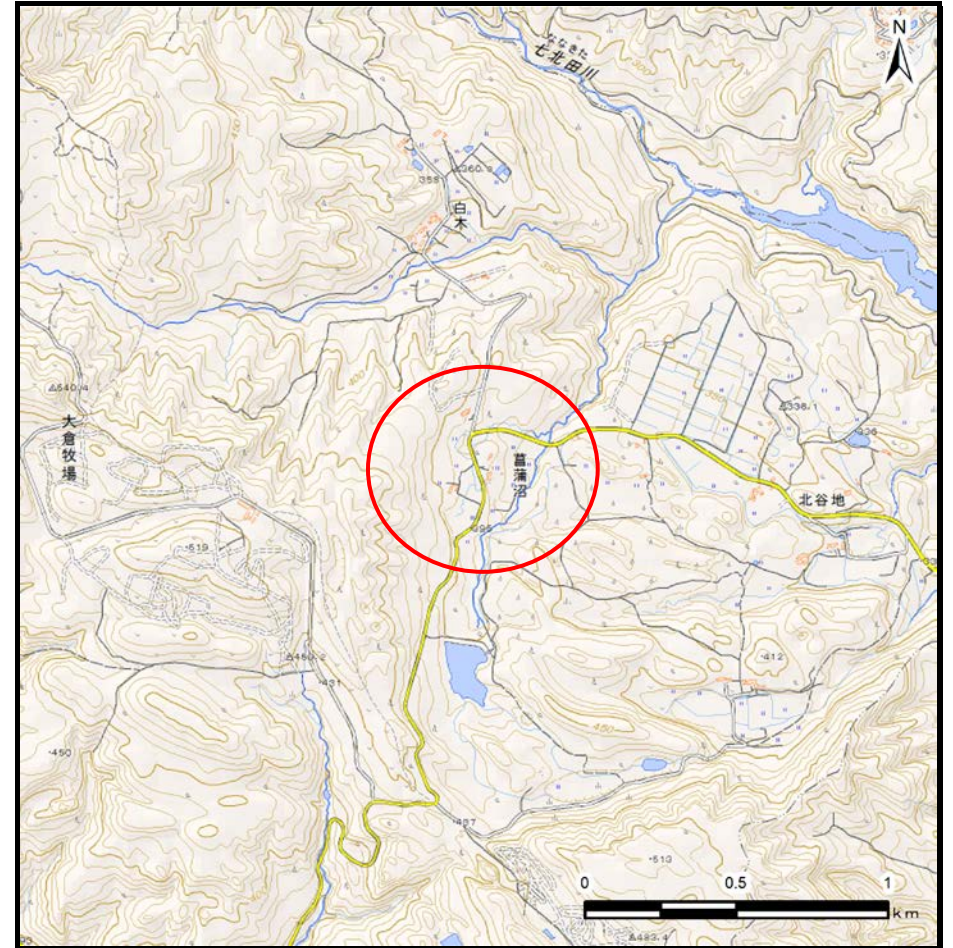
# 土砂災害警戒区域等の指定の告示に係る図書(その1)

告示番号	宮城県告示第326号
告示年月日	平成31年3月29日

自然現象の種類	地滑り
箇所番号	67
箇所名	菖蒲沼
所在地	仙台市青葉区大倉
調査機関	宮城県仙台土木事務所



位置図(S=1:200,000)

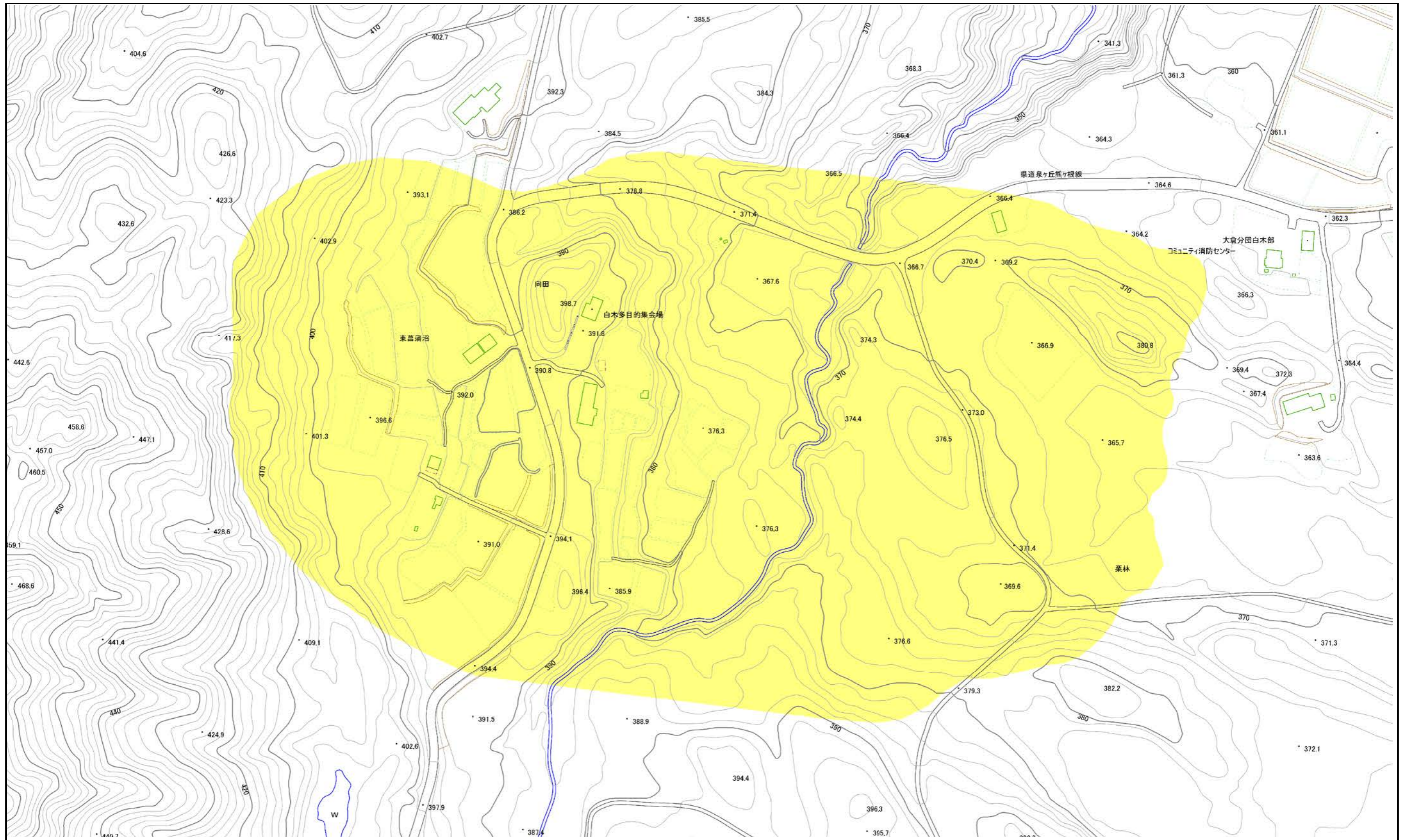


位置図(S=1:25,000)

宮城県

「この地図は、国土地理院長の承認を得て、同院発行の電子地形図(タイル)を複製したものである。(承認番号平30情複、第873号)」

# 土砂災害警戒区域等の指定の公示に係る図書(その2)



様式-2(地)  
土砂災害警戒区域・土砂災害特別警戒区域  
区域図

土砂災害防止法施行令  
第二条の基準に該当する区域  
(土砂災害警戒区域)  
土砂災害防止法施行令  
第三条の基準に該当する区域  
(土砂災害特別警戒区域)

縮尺  
1:2,500

自然現象  
の種類  
告示番号  
告示年月日

地滑り  
宮城県告示第326号  
平成31年3月29日

箇所番号  
067  
箇所名  
菖蒲沼

所在地  
仙台市青葉区大倉

