

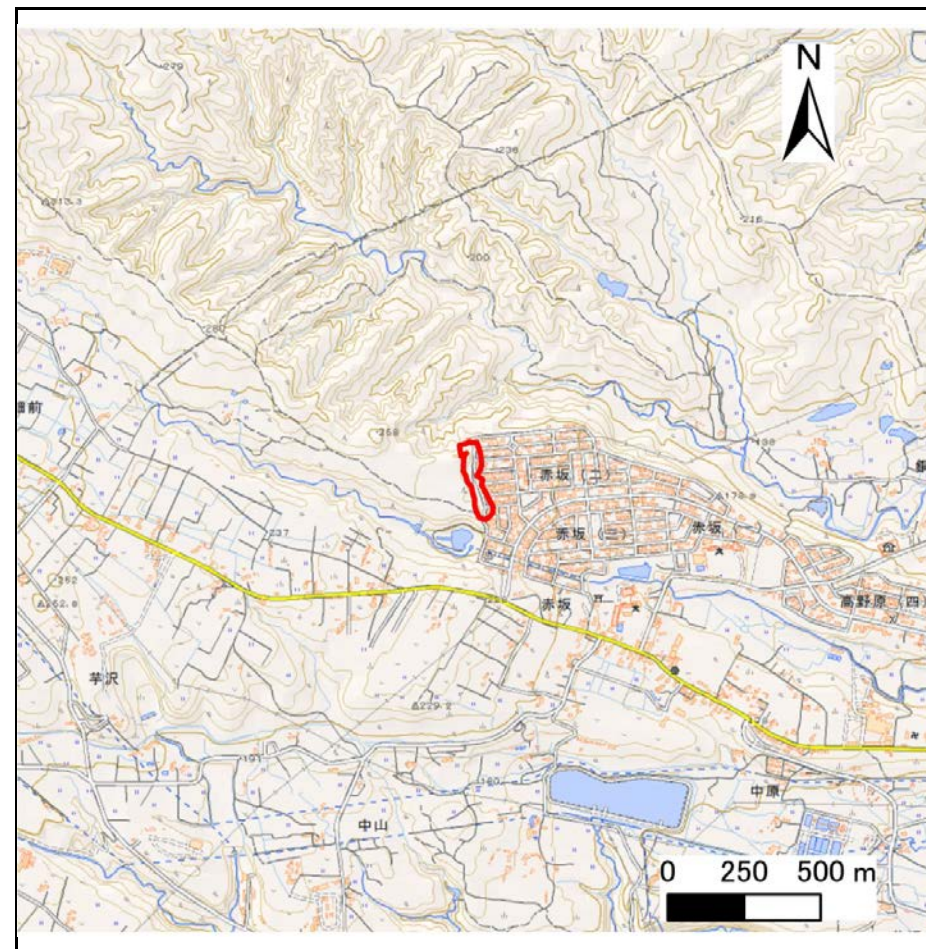
土砂災害警戒区域等の指定の告示に係る図書(その1)

告示番号	宮城県告示第325号
告示年月日	平成31年3月29日

自然現象の種類	急傾斜地の崩壊
箇所番号	I-人-0439
箇所名	赤坂二丁目
所在地	仙台市青葉区赤坂二丁目
調査機関	宮城県仙台土木事務所



位置図(S=1:200,000)



位置図(S=1:25,000)

宮城県

「この地図は、国土地理院長の承認を得て、同院発行の電子地形図(タイル)を複製したものである。(承認番号平30情複、第873号)」

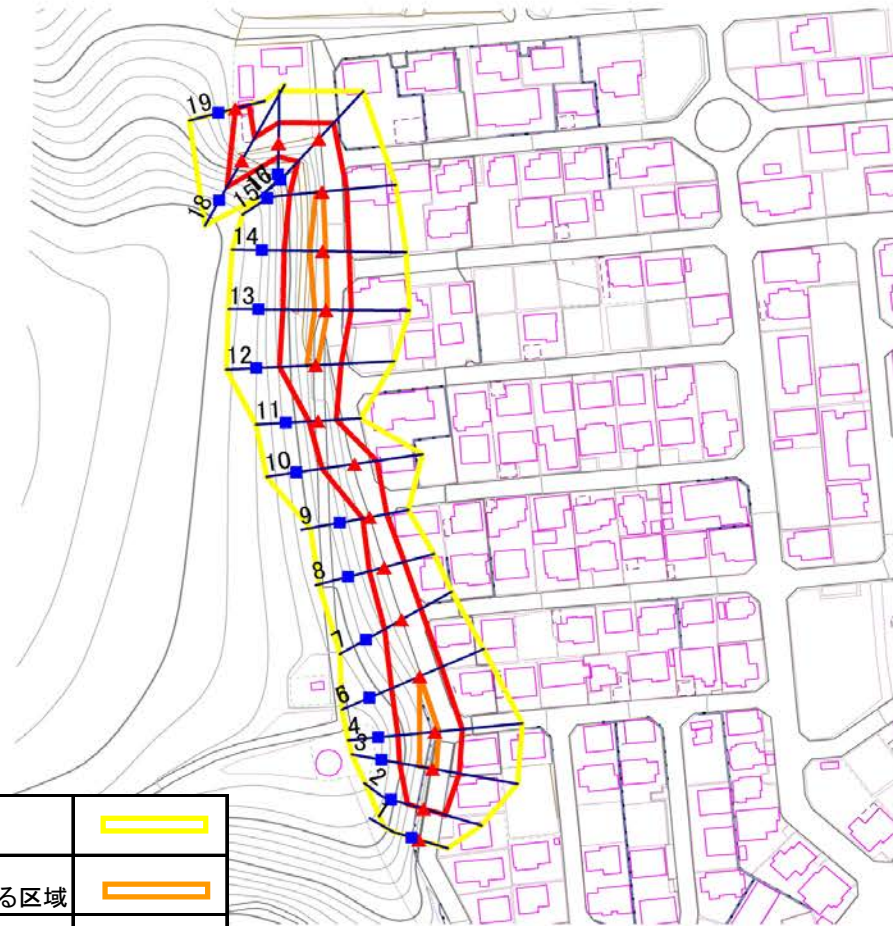
土砂災害警戒区域等の指定の告示に係る図書(その2)

告示番号	宮城県告示第325号
告示年月日	平成31年3月29日

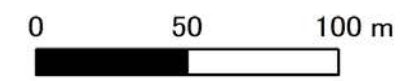
危害のおそれのある土地、著しい危害のおそれのある土地の設定図

調査年度	平成29年度
------	--------

急傾斜地の位置	箇所番号	I-人-0439	箇所名	赤坂二丁目	所在地	仙台市青葉区赤坂二丁目
---------	------	----------	-----	-------	-----	-------------



1:2,500



危害のおそれのある土地の区域(土砂災害警戒区域)		
著しい危害のおそれのある土地の区域(土砂災害特別警戒区域)	土石等の(移動)高さが1m以下の場合	
	土石等の移動による力が100kN/m ² を超える区域	
	土石等の堆積の高さが3mを越える区域	
それ以外の区域		

凡例		上端		横断測線
		下端		

土砂災害警戒区域等の指定の告示に係る図書(その3)

告示番号	宮城県告示第325号
告示年月日	平成31年3月29日

建築物に作用すると想定される衝撃に関する事項

急 傾 斜 地 の 位 置		箇所番号		I-人-0439		箇所名		赤坂二丁目		所在地		仙台市青葉区赤坂二丁目					
横断測線の区間	土石等の移動により建築物の地上部に作用すると想定される力				土石等の堆積により建築物の地上部に作用すると想定される力				横断測線の区間	土石等の移動により建築物の地上部に作用すると想定される力				土石等の堆積により建築物の地上部に作用すると想定される力			
	土石等の(移動)高さが1m以下の場合、土石等の移動による力が100kN/m ² を超える区域		それ以外の区域		土石等の堆積の高さが3mを超える区域		それ以外の区域			土石等の(移動)高さが1m以下の場合、土石等の移動による力が100kN/m ² を超える区域		それ以外の区域		土石等の堆積の高さが3mを超える区域		それ以外の区域	
	力の大きさのうち最大のもの (kN/m ²)	土石等の高さ (m)	力の大きさのうち最大のもの (kN/m ²)	土石等の高さ (m)	力の大きさのうち最大のもの (kN/m ²)	土石等の高さ (m)	力の大きさのうち最大のもの (kN/m ²)	土石等の高さ (m)		力の大きさのうち最大のもの (kN/m ²)	土石等の高さ (m)	力の大きさのうち最大のもの (kN/m ²)	土石等の高さ (m)	力の大きさのうち最大のもの (kN/m ²)	土石等の高さ (m)	力の大きさのうち最大のもの (kN/m ²)	土石等の高さ (m)
1 ~ 2	-	-	-	-	-	-	-	-	-	-	-	-	-	-	-	-	
2 ~ 3	-	-	100.00	1.00	-	-	9.33	1.85	-	-	-	-	-	-	-	-	
3 ~ 4	118.71	1.00	100.00	1.00	-	-	9.02	1.78	-	-	-	-	-	-	-	-	
4 ~ 5	118.71	1.00	100.00	1.00	-	-	10.22	2.02	-	-	-	-	-	-	-	-	
5 ~ 6	-	-	-	-	-	-	-	-	-	-	-	-	-	-	-	-	
6 ~ 7	-	-	100.00	1.00	-	-	10.22	2.02	-	-	-	-	-	-	-	-	
7 ~ 8	-	-	93.87	1.00	-	-	8.42	1.67	-	-	-	-	-	-	-	-	
8 ~ 9	-	-	86.53	1.00	-	-	8.31	1.64	-	-	-	-	-	-	-	-	
9 ~ 10	-	-	94.84	1.00	-	-	9.85	1.95	-	-	-	-	-	-	-	-	
10 ~ 11	-	-	94.84	1.00	-	-	9.85	1.95	-	-	-	-	-	-	-	-	
11 ~ 12	-	-	100.00	1.00	-	-	10.42	2.06	-	-	-	-	-	-	-	-	
12 ~ 13	109.15	1.00	100.00	1.00	-	-	10.42	2.06	-	-	-	-	-	-	-	-	
13 ~ 14	113.49	1.00	100.00	1.00	-	-	10.60	2.10	-	-	-	-	-	-	-	-	
14 ~ 15	113.49	1.00	100.00	1.00	-	-	10.60	2.10	-	-	-	-	-	-	-	-	
15 ~ 16	-	-	100.00	1.00	-	-	10.50	2.08	-	-	-	-	-	-	-	-	
16 ~ 17	-	-	93.50	1.00	-	-	9.84	1.95	-	-	-	-	-	-	-	-	
17 ~ 18	-	-	100.00	1.00	-	-	12.17	2.41	-	-	-	-	-	-	-	-	
18 ~ 19	-	-	100.00	1.00	-	-	12.17	2.41	-	-	-	-	-	-	-	-	