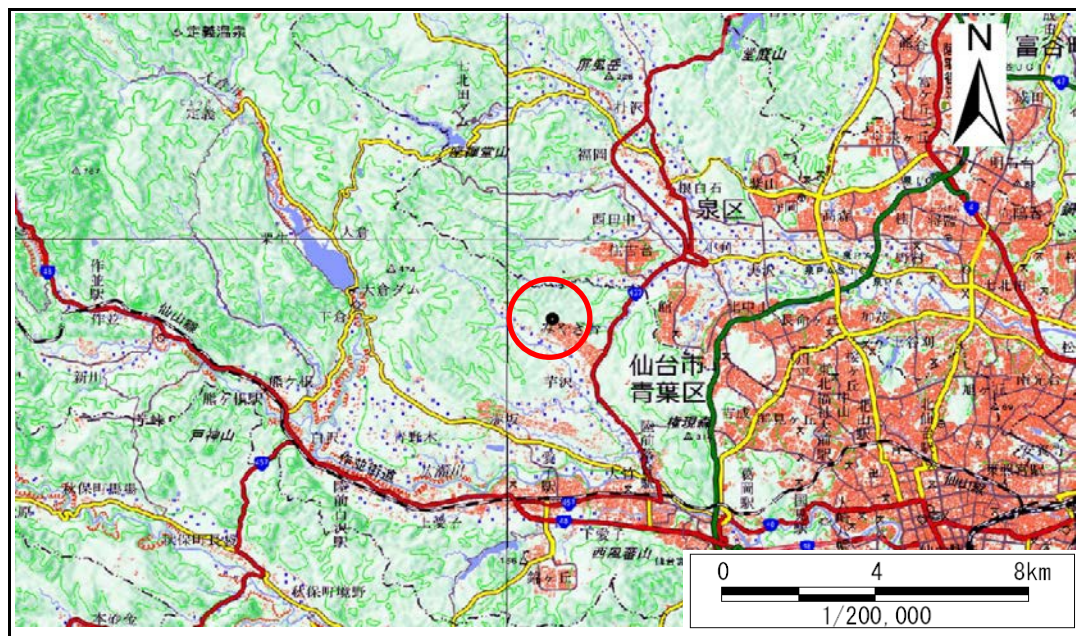


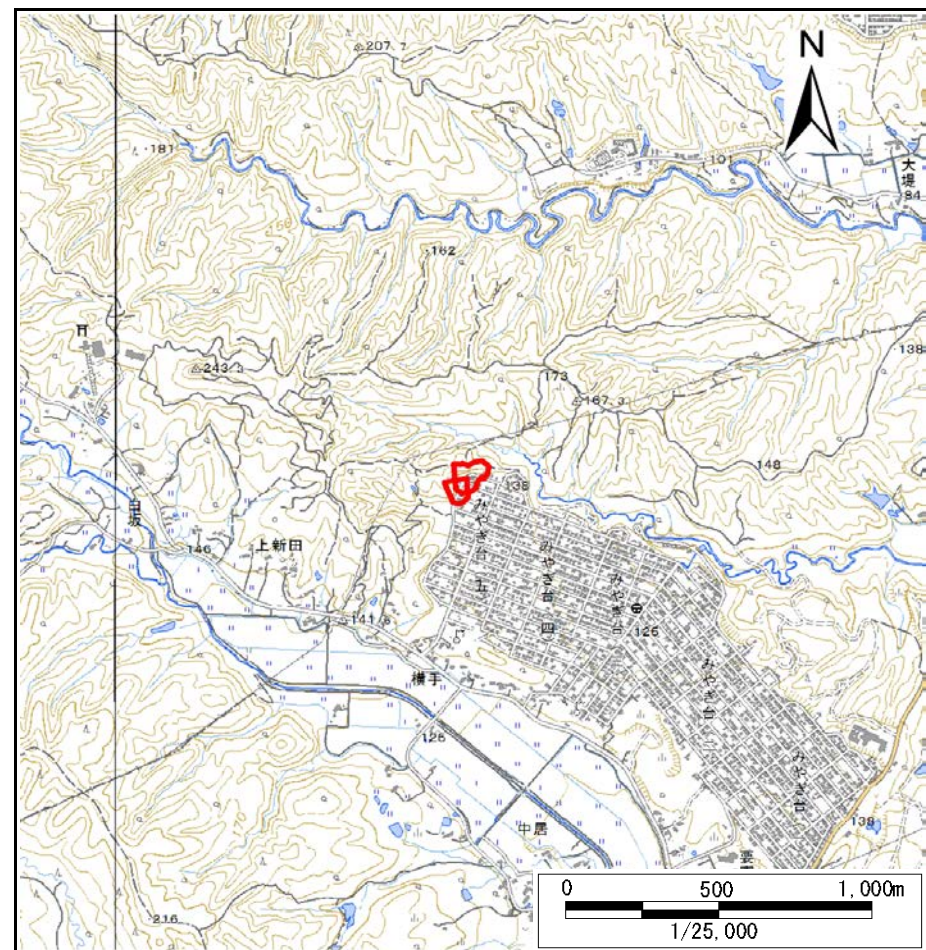
土砂災害警戒区域等の指定の告示に係る図書(その1)

告示番号	宮城県告示第325号
告示年月日	平成31年3月29日

自然現象の種類	急傾斜地の崩壊
箇所番号	I-人-0214
箇所名	みやぎ台の2
所在地	仙台市青葉区みやぎ台五丁目
調査機関	宮城県仙台土木事務所



位置図(S=1:200,000)



位置図(S=1:25,000)

宮城県

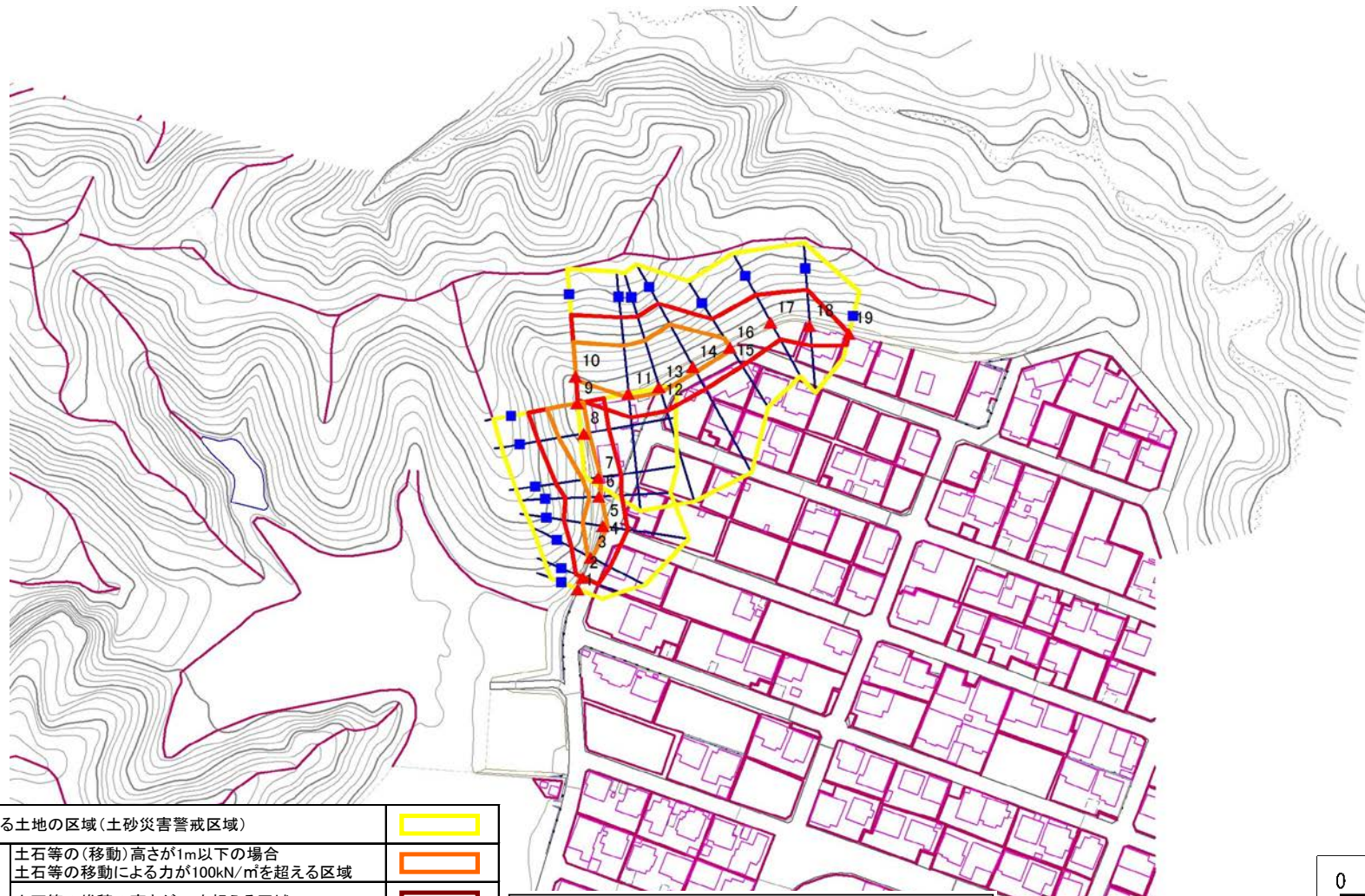
この地図は、国土地理院長の承認を得て、同院発行の数値地図20000(地図画像)及び電子地形図25000を複製したものである。(承認番号 平30東情複、第40号)

土砂災害警戒区域等の指定の告示に係る図書(その2)

告示番号	宮城県告示第325号
告示年月日	平成31年3月29日

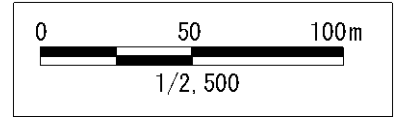
調査年度	平成29年度
------	--------

急傾斜地の位置	箇所番号	I-人-0214	箇所名	みやぎ台の2	所在地	仙台市青葉区みやぎ台五丁目
---------	------	----------	-----	--------	-----	---------------



危害のおそれのある土地の区域(土砂災害警戒区域)		
著しい危害のおそれのある土地の区域(土砂災害特別警戒区域)	土石等の(移動)高さが1m以下の場合 土石等の移動による力が100kN/mを超える区域	
	土石等の堆積の高さが3mを超える区域	
それ以外の区域		

凡例		上端		横断測線
		下端		



土砂災害警戒区域等の指定の告示に係る図書(その3)

告示番号	宮城県告示第325号
告示年月日	平成31年3月29日

急傾斜地の位置 | 箇所番号 | I-人-0214 | 箇所名 | みやぎ台の2 | 所在地 | 仙台市青葉区みやぎ台五丁目

横断測線の区間	土石等の移動により建築物の地上部に作用すると想定される力				土石等の堆積により建築物の地上部に作用すると想定される力				土石等の移動により建築物の地上部に作用すると想定される力				土石等の堆積により建築物の地上部に作用すると想定される力			
	土石等の(移動)高さが1m以下の場合、土石等の移動による力が100kN/m ² を超える区域		それ以外の区域		土石等の堆積の高さが3mを超える区域		それ以外の区域		土石等の(移動)高さが1m以下の場合、土石等の移動による力が100kN/m ² を超える区域		それ以外の区域		土石等の堆積の高さが3mを超える区域		それ以外の区域	
	力の大きさのうち最大のもの (kN/m ²)	土石等の高さ (m)	力の大きさのうち最大のもの (kN/m ²)	土石等の高さ (m)	力の大きさのうち最大のもの (kN/m ²)	土石等の高さ (m)	力の大きさのうち最大のもの (kN/m ²)	土石等の高さ (m)	力の大きさのうち最大のもの (kN/m ²)	土石等の高さ (m)	力の大きさのうち最大のもの (kN/m ²)	土石等の高さ (m)	力の大きさのうち最大のもの (kN/m ²)	土石等の高さ (m)	力の大きさのうち最大のもの (kN/m ²)	土石等の高さ (m)
1 ~ 2	-	-	-	-	-	-	-	-	-	-	-	-	-	-	-	-
2 ~ 3	-	-	100.00	1.00	-	-	9.10	1.80	-	-	-	-	-	-	-	-
3 ~ 4	125.59	1.00	100.00	1.00	-	-	11.76	2.33	-	-	-	-	-	-	-	-
4 ~ 5	125.70	1.00	100.00	1.00	-	-	11.76	2.33	-	-	-	-	-	-	-	-
5 ~ 6	125.70	1.00	100.00	1.00	-	-	11.75	2.33	-	-	-	-	-	-	-	-
6 ~ 7	114.31	1.00	100.00	1.00	-	-	10.87	2.15	-	-	-	-	-	-	-	-
7 ~ 8	127.63	1.00	100.00	1.00	-	-	11.48	2.27	-	-	-	-	-	-	-	-
8 ~ 9	133.49	1.00	100.00	1.00	-	-	11.68	2.31	-	-	-	-	-	-	-	-
10 ~ 11	127.66	1.00	100.00	1.00	-	-	12.46	2.47	-	-	-	-	-	-	-	-
11 ~ 12	131.93	1.00	100.00	1.00	-	-	12.62	2.50	-	-	-	-	-	-	-	-
12 ~ 13	131.93	1.00	100.00	1.00	-	-	12.62	2.50	-	-	-	-	-	-	-	-
13 ~ 14	135.22	1.00	100.00	1.00	-	-	12.83	2.54	-	-	-	-	-	-	-	-
14 ~ 15	112.73	1.00	100.00	1.00	-	-	10.48	2.07	-	-	-	-	-	-	-	-
15 ~ 16	112.73	1.00	100.00	1.00	-	-	10.48	2.07	-	-	-	-	-	-	-	-
16 ~ 17	112.73	1.00	100.00	1.00	-	-	10.48	2.07	-	-	-	-	-	-	-	-
17 ~ 18	-	-	100.00	1.00	-	-	9.87	1.95	-	-	-	-	-	-	-	-
18 ~ 19	-	-	100.00	1.00	-	-	9.87	1.95	-	-	-	-	-	-	-	-