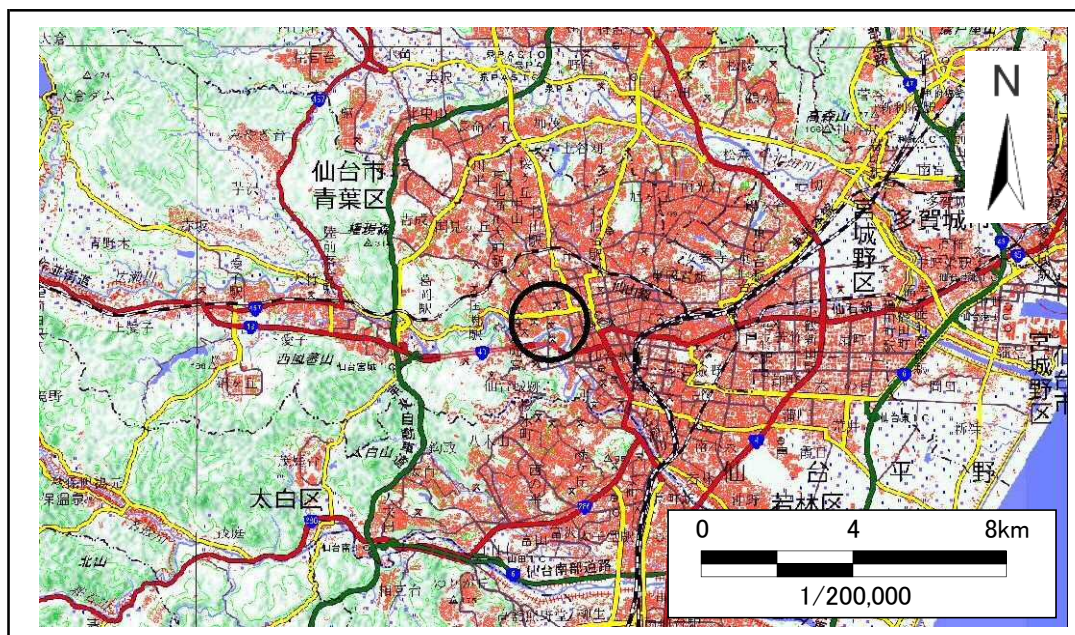


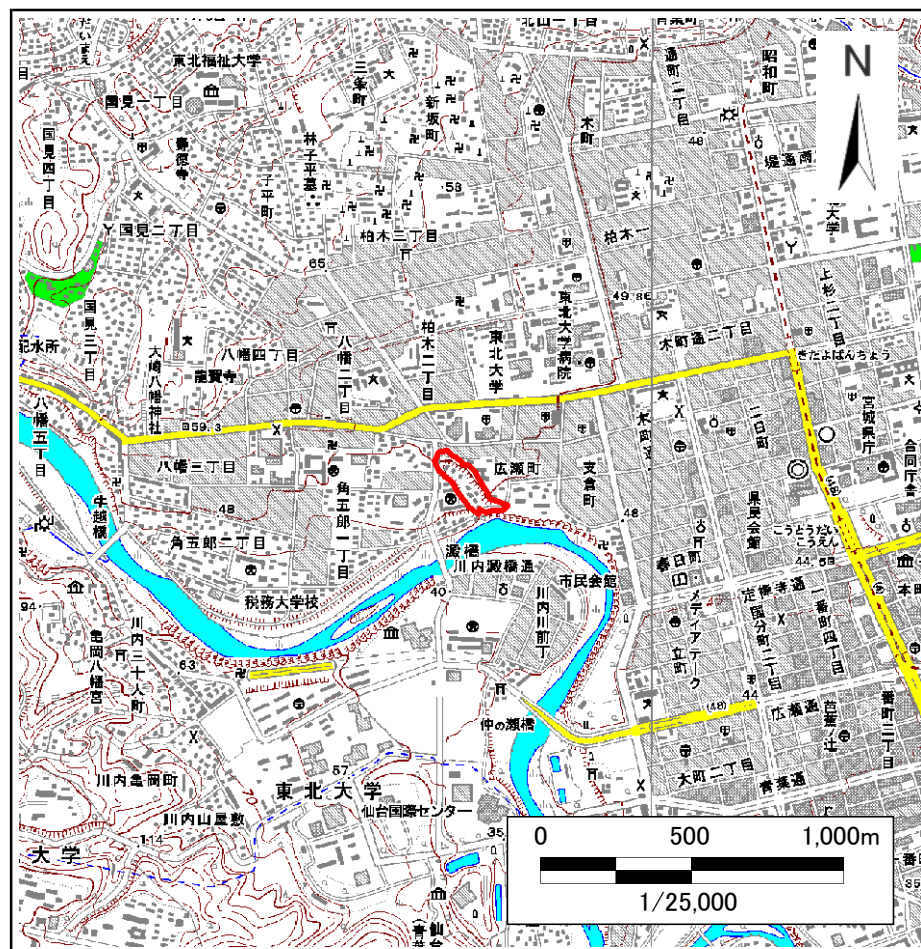
土砂災害警戒区域等の指定の告示に係る図書(その1)

| | |
|-------|------------|
| 告示番号 | 宮城県告示第325号 |
| 告示年月日 | 平成31年3月29日 |

| | |
|---------|----------------------|
| 自然現象の種類 | 急傾斜地の崩壊 |
| 箇所番号 | I-自-0261(1311000261) |
| 箇所名 | 広瀬の2 |
| 所在地 | 仙台市青葉区広瀬町 |
| 調査機関 | 宮城県仙台土木事務所 |



概況図(S=1:200,000)



位置図(S=1:25,000)

この地図は、国土地理院長の承認を得て、同院発行の電子地形図(タイル)を複製したものである。(承認番号 平30情複、第874号)

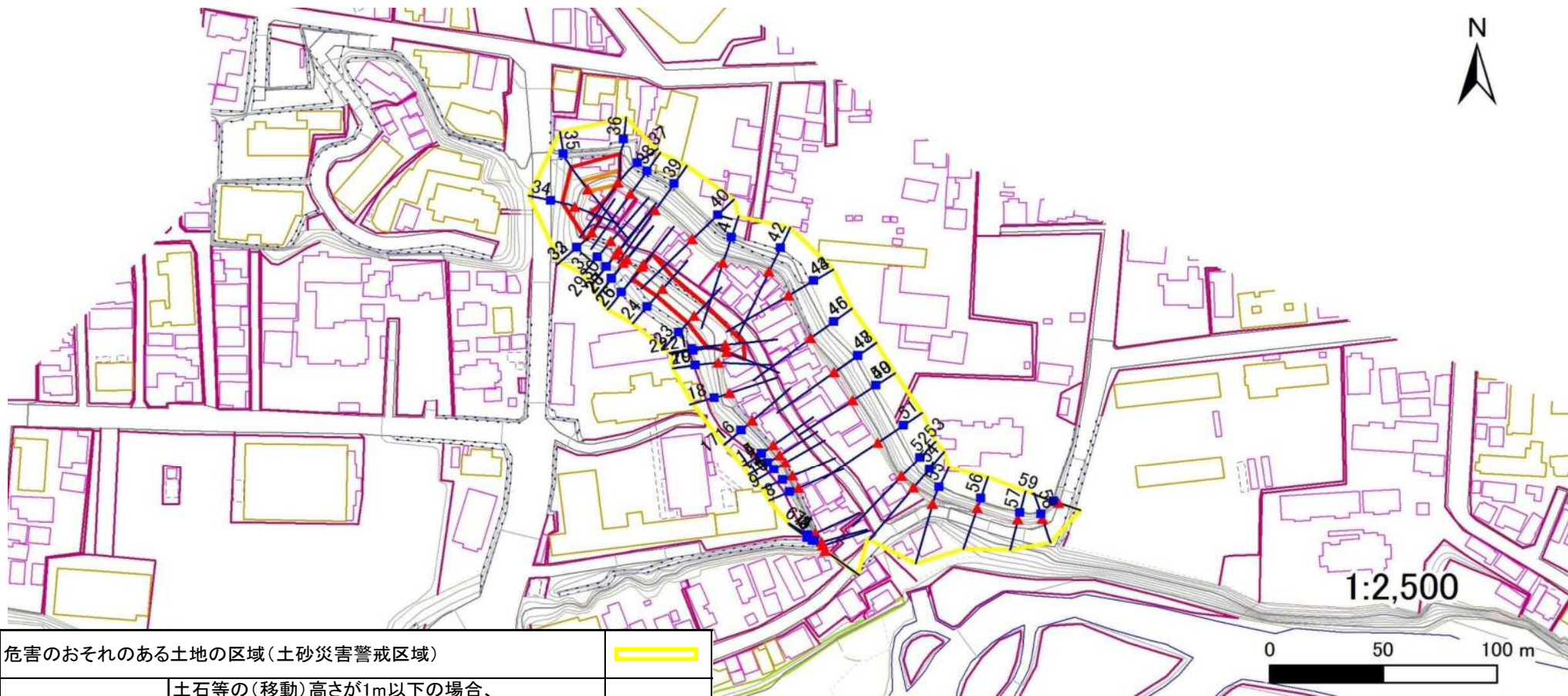
土砂災害警戒区域等の指定の告示に係る図書(その2)

| | |
|-------|------------|
| 告示番号 | 宮城県告示第325号 |
| 告示年月日 | 平成31年3月29日 |

危害のおそれのある土地、著しい危害のおそれのある土地の設定図

調査年度 平成29年度

| | | | | | | |
|---------|------|----------------------|-----|------|-----|-----------|
| 急傾斜地の位置 | 箇所番号 | I-自-0261(1311000261) | 箇所名 | 広瀬の2 | 所在地 | 仙台市青葉区広瀬町 |
|---------|------|----------------------|-----|------|-----|-----------|



| | | |
|-------------------------------|--|--|
| 危害のおそれのある土地の区域(土砂災害警戒区域) | | |
| 著しい危害のおそれのある土地の区域(土砂災害特別警戒区域) | 土石等の(移動)高さが1m以下の場合、 土石等の移動による力が 100kN/m^2 を越える区域 | |
| | 土石等の堆積の高さが3mを越える区域 | |
| | それ以外の区域 | |

| | | | | |
|----|--|----|--|------|
| 凡例 | | 上端 | | 横断測線 |
| | | 下端 | | |

土砂災害警戒区域等の指定の告示に係る図書(その3)

建築物に作用すると想定される衝撃に関する事項

| | |
|-------|------------|
| 告示番号 | 宮城県告示第325号 |
| 告示年月日 | 平成31年3月29日 |

| | | | | | | |
|---------|------|----------------------|-----|------|-----|-----------|
| 急傾斜地の位置 | 箇所番号 | I-自-0261(1311000261) | 箇所名 | 広瀬の2 | 所在地 | 仙台市青葉区広瀬町 |
|---------|------|----------------------|-----|------|-----|-----------|

| 横断側線の区間 | 土石等の移動により建築物の地上部に作用すると想定される力 | | | | 土石等の堆積により建築物の地上部に作用すると想定される力 | | | | 横断側線の区間 | 土石等の移動により建築物の地上部に作用すると想定される力 | | | | 土石等の堆積により建築物の地上部に作用すると想定される力 | | | |
|---------|---|---------------|---------------------------------------|---------------|---------------------------------------|---------------|---------------------------------------|---------------|---------|---|---------------|---------------------------------------|---------------|---------------------------------------|---------------|---------------------------------------|---------------|
| | 土石等の(移動)高さが1m以下の場合、土石等の移動による力が100kN/m ² を超える区域 | | それ以外の区域 | | 土石等の堆積の高さが3mを超える区域 | | それ以外の区域 | | | 土石等の(移動)高さが1m以下の場合、土石等の移動による力が100kN/m ² を超える区域 | | それ以外の区域 | | 土石等の堆積の高さが3mを超える区域 | | それ以外の区域 | |
| | 力の大きさのうち最大のもの (Kn/m ²) | 土石等の高さ (m) | 力の大きさのうち最大のもの (Kn/m ²) | 土石等の高さ (m) | 力の大きさのうち最大のもの (Kn/m ²) | 土石等の高さ (m) | 力の大きさのうち最大のもの (Kn/m ²) | 土石等の高さ (m) | | 力の大きさのうち最大のもの (Kn/m ²) | 土石等の高さ (m) | 力の大きさのうち最大のもの (Kn/m ²) | 土石等の高さ (m) | 力の大きさのうち最大のもの (Kn/m ²) | 土石等の高さ (m) | 力の大きさのうち最大のもの (Kn/m ²) | 土石等の高さ (m) |
| 1 ~ 2 | - | - | - | - | - | - | - | - | - | 40 ~ 41 | - | - | - | - | - | - | |
| 2 ~ 3 | - | - | - | - | - | - | - | - | - | 41 ~ 42 | - | - | - | - | - | - | |
| 3 ~ 4 | - | - | - | - | - | - | - | - | - | 42 ~ 43 | - | - | - | - | - | - | |
| 4 ~ 5 | - | - | - | - | - | - | - | - | - | 43 ~ 44 | - | - | - | - | - | - | |
| 5 ~ 6 | - | - | - | - | - | - | - | - | - | 44 ~ 45 | - | - | - | - | - | - | |
| 6 ~ 7 | - | - | - | - | - | - | - | - | - | 45 ~ 46 | - | - | - | - | - | - | |
| 7 ~ 8 | - | - | - | - | - | - | - | - | - | 46 ~ 47 | - | - | - | - | - | - | |
| 8 ~ 9 | - | - | - | - | - | - | - | - | - | 47 ~ 48 | - | - | - | - | - | - | |
| 9 ~ 10 | - | - | - | - | - | - | - | - | - | 48 ~ 49 | - | - | - | - | - | - | |
| 10 ~ 11 | - | - | - | - | - | - | - | - | - | 49 ~ 50 | - | - | - | - | - | - | |
| 11 ~ 12 | - | - | - | - | - | - | - | - | - | 50 ~ 51 | - | - | - | - | - | - | |
| 12 ~ 13 | - | - | - | - | - | - | - | - | - | 51 ~ 52 | - | - | - | - | - | - | |
| 13 ~ 14 | - | - | - | - | - | - | - | - | - | 52 ~ 53 | - | - | - | - | - | - | |
| 14 ~ 15 | - | - | - | - | - | - | - | - | - | 53 ~ 54 | - | - | - | - | - | - | |
| 15 ~ 16 | - | - | - | - | - | - | - | - | - | 54 ~ 55 | - | - | - | - | - | - | |
| 16 ~ 17 | - | - | - | - | - | - | - | - | - | 55 ~ 56 | - | - | - | - | - | - | |
| 17 ~ 18 | - | - | - | - | - | - | - | - | - | 56 ~ 57 | - | - | - | - | - | - | |
| 18 ~ 19 | - | - | - | - | - | - | - | - | - | 57 ~ 58 | - | - | - | - | - | - | |
| 19 ~ 20 | - | - | - | - | - | - | - | - | - | 58 ~ 59 | - | - | - | - | - | - | |
| 20 ~ 21 | - | - | - | - | - | - | - | - | - | ~ | | | | | | | |
| 21 ~ 22 | 109.7 | 1.0 | 100.0 | 1.0 | - | - | 11.4 | 2.3 | ~ | | | | | | | | |
| 22 ~ 23 | - | - | 100.0 | 1.0 | - | - | 11.1 | 2.2 | ~ | | | | | | | | |
| 23 ~ 24 | - | - | 87.9 | 1.0 | - | - | 9.2 | 1.9 | ~ | | | | | | | | |
| 24 ~ 25 | - | - | 92.8 | 1.0 | - | - | 8.9 | 1.8 | ~ | | | | | | | | |
| 25 ~ 26 | - | - | - | - | - | - | - | - | ~ | | | | | | | | |
| 26 ~ 27 | - | - | - | - | - | - | - | - | ~ | | | | | | | | |
| 27 ~ 28 | - | - | - | - | - | - | - | - | ~ | | | | | | | | |
| 28 ~ 29 | - | - | - | - | - | - | - | - | ~ | | | | | | | | |
| 29 ~ 30 | - | - | - | - | - | - | - | - | ~ | | | | | | | | |
| 30 ~ 31 | - | - | - | - | - | - | - | - | ~ | | | | | | | | |
| 31 ~ 32 | - | - | - | - | - | - | - | - | ~ | | | | | | | | |
| 32 ~ 33 | - | - | - | - | - | - | - | - | ~ | | | | | | | | |
| 33 ~ 34 | - | - | 95.5 | 1.0 | - | - | 12.2 | 2.5 | ~ | | | | | | | | |
| 34 ~ 35 | - | - | 100.0 | 1.0 | - | - | 12.2 | 2.5 | ~ | | | | | | | | |
| 35 ~ 36 | 118.7 | 1.0 | 100.0 | 1.0 | - | - | 10.9 | 2.2 | ~ | | | | | | | | |
| 36 ~ 37 | - | - | - | - | - | - | - | - | ~ | | | | | | | | |
| 37 ~ 38 | - | - | - | - | - | - | - | - | ~ | | | | | | | | |
| 38 ~ 39 | - | - | - | - | - | - | - | - | ~ | | | | | | | | |
| 39 ~ 40 | - | - | - | - | - | - | - | - | ~ | | | | | | | | |