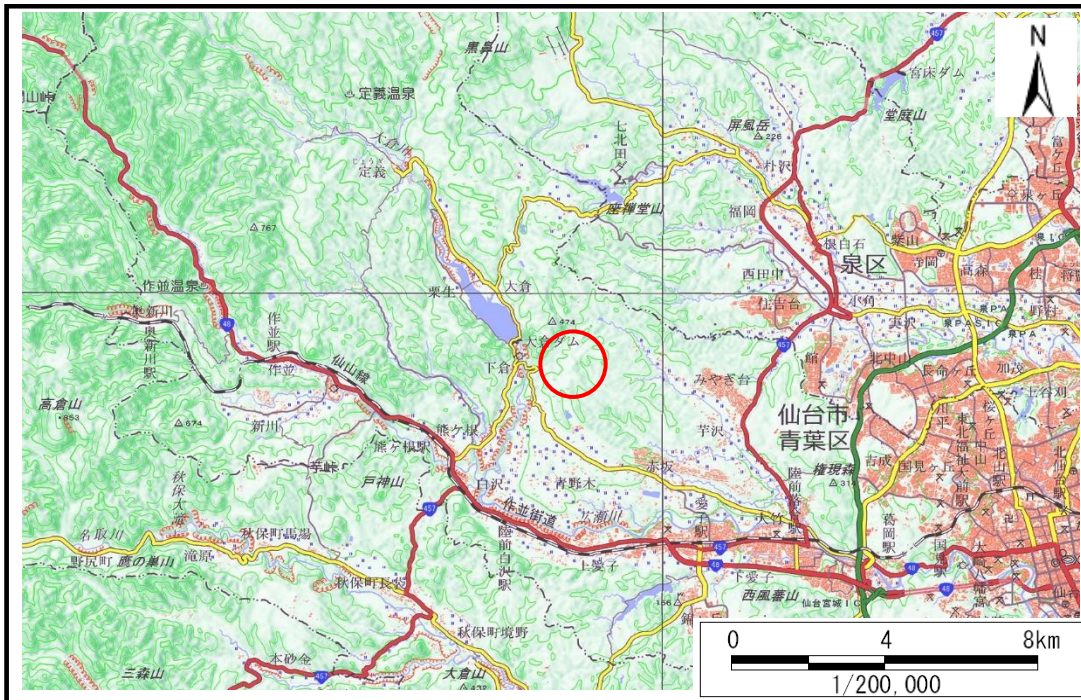


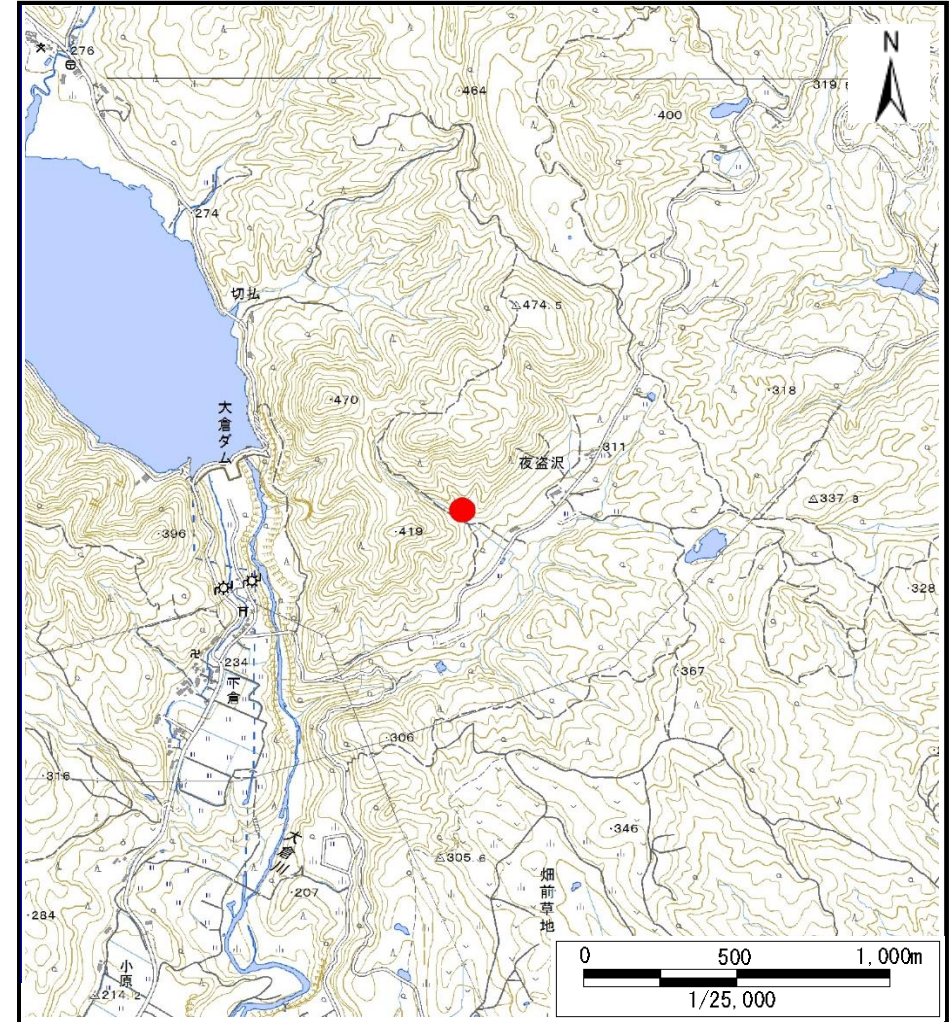
# 土砂災害警戒区域等の指定の告示に係る図書(その1)

|       |            |
|-------|------------|
| 告示番号  | 宮城県告示第325号 |
| 告示年月日 | 平成31年3月29日 |

|         |              |
|---------|--------------|
| 自然現象の種類 | 土石流          |
| 溪流番号    | 1-01-122-2   |
| 水系名     | 名取川          |
| 河川名     | 大倉川          |
| 溪流名     | 夜盗沢-2        |
| 所在地     | 仙台市青葉区大倉字夜盗沢 |
| 調査機関    | 宮城県仙台土木事務所   |



位置図(S=1:200,000)



位置図(S=1:25,000)

この地図は、国土地理院長の承認を得て、同院発行の数値地図20000(地図画像)及び電子地形図2500を複製したものである。(承認番号 平30東情複、第40号)



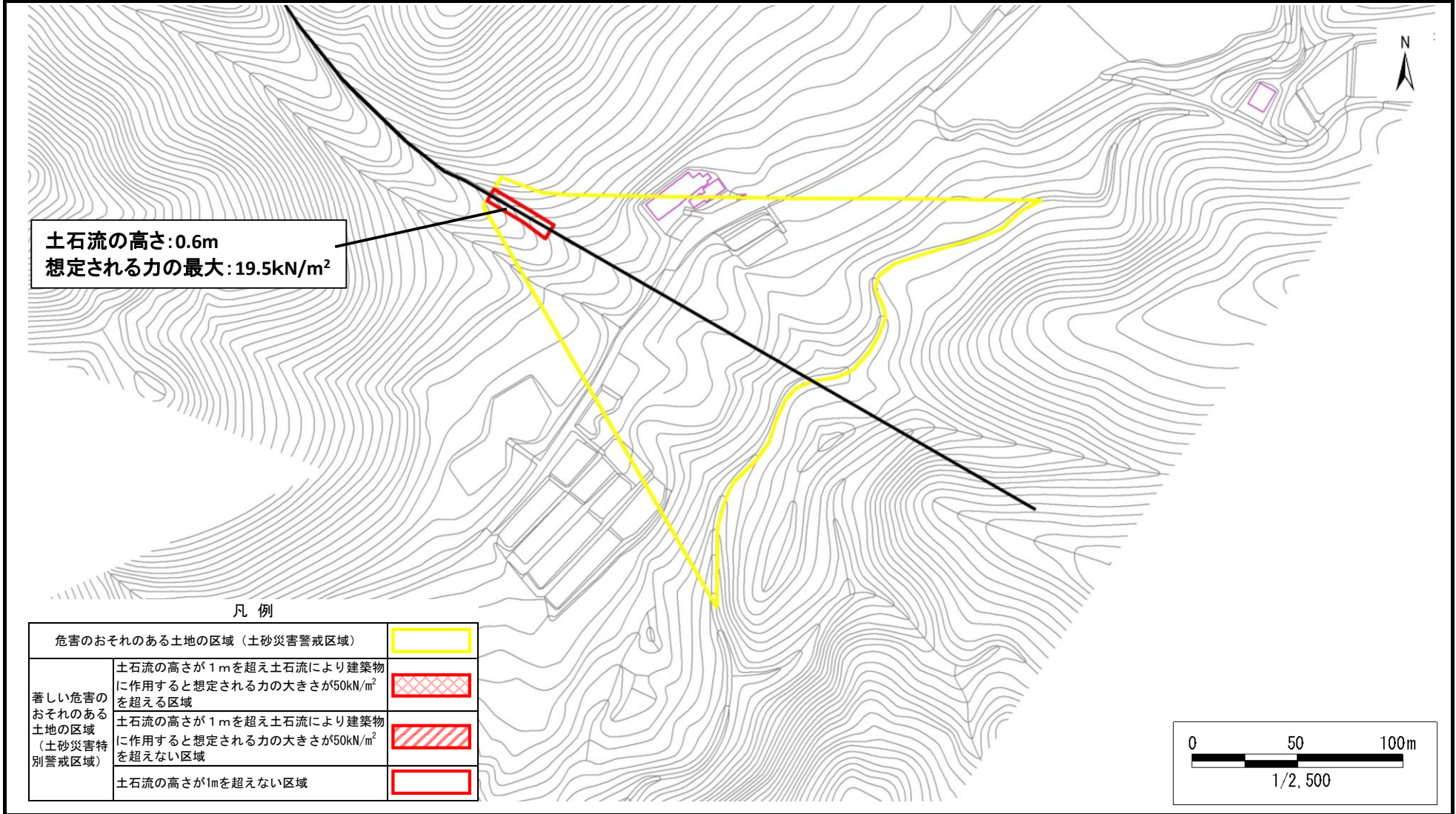
# 土砂災害警戒区域等の指定の告示に係る図書（その2）

|       |            |
|-------|------------|
| 告示番号  | 宮城県告示第325号 |
| 告示年月日 | 平成31年3月29日 |

危害のおそれのある土地、著しい危害のおそれのある土地の設定図

|      |        |
|------|--------|
| 調査年度 | 平成29年度 |
|------|--------|

|       |      |            |     |       |     |              |
|-------|------|------------|-----|-------|-----|--------------|
| 溪流の位置 | 溪流番号 | 1-01-122-2 | 溪流名 | 夜盗沢-2 | 所在地 | 仙台市青葉区大倉字夜盗沢 |
|-------|------|------------|-----|-------|-----|--------------|



凡例

|                               |   |  |
|-------------------------------|---|--|
| 危害のおそれのある土地の区域（土砂災害警戒区域）      |   |  |
| 著しい危害のおそれのある土地の区域（土砂災害特別警戒区域） | 土石流の高さが1mを超え土石流により建築物に作用すると想定される力の大きさが50kN/m <sup>2</sup> を超える区域  |  |
|                               | 土石流の高さが1mを超え土石流により建築物に作用すると想定される力の大きさが50kN/m <sup>2</sup> を超えない区域 |  |
|                               | 土石流の高さが1mを超えない区域  |  |

