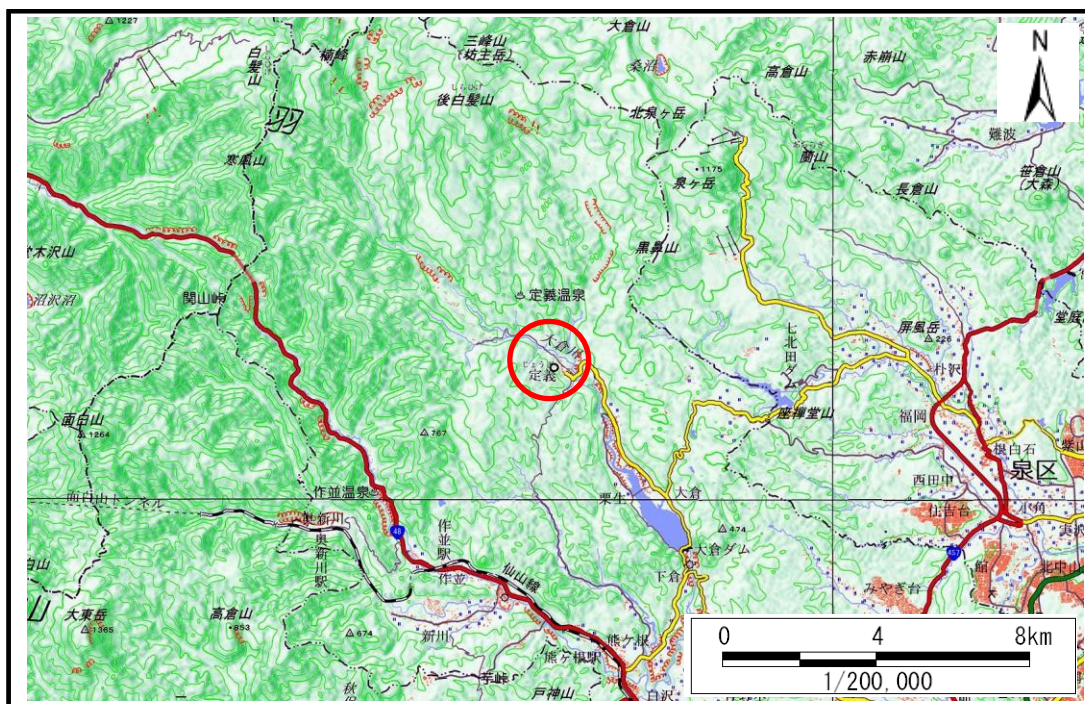


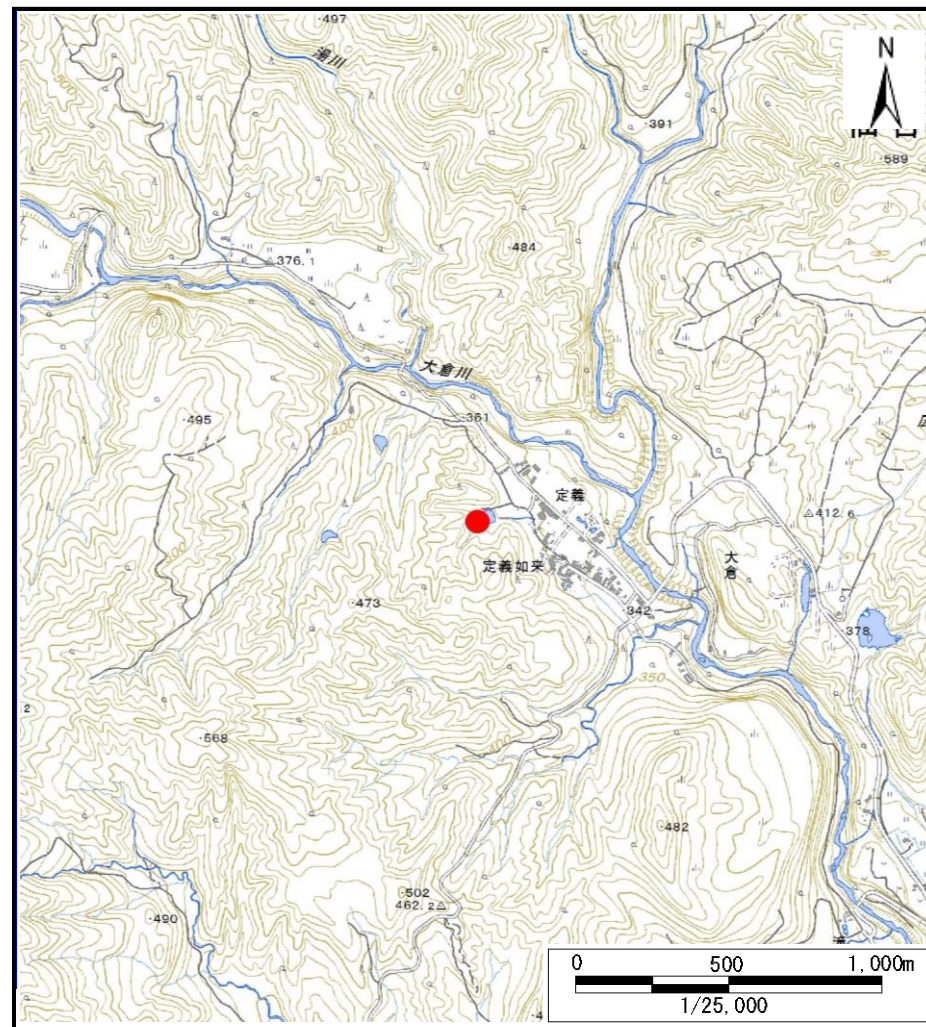
土砂災害警戒区域等の指定の告示に係る図書(その1)

告示番号	宮城県告示第325号
告示年月日	平成31年3月29日

自然現象の種類	土石流
溪流番号	1-01-100
水系名	名取川
河川名	大倉川
溪流名	赤坂沢
所在地	仙台市青葉区大倉字赤坂、字堤沢、字上下山神、字久保
調査機関	宮城県仙台土木事務所



位置図(S=1:200,000)



位置図(S=1:25,000)

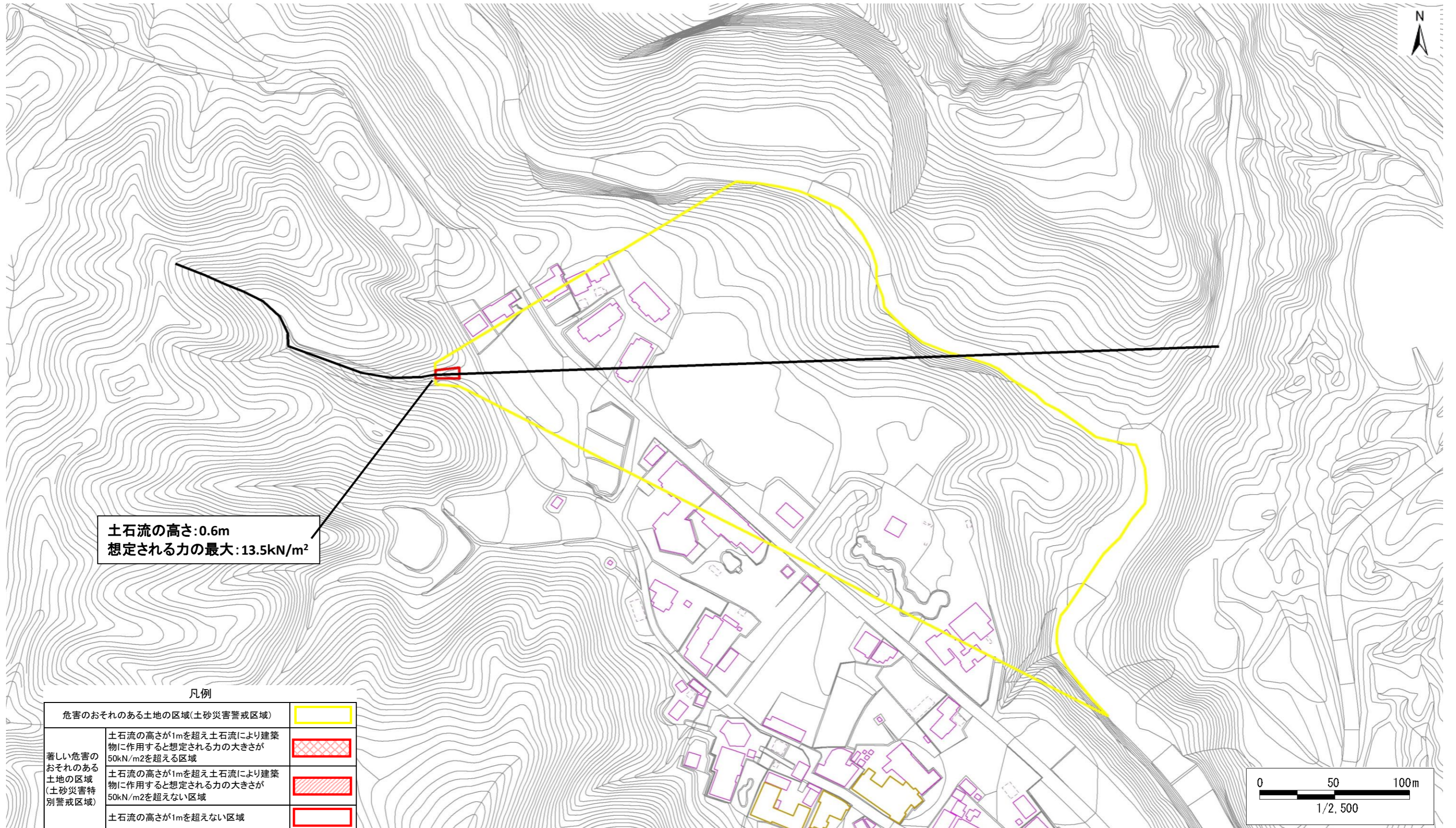
この地図は、国土地理院長の承認を得て、同院発行の数値地図20000(地図画像)及び電子地形図25000を複製したものである。(承認番号 平30東情複、第40号)

土砂災害警戒区域等の指定の告示に係る図書(その2)

告示番号	宮城県告示第325号
告示年月日	平成31年3月29日

調査年度	平成29年度
------	--------

溪流の位置	溪流番号	1-01-100	溪流名	赤坂沢	所在地	仙台市青葉区大倉字赤坂、字堤沢、字上下山神、字久保
-------	------	----------	-----	-----	-----	---------------------------



土石流の高さ:0.6m
想定される力の最大:13.5kN/m²

凡例

危害のおそれのある土地の区域(土砂災害警戒区域)		
著しい危害のおそれのある土地の区域(土砂災害特別警戒区域)	土石流の高さが1mを超え土石流により建築物に作用すると想定される力の大きさが50kN/m ² を超える区域	
	土石流の高さが1mを超え土石流により建築物に作用すると想定される力の大きさが50kN/m ² を超えない区域	
	土石流の高さが1mを超えない区域	

