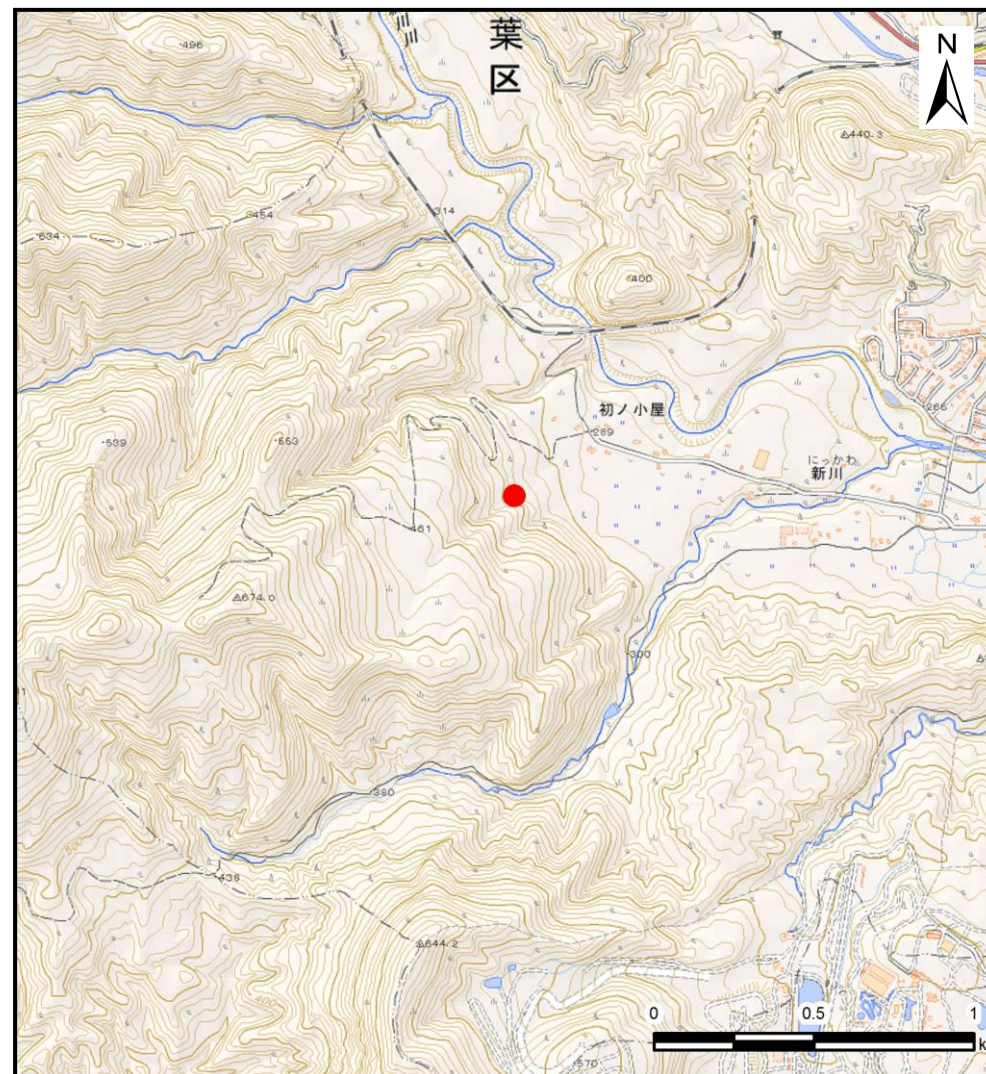


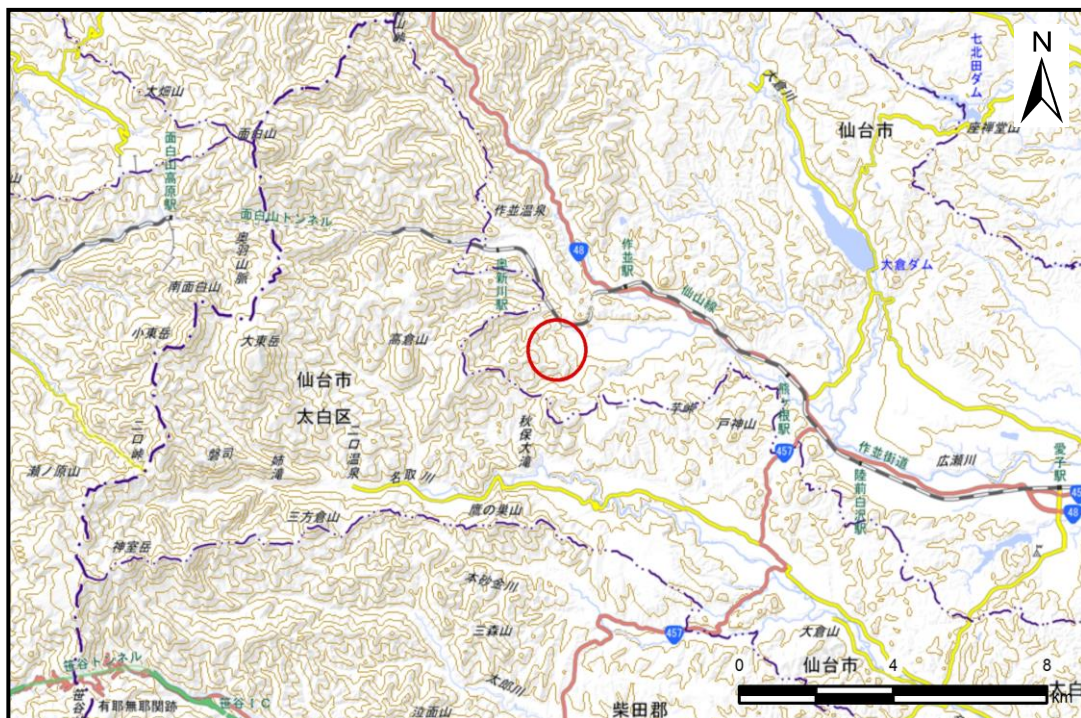
# 土砂災害警戒区域等の指定の告示に係る図書(その1)

告示番号	宮城県告示第325号
告示年月日	平成31年3月29日

自然現象の種類	土石流
溪流番号	1-01-052
水系名	名取川
河川名	新川
溪流名	上山際沢
所在地	仙台市青葉区新川字清水頭
調査機関	宮城県仙台土木事務所



位置図(S=1:25,000)



位置図(S=1:200,000)

「この地図は、国土地理院長の承認を得て、同院発行の電子地形図(タイル)を複製したものである。(承認番号平30情複、第873号)」



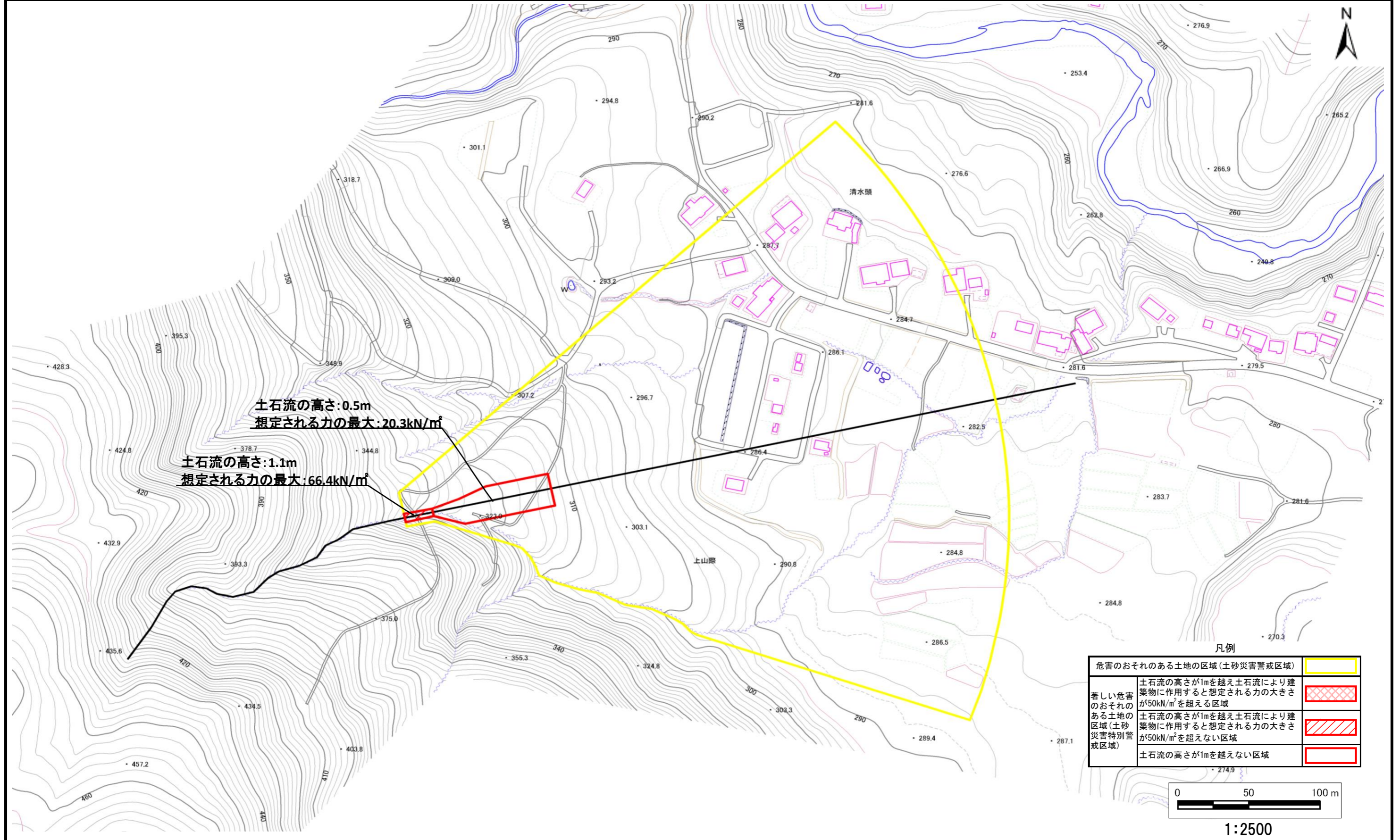
# 土砂災害警戒区域等の指定の告示に係る図書（その2）

告示番号	宮城県告示第325号
告示年月日	平成31年3月29日

危害のおそれのある土地の区域、著しい危害のおそれのある土地の区域の設定図

調査年度	平成29年度
------	--------

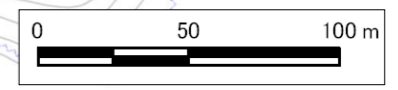
渓流の位置	渓流番号	1-01-052	渓流名	上山際沢	所在地	仙台市青葉区新川字清水頭
-------	------	----------	-----	------	-----	--------------



土石流の高さ:0.5m  
想定される力の最大:20.3kN/m<sup>2</sup>

土石流の高さ:1.1m  
想定される力の最大:66.4kN/m<sup>2</sup>

凡例	
危害のおそれのある土地の区域(土砂災害警戒区域)	
著しい危害のおそれのある土地の区域(土砂災害特別警戒区域)	
著しい危害のおそれのある土地の区域(土砂災害特別警戒区域)	
著しい危害のおそれのある土地の区域(土砂災害特別警戒区域)	



1:2500