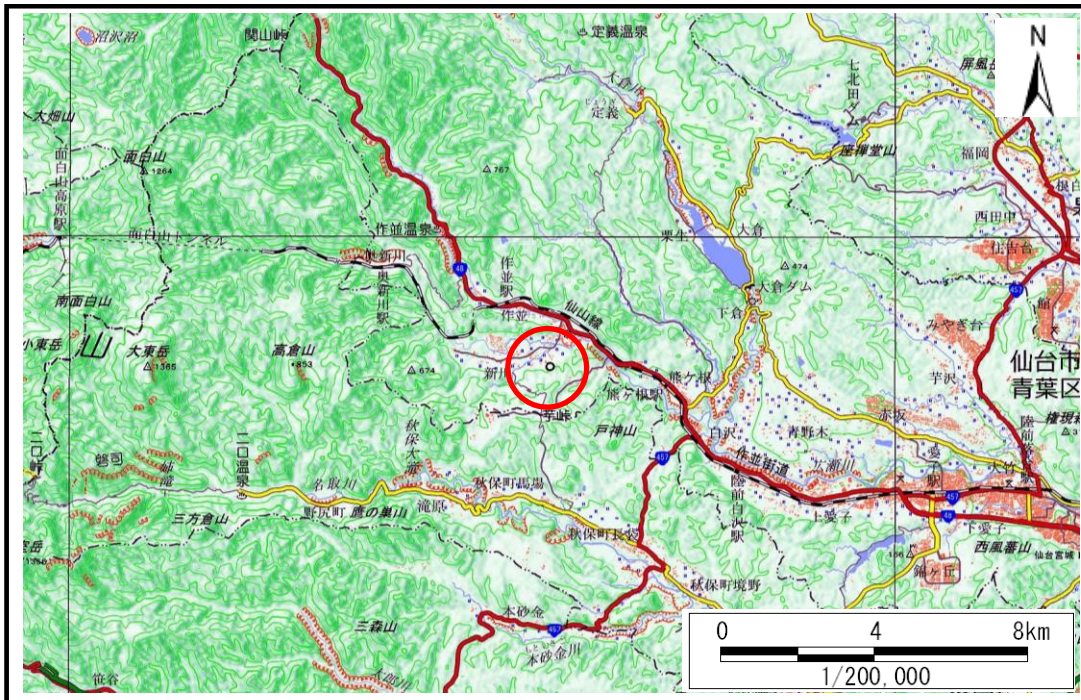


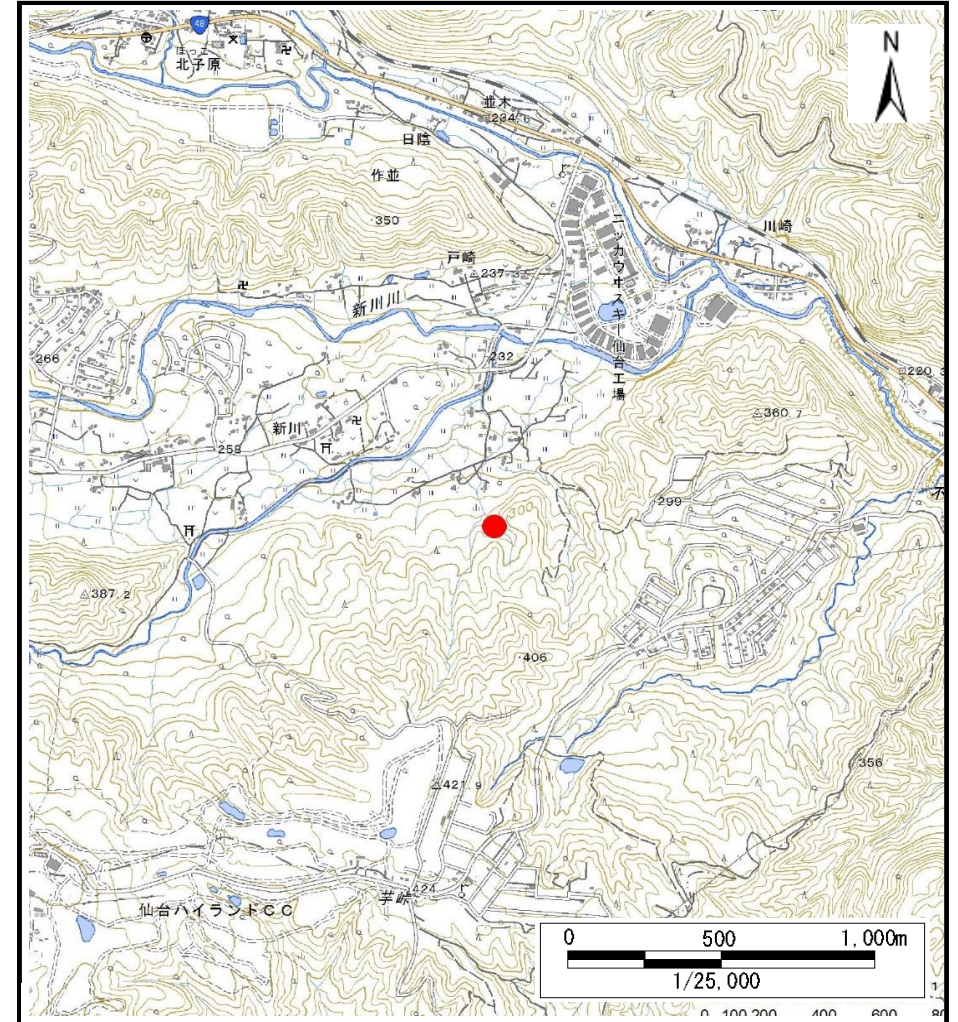
# 土砂災害警戒区域等の指定の告示に係る図書(その1)

告示番号	宮城県告示第325号
告示年月日	平成31年3月29日

自然現象の種類	土石流
溪流番号	1-01-048-1
水系名	名取川
河川名	広瀬川
溪流名	中山田沢1-1
所在地	仙台市青葉区新川字中山田、字石田、字下山際、字佐手山、字野尻、字北田
調査機関	宮城県仙台土木事務所



位置図(S=1:200,000)



位置図(S=1:25,000)

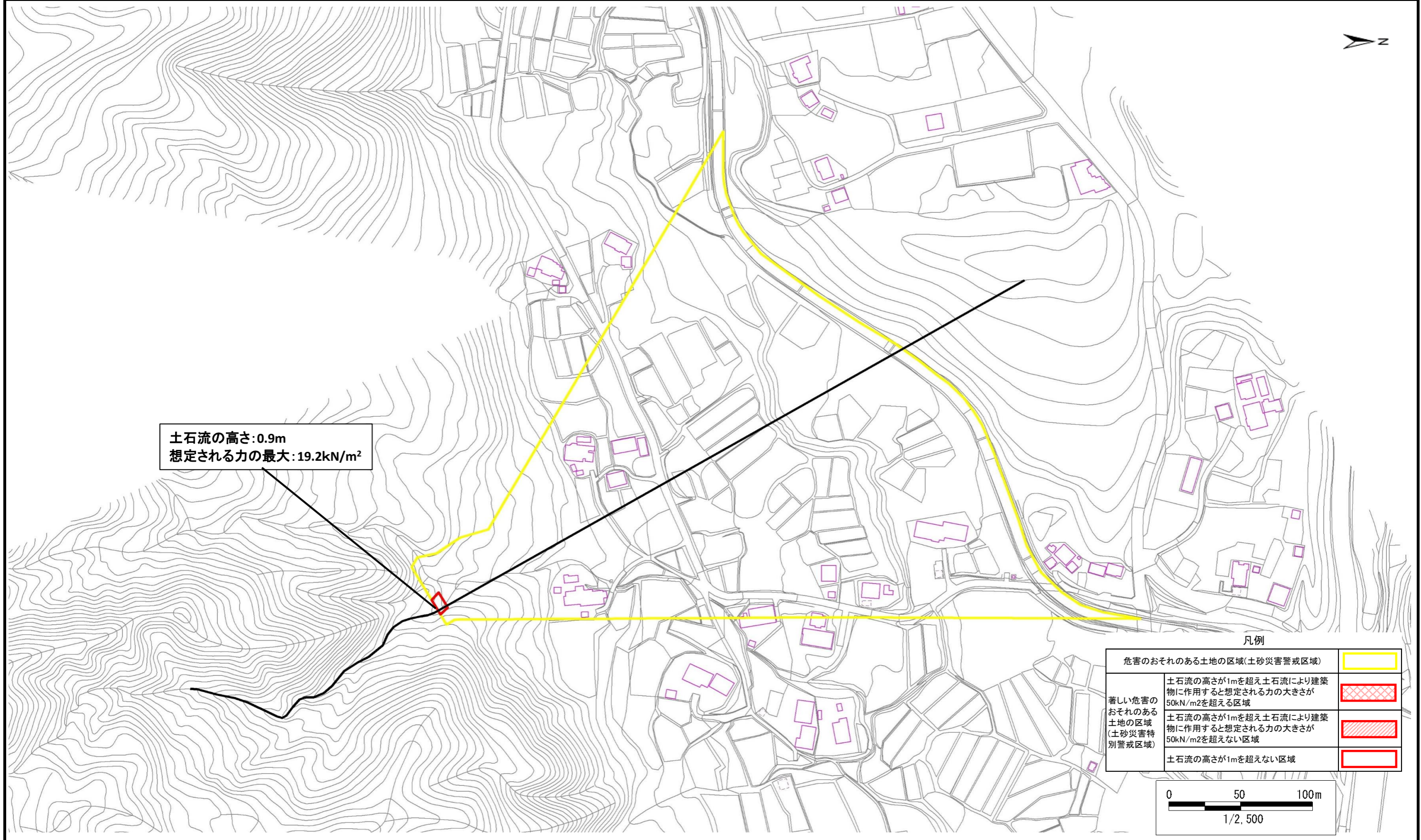
この地図は、国土地理院長の承認を得て、同院発行の数値地図200000(地図画像)及び電子地形図25000を複製したものである。(承認番号 平30東情複、第40号)

土砂災害警戒区域等の指定の告示に係る図書(その2)

告示番号	宮城県告示第325号
告示年月日	平成31年3月29日

調査年度	平成29年度
------	--------

渓流の位置	渓流番号	1-01-048-1	渓流名	中山田沢1-1	所在地	仙台市青葉区新川字中山田、字石田、字下山際、字佐手山、字野尻、字北田
-------	------	------------	-----	---------	-----	------------------------------------



土石流の高さ:0.9m  
 想定される力の最大:19.2kN/m<sup>2</sup>

凡例

危険のおそれのある土地の区域(土砂災害警戒区域)	
著しい危害のおそれのある土地の区域(土砂災害特別警戒区域)	

土石流の高さが1mを超え土石流により建築物に作用すると想定される力の大きさが50kN/m<sup>2</sup>を超える区域  
 土石流の高さが1mを超え土石流により建築物に作用すると想定される力の大きさが50kN/m<sup>2</sup>を超えない区域  
 土石流の高さが1mを超えない区域

