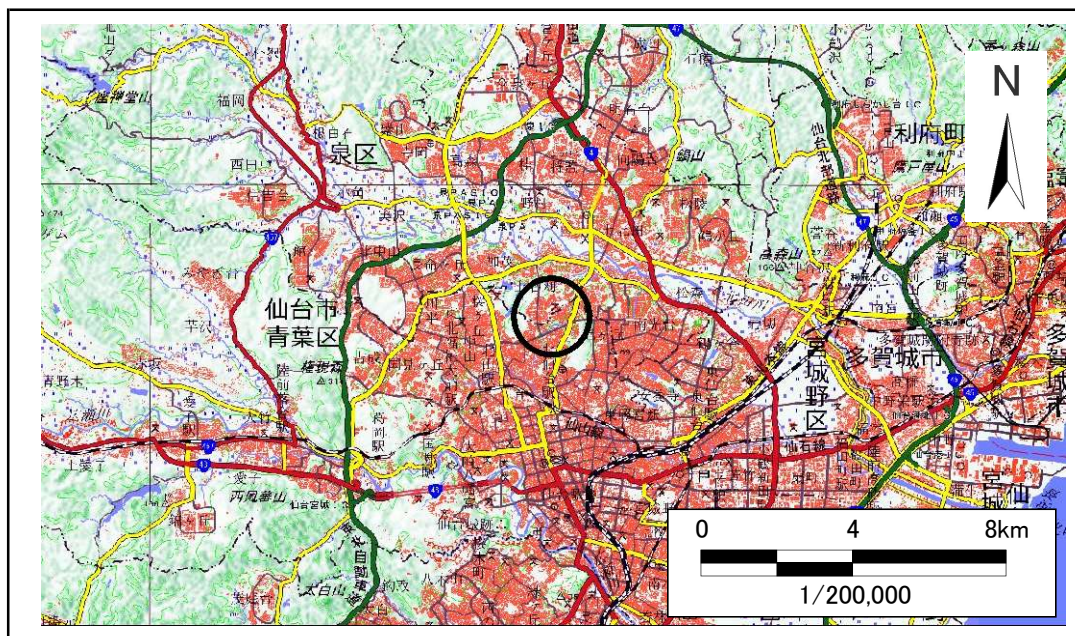


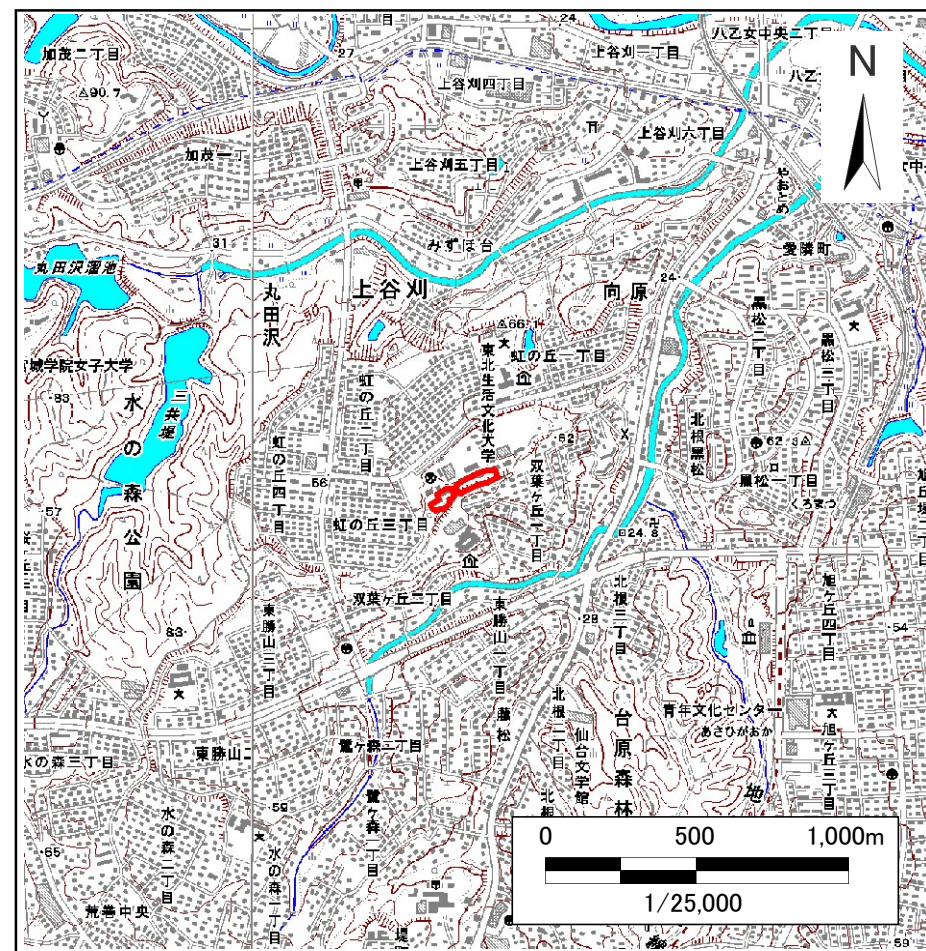
土砂災害警戒区域等の指定の告示に係る図書(その1)

告示番号	宮城県告示第325号
告示年月日	平成31年3月29日

自然現象の種類	急傾斜地の崩壊
箇所番号	I-自-0275(1311000275)
箇所名	双葉ヶ丘の3
所在地	仙台市泉区虹の丘一丁目
調査機関	宮城県仙台土木事務所



概況図(S=1:200,000)



位置図(S=1:25,000)

この地図は、国土地理院長の承認を得て、同院発行の電子地形図(タイル)を複製したものである。(承認番号 平30情複、第874号)

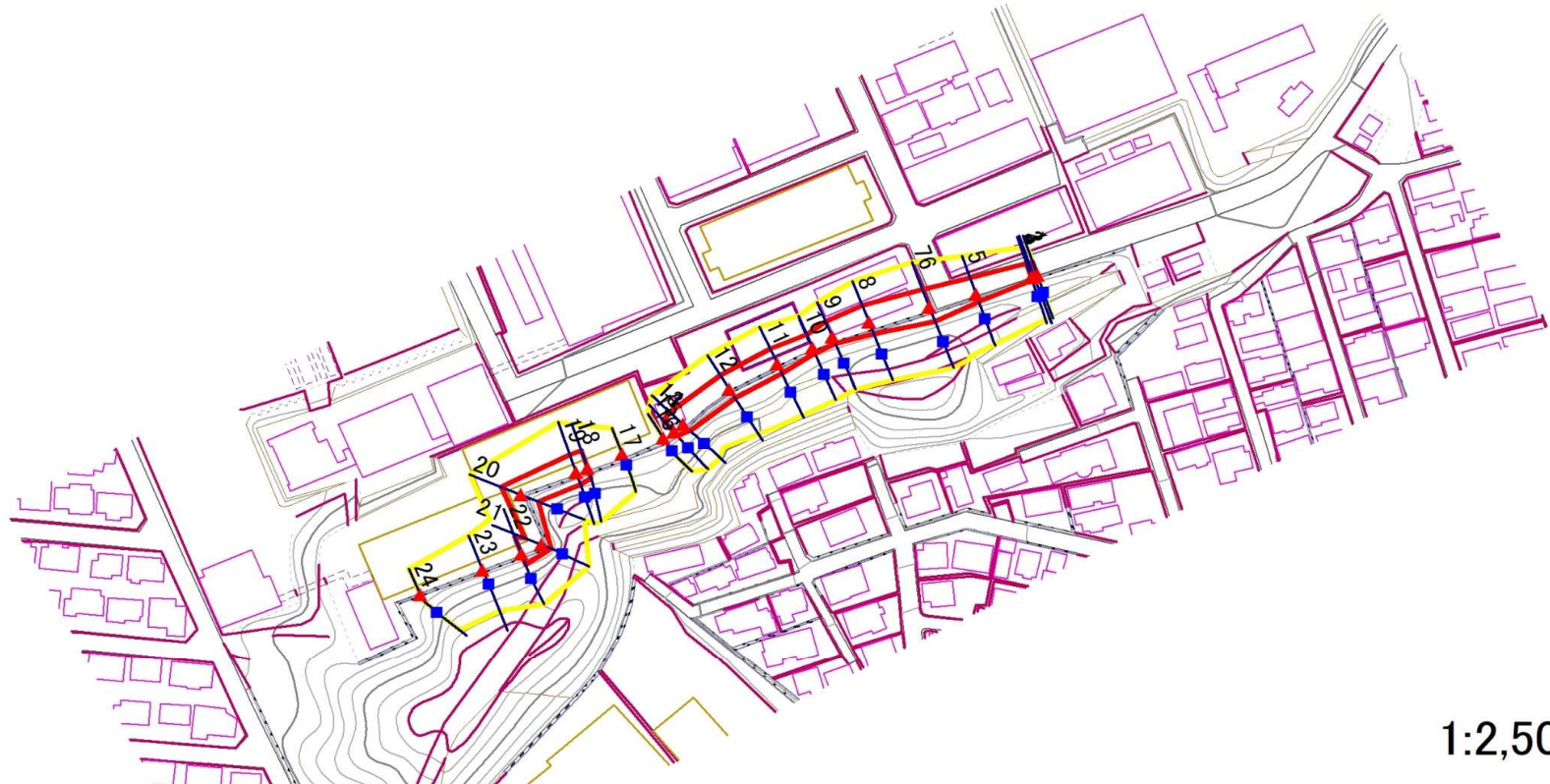
土砂災害警戒区域等の指定の告示に係る図書(その2)

告示番号	
告示年月日	

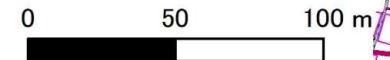
危害のおそれのある土地、著しい危害のおそれのある土地の設定図

調査年度 平成29年度

急傾斜地の位置	箇所番号	I-自-0275(1311000275)	箇所名	双葉ヶ丘の3	所在地	仙台市泉区虹の丘一丁目
---------	------	----------------------	-----	--------	-----	-------------



1:2,500



危害のおそれのある土地の区域(土砂災害警戒区域)		
著しい危害のおそれのある土地の区域(土砂災害特別警戒区域)	土石等の(移動)高さが1m以下の場合、 土石等の移動による力が100kN/m ² を越える区域	
	土石等の堆積の高さが3mを越える区域	
	それ以外の区域	

凡例		上端		横断測線
		下端		

土砂災害警戒区域等の指定の告示に係る図書(その3)

建築物に作用すると想定される衝撃に関する事項

告示番号	
告示年月日	

急傾斜地の位置	箇所番号	I-自-0275(1311000275)	箇所名	双葉ヶ丘の3	所在地	仙台市泉区虹の丘一丁目
---------	------	----------------------	-----	--------	-----	-------------

横断側線の区間	土石等の移動により建築物の地上部に作用すると想定される力				土石等の堆積により建築物の地上部に作用すると想定される力			
	土石等の(移動)高さが1m以下の場合、土石等の移動による力が100kN/m ² を超える区域		それ以外の区域		土石等の堆積の高さが3mを超える区域		それ以外の区域	
	力の大きさのうち最大のもの (Kn/m ²)	土石等の高さ (m)	力の大きさのうち最大のもの (Kn/m ²)	土石等の高さ (m)	力の大きさのうち最大のもの (Kn/m ²)	土石等の高さ (m)	力の大きさのうち最大のもの (Kn/m ²)	土石等の高さ (m)
1 ~ 2	-	-	63.0	1.0	-	-	8.8	1.8
2 ~ 3	-	-	-	-	-	-	-	-
3 ~ 4	-	-	-	-	-	-	-	-
4 ~ 5	-	-	78.1	1.0	-	-	8.8	1.8
5 ~ 6	-	-	86.1	1.0	-	-	8.7	1.8
6 ~ 7	-	-	86.1	1.0	-	-	8.2	1.7
7 ~ 8	-	-	86.1	1.0	-	-	8.2	1.7
8 ~ 9	-	-	81.4	1.0	-	-	8.2	1.7
9 ~ 10	-	-	72.5	1.0	-	-	8.1	1.6
10 ~ 11	-	-	77.8	1.0	-	-	8.2	1.7
11 ~ 12	-	-	77.8	1.0	-	-	8.2	1.7
12 ~ 13	-	-	80.4	1.0	-	-	8.7	1.8
13 ~ 14	-	-	80.4	1.0	-	-	8.7	1.8
14 ~ 15	-	-	80.4	1.0	-	-	9.2	1.9
15 ~ 16	-	-	-	-	-	-	-	-
17 ~ 18	-	-	-	-	-	-	-	-
18 ~ 19	-	-	86.6	1.0	-	-	10.0	2.0
19 ~ 20	-	-	93.0	1.0	-	-	10.0	2.0
20 ~ 21	-	-	93.0	1.0	-	-	10.4	2.1
21 ~ 22	-	-	85.2	1.0	-	-	10.4	2.1
22 ~ 23	-	-	-	-	-	-	-	-
23 ~ 24	-	-	-	-	-	-	-	-
~								
~								
~								
~								
~								
~								
~								
~								
~								
~								
~								
~								
~								
~								
~								
~								
~								
~								
~								
~								
~								
~								
~								
~								
~								
~								
~								
~								