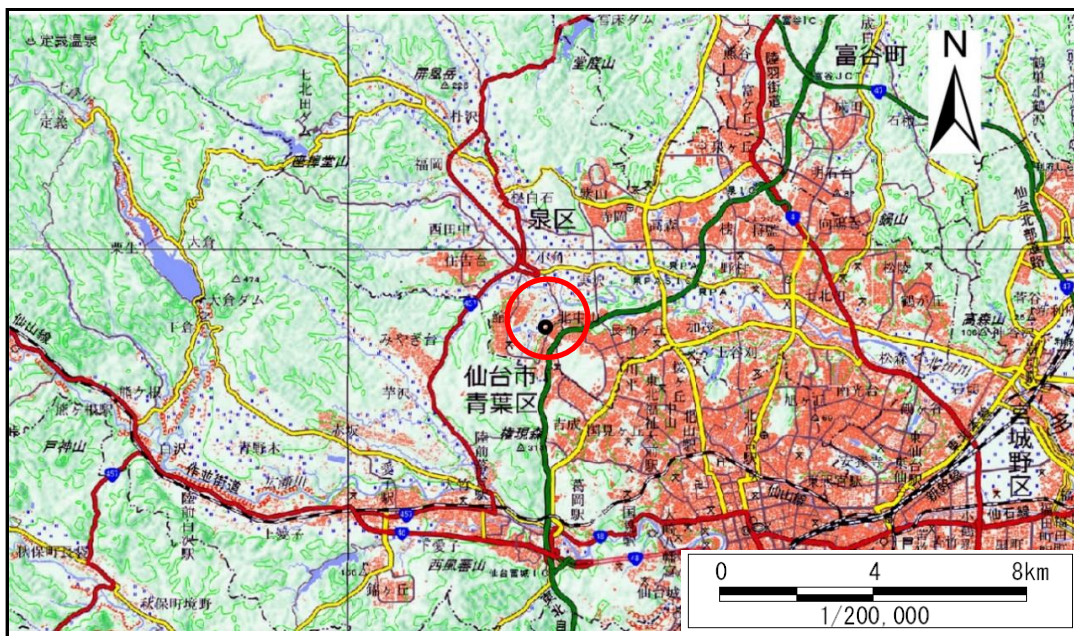


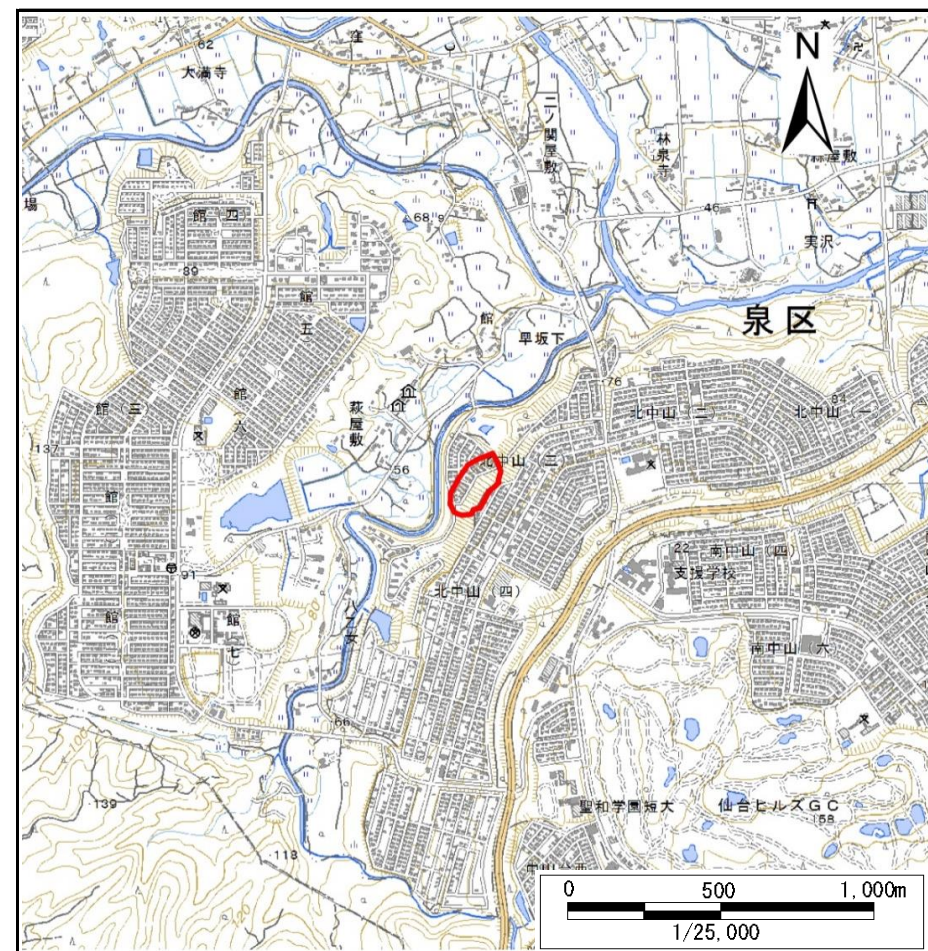
土砂災害警戒区域等の指定の告示に係る図書(その1)

告示番号	宮城県告示第325号
告示年月日	平成31年3月29日

自然現象の種類	急傾斜地の崩壊
箇所番号	I-人-0272
箇所名	北中山
所在地	仙台市泉区北中山三丁目、四丁目
調査機関	宮城県仙台土木事務所



位置図(S=1:200,000)



位置図(S=1:25,000)

宮城県

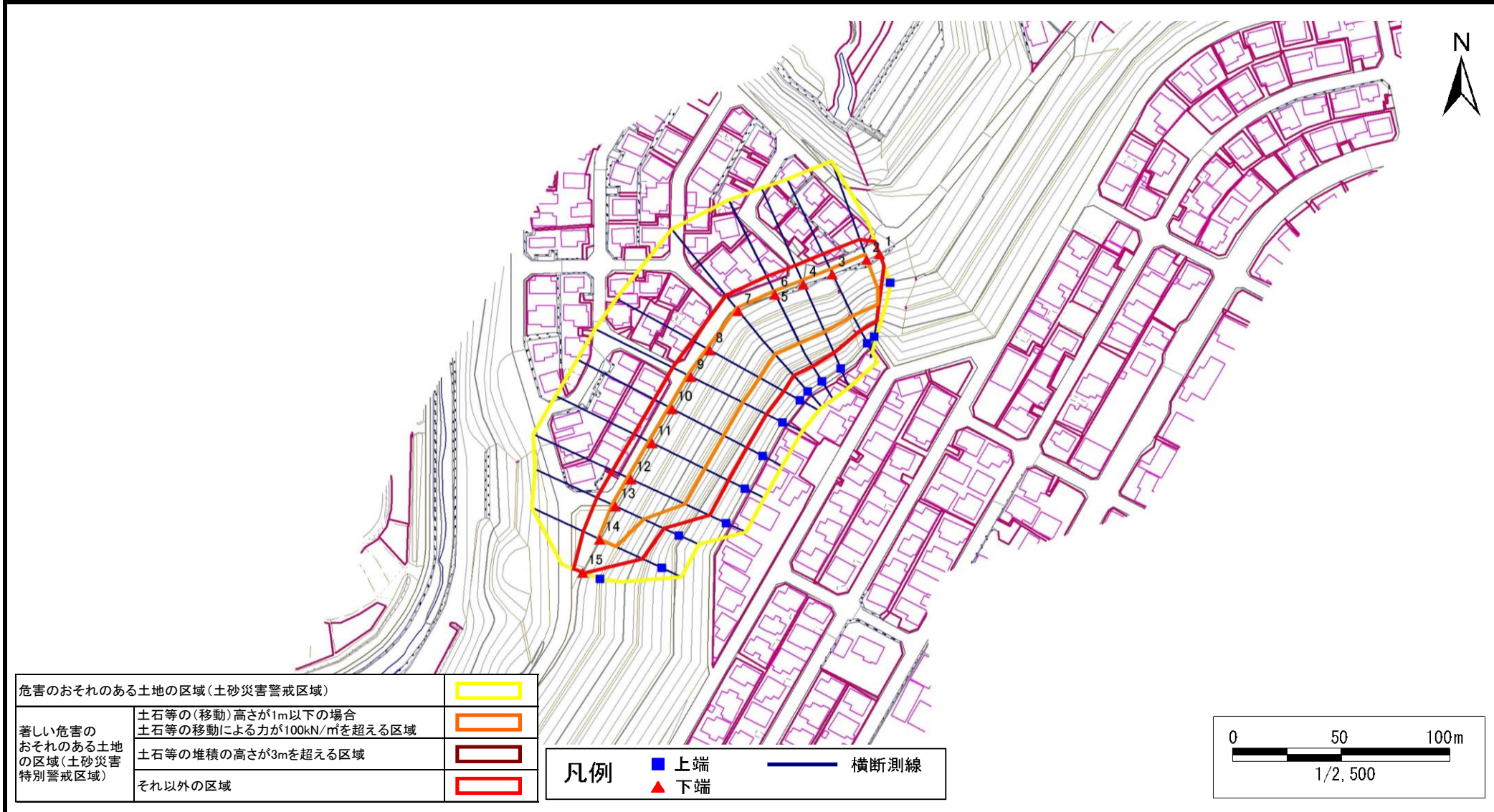
この地図は、国土地理院長の承認を得て、同院発行の数値地図20000(地図画像)及び数値地図25000(地図画像)を複製したものである。(承認番号 平30東情複、第41号)

土砂災害警戒区域等の指定の告示に係る図書(その2)

告示番号	宮城県告示第325号
告示年月日	平成31年3月29日

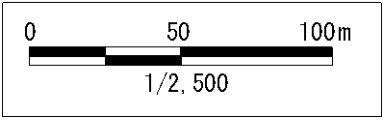
調査年度	平成29年度
------	--------

急傾斜地の位置	箇所番号	I-人-0272	箇所名	北中山	所在地	仙台市泉区北中山三丁目、四丁目
---------	------	----------	-----	-----	-----	-----------------



危害のおそれのある土地の区域(土砂災害警戒区域)		
著しい危害のおそれのある土地の区域(土砂災害特別警戒区域)	土石等の(移動)高さが1m以下の場合	
	土石等の移動による力が100kN/mを超える区域	
	土石等の堆積の高さが3mを超える区域	
それ以外の区域		

凡例		上端		横断測線
		下端		



土砂災害警戒区域等の指定の告示に係る図書(その3)

告示番号	宮城県告示第325号
告示年月日	平成31年3月29日

急傾斜地の位置	箇所番号	I-人-0272	箇所名	北中山	所在地	仙台市泉区北中山三丁目、四丁目
---------	------	----------	-----	-----	-----	-----------------

横断測線の区間	土石等の移動により建築物の地上部に作用すると想定される力				土石等の堆積により建築物の地上部に作用すると想定される力				土石等の移動により建築物の地上部に作用すると想定される力				土石等の堆積により建築物の地上部に作用すると想定される力			
	土石等の(移動)高さが1m以下の場合、土石等の移動による力が100kN/m ² を超える区域		それ以外の区域		土石等の堆積の高さが3mを超える区域		それ以外の区域		土石等の(移動)高さが1m以下の場合、土石等の移動による力が100kN/m ² を超える区域		それ以外の区域		土石等の堆積の高さが3mを超える区域		それ以外の区域	
	力の大きさのうち最大のもの (kN/m ²)	土石等の高さ (m)	力の大きさのうち最大のもの (kN/m ²)	土石等の高さ (m)	力の大きさのうち最大のもの (kN/m ²)	土石等の高さ (m)	力の大きさのうち最大のもの (kN/m ²)	土石等の高さ (m)	力の大きさのうち最大のもの (kN/m ²)	土石等の高さ (m)	力の大きさのうち最大のもの (kN/m ²)	土石等の高さ (m)	力の大きさのうち最大のもの (kN/m ²)	土石等の高さ (m)	力の大きさのうち最大のもの (kN/m ²)	土石等の高さ (m)
1 ~ 2	-	-	100.00	1.00	-	-	13.06	2.58								
2 ~ 3	144.82	1.00	100.00	1.00	-	-	14.83	2.93								
3 ~ 4	144.82	1.00	100.00	1.00	-	-	14.83	2.93								
4 ~ 5	128.03	1.00	100.00	1.00	-	-	13.57	2.69								
5 ~ 6	128.03	1.00	100.00	1.00	-	-	13.57	2.69								
6 ~ 7	128.03	1.00	100.00	1.00	-	-	13.57	2.69								
7 ~ 8	127.27	1.00	100.00	1.00	-	-	13.52	2.68								
8 ~ 9	129.06	1.00	100.00	1.00	-	-	13.61	2.69								
9 ~ 10	129.15	1.00	100.00	1.00	-	-	13.61	2.69								
10 ~ 11	129.15	1.00	100.00	1.00	-	-	13.61	2.69								
11 ~ 12	128.79	1.00	100.00	1.00	-	-	13.59	2.69								
12 ~ 13	128.67	1.00	100.00	1.00	-	-	13.57	2.68								
13 ~ 14	127.10	1.00	100.00	1.00	-	-	12.60	2.49								
14 ~ 15	-	-	100.00	1.00	-	-	10.48	2.07								
~																
~																
~																
~																
~																
~																
~																