

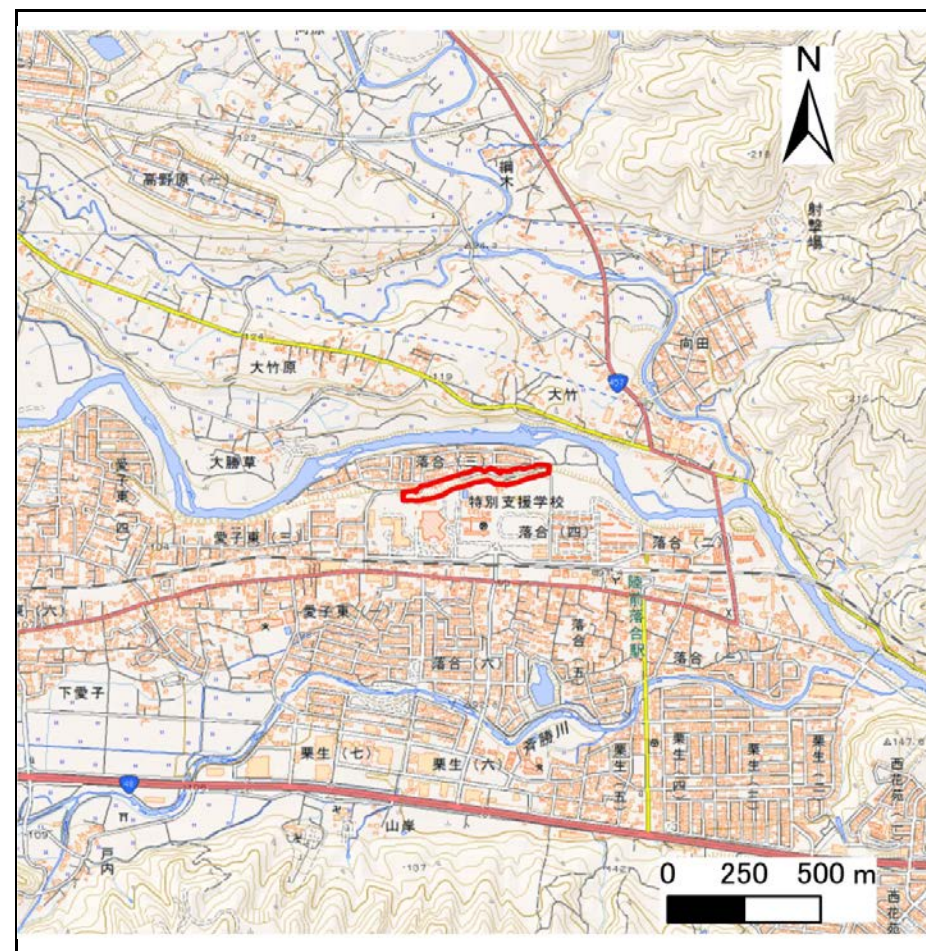
土砂災害警戒区域等の指定の告示に係る図書(その1)

告示番号	宮城県告示第279号
告示年月日	平成31年3月26日

自然現象の種類	急傾斜地の崩壊
箇所番号	I-自-1318
箇所名	落合四丁目
所在地	仙台市青葉区落合四丁目
調査機関	宮城県仙台土木事務所



位置図(S=1:200,000)



位置図(S=1:25,000)

宮城県

「この地図は、国土地理院長の承認を得て、同院発行の電子地形図(タイル)を複製したものである。(承認番号平30情複、第873号)」

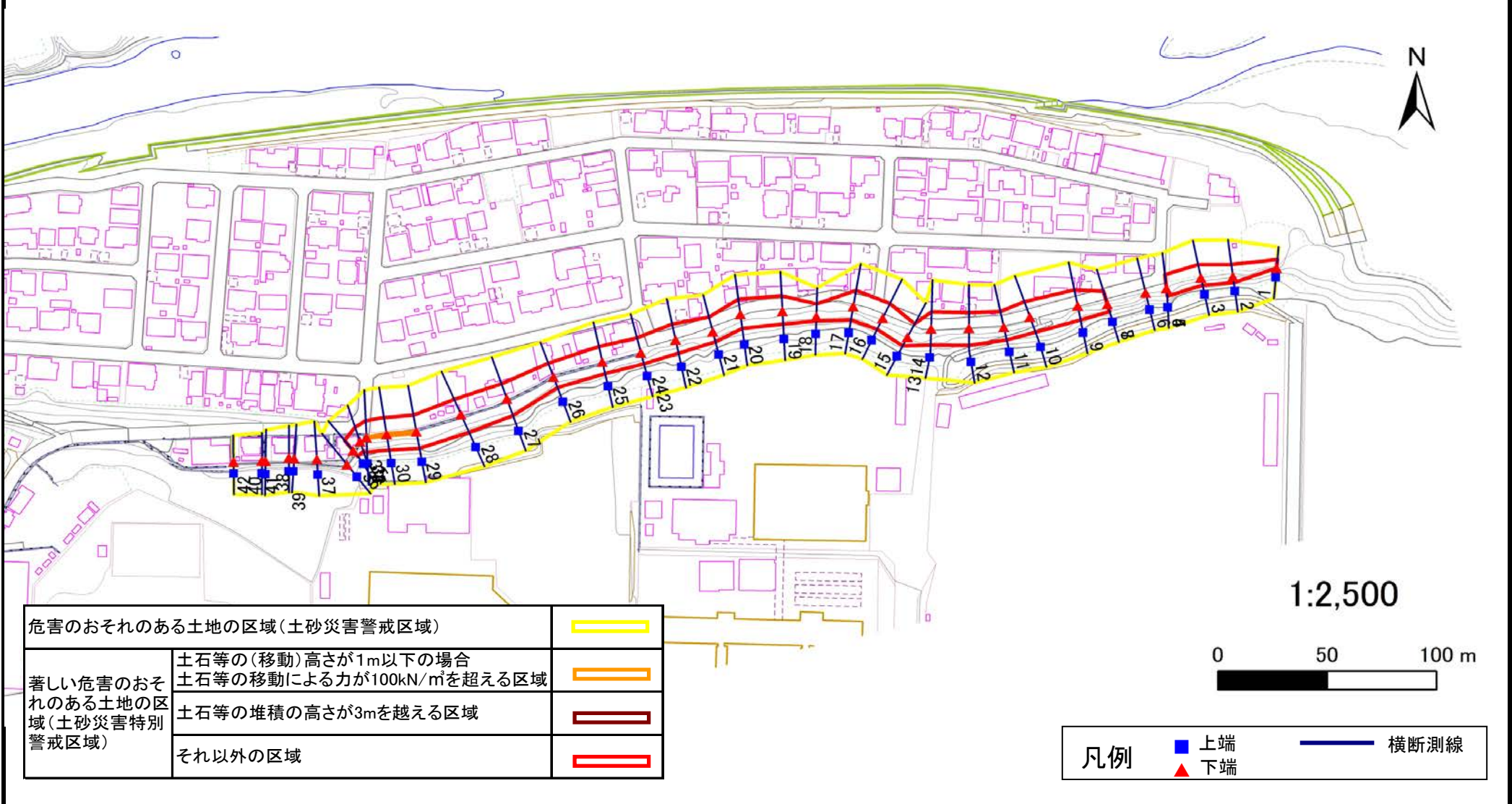
土砂災害警戒区域等の指定の告示に係る図書(その2)

告示番号	宮城県告示第279号
告示年月日	平成31年3月26日

危害のおそれのある土地、著しい危害のおそれのある土地の設定図

調査年度	平成29年度
------	--------

急傾斜地の位置	箇所番号	I-自-1318	箇所名	落合四丁目	所在地	仙台市青葉区落合四丁目
---------	------	----------	-----	-------	-----	-------------



土砂災害警戒区域等の指定の告示に係る図書(その3)

告示番号	宮城県告示第279号
告示年月日	平成31年3月26日

建築物に作用すると想定される衝撃に関する事項

急 傾 斜 地 の 位 置		箇所番号		I-自-1318		箇所名		落合四丁目		所在地		仙台市青葉区落合四丁目					
横断測線の区間	土石等の移動により建築物の地上部に作用すると想定される力				土石等の堆積により建築物の地上部に作用すると想定される力				横断測線の区間	土石等の移動により建築物の地上部に作用すると想定される力				土石等の堆積により建築物の地上部に作用すると想定される力			
	土石等の(移動)高さが1m以下の場合、土石等の移動による力が100kN/m ² を超える区域		それ以外の区域		土石等の堆積の高さが3mを超える区域		それ以外の区域			土石等の(移動)高さが1m以下の場合、土石等の移動による力が100kN/m ² を超える区域		それ以外の区域		土石等の堆積の高さが3mを超える区域		それ以外の区域	
	力の大きさのうち最大のもの (kN/m ²)	土石等の高さ (m)	力の大きさのうち最大のもの (kN/m ²)	土石等の高さ (m)	力の大きさのうち最大のもの (kN/m ²)	土石等の高さ (m)	力の大きさのうち最大のもの (kN/m ²)	土石等の高さ (m)		力の大きさのうち最大のもの (kN/m ²)	土石等の高さ (m)	力の大きさのうち最大のもの (kN/m ²)	土石等の高さ (m)	力の大きさのうち最大のもの (kN/m ²)	土石等の高さ (m)	力の大きさのうち最大のもの (kN/m ²)	土石等の高さ (m)
1 ~ 2	-	-	71.29	1.00	-	-	10.71	2.12	22 ~ 23	-	-	96.25	1.00	-	-	8.99	1.78
2 ~ 3	-	-	79.90	1.00	-	-	10.71	2.12	23 ~ 24	-	-	-	-	-	-	-	-
3 ~ 4	-	-	83.02	1.00	-	-	10.19	2.02	24 ~ 25	-	-	94.47	1.00	-	-	8.99	1.78
4 ~ 5	-	-	-	-	-	-	-	-	25 ~ 26	-	-	94.47	1.00	-	-	8.87	1.76
5 ~ 6	-	-	-	-	-	-	-	-	26 ~ 27	-	-	96.61	1.00	-	-	8.36	1.65
6 ~ 7	-	-	-	-	-	-	-	-	27 ~ 28	-	-	99.88	1.00	-	-	8.15	1.61
7 ~ 8	-	-	-	-	-	-	-	-	28 ~ 29	-	-	100.00	1.00	-	-	8.71	1.72
8 ~ 9	-	-	99.87	1.00	-	-	9.71	1.92	29 ~ 30	103.73	1.00	100.00	1.00	-	-	8.91	1.76
9 ~ 10	-	-	99.87	1.00	-	-	8.92	1.76	30 ~ 31	103.73	1.00	100.00	1.00	-	-	9.30	1.84
10 ~ 11	-	-	97.76	1.00	-	-	9.11	1.80	31 ~ 32	-	-	-	-	-	-	-	-
11 ~ 12	-	-	97.66	1.00	-	-	9.11	1.80	32 ~ 33	-	-	100.00	1.00	-	-	11.83	2.34
12 ~ 13	-	-	100.00	1.00	-	-	11.59	2.29	33 ~ 34	-	-	-	-	-	-	-	-
13 ~ 14	-	-	-	-	-	-	-	-	34 ~ 35	-	-	90.39	1.00	-	-	10.30	2.04
14 ~ 15	-	-	100.00	1.00	-	-	11.59	2.29	35 ~ 36	-	-	-	-	-	-	-	-
15 ~ 16	-	-	96.71	1.00	-	-	11.72	2.32	36 ~ 37	-	-	-	-	-	-	-	-
16 ~ 17	-	-	98.32	1.00	-	-	11.72	2.32	37 ~ 38	-	-	-	-	-	-	-	-
17 ~ 18	-	-	98.32	1.00	-	-	11.30	2.24	38 ~ 39	-	-	-	-	-	-	-	-
18 ~ 19	-	-	92.54	1.00	-	-	8.97	1.77	39 ~ 40	-	-	-	-	-	-	-	-
19 ~ 20	-	-	92.54	1.00	-	-	8.40	1.66	40 ~ 41	-	-	-	-	-	-	-	-
20 ~ 21	-	-	91.04	1.00	-	-	8.87	1.75	41 ~ 42	-	-	-	-	-	-	-	-
21 ~ 22	-	-	96.25	1.00	-	-	8.87	1.75									