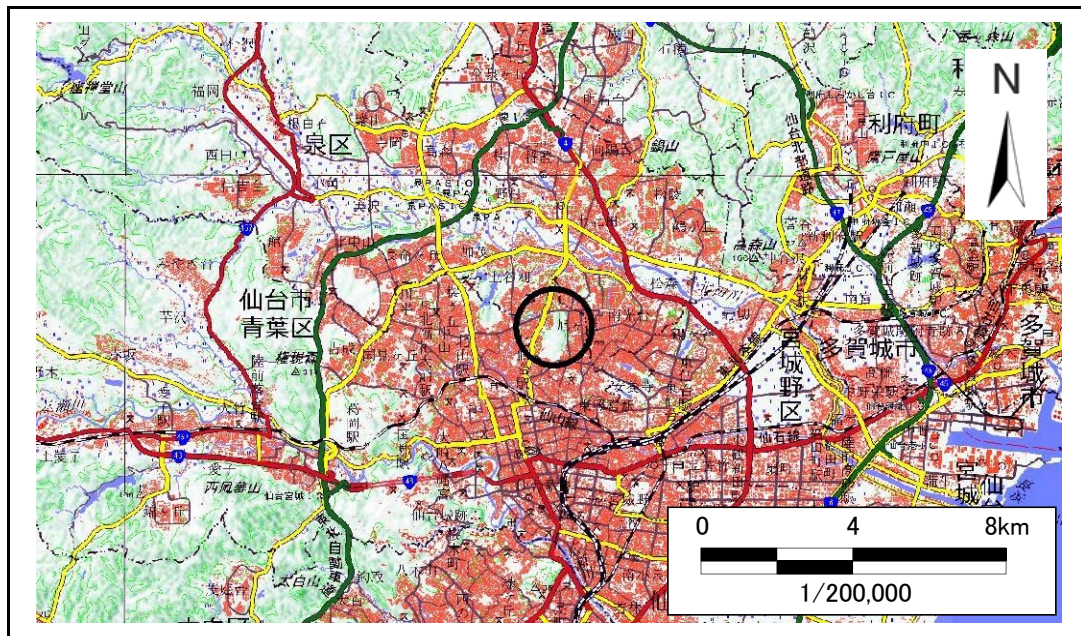


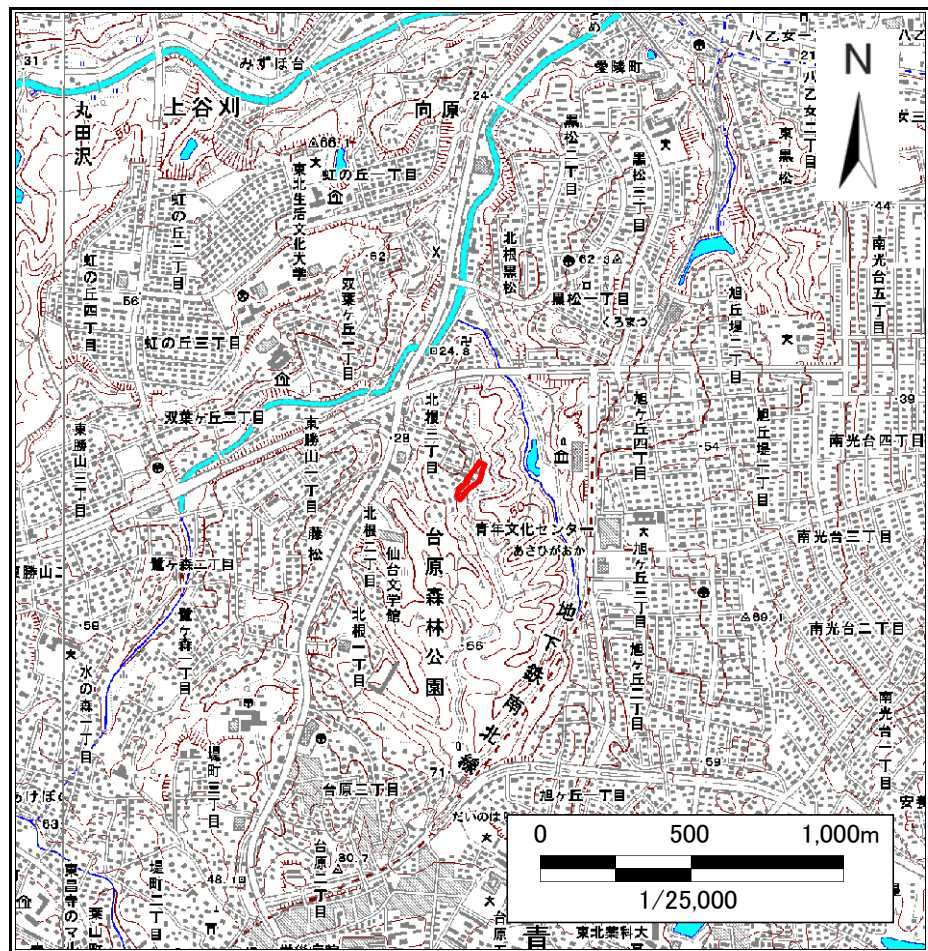
土砂災害警戒区域等の指定の告示に係る図書(その1)

告示番号	宮城県告示第279号
告示年月日	平成31年3月26日

自然現象の種類	急傾斜地の崩壊
箇所番号	I-自-1181(1311001181)
箇所名	北根の3
所在地	仙台市青葉区北根三丁目
調査機関	宮城県仙台土木事務所



概況図(S=1:200,000)



位置図(S=1:25,000)

この地図は、国土地理院長の承認を得て、同院発行の電子地形図(タイル)を複製したものである。(承認番号 平30情複、第874号)

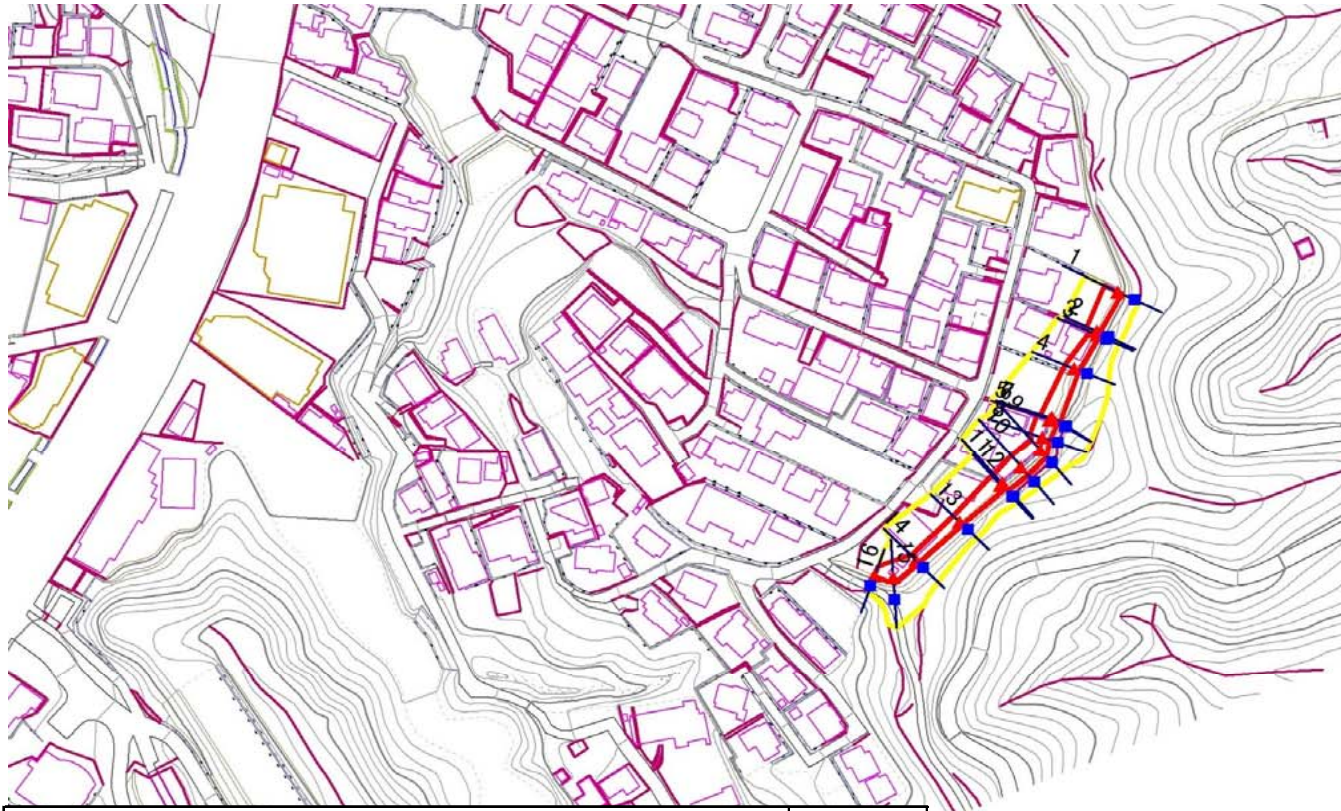
土砂災害警戒区域等の指定の告示に係る図書(その2)

告示番号	宮城県告示第279号
告示年月日	平成31年3月26日

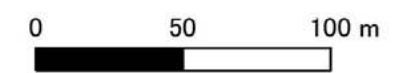
危害のおそれのある土地、著しい危害のおそれのある土地の設定図

調査年度	平成29年度
------	--------

急傾斜地の位置	箇所番号	I-自-1181(1311001181)	箇所名	北根の3	所在地	仙台市青葉区北根三丁目
---------	------	----------------------	-----	------	-----	-------------



1:2,500



危害のおそれのある土地の区域(土砂災害警戒区域)		
著しい危害のおそれのある土地の区域(土砂災害特別警戒区域)	土石等の(移動)高さが1m以下の場合、 土石等の移動による力が 100kN/m^2 を越える区域	
	土石等の堆積の高さが3mを越える区域	
	それ以外の区域	

凡例		上端		横断測線
		下端		

土砂災害警戒区域等の指定の告示に係る図書(その3)

建築物に作用すると想定される衝撃に関する事項

告示番号	宮城県告示第279号
告示年月日	平成31年3月26日

急傾斜地の位置	箇所番号	I-自-1181(1311001181)	箇所名	北根の3	所在地	仙台市青葉区北根
---------	------	----------------------	-----	------	-----	----------

横断側線の区間	土石等の移動により建築物の地上部に作用すると想定される力				土石等の堆積により建築物の地上部に作用すると想定される力				横断側線の区間	土石等の移動により建築物の地上部に作用すると想定される力				土石等の堆積により建築物の地上部に作用すると想定される力			
	土石等の(移動)高さが1m以下の場合、土石等の移動による力が100kN/m ² を超える区域		それ以外の区域		土石等の堆積の高さが3mを超える区域		それ以外の区域			土石等の(移動)高さが1m以下の場合、土石等の移動による力が100kN/m ² を超える区域		それ以外の区域		土石等の堆積の高さが3mを超える区域		それ以外の区域	
	力の大きさのうち最大のもの(Kn/m ²)	土石等の高さ(m)	力の大きさのうち最大のもの(Kn/m ²)	土石等の高さ(m)	力の大きさのうち最大のもの(Kn/m ²)	土石等の高さ(m)	力の大きさのうち最大のもの(Kn/m ²)	土石等の高さ(m)		力の大きさのうち最大のもの(Kn/m ²)	土石等の高さ(m)	力の大きさのうち最大のもの(Kn/m ²)	土石等の高さ(m)	力の大きさのうち最大のもの(Kn/m ²)	土石等の高さ(m)	力の大きさのうち最大のもの(Kn/m ²)	土石等の高さ(m)
1 ~ 2	-	-	65.2	1.0	-	-	11.4	2.3	~								
2 ~ 3	-	-	48.7	1.0	-	-	13.2	2.7	~								
3 ~ 4	-	-	47.5	1.0	-	-	13.2	2.7	~								
4 ~ 5	-	-	52.6	1.0	-	-	15.2	3.0	~								
5 ~ 6	-	-	58.3	1.0	-	-	15.2	3.0	~								
6 ~ 7	-	-	58.3	1.0	-	-	12.0	2.4	~								
7 ~ 8	-	-	58.2	1.0	-	-	12.2	2.4	~								
8 ~ 9	-	-	58.7	1.0	-	-	12.2	2.4	~								
9 ~ 10	-	-	66.6	1.0	-	-	12.1	2.4	~								
10 ~ 11	-	-	66.6	1.0	-	-	12.3	2.5	~								
11 ~ 12	-	-	60.3	1.0	-	-	12.3	2.5	~								
12 ~ 13	-	-	60.3	1.0	-	-	12.5	2.5	~								
13 ~ 14	-	-	40.3	1.0	-	-	13.6	2.7	~								
14 ~ 15	-	-	72.7	1.0	-	-	13.6	2.7	~								
15 ~ 16	-	-	72.7	1.0	-	-	11.0	2.2	~								
~									~								
~									~								
~									~								
~									~								
~									~								
~									~								
~									~								
~									~								
~									~								
~									~								
~									~								
~									~								
~									~								
~									~								
~									~								
~									~								
~									~								
~									~								
~									~								
~									~								
~									~								
~									~								
~									~								
~									~								
~									~								
~									~								
~									~								
~									~								