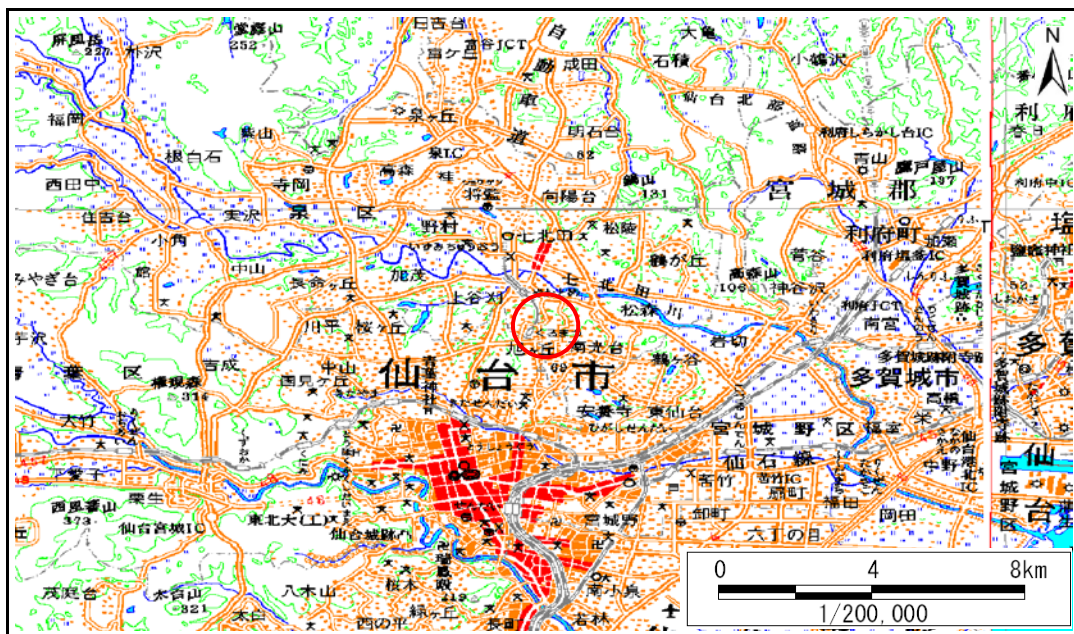


土砂災害警戒区域等の指定の告示に係る図書(その1)

告示番号	宮城県告示第357号
告示年月日	平成30年3月30日

自然現象の種類	急傾斜地の崩壊
箇所番号	I-人-0242
箇所名	東黒松
所在地	仙台市泉区東黒松、南光台五丁目
調査機関	宮城県仙台土木事務所



位置図(S=1:200,000)



位置図(S=1:25,000)

宮城県

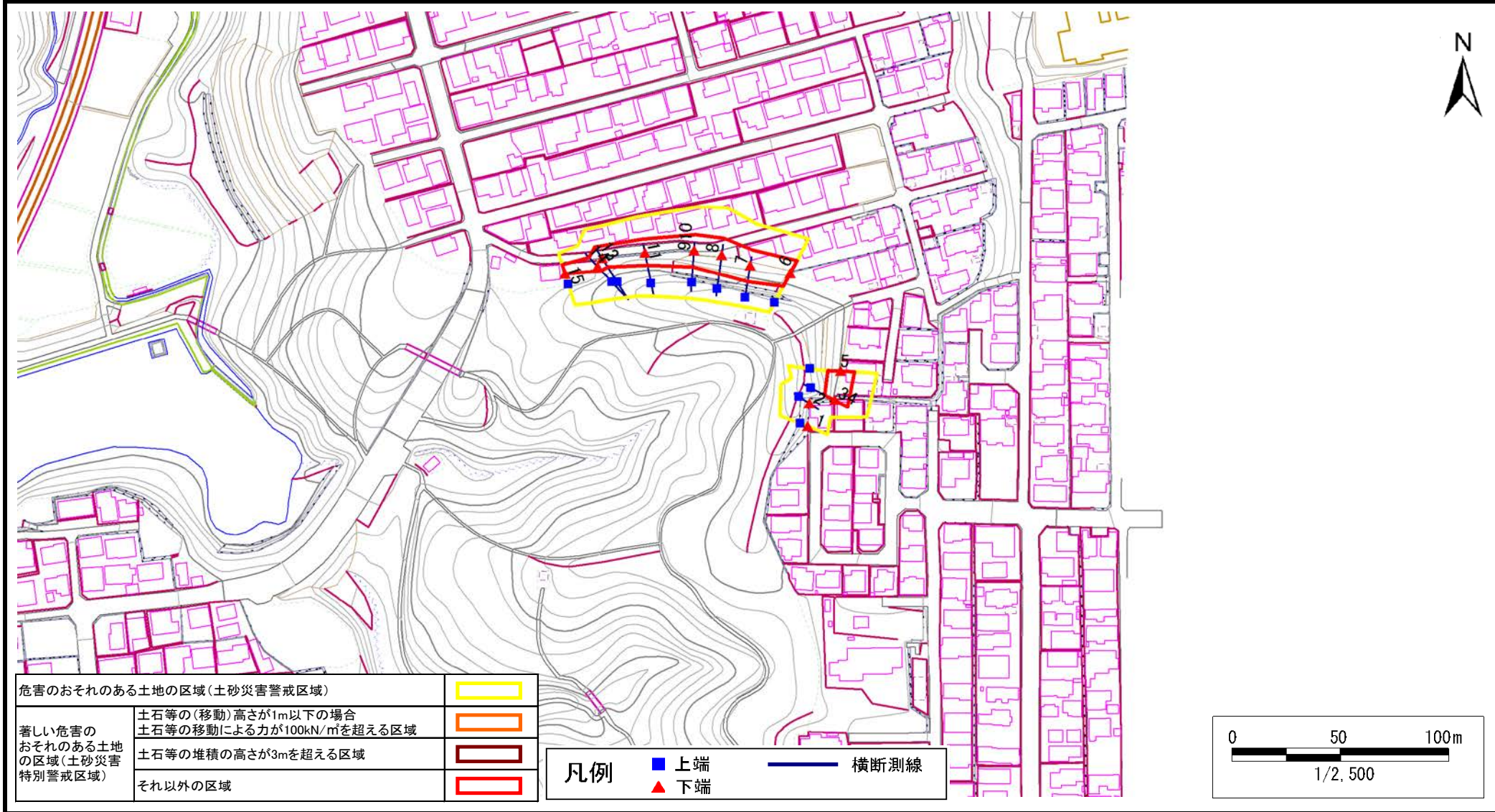
この地図は、国土地理院長の承認を得て、同院発行の数値地図20000(地図画像)及び数値地図25000(地図画像)を複製したものである。(承認番号 平29情複、第538号)

土砂災害警戒区域等の指定の告示に係る図書(その2)

告示番号	宮城県告示第357号
告示年月日	平成30年3月30日

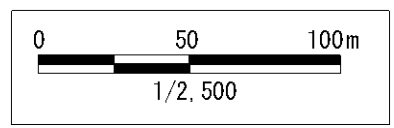
調査年度	平成28年度
------	--------

急傾斜地の位置	箇所番号	I-人-0242	箇所名	東黒松	所在地	仙台市泉区東黒松、南光台五丁目
---------	------	----------	-----	-----	-----	-----------------



危害のおそれのある土地の区域(土砂災害警戒区域)		
著しい危害のおそれのある土地の区域(土砂災害特別警戒区域)	土石等の(移動)高さが1m以下の場合	
	土石等の移動による力が100kN/mを超える区域	
それ以外の区域	土石等の堆積の高さが3mを超える区域	
	それ以外の区域	

凡例		上端		下端		横断測線
----	--	----	--	----	--	------



土砂災害警戒区域等の指定の告示に係る図書(その3)

告示番号	宮城県告示第357号
告示年月日	平成30年3月30日

急 傾 斜 地 の 位 置 | 箇所番号 | I-人-0242 | 箇所名 | 東黒松 | 所在地 | 仙台市泉区東黒松、南光台五丁目

横断測線の区間	土石等の移動により建築物の地上部に作用すると想定される力				土石等の堆積により建築物の地上部に作用すると想定される力				横断測線の区間	土石等の移動により建築物の地上部に作用すると想定される力				土石等の堆積により建築物の地上部に作用すると想定される力			
	土石等の(移動)高さが1m以下の場合、土石等の移動による力が100kN/m ² を超える区域		それ以外の区域		土石等の堆積の高さが3mを超える区域		それ以外の区域			土石等の(移動)高さが1m以下の場合、土石等の移動による力が100kN/m ² を超える区域		それ以外の区域		土石等の堆積の高さが3mを超える区域		それ以外の区域	
	力の大きさのうち最大のもの(kN/m ²)	土石等の高さ(m)	力の大きさのうち最大のもの(kN/m ²)	土石等の高さ(m)	力の大きさのうち最大のもの(kN/m ²)	土石等の高さ(m)	力の大きさのうち最大のもの(kN/m ²)	土石等の高さ(m)		力の大きさのうち最大のもの(kN/m ²)	土石等の高さ(m)	力の大きさのうち最大のもの(kN/m ²)	土石等の高さ(m)	力の大きさのうち最大のもの(kN/m ²)	土石等の高さ(m)	力の大きさのうち最大のもの(kN/m ²)	土石等の高さ(m)
1 ~ 2	-	-	-	-	-	-	-	-									
2 ~ 3	-	-	-	-	-	-	-	-									
3 ~ 4	-	-	-	-	-	-	-	-									
4 ~ 5	-	-	85.32	1.00	-	-	8.21	1.62									
6 ~ 7	-	-	92.96	1.00	-	-	8.12	1.61									
7 ~ 8	-	-	100.00	1.00	-	-	10.69	2.12									
8 ~ 9	-	-	100.00	1.00	-	-	10.69	2.12									
9 ~ 10	-	-	96.88	1.00	-	-	10.60	2.10									
10 ~ 11	-	-	96.88	1.00	-	-	8.33	1.65									
11 ~ 12	-	-	81.27	1.00	-	-	7.85	1.55									
12 ~ 13	-	-	78.30	1.00	-	-	7.85	1.55									
13 ~ 14	-	-	78.25	1.00	-	-	8.31	1.64									
14 ~ 15	-	-	73.69	1.00	-	-	9.59	1.90									