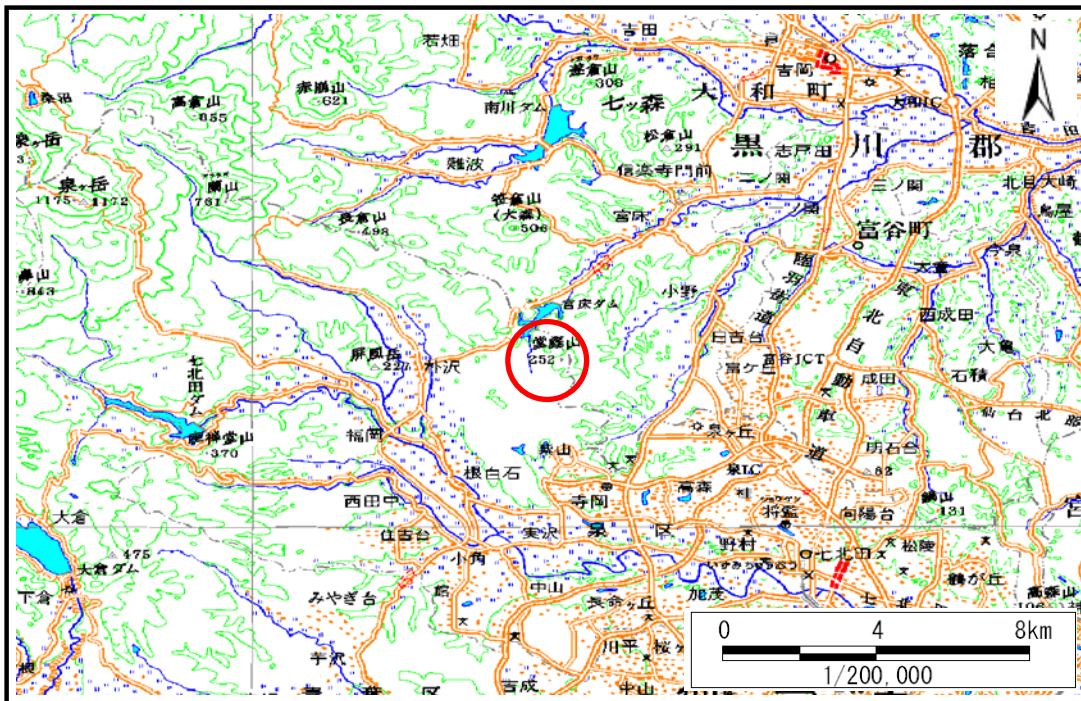


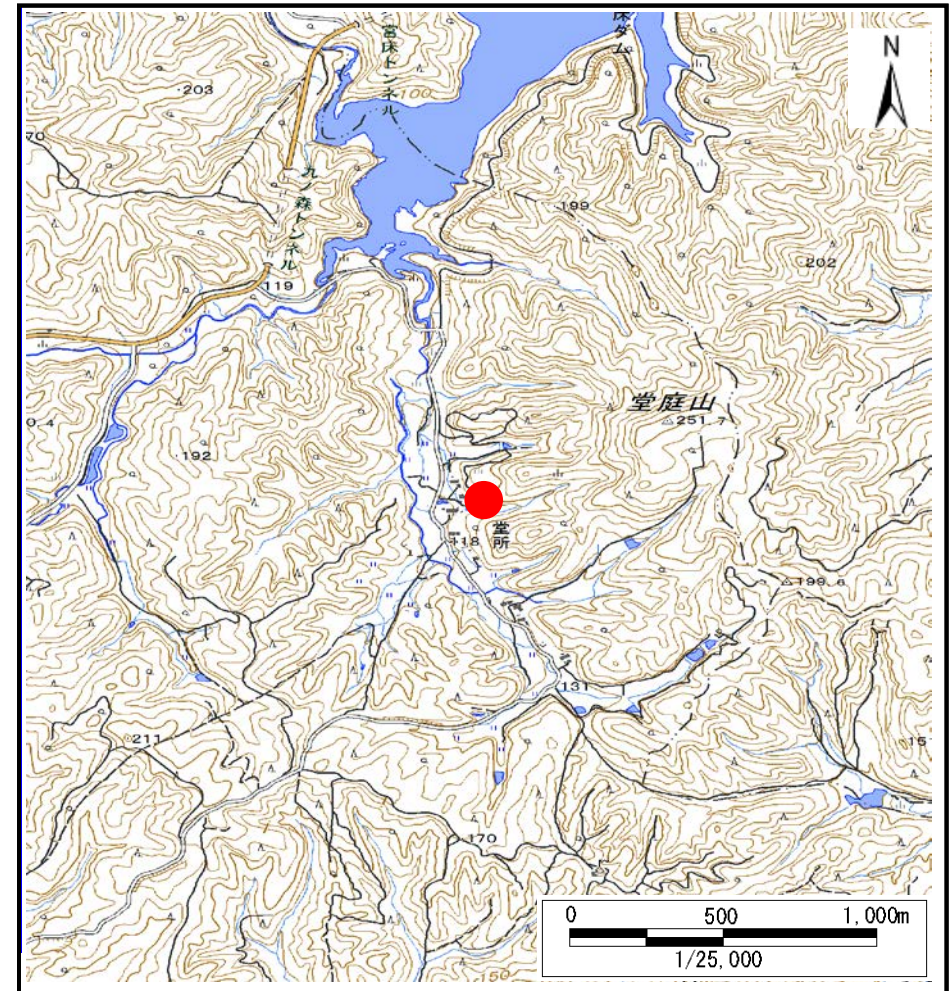
土砂災害警戒区域等の指定の告示に係る図書(その1)

告示番号	宮城県告示第357号
告示年月日	平成30年3月30日

自然現象の種類	土石流
溪流番号	1-05-013
水系名	鳴瀬川
河川名	宮床川
溪流名	堂所屋敷沢
所在	仙台市泉区根白石字堂所屋敷
調査機関	宮城県仙台土木事務所



位置図(S=1:200,000)



位置図(S=1:25,000)

この地図は、国土地理院長の承認を得て、同院発行の数値地図200000(地図画像)及び電子地形図25000を複製したものである。(承認番号 平29情複、第538号)

土砂災害警戒区域等の指定の告示に係る図書(その2)

告示番号	宮城県告示第357号
告示年月日	平成30年3月30日

調査年度	平成28年度
------	--------

溪流の位置	溪流番号	1-05-013	溪流名	堂所屋敷沢	所在地	仙台市泉区根白石字堂所屋敷
-------	------	----------	-----	-------	-----	---------------

