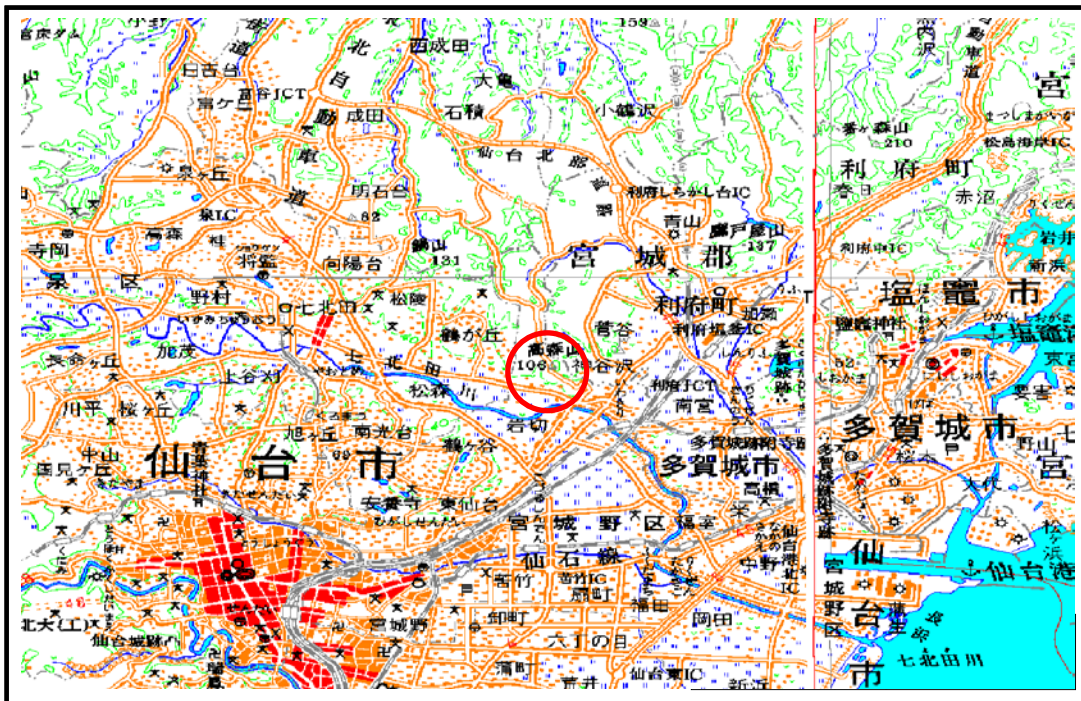


土砂災害警戒区域等の指定の告示に係る図書(その1)

告示番号	宮城県告示第357号
告示年月日	平成30年3月30日

自然現象の種類	土石流
溪流番号	2-02-603
水系名	七北田川
河川名	七北田川
溪流名	台屋敷沢
所在地	仙台市宮城野区台屋敷
調査機関	宮城県仙台土木事務所



位置図(S=1:200,000)



位置図(S=1:25,000)

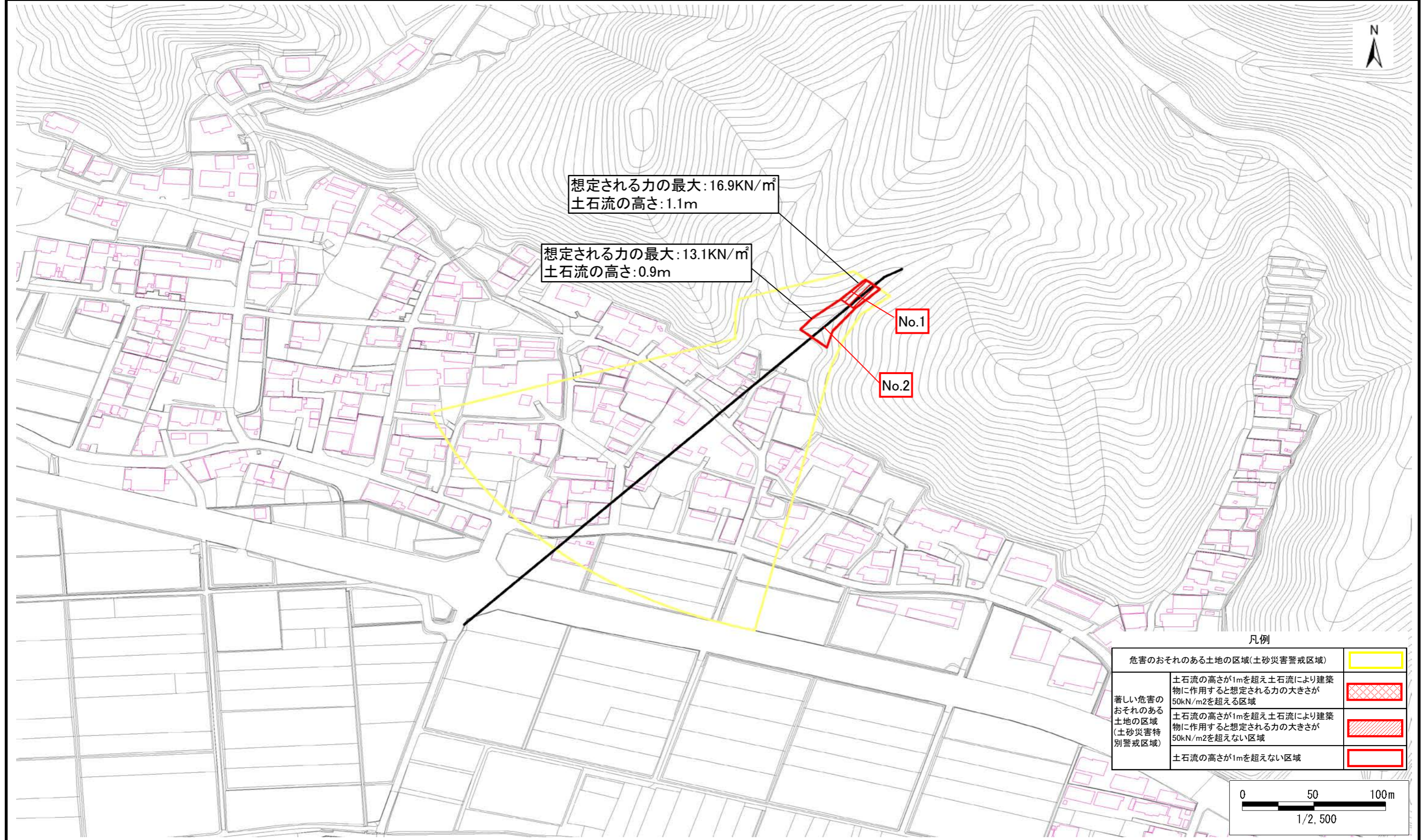
この地図は、国土地理院長の承認を得て、同院発行の数値地図200000(地図画像)及び電子地形図25000を複製したものである。(承認番号 平29情複、第538号)

土砂災害警戒区域等の指定の告示に係る図書(その2)

告示番号	宮城県告示第357号
告示年月日	平成30年3月30日

調査年度	平成28年度
------	--------

溪流の位置	溪流番号	2-02-603	溪流名	台屋敷沢	所在地	仙台市宮城野区台屋敷
-------	------	----------	-----	------	-----	------------



想定される力の最大: 16.9kN/m²
土石流の高さ: 1.1m

想定される力の最大: 13.1kN/m²
土石流の高さ: 0.9m

No.1

No.2

凡例

危険のおそれのある土地の区域(土砂災害警戒区域)	
著しい危害のおそれのある土地の区域(土砂災害特別警戒区域)	

