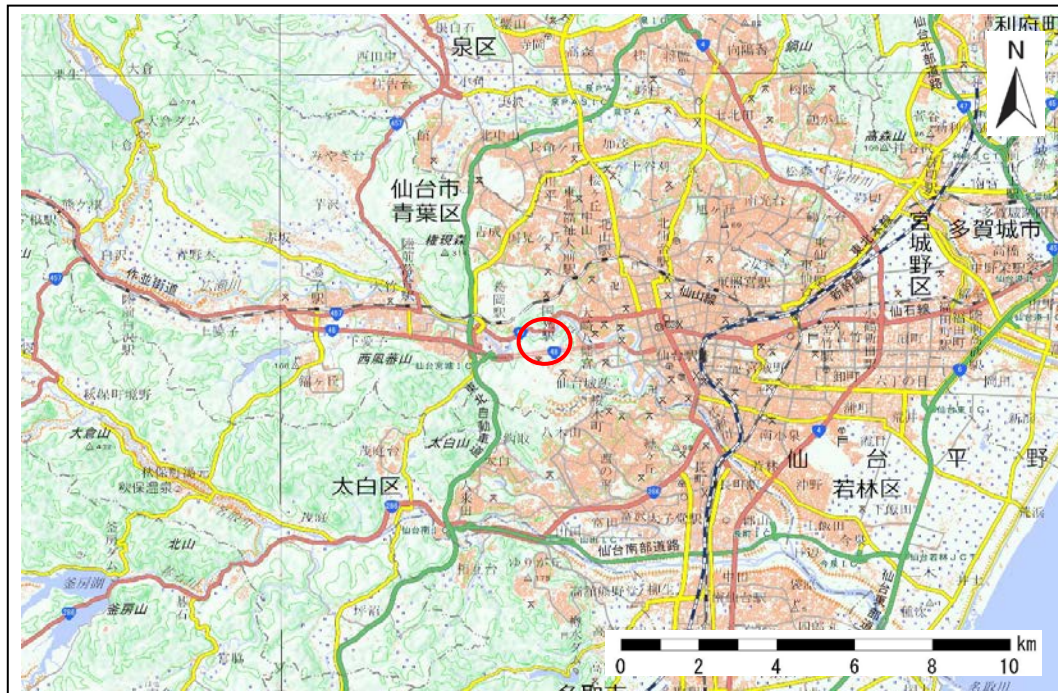


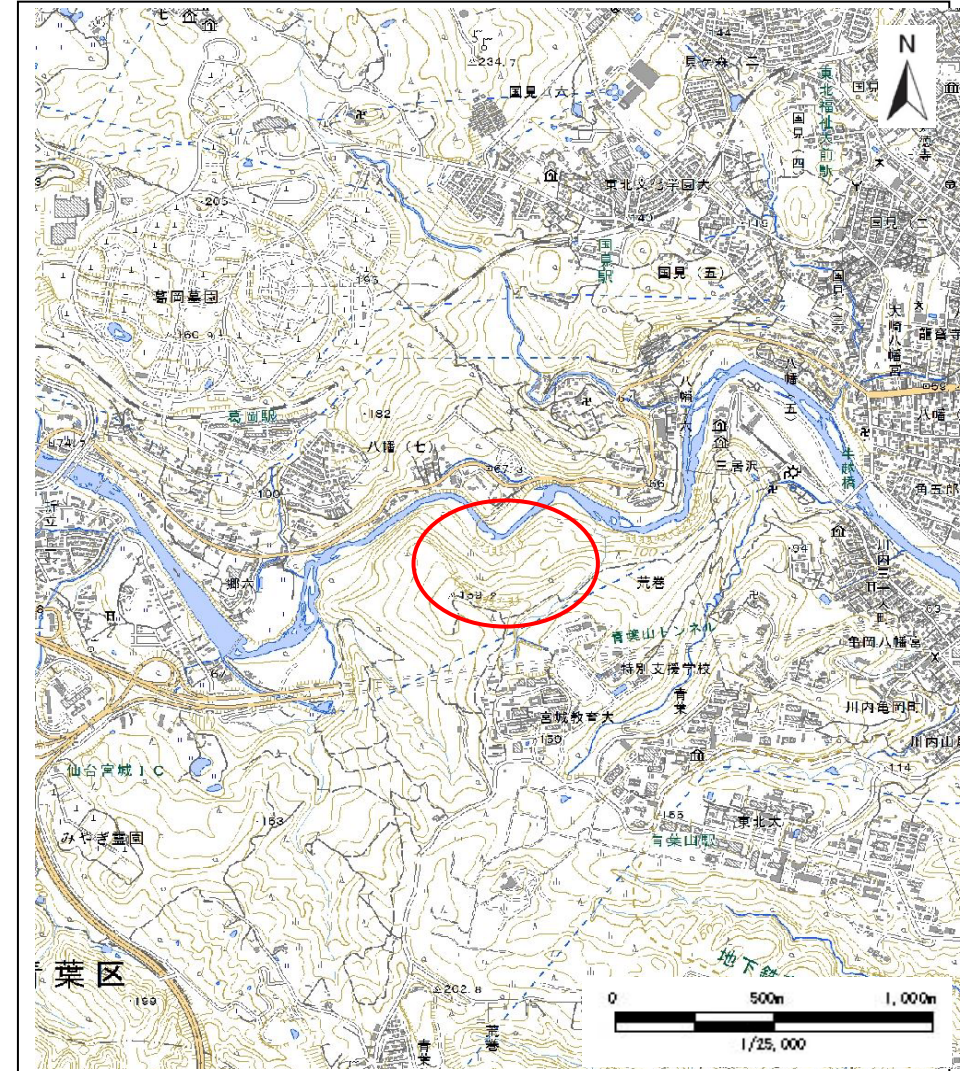
# 土砂災害警戒区域等の指定の告示に係る図書(その1)

告示番号	宮城県告示第358号
告示年月日	平成30年3月30日

自然現象の種類	地滑り
箇所番号	055
箇所名	青葉山
所在地	仙台市青葉区荒巻
調査機関	宮城県仙台土木事務所



位置図(S=1:200,000)

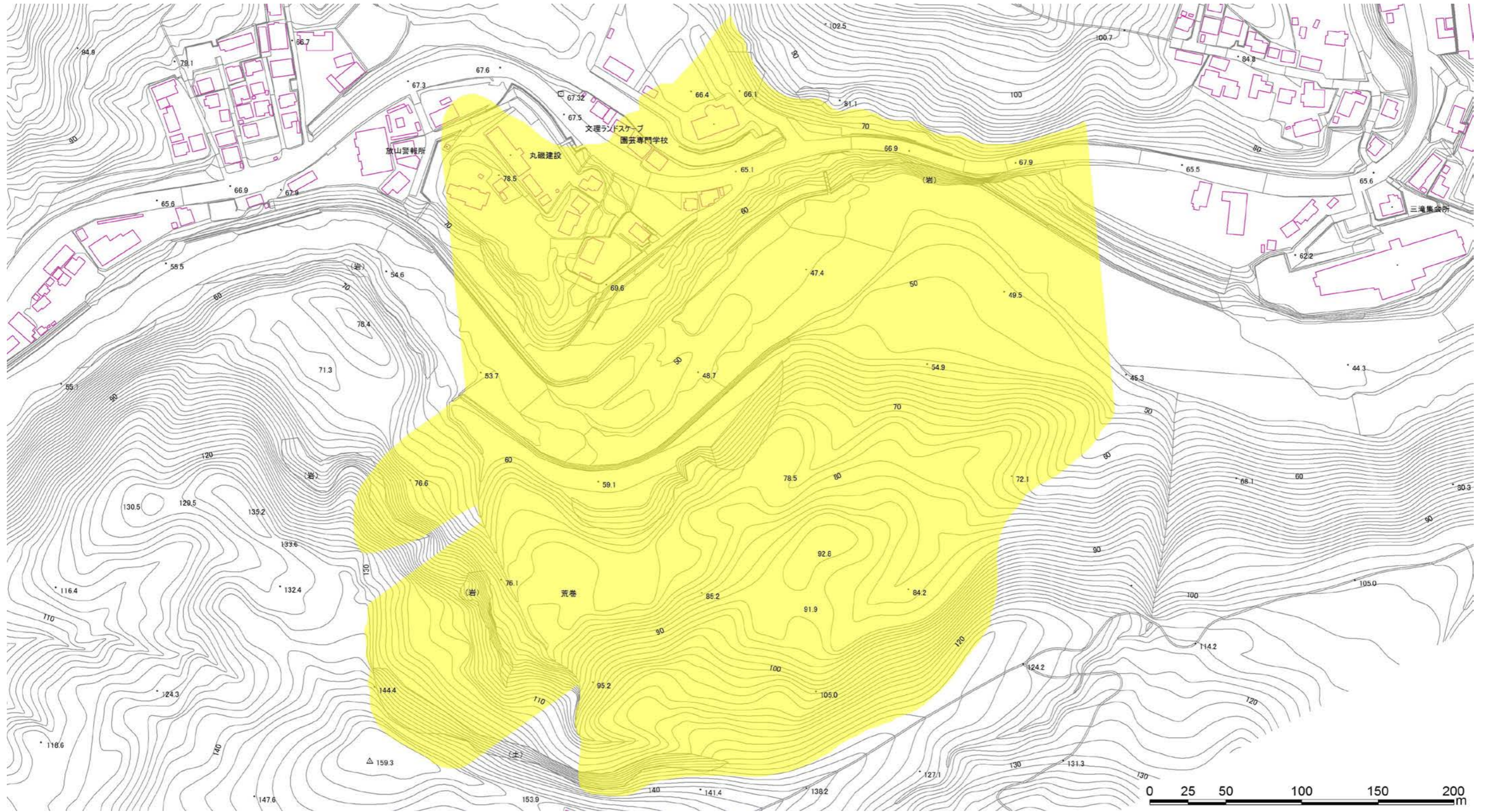


位置図(S=1:25,000)

この地図は、国土地理院長の承認を得て、同院発行の数値地図20000（地図画像）及び電子地形図25000を複製したものである。（承認番号 平29情複、第868号）



# 土砂災害警戒区域等の指定の告示に係る図書（その2）



様式-2(地) 土砂災害警戒区域・土砂災害特別警戒区域 区域図	土砂災害防止法施行令第二条の 基準に該当する区域 (土砂災害警戒区域)	■	N 縮尺 1:2,500	自然現象 の種類	地滑り	箇所番号	055	箇所名	青葉山	
	土砂災害防止法施行令第三条の 基準に該当する区域 (土砂災害特別警戒区域)	■		告示番号	宮城県告示第358号	地滑り区域名	青葉山			
	告示年月日	平成30年3月30日		所在地	仙台市青葉区荒巻					